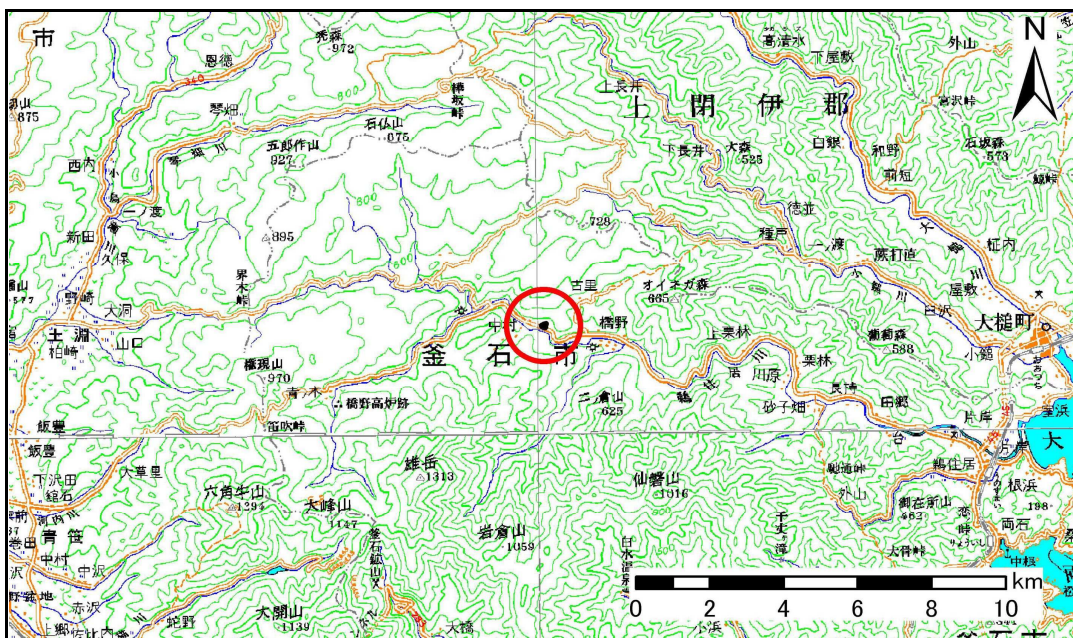


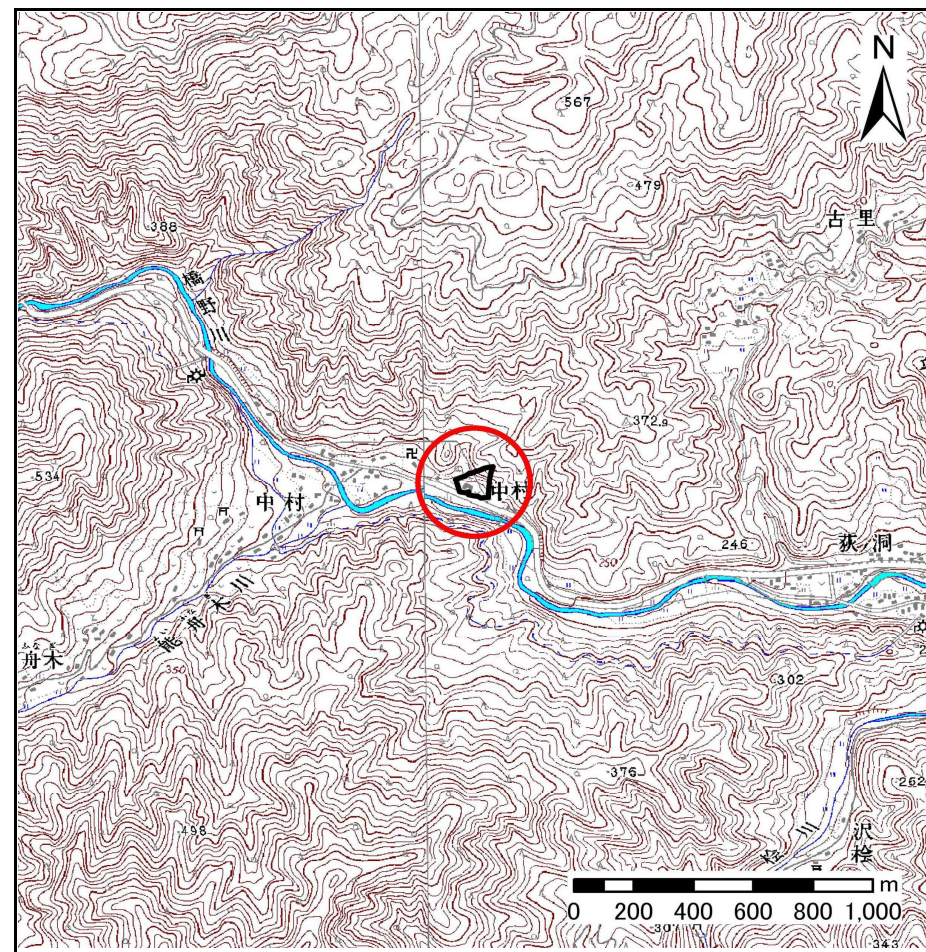
土砂災害防止に関する基礎調査(急傾斜地の崩壊)

表紙 概況、位置図

自然現象の種類	急傾斜地の崩壊
箇所番号	128B3005
箇所名	古里-2
所在地	岩手県釜石市橋野町第29地割
調査機関	沿岸広域振興局



位置図(S=1:200,000)



概況図(S=1:25,000)

急傾斜地の崩壊区域調査

様式3-1 危害のおそれのある土地、著しい危害のおそれのある土地の設定図

調査年度	平成23年度
------	--------

急傾斜地の位置	箇所番号	128B3005	箇所名	古里-2	所在地	岩手県釜石市橋野町第29地割
---------	------	----------	-----	------	-----	----------------

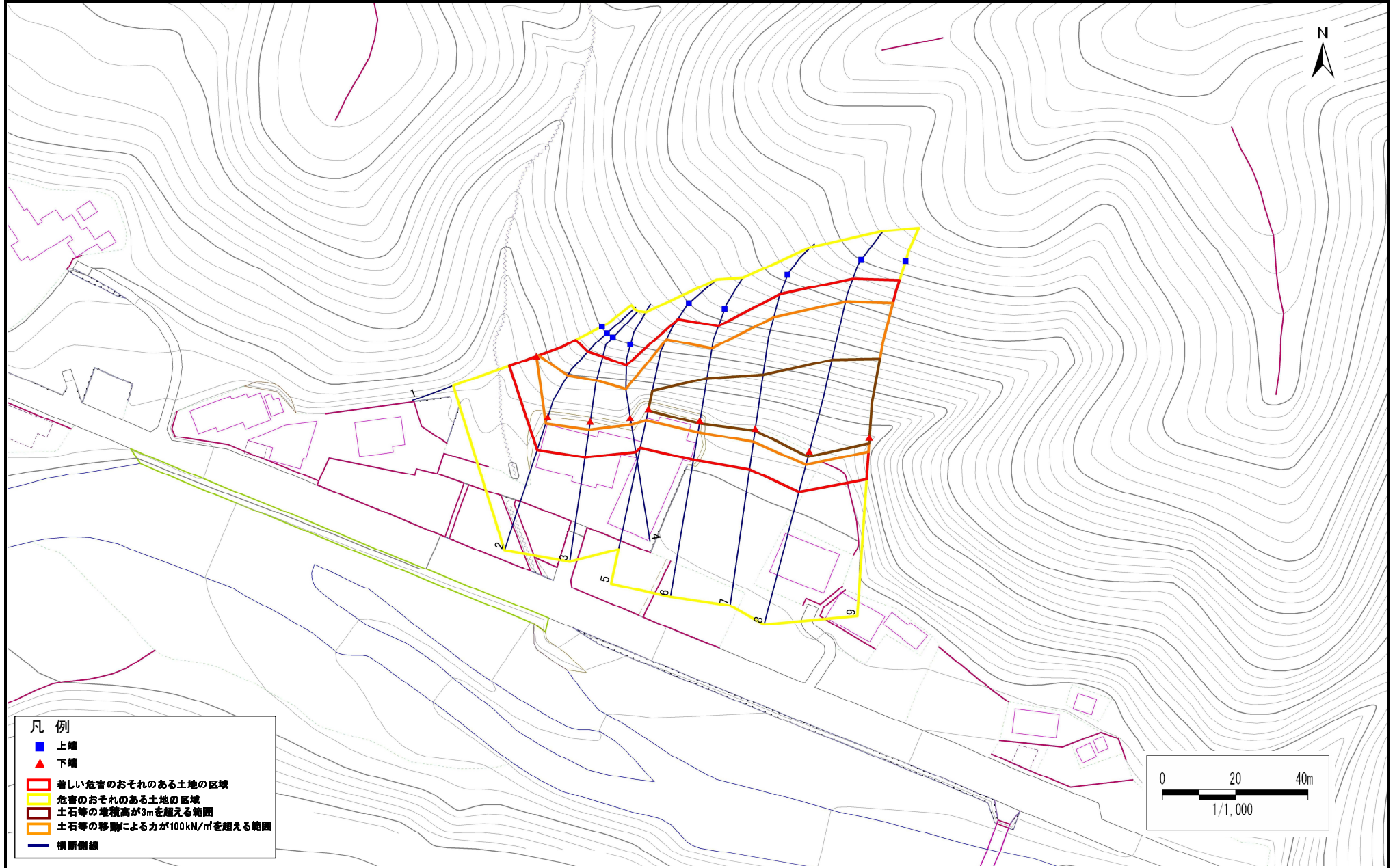


急傾斜地の崩壊区域調査

様式3-1 危害のおそれのある土地、著しい危害のおそれのある土地の設定図

調査年度 平成23年度

急傾斜地の位置 箇所番号 128B3005 箇所名 古里-2 所在地 岩手県釜石市橋野町第29地割



急傾斜地の崩壊区域調書

様式3-2 建築物に作用すると想定される衝撃に関する事項(1/1)

調査年度 平成23年度

急傾斜地の位置		箇所番号		128B3005		箇所名		古里-2		所在地		岩手県釜石市橋野町第29地割				
横断 測線 番号	急傾斜地の下端に隣接する土地								急傾斜地内							
	土石等の移動の高さと力の大きさ				土石等の堆積高さと力の大きさ				土石等の移動の高さと力の大きさ				土石等の堆積高さと力の大きさ			
	区分	高さ (m)	下端からの距離 (m)	力の大きさ (kN/m ²)	区分	下端からの水平 距離(m)	高さ (m)	力の大きさ (kN/m ²)	区分	高さ (m)	上端からの比高 (m)	力の大きさ (kN/m ²)	区分	上端からの比高 (m)	高さ (m)	力の大きさ (kN/m ²)
1	100kN/m ² を超える	1.00	0.00 ~ 0.10	101.53	3mを超える	- ~ -	-	-	100kN/m ² を超える	1.00	11.72 ~ 12.08	101.53	3mを超える	- ~ -	-	-
	それ以外	1.00	0.10 ~ 7.89	100.00	それ以外	0.00 ~ 7.89	1.98	10.02	それ以外	1.00	5.00 ~ 11.72	100.00	それ以外	5.00 ~ 12.08	1.98	10.02
2	100kN/m ² を超える	1.00	0.00 ~ 1.94	129.86	3mを超える	- ~ -	-	-	100kN/m ² を超える	1.00	10.87 ~ 19.55	129.86	3mを超える	- ~ -	-	-
	それ以外	1.00	1.94 ~ 9.72	100.00	それ以外	0.00 ~ 9.72	2.25	11.36	それ以外	1.00	5.00 ~ 10.87	100.00	それ以外	5.00 ~ 19.55	2.25	11.36
3	100kN/m ² を超える	1.00	0.00 ~ 2.32	136.09	3mを超える	- ~ -	-	-	100kN/m ² を超える	1.00	10.55 ~ 19.80	136.09	3mを超える	- ~ -	-	-
	それ以外	1.00	2.32 ~ 10.10	100.00	それ以外	0.00 ~ 10.10	2.41	12.19	それ以外	1.00	5.00 ~ 10.55	100.00	それ以外	5.00 ~ 19.80	2.41	12.19
4	100kN/m ² を超える	1.00	0.00 ~ 1.91	129.46	3mを超える	- ~ -	-	-	100kN/m ² を超える	1.00	10.65 ~ 17.45	129.46	3mを超える	- ~ -	-	-
	それ以外	1.00	1.91 ~ 9.70	100.00	それ以外	0.00 ~ 9.70	2.46	12.45	それ以外	1.00	5.00 ~ 10.65	100.00	それ以外	5.00 ~ 17.45	2.46	12.45
5	100kN/m ² を超える	1.00	0.00 ~ 3.31	153.08	3mを超える	0.00 ~ 0.50	3.30	16.68	100kN/m ² を超える	1.00	11.12 ~ 29.80	153.08	3mを超える	25.00 ~ 29.80	3.30	16.68
	それ以外	1.00	3.31 ~ 11.09	100.00	それ以外	0.50 ~ 11.09	3.00	15.16	それ以外	1.00	5.00 ~ 11.12	100.00	それ以外	5.00 ~ 25.00	3.00	15.16
6	100kN/m ² を超える	1.00	0.00 ~ 3.33	153.48	3mを超える	0.00 ~ 0.82	3.51	17.73	100kN/m ² を超える	1.00	11.57 ~ 31.80	153.48	3mを超える	20.00 ~ 31.80	3.51	17.73
	それ以外	1.00	3.33 ~ 11.12	100.00	それ以外	0.82 ~ 11.12	3.00	15.16	それ以外	1.00	5.00 ~ 11.57	100.00	それ以外	5.00 ~ 20.00	3.00	15.16
7	100kN/m ² を超える	1.00	0.00 ~ 3.73	160.61	3mを超える	0.00 ~ 0.55	3.31	16.75	100kN/m ² を超える	1.00	10.74 ~ 38.15	160.61	3mを超える	25.00 ~ 38.15	3.31	16.75
	それ以外	1.00	3.73 ~ 11.52	100.00	それ以外	0.55 ~ 11.52	3.00	15.16	それ以外	1.00	5.00 ~ 10.74	100.00	それ以外	5.00 ~ 25.00	3.00	15.16
8	100kN/m ² を超える	1.00	0.00 ~ 3.92	164.05	3mを超える	0.00 ~ 1.58	3.82	19.32	100kN/m ² を超える	1.00	10.71 ~ 47.55	164.05	3mを超える	25.00 ~ 47.55	3.82	19.32
	それ以外	1.00	3.92 ~ 11.71	100.00	それ以外	1.58 ~ 11.71	3.00	15.16	それ以外	1.00	5.00 ~ 10.71	100.00	それ以外	5.00 ~ 25.00	3.00	15.16
9	100kN/m ² を超える	1.00	0.00 ~ 3.90	163.63	3mを超える	0.00 ~ 1.64	3.87	19.58	100kN/m ² を超える	1.00	10.83 ~ 44.71	163.63	3mを超える	25.00 ~ 44.71	3.87	19.58
	それ以外	1.00	3.90 ~ 11.69	100.00	それ以外	1.64 ~ 11.69	3.00	15.16	それ以外	1.00	5.00 ~ 10.83	100.00	それ以外	5.00 ~ 25.00	3.00	15.16
	100kN/m ² を超える		~		3mを超える	~			100kN/m ² を超える		~		3mを超える	~		
	それ以外		~		それ以外	~			それ以外		~		それ以外	~		
	100kN/m ² を超える		~		3mを超える	~			100kN/m ² を超える		~		3mを超える	~		
	それ以外		~		それ以外	~			それ以外		~		それ以外	~		
	100kN/m ² を超える		~		3mを超える	~			100kN/m ² を超える		~		3mを超える	~		
	それ以外		~		それ以外	~			それ以外		~		それ以外	~		
	100kN/m ² を超える		~		3mを超える	~			100kN/m ² を超える		~		3mを超える	~		
	それ以外		~		それ以外	~			それ以外		~		それ以外	~		