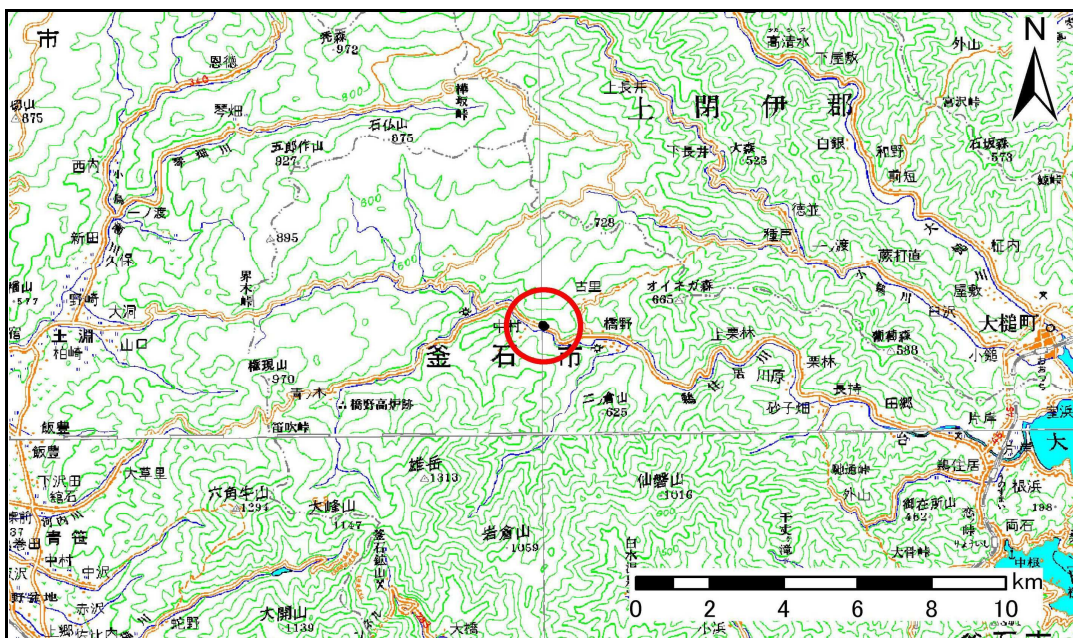


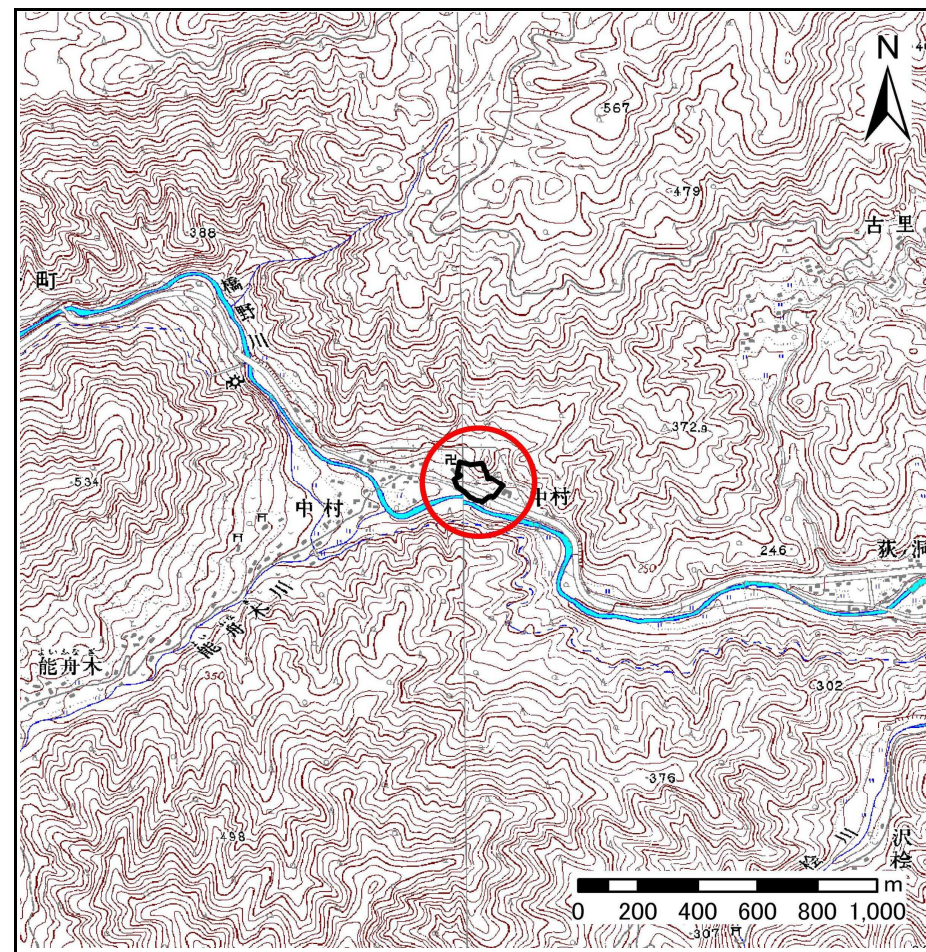
# 土砂災害防止に関する基礎調査(急傾斜地の崩壊)

表紙 概況、位置図

自然現象の種類	急傾斜地の崩壊
箇所番号	128B3004
箇所名	中村-2
所在地	岩手県釜石市橋野町第29地割
調査機関	岩手県釜石地方振興局



位置図(S=1:200,000)



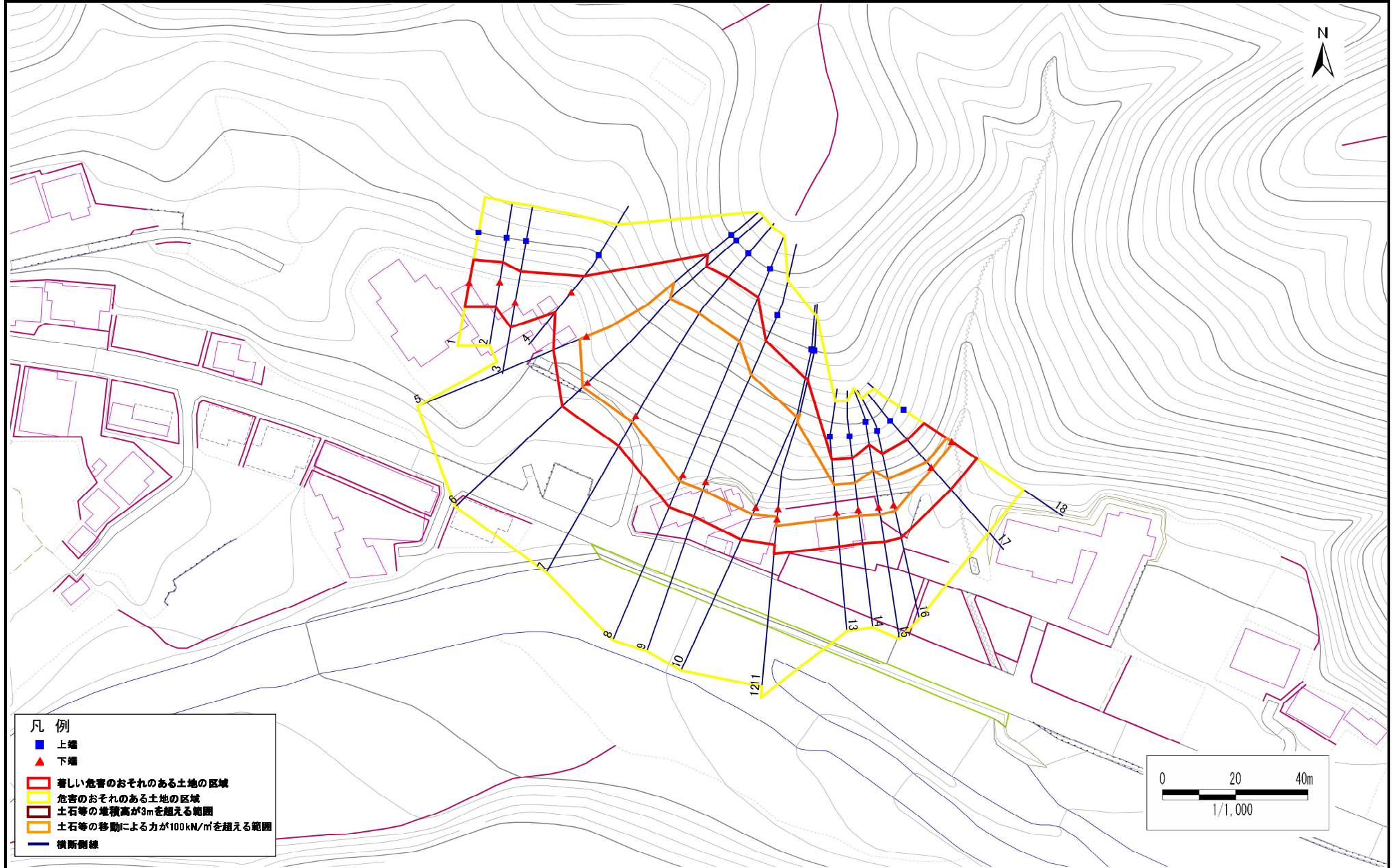
概況図(S=1:25,000)

# 急傾斜地の崩壊区域調査

様式3-1 危害のおそれのある土地、著しい危害のおそれのある土地の設定図

調査年度 平成23年度

急傾斜地の位置 箇所番号 128B3004 箇所名 中村-2 所在地 岩手県釜石市橋野町第29地割



# 急傾斜地の崩壊区域調書

様式3-2 建築物に作用すると想定される衝撃に関する事項(1/2)

調査年度 平成23年度

急傾斜地の位置		箇所番号		128B3004		箇所名		中村-2		所在地		岩手県釜石市橋野町第29地割				
横断 測線 番号	急傾斜地の下端に隣接する土地								急傾斜地内							
	土石等の移動の高さと力の大きさ				土石等の堆積高さとの大きさ				土石等の移動の高さと力の大きさ				土石等の堆積高さとの大きさ			
	区分	高さ (m)	下端からの距離 (m)	力の大きさ (kN/m <sup>2</sup> )	区分	下端からの水平 距離(m)	高さ (m)	力の大きさ (kN/m <sup>2</sup> )	区分	高さ (m)	上端からの比高 (m)	力の大きさ (kN/m <sup>2</sup> )	区分	上端からの比高 (m)	高さ (m)	力の大きさ (kN/m <sup>2</sup> )
1	100kN/m <sup>2</sup> を超える	-	- ~ -	-	3mを超える	- ~ -	-	-	100kN/m <sup>2</sup> を超える	-	- ~ -	-	3mを超える	- ~ -	-	-
	それ以外	1.00	0.00 ~ 6.96	88.18	それ以外	0.00 ~ 0.00	1.63	8.25	それ以外	1.00	5.00 ~ 9.06	88.18	それ以外	5.00 ~ 9.06	1.63	8.25
2	100kN/m <sup>2</sup> を超える	-	- ~ -	-	3mを超える	- ~ -	-	-	100kN/m <sup>2</sup> を超える	-	- ~ -	-	3mを超える	- ~ -	-	-
	それ以外	1.00	0.00 ~ 7.16	90.96	それ以外	0.00 ~ 0.00	1.73	8.75	それ以外	1.00	5.00 ~ 9.06	90.96	それ以外	5.00 ~ 9.06	1.73	8.75
3	100kN/m <sup>2</sup> を超える	-	- ~ -	-	3mを超える	- ~ -	-	-	100kN/m <sup>2</sup> を超える	-	- ~ -	-	3mを超える	- ~ -	-	-
	それ以外	1.00	0.00 ~ 7.02	88.99	それ以外	0.00 ~ 7.02	1.93	9.76	それ以外	1.00	5.00 ~ 10.05	88.99	それ以外	5.00 ~ 10.05	1.93	9.76
4	100kN/m <sup>2</sup> を超える	-	- ~ -	-	3mを超える	- ~ -	-	-	100kN/m <sup>2</sup> を超える	-	- ~ -	-	3mを超える	- ~ -	-	-
	それ以外	1.00	0.00 ~ 7.14	90.68	それ以外	0.00 ~ 0.00	1.71	8.65	それ以外	1.00	5.00 ~ 9.06	90.68	それ以外	5.00 ~ 9.06	1.71	8.65
5	100kN/m <sup>2</sup> を超える	1.00	0.00 ~ 1.96	130.30	3mを超える	- ~ -	-	-	100kN/m <sup>2</sup> を超える	1.00	12.19 ~ 28.98	130.30	3mを超える	- ~ -	-	-
	それ以外	1.00	1.96 ~ 9.75	100.00	それ以外	0.00 ~ 9.75	2.72	13.77	それ以外	1.00	5.00 ~ 12.19	100.00	それ以外	5.00 ~ 28.98	2.72	13.77
6	100kN/m <sup>2</sup> を超える	1.00	0.00 ~ 1.84	128.27	3mを超える	- ~ -	-	-	100kN/m <sup>2</sup> を超える	1.00	12.69 ~ 31.43	128.27	3mを超える	- ~ -	-	-
	それ以外	1.00	1.84 ~ 9.62	100.00	それ以外	0.00 ~ 9.62	2.79	14.09	それ以外	1.00	5.00 ~ 12.69	100.00	それ以外	5.00 ~ 31.43	2.79	14.09
7	100kN/m <sup>2</sup> を超える	1.00	0.00 ~ 1.94	129.91	3mを超える	- ~ -	-	-	100kN/m <sup>2</sup> を超える	1.00	12.48 ~ 32.00	129.91	3mを超える	- ~ -	-	-
	それ以外	1.00	1.94 ~ 9.72	100.00	それ以外	0.00 ~ 9.72	2.80	14.16	それ以外	1.00	5.00 ~ 12.48	100.00	それ以外	5.00 ~ 32.00	2.80	14.16
8	100kN/m <sup>2</sup> を超える	1.00	0.00 ~ 1.94	129.87	3mを超える	- ~ -	-	-	100kN/m <sup>2</sup> を超える	1.00	12.69 ~ 35.97	129.87	3mを超える	- ~ -	-	-
	それ以外	1.00	1.94 ~ 9.72	100.00	それ以外	0.00 ~ 9.72	2.79	14.09	それ以外	1.00	5.00 ~ 12.69	100.00	それ以外	5.00 ~ 35.97	2.79	14.09
9	100kN/m <sup>2</sup> を超える	1.00	0.00 ~ 2.46	138.47	3mを超える	- ~ -	-	-	100kN/m <sup>2</sup> を超える	1.00	11.43 ~ 31.86	138.47	3mを超える	- ~ -	-	-
	それ以外	1.00	2.46 ~ 10.24	100.00	それ以外	0.00 ~ 10.24	2.89	14.63	それ以外	1.00	5.00 ~ 11.43	100.00	それ以外	5.00 ~ 31.86	2.89	14.63
10	100kN/m <sup>2</sup> を超える	1.00	0.00 ~ 2.17	133.69	3mを超える	- ~ -	-	-	100kN/m <sup>2</sup> を超える	1.00	11.74 ~ 28.73	133.69	3mを超える	- ~ -	-	-
	それ以外	1.00	2.17 ~ 9.95	100.00	それ以外	0.00 ~ 9.95	2.76	13.97	それ以外	1.00	5.00 ~ 11.74	100.00	それ以外	5.00 ~ 28.73	2.76	13.97
11	100kN/m <sup>2</sup> を超える	1.00	0.00 ~ 2.36	136.81	3mを超える	- ~ -	-	-	100kN/m <sup>2</sup> を超える	1.00	11.39 ~ 28.68	136.81	3mを超える	- ~ -	-	-
	それ以外	1.00	2.36 ~ 10.14	100.00	それ以外	0.00 ~ 10.14	2.80	14.15	それ以外	1.00	5.00 ~ 11.39	100.00	それ以外	5.00 ~ 28.68	2.80	14.15
12	100kN/m <sup>2</sup> を超える	1.00	0.00 ~ 1.95	130.02	3mを超える	- ~ -	-	-	100kN/m <sup>2</sup> を超える	1.00	12.21 ~ 28.68	130.02	3mを超える	- ~ -	-	-
	それ以外	1.00	1.95 ~ 9.73	100.00	それ以外	0.00 ~ 9.73	2.72	13.77	それ以外	1.00	5.00 ~ 12.21	100.00	それ以外	5.00 ~ 28.68	2.72	13.77
13	100kN/m <sup>2</sup> を超える	1.00	0.00 ~ 1.75	126.90	3mを超える	- ~ -	-	-	100kN/m <sup>2</sup> を超える	1.00	10.53 ~ 16.68	126.90	3mを超える	- ~ -	-	-
	それ以外	1.00	1.75 ~ 9.54	100.00	それ以外	0.00 ~ 9.54	2.39	12.08	それ以外	1.00	5.00 ~ 10.53	100.00	それ以外	5.00 ~ 16.68	2.39	12.08
14	100kN/m <sup>2</sup> を超える	1.00	0.00 ~ 1.76	127.07	3mを超える	- ~ -	-	-	100kN/m <sup>2</sup> を超える	1.00	10.57 ~ 16.68	127.07	3mを超える	- ~ -	-	-
	それ以外	1.00	1.76 ~ 9.55	100.00	それ以外	0.00 ~ 9.55	2.43	12.26	それ以外	1.00	5.00 ~ 10.57	100.00	それ以外	5.00 ~ 16.68	2.43	12.26
15	100kN/m <sup>2</sup> を超える	1.00	0.00 ~ 2.10	132.59	3mを超える	- ~ -	-	-	100kN/m <sup>2</sup> を超える	1.00	10.53 ~ 18.63	132.59	3mを超える	- ~ -	-	-
	それ以外	1.00	2.10 ~ 9.89	100.00	それ以外	0.00 ~ 9.89	2.38	12.03	それ以外	1.00	5.00 ~ 10.53	100.00	それ以外	5.00 ~ 18.63	2.38	12.03

## 急傾斜地の崩壊区域調書

様式3-2 建築物に作用すると想定される衝撃に関する事項(2/2)

調査年度 平成23年度

急傾斜地の位置		箇所番号 128B3004			箇所名 中村-2		所在地 岩手県釜石市橋野町第29地割									
横断 測線 番号	急傾斜地の下端に隣接する土地								急傾斜地内							
	土石等の移動の高さと力の大きさ				土石等の堆積高さと力の大きさ				土石等の移動の高さと力の大きさ				土石等の堆積高さと力の大きさ			
	区分	高さ (m)	下端からの距離 (m)	力の大きさ (kN/m <sup>2</sup> )	区分	下端からの水平 距離(m)	高さ (m)	力の大きさ (kN/m <sup>2</sup> )	区分	高さ (m)	上端からの比高 (m)	力の大きさ (kN/m <sup>2</sup> )	区分	上端からの比高 (m)	高さ (m)	力の大きさ (kN/m <sup>2</sup> )
16	100kN/m <sup>2</sup> を超える	1.00	0.00 ~ 1.66	125.43	3mを超える	- ~ -	-	-	100kN/m <sup>2</sup> を超える	1.00	10.53 ~ 16.30	125.43	3mを超える	- ~ -	-	-
	それ以外	1.00	1.66 ~ 9.45	100.00	それ以外	0.00 ~ 9.45	2.37	11.99	それ以外	1.00	5.00 ~ 10.53	100.00	それ以外	5.00 ~ 16.30	2.37	11.99
17	100kN/m <sup>2</sup> を超える	1.00	0.00 ~ 0.44	106.51	3mを超える	- ~ -	-	-	100kN/m <sup>2</sup> を超える	1.00	10.70 ~ 12.00	106.51	3mを超える	- ~ -	-	-
	それ以外	1.00	0.44 ~ 8.22	100.00	それ以外	0.00 ~ 8.22	2.10	10.61	それ以外	1.00	5.00 ~ 10.70	100.00	それ以外	5.00 ~ 12.00	2.10	10.61
18	100kN/m <sup>2</sup> を超える	1.00	0.00 ~ 0.45	106.68	3mを超える	- ~ -	-	-	100kN/m <sup>2</sup> を超える	1.00	10.55 ~ 11.82	106.68	3mを超える	- ~ -	-	-
	それ以外	1.00	0.45 ~ 8.24	100.00	それ以外	0.00 ~ 8.24	2.15	10.89	それ以外	1.00	5.00 ~ 10.55	100.00	それ以外	5.00 ~ 11.82	2.15	10.89
	100kN/m <sup>2</sup> を超える		~		3mを超える	~			100kN/m <sup>2</sup> を超える		~		3mを超える	~		
	それ以外		~		それ以外	~			それ以外		~		それ以外	~		
	100kN/m <sup>2</sup> を超える		~		3mを超える	~			100kN/m <sup>2</sup> を超える		~		3mを超える	~		
	それ以外		~		それ以外	~			それ以外		~		それ以外	~		
	100kN/m <sup>2</sup> を超える		~		3mを超える	~			100kN/m <sup>2</sup> を超える		~		3mを超える	~		
	それ以外		~		それ以外	~			それ以外		~		それ以外	~		
	100kN/m <sup>2</sup> を超える		~		3mを超える	~			100kN/m <sup>2</sup> を超える		~		3mを超える	~		
	それ以外		~		それ以外	~			それ以外		~		それ以外	~		
	100kN/m <sup>2</sup> を超える		~		3mを超える	~			100kN/m <sup>2</sup> を超える		~		3mを超える	~		
	それ以外		~		それ以外	~			それ以外		~		それ以外	~		
	100kN/m <sup>2</sup> を超える		~		3mを超える	~			100kN/m <sup>2</sup> を超える		~		3mを超える	~		
	それ以外		~		それ以外	~			それ以外		~		それ以外	~		
	100kN/m <sup>2</sup> を超える		~		3mを超える	~			100kN/m <sup>2</sup> を超える		~		3mを超える	~		
	それ以外		~		それ以外	~			それ以外		~		それ以外	~		