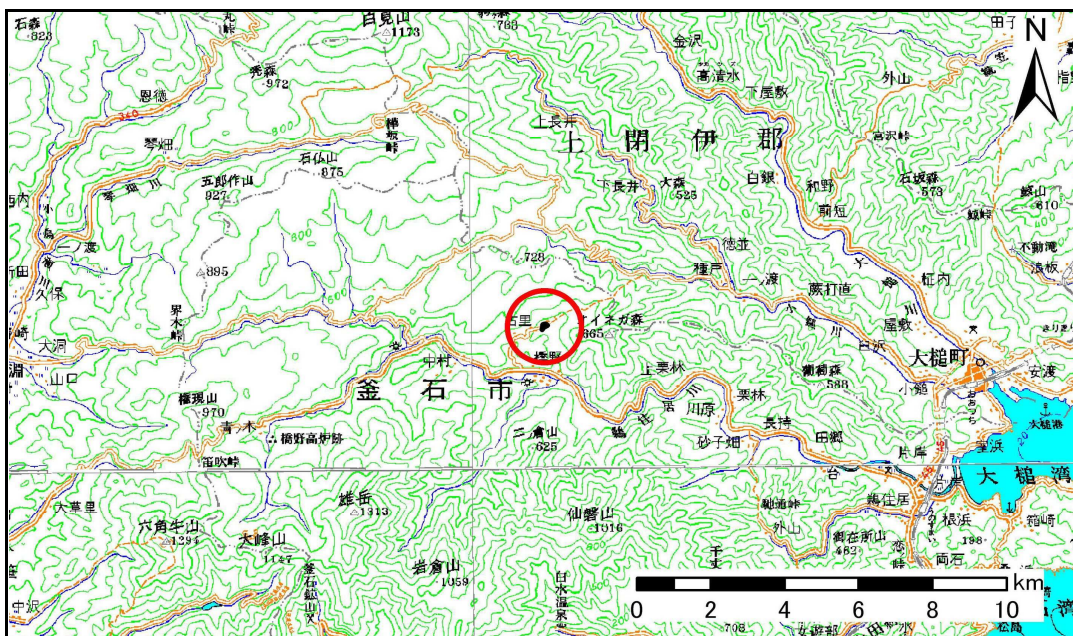


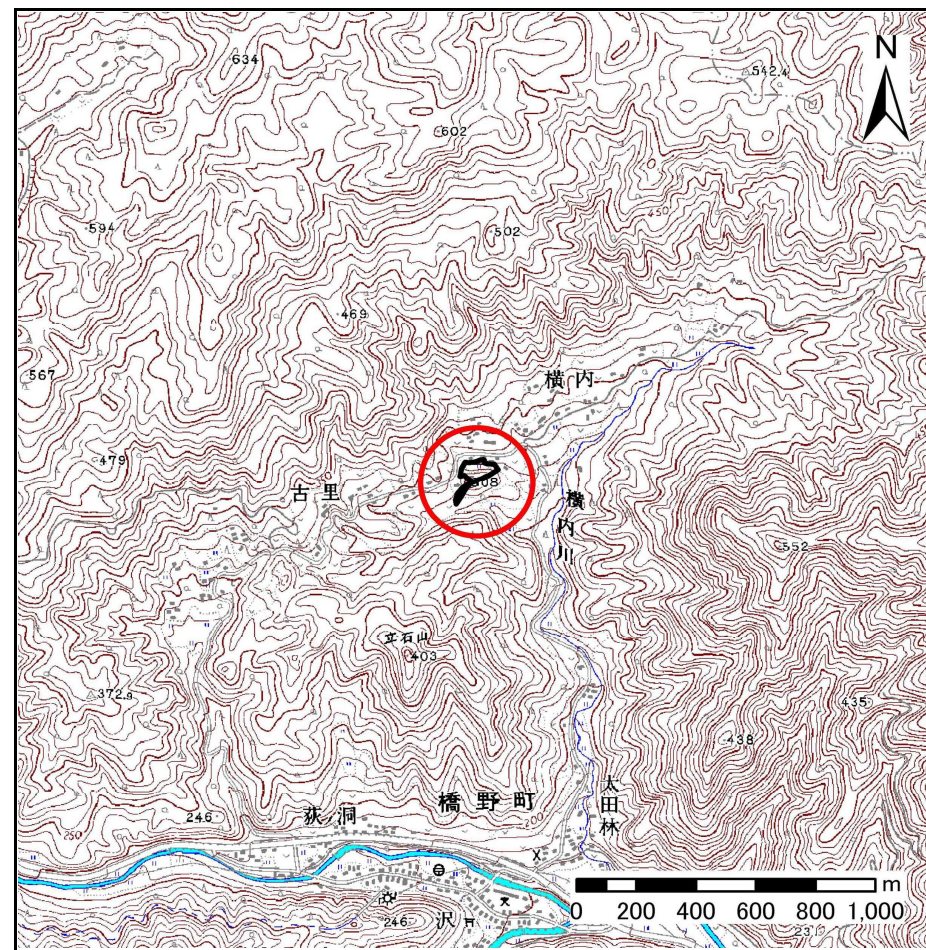
# 土砂災害防止に関する基礎調査(急傾斜地の崩壊)

表紙 概況、位置図

自然現象の種類	急傾斜地の崩壊
箇所番号	128B3003
箇所名	横内
所在地	岩手県釜石市橋野町第25地割
調査機関	沿岸広域振興局



位置図(S=1:200,000)



概況図(S=1:25,000)

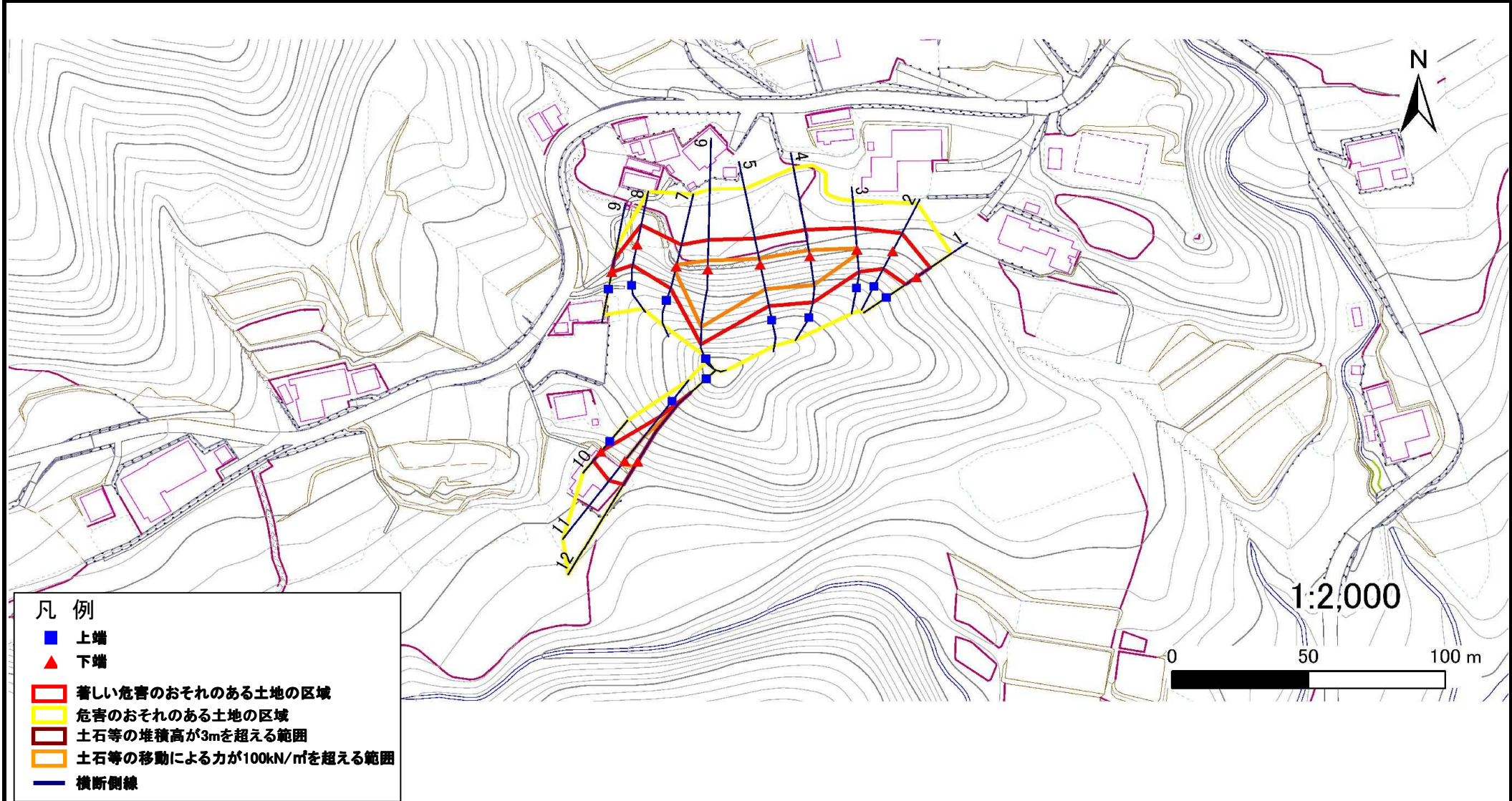


# 急傾斜地の崩壊区域調査

様式3-1 危害のおそれのある土地、著しい危害のおそれのある土地の設定図

調査年度 平成23年度

急傾斜地の位置	箇所番号	128B3003	箇所名	横内	所在地	岩手県釜石市橋野町第25地割
---------	------	----------	-----	----	-----	----------------



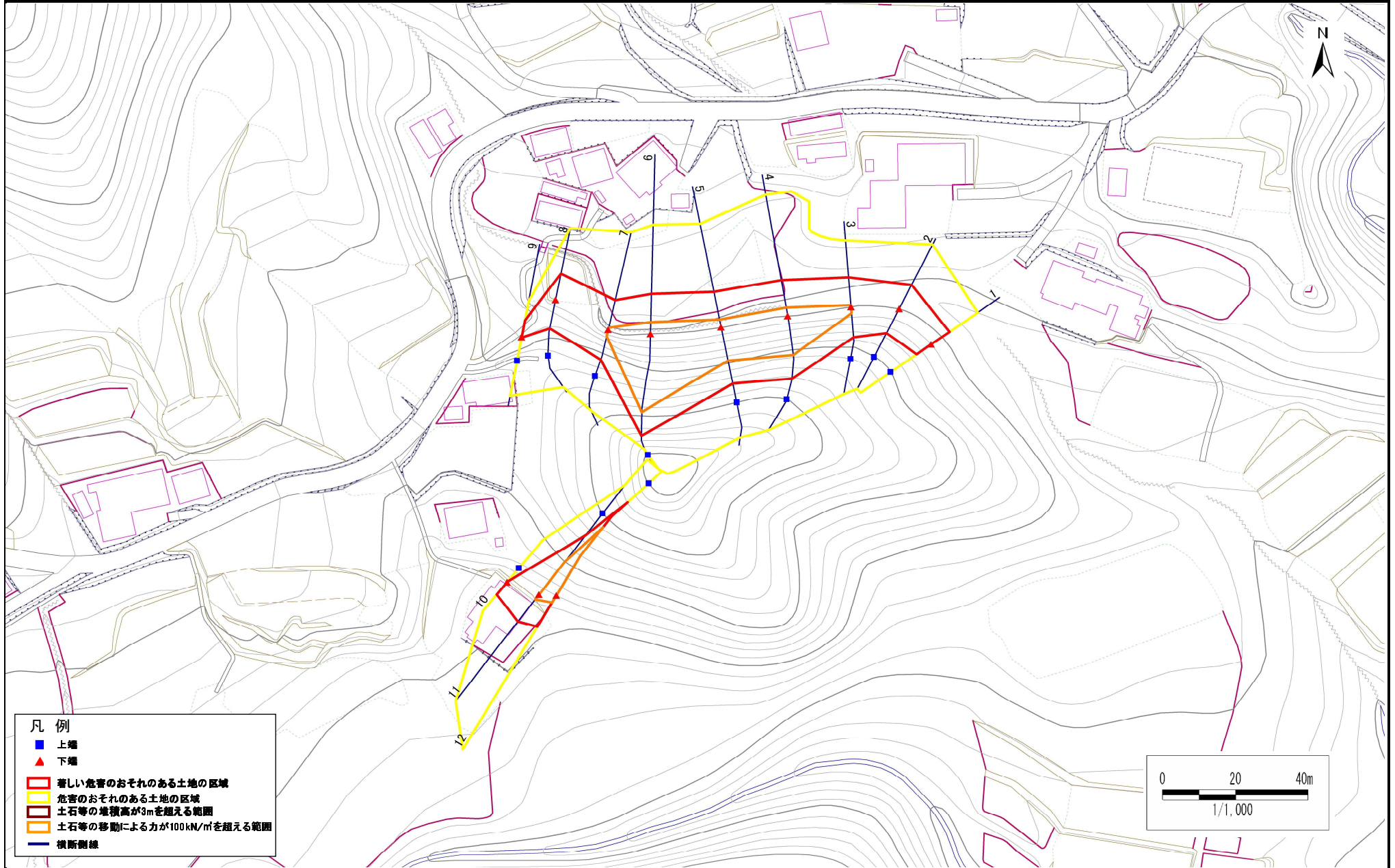
- 凡例
- 上端
  - ▲ 下端
  - 著しい危害のおそれのある土地の区域
  - 危害のおそれのある土地の区域
  - 土石等の堆積高が3mを超える範囲
  - 土石等の移動による力が100kN/m<sup>2</sup>を超える範囲
  - 横断側線

# 急傾斜地の崩壊区域調書

様式3-1 危害のおそれのある土地、著しい危害のおそれのある土地の設定図

調査年度 平成23年度

急傾斜地の位置 箇所番号 128B3003 箇所名 横内 所在地 岩手県釜石市橋野町第25地割





## 急傾斜地の崩壊区域調書

様式3-2 建築物に作用すると想定される衝撃に関する事項(1/1)

調査年度 平成23年度

急傾斜地の位置		箇所番号		128B3003		箇所名		横内		所在地		岩手県釜石市橋野町第25地割				
横断 測線 番号	急傾斜地の下端に隣接する土地								急傾斜地内							
	土石等の移動の高さと力の大きさ				土石等の堆積高さと力の大きさ				土石等の移動の高さと力の大きさ				土石等の堆積高さと力の大きさ			
	区分	高さ (m)	下端からの距離 (m)	力の大きさ (kN/m <sup>2</sup> )	区分	下端からの水平 距離(m)	高さ (m)	力の大きさ (kN/m <sup>2</sup> )	区分	高さ (m)	上端からの比高 (m)	力の大きさ (kN/m <sup>2</sup> )	区分	上端からの比高 (m)	高さ (m)	力の大きさ (kN/m <sup>2</sup> )
1	100kN/m <sup>2</sup> を超える	-	- ~ -	-	3mを超える	- ~ -	-	-	100kN/m <sup>2</sup> を超える	-	- ~ -	-	3mを超える	- ~ -	-	-
	それ以外	1.00	0.00 ~ 6.10	76.50	それ以外	0.00 ~ 0.00	1.57	7.91	それ以外	1.00	5.00 ~ 7.77	76.50	それ以外	5.00 ~ 7.77	1.57	7.91
2	100kN/m <sup>2</sup> を超える	-	- ~ -	-	3mを超える	- ~ -	-	-	100kN/m <sup>2</sup> を超える	-	- ~ -	-	3mを超える	- ~ -	-	-
	それ以外	1.00	0.00 ~ 7.48	95.60	それ以外	0.00 ~ 7.48	2.06	10.41	それ以外	1.00	5.00 ~ 10.09	95.60	それ以外	5.00 ~ 10.09	2.06	10.41
3	100kN/m <sup>2</sup> を超える	1.00	0.00 ~ 0.51	107.60	3mを超える	- ~ -	-	-	100kN/m <sup>2</sup> を超える	1.00	10.59 ~ 12.00	107.60	3mを超える	- ~ -	-	-
	それ以外	1.00	0.51 ~ 8.30	100.00	それ以外	0.00 ~ 8.30	2.24	11.34	それ以外	1.00	5.00 ~ 10.59	100.00	それ以外	5.00 ~ 12.00	2.24	11.34
4	100kN/m <sup>2</sup> を超える	1.00	0.00 ~ 2.35	136.72	3mを超える	- ~ -	-	-	100kN/m <sup>2</sup> を超える	1.00	10.67 ~ 20.00	136.72	3mを超える	- ~ -	-	-
	それ以外	1.00	2.35 ~ 10.14	100.00	それ以外	0.00 ~ 10.14	2.82	14.24	それ以外	1.00	5.00 ~ 10.67	100.00	それ以外	5.00 ~ 20.00	2.82	14.24
5	100kN/m <sup>2</sup> を超える	1.00	0.00 ~ 2.25	134.97	3mを超える	- ~ -	-	-	100kN/m <sup>2</sup> を超える	1.00	11.11 ~ 20.00	134.97	3mを超える	- ~ -	-	-
	それ以外	1.00	2.25 ~ 10.03	100.00	それ以外	0.00 ~ 10.03	2.93	14.82	それ以外	1.00	5.00 ~ 11.11	100.00	それ以外	5.00 ~ 20.00	2.93	14.82
6	100kN/m <sup>2</sup> を超える	1.00	0.00 ~ 3.37	154.07	3mを超える	0.00 ~ 0.57	3.33	16.81	100kN/m <sup>2</sup> を超える	1.00	10.78 ~ 30.00	154.07	3mを超える	25.00 ~ 30.00	3.33	16.81
	それ以外	1.00	3.37 ~ 11.15	100.00	それ以外	0.57 ~ 11.15	3.00	15.16	それ以外	1.00	5.00 ~ 10.78	100.00	それ以外	5.00 ~ 25.00	3.00	15.16
7	100kN/m <sup>2</sup> を超える	1.00	0.00 ~ 0.63	109.35	3mを超える	- ~ -	-	-	100kN/m <sup>2</sup> を超える	1.00	12.01 ~ 14.00	109.35	3mを超える	- ~ -	-	-
	それ以外	1.00	0.63 ~ 8.41	100.00	それ以外	0.00 ~ 8.41	2.48	12.52	それ以外	1.00	5.00 ~ 12.01	100.00	それ以外	5.00 ~ 14.00	2.48	12.52
8	100kN/m <sup>2</sup> を超える	-	- ~ -	-	3mを超える	- ~ -	-	-	100kN/m <sup>2</sup> を超える	-	- ~ -	-	3mを超える	- ~ -	-	-
	それ以外	1.00	0.00 ~ 7.49	95.78	それ以外	0.00 ~ 7.49	2.04	10.29	それ以外	1.00	5.00 ~ 10.28	95.78	それ以外	5.00 ~ 10.28	2.04	10.29
9	100kN/m <sup>2</sup> を超える	-	- ~ -	-	3mを超える	- ~ -	-	-	100kN/m <sup>2</sup> を超える	-	- ~ -	-	3mを超える	- ~ -	-	-
	それ以外	1.00	0.00 ~ 4.84	60.31	それ以外	0.00 ~ 0.00	1.76	8.90	それ以外	1.00	5.00 ~ 5.10	60.31	それ以外	5.00 ~ 5.10	1.76	8.90
10	100kN/m <sup>2</sup> を超える	-	- ~ -	-	3mを超える	- ~ -	-	-	100kN/m <sup>2</sup> を超える	-	- ~ -	-	3mを超える	- ~ -	-	-
	それ以外	1.00	0.00 ~ 4.44	55.35	それ以外	0.00 ~ 4.44	1.99	10.06	それ以外	1.00	5.00 ~ 5.20	55.35	それ以外	5.00 ~ 5.20	1.99	10.06
11	100kN/m <sup>2</sup> を超える	1.00	0.00 ~ 1.69	125.93	3mを超える	- ~ -	-	-	100kN/m <sup>2</sup> を超える	1.00	11.08 ~ 18.69	125.93	3mを超える	- ~ -	-	-
	それ以外	1.00	1.69 ~ 9.48	100.00	それ以外	0.00 ~ 9.48	2.21	11.19	それ以外	1.00	5.00 ~ 11.08	100.00	それ以外	5.00 ~ 18.69	2.21	11.19
12	100kN/m <sup>2</sup> を超える	1.00	0.00 ~ 2.30	135.81	3mを超える	- ~ -	-	-	100kN/m <sup>2</sup> を超える	1.00	11.25 ~ 26.00	135.81	3mを超える	- ~ -	-	-
	それ以外	1.00	2.30 ~ 10.08	100.00	それ以外	0.00 ~ 10.08	2.82	14.24	それ以外	1.00	5.00 ~ 11.25	100.00	それ以外	5.00 ~ 26.00	2.82	14.24
	100kN/m <sup>2</sup> を超える		~		3mを超える	~			100kN/m <sup>2</sup> を超える		~		3mを超える	~		
	それ以外		~		それ以外	~			それ以外		~		それ以外	~		
	100kN/m <sup>2</sup> を超える		~		3mを超える	~			100kN/m <sup>2</sup> を超える		~		3mを超える	~		
	それ以外		~		それ以外	~			それ以外		~		それ以外	~		
	100kN/m <sup>2</sup> を超える		~		3mを超える	~			100kN/m <sup>2</sup> を超える		~		3mを超える	~		
	それ以外		~		それ以外	~			それ以外		~		それ以外	~		