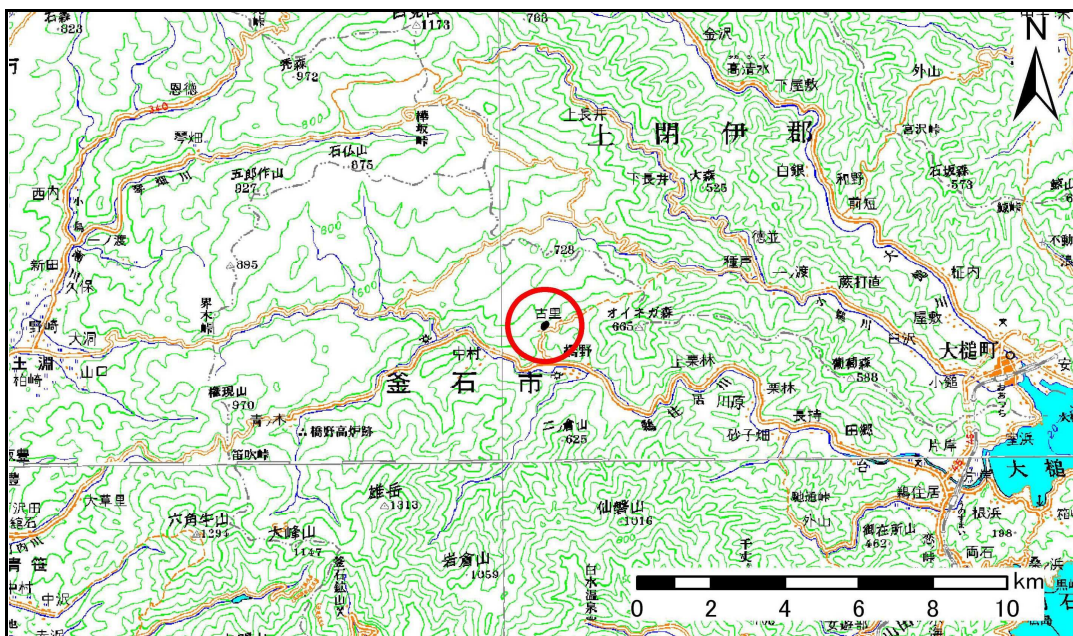


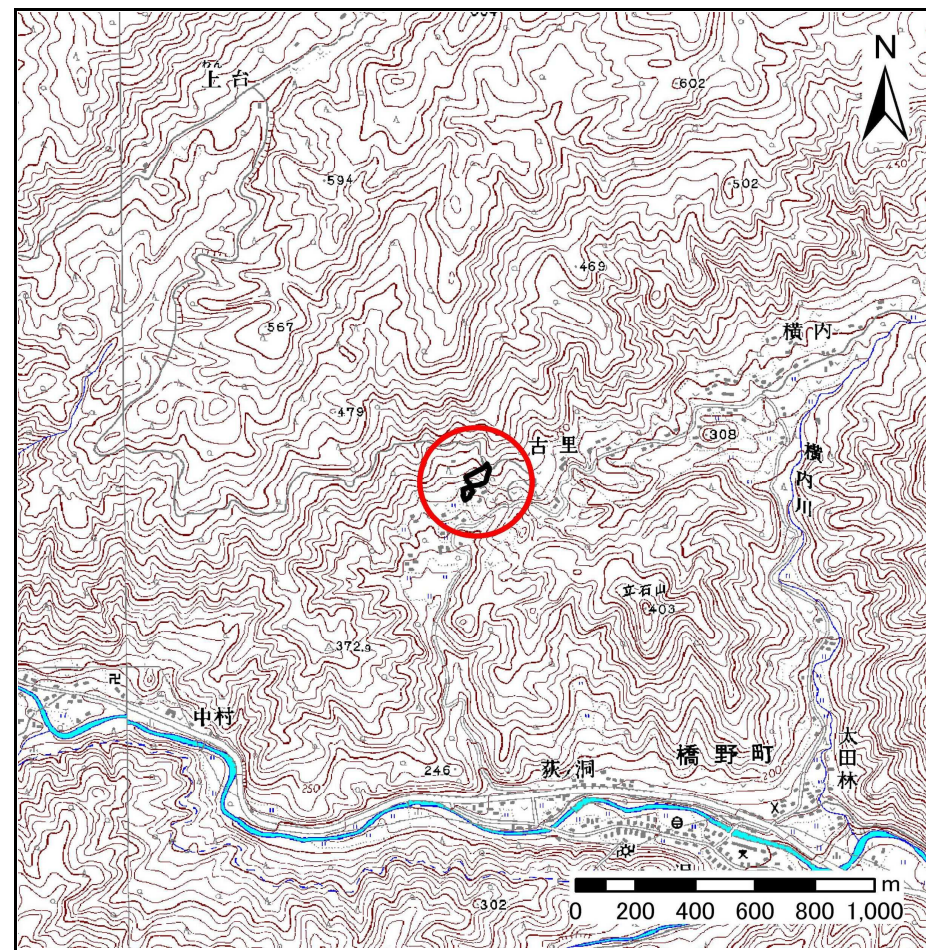
土砂災害防止に関する基礎調査(急傾斜地の崩壊)

表紙 概況、位置図

自然現象の種類	急傾斜地の崩壊
箇所番号	128B3002
箇所名	古里-1
所在地	岩手県釜石市橋野町第27地割
調査機関	沿岸広域振興局



位置図(S=1:200,000)



概況図(S=1:25,000)

急傾斜地の崩壊区域調査

様式3-1 危害のおそれのある土地、著しい危害のおそれのある土地の設定図

調査年度

平成23年度

急傾斜地の位置

箇所番号

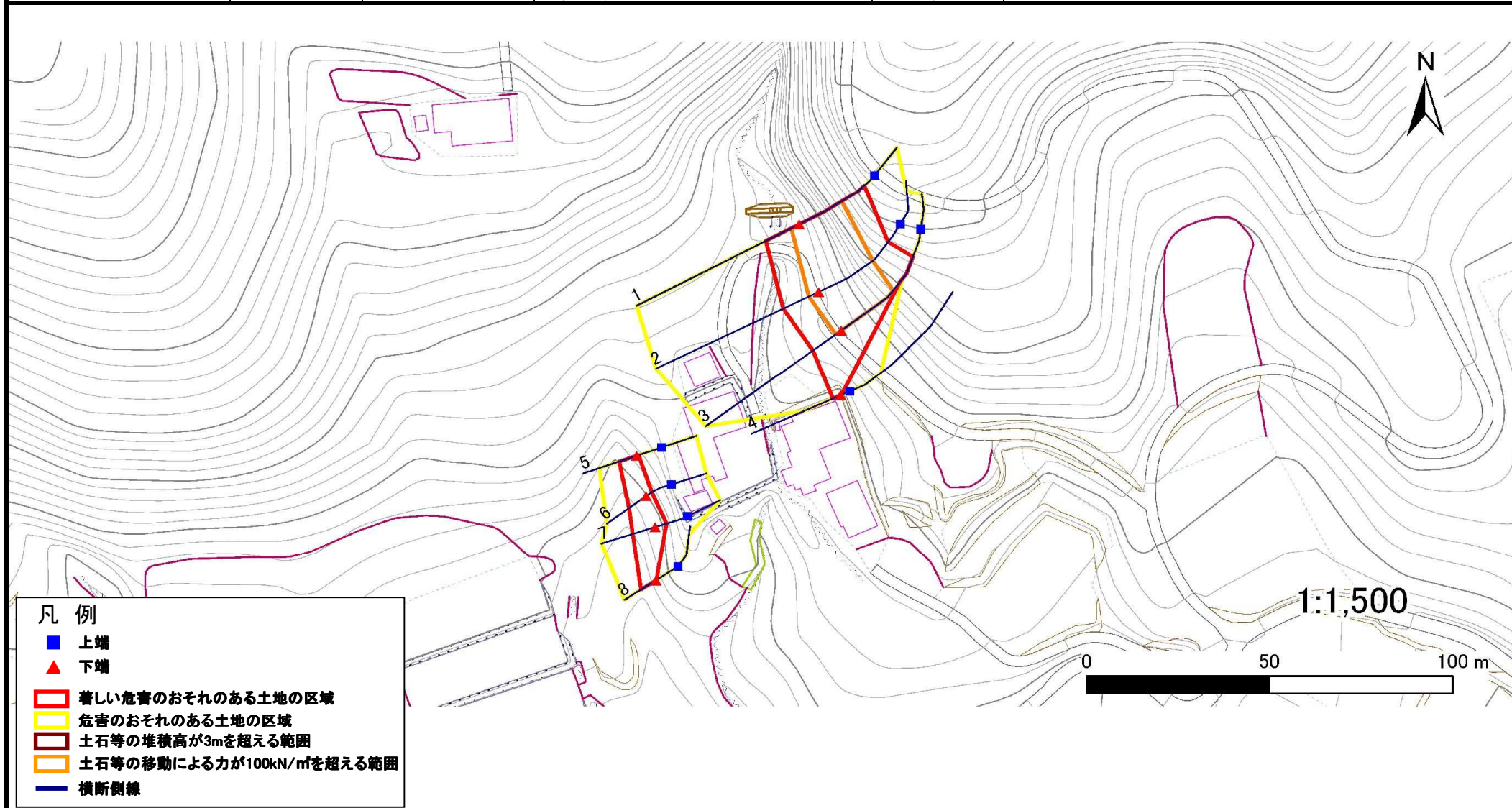
128B3002

箇所名

古里-1

所在地

岩手県釜石市橋野町第27地割

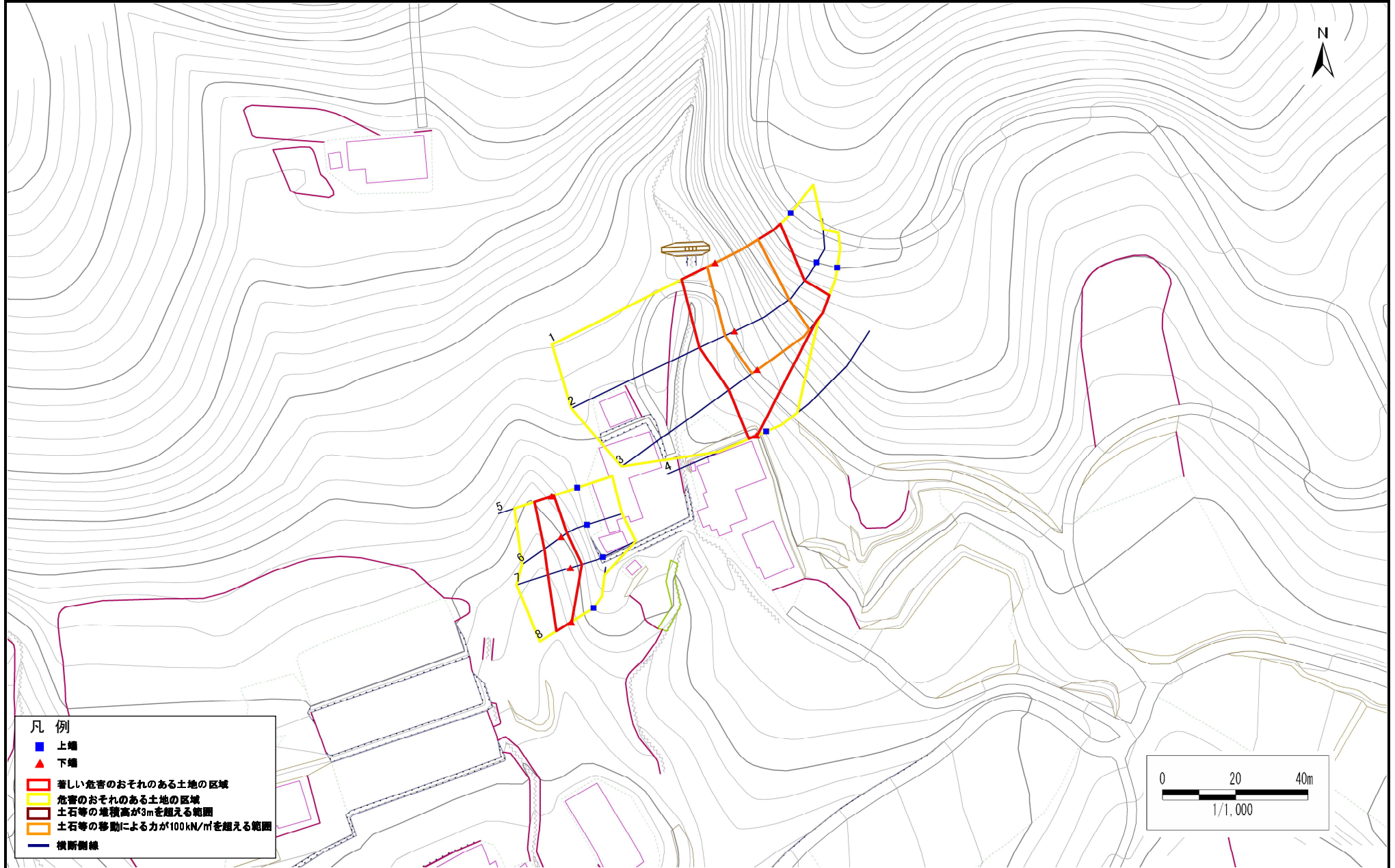


急傾斜地の崩壊区域調査

様式3-1 危害のおそれのある土地、著しい危害のおそれのある土地の設定図

調査年度 平成23年度

急傾斜地の位置 箇所番号 128B3002 箇所名 古里-1 所在地 岩手県釜石市橋野町第27地割



急傾斜地の崩壊区域調査

様式3-2 建築物に作用すると想定される衝撃に関する事項(1/1)

調査年度 平成23年度

急傾斜地の位置		箇所番号		128B3002		箇所名		古里-1		所在地		岩手県釜石市橋野町第27地割				
横断 測線 番号	急傾斜地の下端に隣接する土地								急傾斜地内							
	土石等の移動の高さと力の大きさ				土石等の堆積高さとの大きさ				土石等の移動の高さと力の大きさ				土石等の堆積高さとの大きさ			
	区分	高さ (m)	下端からの距離 (m)	力の大きさ (kN/m ²)	区分	下端からの水平 距離(m)	高さ (m)	力の大きさ (kN/m ²)	区分	高さ (m)	上端からの比高 (m)	力の大きさ (kN/m ²)	区分	上端からの比高 (m)	高さ (m)	力の大きさ (kN/m ²)
1	100kN/m ² を超える	1.00	0.00 ~ 2.46	138.49	3mを超える	0.00 ~ 1.16	3.82	19.33	100kN/m ² を超える	1.00	14.32 ~ 30.68	138.49	3mを超える	20.00 ~ 30.68	3.82	19.33
	それ以外	1.00	2.46 ~ 10.24	100.00	それ以外	1.16 ~ 10.24	3.00	15.16	それ以外	1.00	5.00 ~ 14.32	100.00	それ以外	5.00 ~ 20.00	3.00	15.16
2	100kN/m ² を超える	1.00	0.00 ~ 2.93	146.46	3mを超える	- ~ -	-	-	100kN/m ² を超える	1.00	10.58 ~ 24.74	146.46	3mを超える	- ~ -	-	-
	それ以外	1.00	2.93 ~ 10.71	100.00	それ以外	0.00 ~ 10.71	2.77	14.02	それ以外	1.00	5.00 ~ 10.58	100.00	それ以外	5.00 ~ 24.74	2.77	14.02
3	100kN/m ² を超える	1.00	0.00 ~ 1.81	127.80	3mを超える	- ~ -	-	-	100kN/m ² を超える	1.00	11.78 ~ 22.97	127.80	3mを超える	- ~ -	-	-
	それ以外	1.00	1.81 ~ 9.59	100.00	それ以外	0.00 ~ 9.59	2.45	12.39	それ以外	1.00	5.00 ~ 11.78	100.00	それ以外	5.00 ~ 22.97	2.45	12.39
4	100kN/m ² を超える	-	- ~ -	-	3mを超える	- ~ -	-	-	100kN/m ² を超える	-	- ~ -	-	3mを超える	- ~ -	-	-
	それ以外	1.00	0.00 ~ 2.29	30.86	それ以外	0.00 ~ 2.29	2.57	12.97	それ以外	1.00	5.00 ~ 5.50	30.86	それ以外	5.00 ~ 5.50	2.57	12.97
5	100kN/m ² を超える	-	- ~ -	-	3mを超える	- ~ -	-	-	100kN/m ² を超える	-	- ~ -	-	3mを超える	- ~ -	-	-
	それ以外	1.00	0.00 ~ 5.07	63.16	それ以外	0.00 ~ 0.00	1.74	8.79	それ以外	1.00	5.00 ~ 5.40	63.16	それ以外	5.00 ~ 5.40	1.74	8.79
6	100kN/m ² を超える	-	- ~ -	-	3mを超える	- ~ -	-	-	100kN/m ² を超える	-	- ~ -	-	3mを超える	- ~ -	-	-
	それ以外	1.00	0.00 ~ 5.77	72.14	それ以外	0.00 ~ 5.77	1.84	9.31	それ以外	1.00	5.00 ~ 6.60	72.14	それ以外	5.00 ~ 6.60	1.84	9.31
7	100kN/m ² を超える	-	- ~ -	-	3mを超える	- ~ -	-	-	100kN/m ² を超える	-	- ~ -	-	3mを超える	- ~ -	-	-
	それ以外	1.00	0.00 ~ 6.45	81.18	それ以外	0.00 ~ 6.45	1.82	9.18	それ以外	1.00	5.00 ~ 7.70	81.18	それ以外	5.00 ~ 7.70	1.82	9.18
8	100kN/m ² を超える	-	- ~ -	-	3mを超える	- ~ -	-	-	100kN/m ² を超える	-	- ~ -	-	3mを超える	- ~ -	-	-
	それ以外	1.00	0.00 ~ 4.85	60.40	それ以外	0.00 ~ 0.00	1.71	8.63	それ以外	1.00	5.00 ~ 5.10	60.40	それ以外	5.00 ~ 5.10	1.71	8.63
	100kN/m ² を超える		~		3mを超える	~			100kN/m ² を超える		~		3mを超える	~		
	それ以外		~		それ以外	~			それ以外		~		それ以外	~		
	100kN/m ² を超える		~		3mを超える	~			100kN/m ² を超える		~		3mを超える	~		
	それ以外		~		それ以外	~			それ以外		~		それ以外	~		
	100kN/m ² を超える		~		3mを超える	~			100kN/m ² を超える		~		3mを超える	~		
	それ以外		~		それ以外	~			それ以外		~		それ以外	~		
	100kN/m ² を超える		~		3mを超える	~			100kN/m ² を超える		~		3mを超える	~		
	それ以外		~		それ以外	~			それ以外		~		それ以外	~		
	100kN/m ² を超える		~		3mを超える	~			100kN/m ² を超える		~		3mを超える	~		
	それ以外		~		それ以外	~			それ以外		~		それ以外	~		