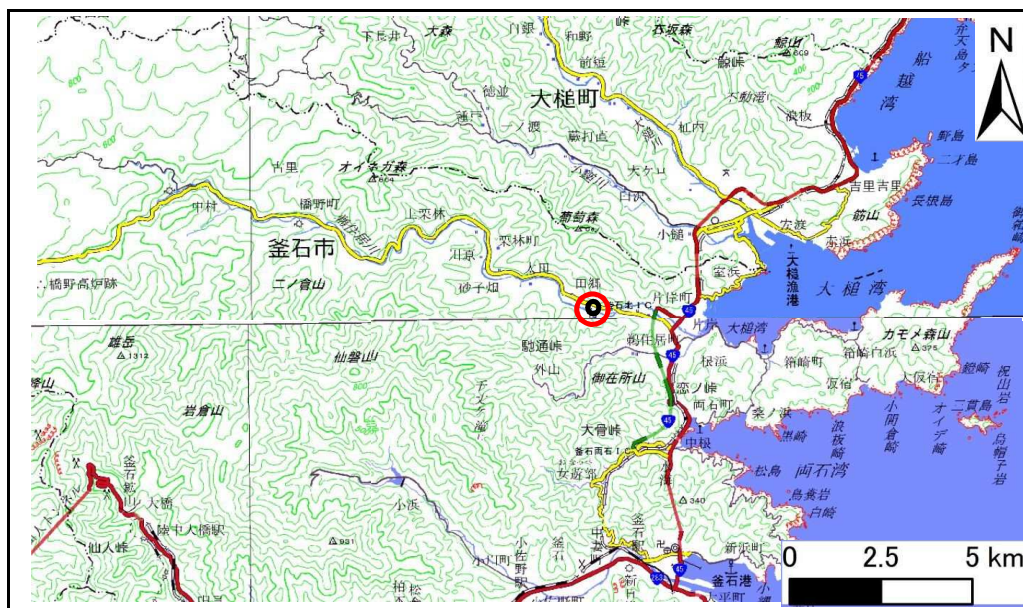


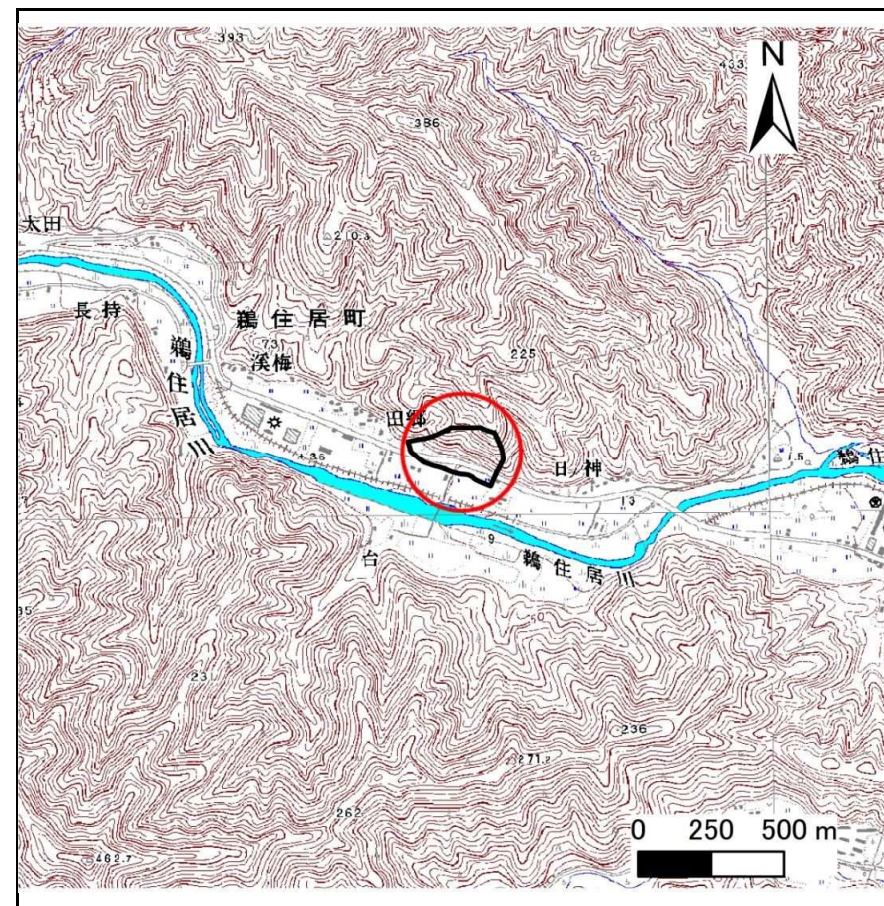
土砂災害防止に関する基礎調査(急傾斜地の崩壊)

表紙 概況、位置図

自然現象の種類	急傾斜地の崩壊
箇所番号	128A3005
箇所名	田郷-1
所在地	釜石市鶉住居町第5地割
調査機関	沿岸広域振興局土木部



位置図(S=1:200,000)



概況図(S=1:25,000)

国土地理院の数値地図200000(地図画像)『盛岡、一関』及び数値地図25000(地図画像)『橋野、大槌、小佐野、釜石』を掲載

急傾斜地の崩壊区域調査

様式3-1 危害のおそれのある土地、著しい危害のおそれのある土地の設定図

調査年度

平成28年度

急傾斜地の位置

箇所番号

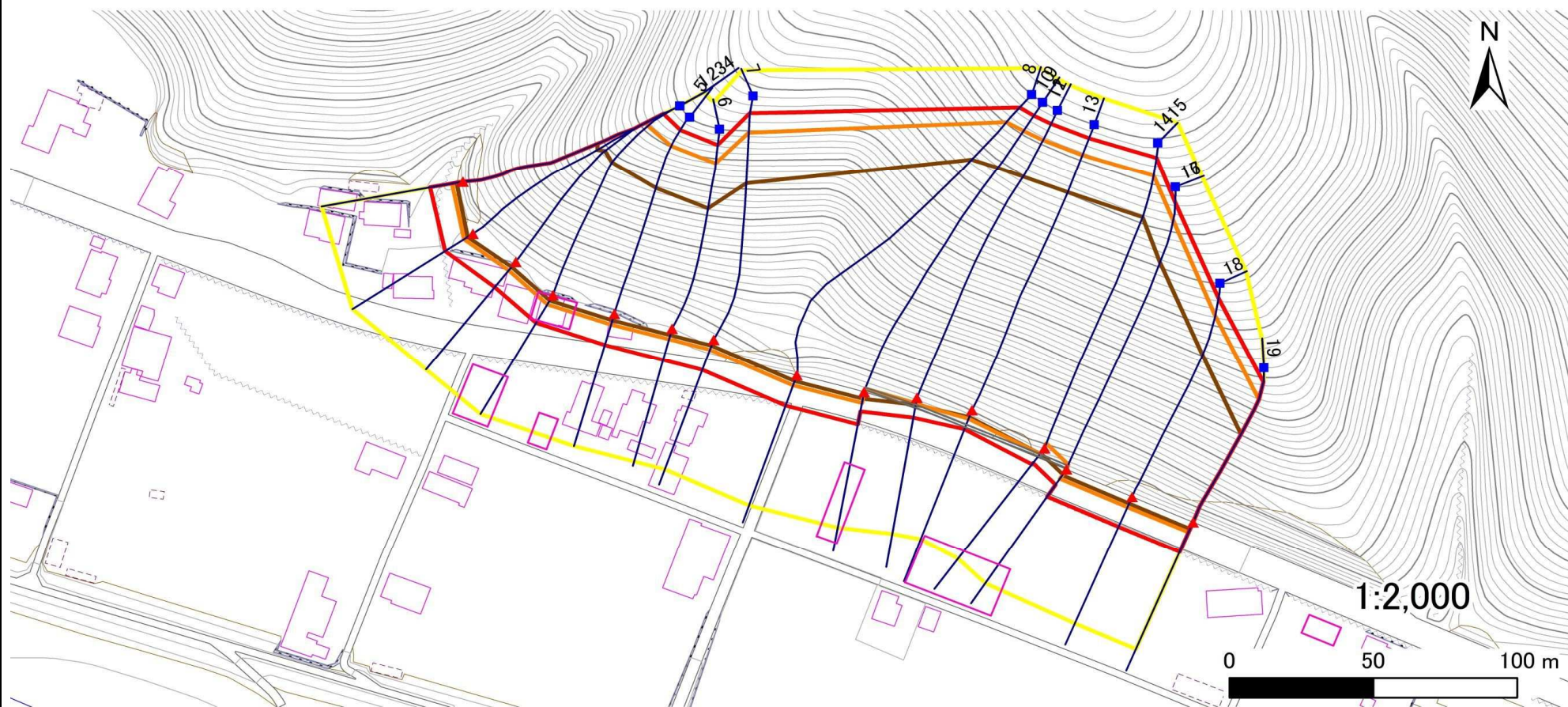
128A3005

箇所名

田郷-1

所在地

釜石市鶴住居町第5地割



凡例

■ 上端
▲ 下端

— 横断測線

— 危害のおそれのある土地の区域

— 著しい危害のおそれのある土地の区域

— 土石等の移動による力が100kN/m²を超える範囲

— 土石等の堆積高が3mを超える範囲

急傾斜地の崩壊区域調査

様式3-2 建築物に作用すると想定される衝撃に関する事項(1/2)

調査年度 平成28年度

急傾斜地の位置		箇所番号		128A3005		箇所名		田郷-1		所在地		釜石市鶴住居町第5地割				
横断 測線 番号	急傾斜地の下端に隣接する土地								急傾斜地内							
	土石等の移動の高さと力の大きさ				土石等の堆積高さと力の大きさ				土石等の移動の高さと力の大きさ				土石等の堆積高さと力の大きさ			
	区分	高さ (m)	下端からの距離 (m)	力の大きさ (kN/m ²)	区分	下端からの水平 距離(m)	高さ (m)	力の大きさ (kN/m ²)	区分	高さ (m)	下端からの比高 (m)	力の大きさ (kN/m ²)	区分	下端からの比高 (m)	高さ (m)	力の大きさ (kN/m ²)
1	100kN/m ² を超える	1.00	0.00 ~ 3.87	163.09	3mを超える	0.00 ~ 2.29	4.08	21.82	100kN/m ² を超える	1.00	10.54 ~ 63.82	163.09	3mを超える	25.00 ~ 63.82	4.08	21.82
	それ以外	1.00	3.87 ~ 11.66	100.00	それ以外	2.29 ~ 11.66	3.00	16.05	それ以外	1.00	5.00 ~ 10.54	100.00	それ以外	5.00 ~ 25.00	3.00	16.05
2	100kN/m ² を超える	1.00	0.00 ~ 3.75	160.99	3mを超える	0.00 ~ 2.21	4.01	21.48	100kN/m ² を超える	1.00	10.53 ~ 65.35	160.99	3mを超える	25.00 ~ 65.35	4.01	21.48
	それ以外	1.00	3.75 ~ 11.54	100.00	それ以外	2.21 ~ 11.54	3.00	16.05	それ以外	1.00	5.00 ~ 10.53	100.00	それ以外	5.00 ~ 25.00	3.00	16.05
3	100kN/m ² を超える	1.00	0.00 ~ 3.95	164.44	3mを超える	0.00 ~ 2.35	4.12	22.06	100kN/m ² を超える	1.00	10.57 ~ 66.25	164.44	3mを超える	25.00 ~ 66.25	4.12	22.06
	それ以外	1.00	3.95 ~ 11.73	100.00	それ以外	2.35 ~ 11.73	3.00	16.05	それ以外	1.00	5.00 ~ 10.57	100.00	それ以外	5.00 ~ 25.00	3.00	16.05
4	100kN/m ² を超える	1.00	0.00 ~ 3.89	163.44	3mを超える	0.00 ~ 2.30	4.09	21.86	100kN/m ² を超える	1.00	10.54 ~ 66.52	163.44	3mを超える	25.00 ~ 66.52	4.09	21.86
	それ以外	1.00	3.89 ~ 11.68	100.00	それ以外	2.30 ~ 11.68	3.00	16.05	それ以外	1.00	5.00 ~ 10.54	100.00	それ以外	5.00 ~ 25.00	3.00	16.05
5	100kN/m ² を超える	1.00	0.00 ~ 4.08	166.84	3mを超える	0.00 ~ 2.52	4.26	22.81	100kN/m ² を超える	1.00	10.80 ~ 66.90	166.84	3mを超える	25.00 ~ 66.90	4.26	22.81
	それ以外	1.00	4.08 ~ 11.86	100.00	それ以外	2.52 ~ 11.86	3.00	16.05	それ以外	1.00	5.00 ~ 10.80	100.00	それ以外	5.00 ~ 25.00	3.00	16.05
6	100kN/m ² を超える	1.00	0.00 ~ 4.05	166.27	3mを超える	0.00 ~ 2.47	4.22	22.61	100kN/m ² を超える	1.00	10.71 ~ 64.07	166.27	3mを超える	25.00 ~ 64.07	4.22	22.61
	それ以外	1.00	4.05 ~ 11.83	100.00	それ以外	2.47 ~ 11.83	3.00	16.05	それ以外	1.00	5.00 ~ 10.71	100.00	それ以外	5.00 ~ 25.00	3.00	16.05
7	100kN/m ² を超える	1.00	0.00 ~ 3.87	163.05	3mを超える	0.00 ~ 2.28	4.07	21.77	100kN/m ² を超える	1.00	10.53 ~ 70.98	163.05	3mを超える	25.00 ~ 70.98	4.07	21.77
	それ以外	1.00	3.87 ~ 11.65	100.00	それ以外	2.28 ~ 11.65	3.00	16.05	それ以外	1.00	5.00 ~ 10.53	100.00	それ以外	5.00 ~ 25.00	3.00	16.05
8	100kN/m ² を超える	1.00	0.00 ~ 3.91	163.88	3mを超える	0.00 ~ 2.31	4.09	21.87	100kN/m ² を超える	1.00	10.54 ~ 107.56	163.88	3mを超える	25.00 ~ 107.56	4.09	21.87
	それ以外	1.00	3.91 ~ 11.70	100.00	それ以外	2.31 ~ 11.70	3.00	16.05	それ以外	1.00	5.00 ~ 10.54	100.00	それ以外	5.00 ~ 25.00	3.00	16.05
9	100kN/m ² を超える	1.00	0.00 ~ 4.11	167.45	3mを超える	0.00 ~ 2.52	4.27	22.83	100kN/m ² を超える	1.00	10.80 ~ 107.58	167.45	3mを超える	25.00 ~ 107.58	4.27	22.83
	それ以外	1.00	4.11 ~ 11.90	100.00	それ以外	2.52 ~ 11.90	3.00	16.05	それ以外	1.00	5.00 ~ 10.80	100.00	それ以外	5.00 ~ 25.00	3.00	16.05
10	100kN/m ² を超える	1.00	-1.30 ~ -1.30	167.45	3mを超える	-1.30 ~ 2.48	4.27	22.83	100kN/m ² を超える	1.00	10.80 ~ 106.44	167.45	3mを超える	25.00 ~ 106.44	4.27	22.83
	それ以外	1.00	-1.30 ~ 7.20	100.00	それ以外	2.48 ~ 7.20	3.00	16.05	それ以外	1.00	5.00 ~ 10.80	100.00	それ以外	5.00 ~ 25.00	3.00	16.05
11	100kN/m ² を超える	1.00	0.00 ~ 2.00	167.89	3mを超える	0.00 ~ 2.63	4.37	23.37	100kN/m ² を超える	1.00	11.09 ~ 107.20	167.89	3mを超える	25.00 ~ 107.20	4.37	23.37
	それ以外	1.00	2.00 ~ 7.33	100.00	それ以外	2.63 ~ 7.33	3.00	16.05	それ以外	1.00	5.00 ~ 11.09	100.00	それ以外	5.00 ~ 25.00	3.00	16.05
12	100kN/m ² を超える	1.00	0.00 ~ 2.25	167.89	3mを超える	0.00 ~ 2.63	4.37	23.37	100kN/m ² を超える	1.00	11.09 ~ 107.20	167.89	3mを超える	25.00 ~ 107.20	4.37	23.37
	それ以外	1.00	2.25 ~ 7.33	100.00	それ以外	2.63 ~ 7.33	3.00	16.05	それ以外	1.00	5.00 ~ 11.09	100.00	それ以外	5.00 ~ 25.00	3.00	16.05
13	100kN/m ² を超える	1.00	0.00 ~ 3.40	167.74	3mを超える	0.00 ~ 2.67	4.41	23.62	100kN/m ² を超える	1.00	11.26 ~ 106.74	167.74	3mを超える	25.00 ~ 106.74	4.41	23.62
	それ以外	1.00	3.40 ~ 7.36	100.00	それ以外	2.67 ~ 7.36	3.00	16.05	それ以外	1.00	5.00 ~ 11.26	100.00	それ以外	5.00 ~ 25.00	3.00	16.05
14	100kN/m ² を超える	1.00	0.00 ~ 2.60	167.81	3mを超える	0.00 ~ 2.58	4.32	23.11	100kN/m ² を超える	1.00	10.94 ~ 106.76	167.81	3mを超える	25.00 ~ 106.76	4.32	23.11
	それ以外	1.00	2.60 ~ 7.31	100.00	それ以外	2.58 ~ 7.31	3.00	16.05	それ以外	1.00	5.00 ~ 10.94	100.00	それ以外	5.00 ~ 25.00	3.00	16.05
15	100kN/m ² を超える	1.00	-1.85 ~ -1.85	167.81	3mを超える	-1.85 ~ 2.27	4.32	23.11	100kN/m ² を超える	1.00	10.94 ~ 105.09	167.81	3mを超える	25.00 ~ 105.09	4.32	23.11
	それ以外	1.00	-1.85 ~ 6.73	100.00	それ以外	2.27 ~ 6.73	3.00	16.05	それ以外	1.00	5.00 ~ 10.94	100.00	それ以外	5.00 ~ 25.00	3.00	16.05