

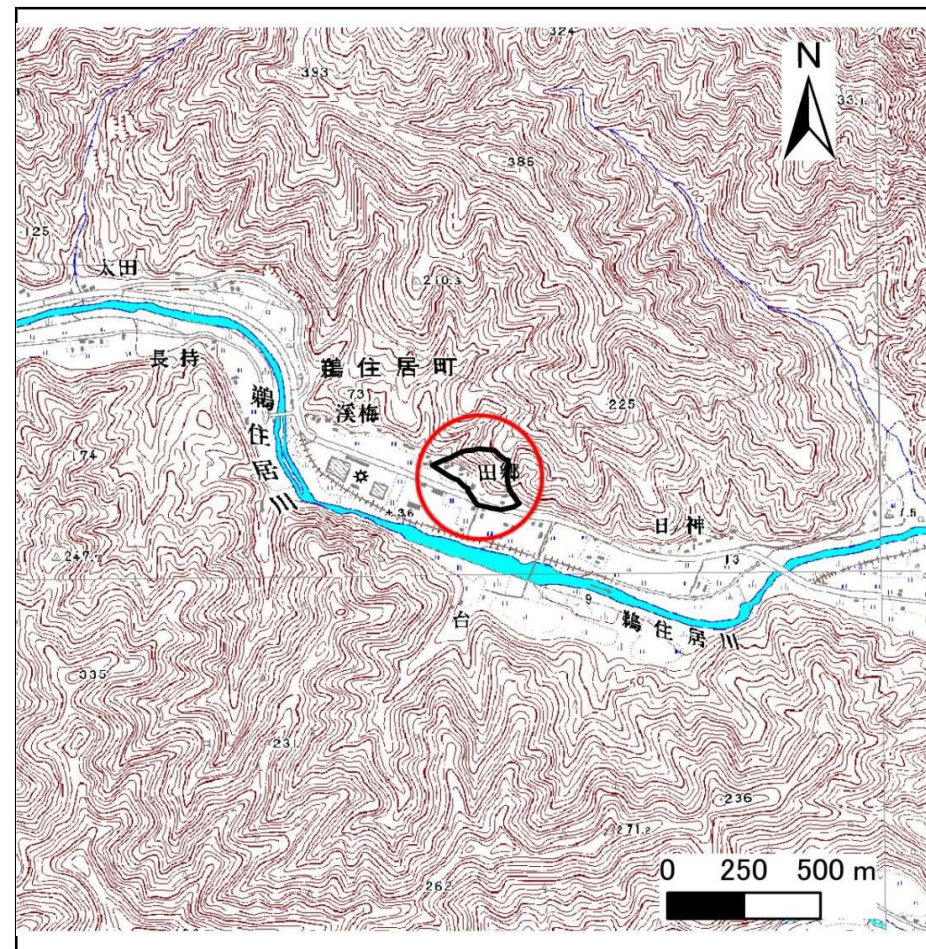
土砂災害防止に関する基礎調査(急傾斜地の崩壊)

表紙 概況、位置図

自然現象の種類	急傾斜地の崩壊
箇所番号	128A3004
箇所名	田郷
所在地	釜石市鶴住居町第3地割、第5地割
調査機関	沿岸広域振興局土木部



位置図(S=1:200,000)



概況図(S=1:25,000)

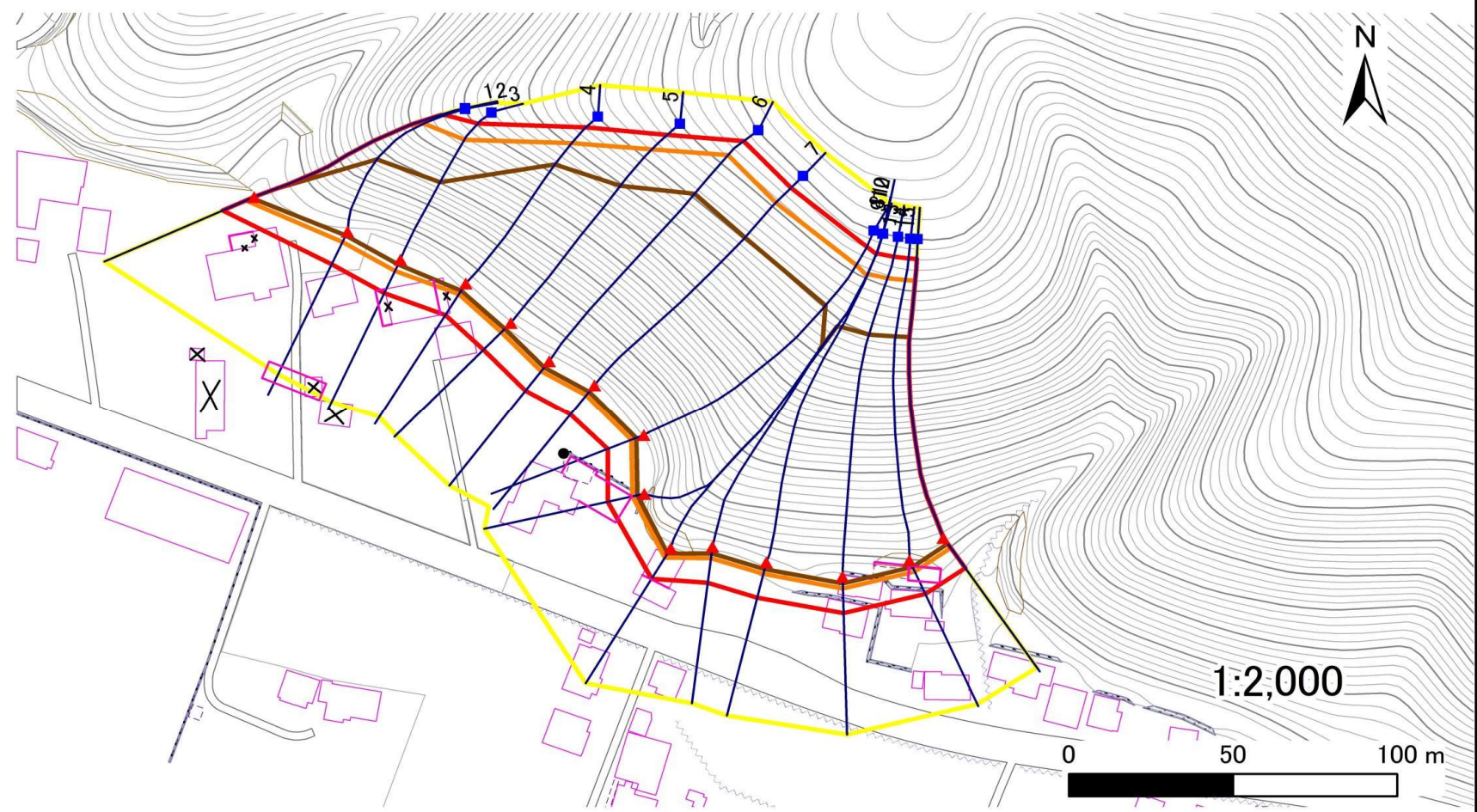
国土地理院の数値地図20000(地図画像)『盛岡、一関』及び数値地図25000(地図画像)『橋野、大槌、小佐野、釜石』を掲載

急傾斜地の崩壊区域調査

様式3-1 危害のおそれのある土地、著しい危害のおそれのある土地の設定図

調査年度 平成28年度

急傾斜地の位置	箇所番号	箇所名	田郷	所在地	釜石市鶴住居町第3地割、第5地割
---------	------	-----	----	-----	------------------



- 凡例
- 上端
 - 横断測線
 - 危害のおそれのある土地の区域
 - 土石等の移動による力が100kN/m²を超える範囲
 - ▲ 下端
 - 著しい危害のおそれのある土地の区域
 - 土石等の堆積高が3mを超える範囲

急傾斜地の崩壊区域調書

様式3-2 建築物に作用すると想定される衝撃に関する事項(1/1)

調査年度 平成28年度

急傾斜地の位置										調査年度		平成28年度				
箇所番号		128A3004			箇所名		田郷		所在地		釜石市鶴住居町第3地割、第5地割					
横断 測線 番号	急傾斜地の下端に隣接する土地								急傾斜地内							
	土石等の移動の高さと力の大きさ				土石等の堆積高さとの大きさ				土石等の移動の高さと力の大きさ				土石等の堆積高さとの大きさ			
	区分	高さ (m)	下端からの距離 (m)	力の大きさ (kN/m ²)	区分	下端からの水平 距離(m)	高さ (m)	力の大きさ (kN/m ²)	区分	高さ (m)	上端からの比高 (m)	力の大きさ (kN/m ²)	区分	上端からの比高 (m)	高さ (m)	力の大きさ (kN/m ²)
1	100kN/m ² を超える	1.00	0.00 ~ 2.75	143.36	3mを超える	0.00 ~ 0.86	3.37	18.03	100kN/m ² を超える	1.00	11.34 ~ 44.79	143.36	3mを超える	40.00 ~ 44.79	3.37	18.03
	それ以外	1.00	2.75 ~ 10.53	100.00	それ以外	0.86 ~ 10.53	3.00	16.05	それ以外	1.00	5.00 ~ 11.34	100.00	それ以外	5.00 ~ 40.00	3.00	16.05
2	100kN/m ² を超える	1.00	0.00 ~ 3.71	160.17	3mを超える	0.00 ~ 1.38	3.68	19.69	100kN/m ² を超える	1.00	10.53 ~ 44.51	160.17	3mを超える	25.00 ~ 44.51	3.68	19.69
	それ以外	1.00	3.71 ~ 11.49	100.00	それ以外	1.38 ~ 11.49	3.00	16.05	それ以外	1.00	5.00 ~ 10.53	100.00	それ以外	5.00 ~ 25.00	3.00	16.05
3	100kN/m ² を超える	1.00	0.00 ~ 3.98	165.14	3mを超える	0.00 ~ 1.70	3.92	20.98	100kN/m ² を超える	1.00	10.97 ~ 49.89	165.14	3mを超える	25.00 ~ 49.89	3.92	20.98
	それ以外	1.00	3.98 ~ 11.77	100.00	それ以外	1.70 ~ 11.77	3.00	16.05	それ以外	1.00	5.00 ~ 10.97	100.00	それ以外	5.00 ~ 25.00	3.00	16.05
4	100kN/m ² を超える	1.00	0.00 ~ 4.04	166.20	3mを超える	0.00 ~ 2.75	4.49	24.02	100kN/m ² を超える	1.00	11.57 ~ 66.17	166.20	3mを超える	20.00 ~ 66.17	4.49	24.02
	それ以外	1.00	4.04 ~ 11.83	100.00	それ以外	2.75 ~ 11.83	3.00	16.05	それ以外	1.00	5.00 ~ 11.57	100.00	それ以外	5.00 ~ 20.00	3.00	16.05
5	100kN/m ² を超える	1.00	0.00 ~ 4.12	167.58	3mを超える	0.00 ~ 2.62	4.36	23.35	100kN/m ² を超える	1.00	11.08 ~ 75.90	167.58	3mを超える	25.00 ~ 75.90	4.36	23.35
	それ以外	1.00	4.12 ~ 11.90	100.00	それ以外	2.62 ~ 11.90	3.00	16.05	それ以外	1.00	5.00 ~ 11.08	100.00	それ以外	5.00 ~ 25.00	3.00	16.05
6	100kN/m ² を超える	1.00	0.00 ~ 4.11	167.52	3mを超える	0.00 ~ 2.54	4.29	22.94	100kN/m ² を超える	1.00	10.85 ~ 86.54	167.52	3mを超える	25.00 ~ 86.54	4.29	22.94
	それ以外	1.00	4.11 ~ 11.90	100.00	それ以外	2.54 ~ 11.90	3.00	16.05	それ以外	1.00	5.00 ~ 10.85	100.00	それ以外	5.00 ~ 25.00	3.00	16.05
7	100kN/m ² を超える	1.00	0.00 ~ 4.12	167.68	3mを超える	0.00 ~ 2.66	4.40	23.56	100kN/m ² を超える	1.00	11.22 ~ 87.19	167.68	3mを超える	25.00 ~ 87.19	4.40	23.56
	それ以外	1.00	4.12 ~ 11.91	100.00	それ以外	2.66 ~ 11.91	3.00	16.05	それ以外	1.00	5.00 ~ 11.22	100.00	それ以外	5.00 ~ 25.00	3.00	16.05
8	100kN/m ² を超える	1.00	0.00 ~ 4.12	167.55	3mを超える	0.00 ~ 2.54	4.29	22.95	100kN/m ² を超える	1.00	10.86 ~ 87.15	167.55	3mを超える	25.00 ~ 87.15	4.29	22.95
	それ以外	1.00	4.12 ~ 11.90	100.00	それ以外	2.54 ~ 11.90	3.00	16.05	それ以外	1.00	5.00 ~ 10.86	100.00	それ以外	5.00 ~ 25.00	3.00	16.05
9	100kN/m ² を超える	1.00	0.00 ~ 3.69	159.77	3mを超える	0.00 ~ 2.16	3.98	21.27	100kN/m ² を超える	1.00	10.56 ~ 87.19	159.77	3mを超える	30.00 ~ 87.19	3.98	21.27
	それ以外	1.00	3.69 ~ 11.47	100.00	それ以外	2.16 ~ 11.47	3.00	16.05	それ以外	1.00	5.00 ~ 10.56	100.00	それ以外	5.00 ~ 30.00	3.00	16.05
10	100kN/m ² を超える	1.00	0.00 ~ 3.53	156.89	3mを超える	0.00 ~ 2.07	3.91	20.95	100kN/m ² を超える	1.00	10.64 ~ 86.00	156.89	3mを超える	30.00 ~ 86.00	3.91	20.95
	それ以外	1.00	3.53 ~ 11.31	100.00	それ以外	2.07 ~ 11.31	3.00	16.05	それ以外	1.00	5.00 ~ 10.64	100.00	それ以外	5.00 ~ 30.00	3.00	16.05
11	100kN/m ² を超える	1.00	0.00 ~ 3.79	161.57	3mを超える	0.00 ~ 2.22	4.02	21.51	100kN/m ² を超える	1.00	10.53 ~ 86.25	161.57	3mを超える	25.00 ~ 86.25	4.02	21.51
	それ以外	1.00	3.79 ~ 11.57	100.00	それ以外	2.22 ~ 11.57	3.00	16.05	それ以外	1.00	5.00 ~ 10.53	100.00	それ以外	5.00 ~ 25.00	3.00	16.05
12	100kN/m ² を超える	1.00	0.00 ~ 3.84	162.49	3mを超える	0.00 ~ 2.25	4.05	21.65	100kN/m ² を超える	1.00	10.53 ~ 86.08	162.49	3mを超える	25.00 ~ 86.08	4.05	21.65
	それ以外	1.00	3.84 ~ 11.62	100.00	それ以外	2.25 ~ 11.62	3.00	16.05	それ以外	1.00	5.00 ~ 10.53	100.00	それ以外	5.00 ~ 25.00	3.00	16.05
13	100kN/m ² を超える	1.00	0.00 ~ 3.83	162.33	3mを超える	0.00 ~ 2.25	4.04	21.62	100kN/m ² を超える	1.00	10.53 ~ 84.84	162.33	3mを超える	25.00 ~ 84.84	4.04	21.62
	それ以外	1.00	3.83 ~ 11.61	100.00	それ以外	2.25 ~ 11.61	3.00	16.05	それ以外	1.00	5.00 ~ 10.53	100.00	それ以外	5.00 ~ 25.00	3.00	16.05
14	100kN/m ² を超える	1.00	0.00 ~ 3.92	163.93	3mを超える	0.00 ~ 2.31	4.09	21.89	100kN/m ² を超える	1.00	10.54 ~ 81.92	163.93	3mを超える	25.00 ~ 81.92	4.09	21.89
	それ以外	1.00	3.92 ~ 11.70	100.00	それ以外	2.31 ~ 11.70	3.00	16.05	それ以外	1.00	5.00 ~ 10.54	100.00	それ以外	5.00 ~ 25.00	3.00	16.05
15	100kN/m ² を超える	1.00	0.00 ~ 3.93	164.17	3mを超える	0.00 ~ 2.33	4.10	21.95	100kN/m ² を超える	1.00	10.55 ~ 77.21	164.17	3mを超える	25.00 ~ 77.21	4.10	21.95
	それ以外	1.00	3.93 ~ 11.72	100.00	それ以外	2.33 ~ 11.72	3.00	16.05	それ以外	1.00	5.00 ~ 10.55	100.00	それ以外	5.00 ~ 25.00	3.00	16.05