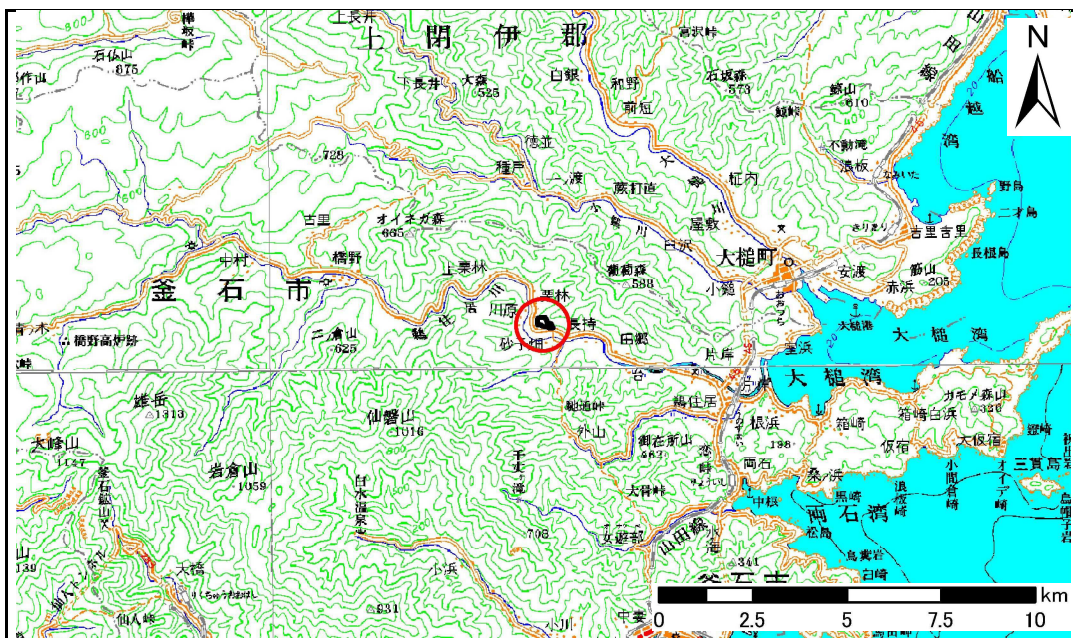


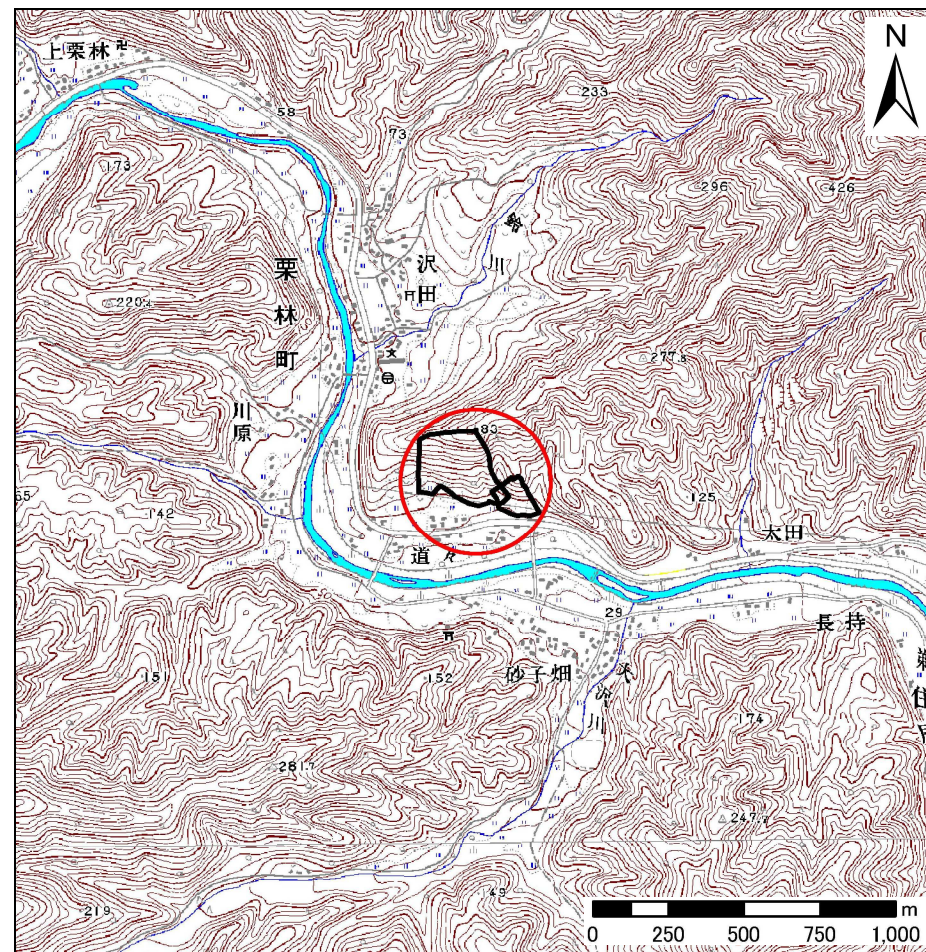
土砂災害防止に関する基礎調査(急傾斜地の崩壊)

表紙 概況、位置図

自然現象の種類	急傾斜地の崩壊
箇所番号	128A3003
箇所名	道々
所在地	岩手県釜石市栗林町第17地割
調査機関	沿岸広域振興局



位置図(S=1:200,000)



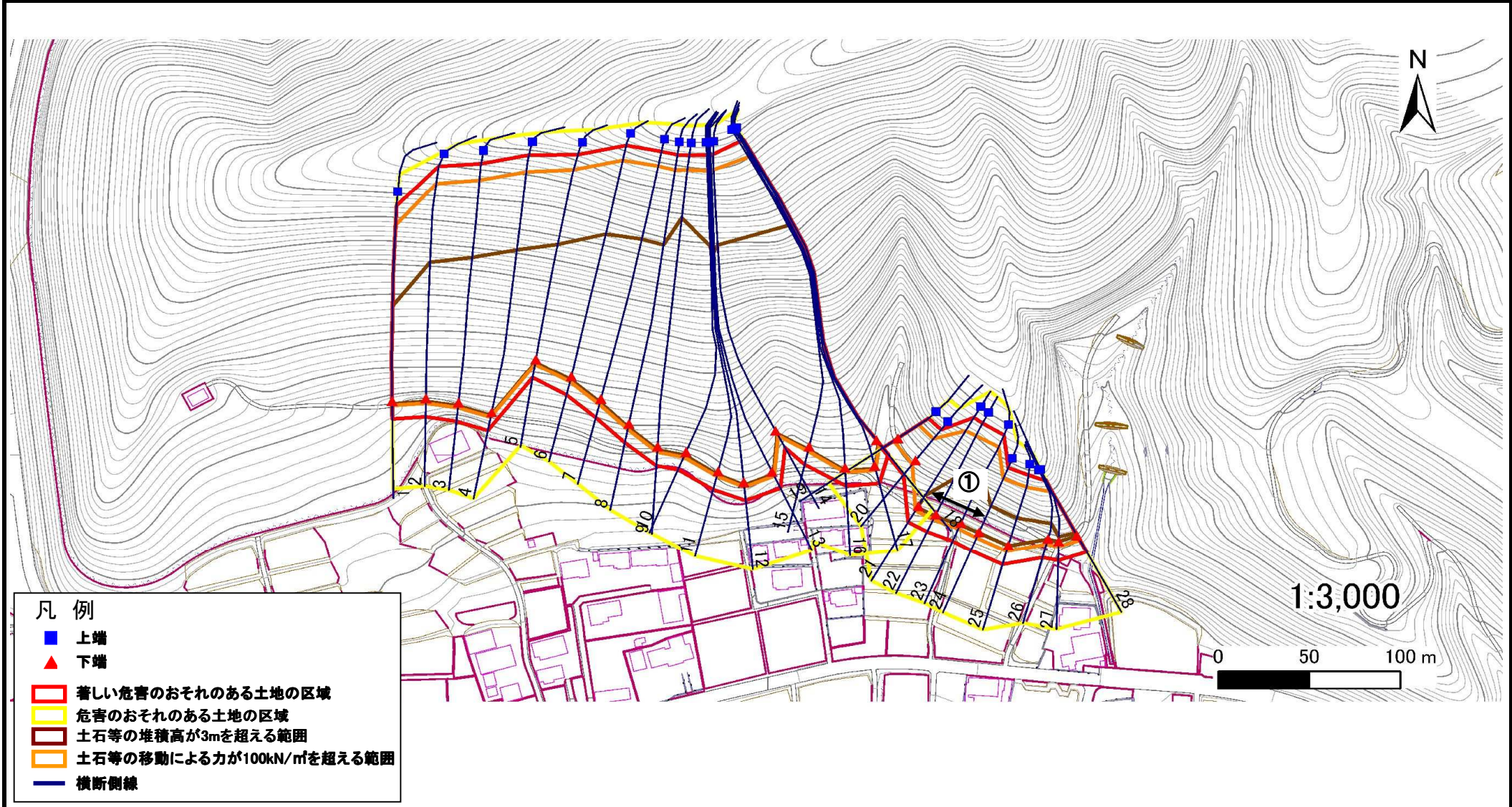
概況図(S=1:25,000)

急傾斜地の崩壊区域調査

様式3-1 危害のおそれのある土地、著しい危害のおそれのある土地の設定図

調査年度 平成23年度

急傾斜地の位置	箇所番号	128A3003	箇所名	道々	所在地	岩手県釜石市栗林町第17地割
---------	------	----------	-----	----	-----	----------------



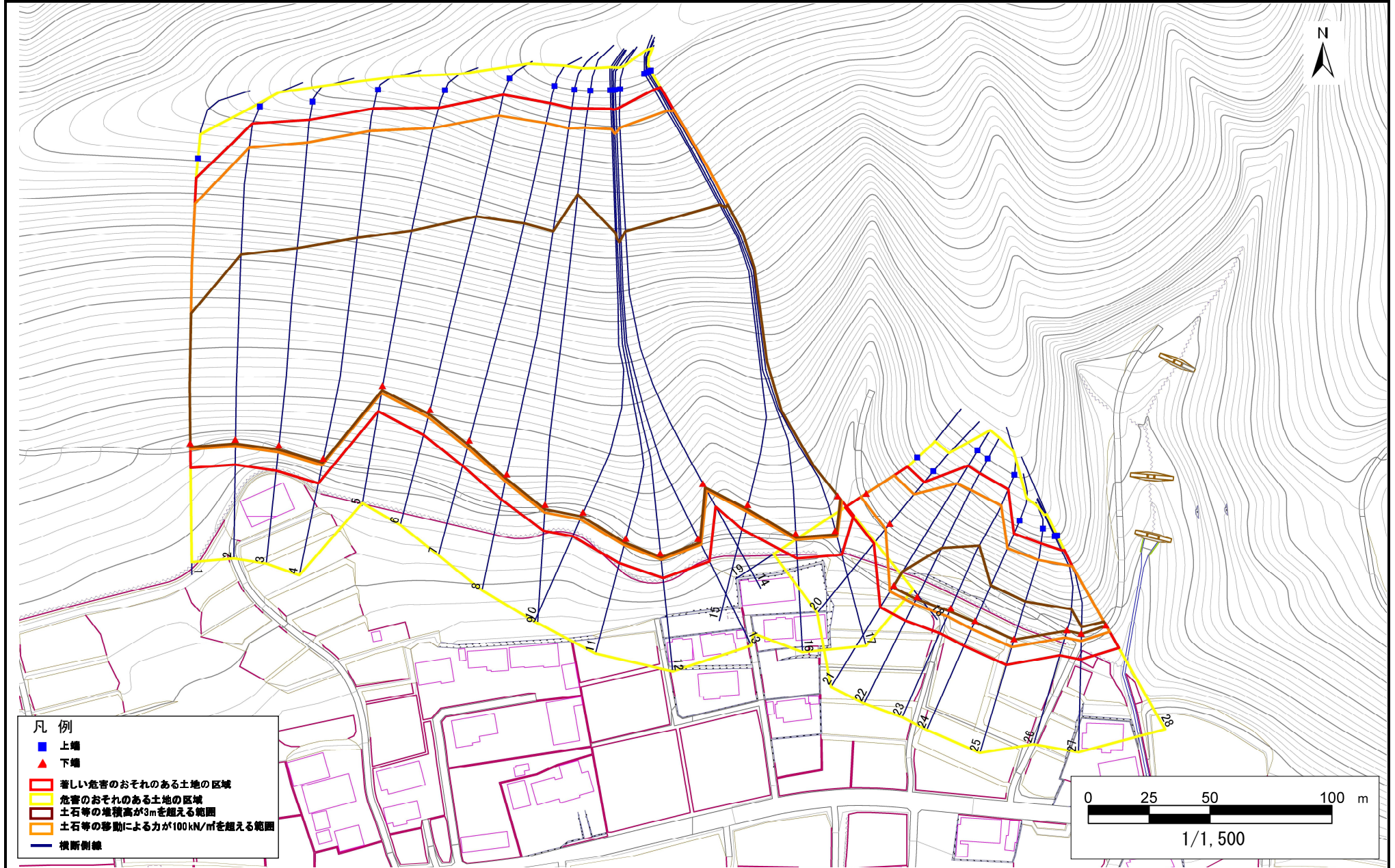
- 凡例
- 上端
 - ▲ 下端
 - 著しい危害のおそれのある土地の区域
 - 危害のおそれのある土地の区域
 - 土石等の堆積高が3mを超える範囲
 - 土石等の移動による力が100kN/m²を超える範囲
 - 横断側線

急傾斜地の崩壊区域調書

様式3-1 危害のおそれのある土地、著しい危害のおそれのある土地の設定図

調査年度 平成23年度

急傾斜地の位置 箇所番号 128A3003 箇所名 道々 所在地 岩手県釜石市栗林町第17地割



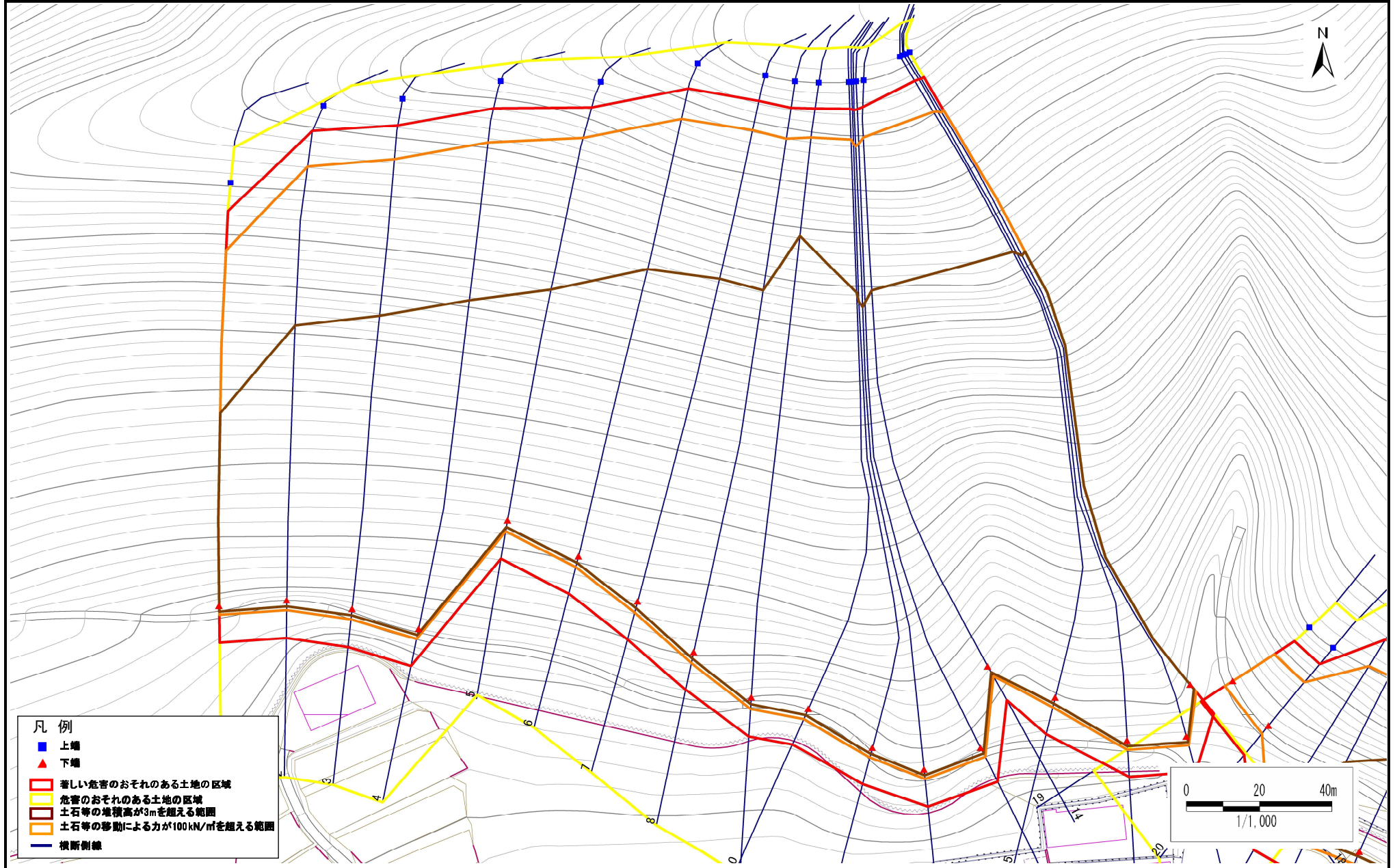
- 凡例
- 上端
 - ▲ 下端
 - ▭ 著しい危害のおそれのある土地の区域
 - ▭ 危害のおそれのある土地の区域
 - ▭ 土石等の堆積高が3mを超える範囲
 - ▭ 土石等の移動による力が100kN/m²を超える範囲
 - 横断測線

急傾斜地の崩壊区域調査

様式3-1 危害のおそれのある土地、著しい危害のおそれのある土地の設定図

調査年度 平成23年度

急傾斜地の位置 箇所番号 128A3003 箇所名 道々 所在地 岩手県釜石市栗林町第17地割

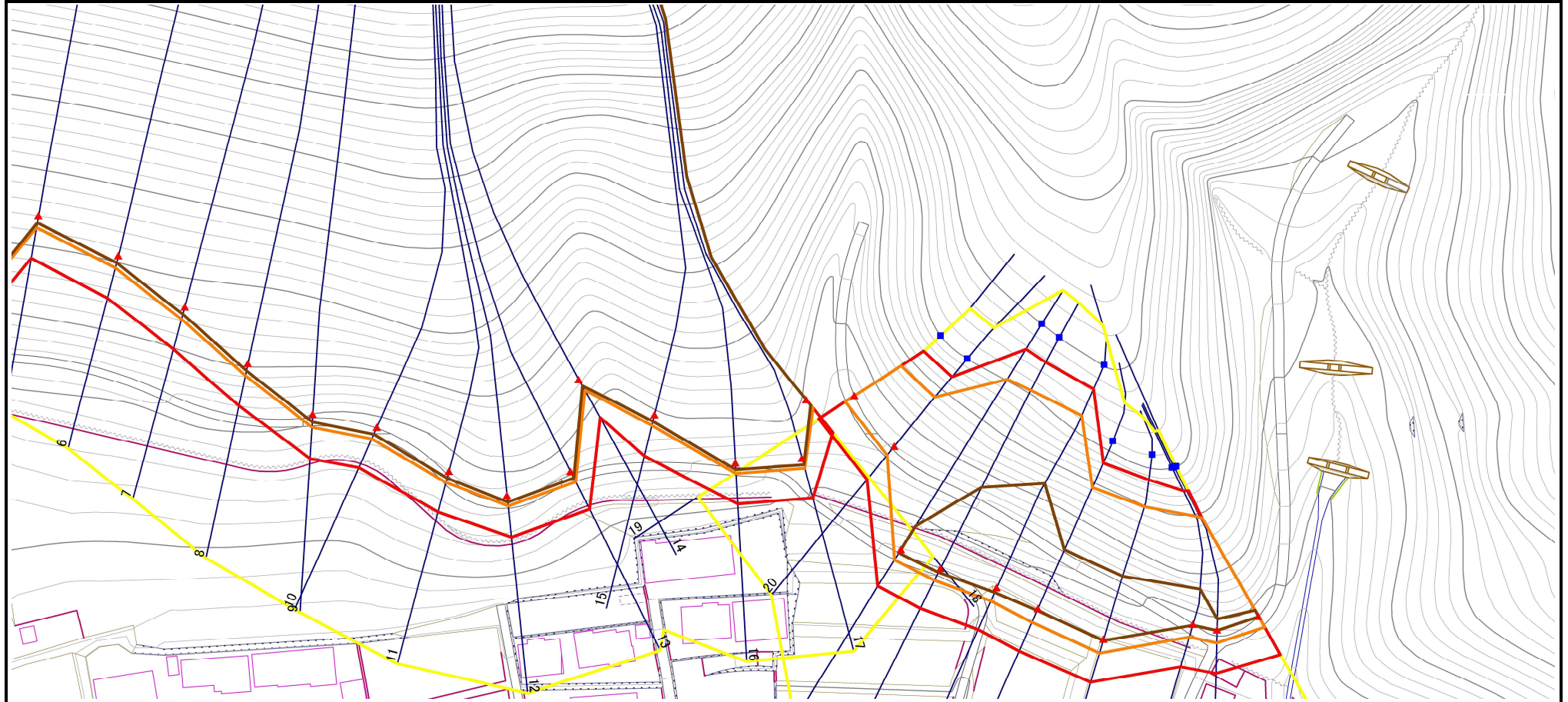


急傾斜地の崩壊区域調書

様式3-1 危害のおそれのある土地、著しい危害のおそれのある土地の設定図

調査年度 平成23年度

急傾斜地の位置 箇所番号 128A3003 箇所名 道々 所在地 岩手県釜石市栗林町第17地割



急傾斜地の崩壊区域調書

様式3-2 建築物に作用すると想定される衝撃に関する事項(1/2)

調査年度 平成23年度

急傾斜地の位置		128A3003			箇所名		道々		所在地		岩手県釜石市栗林町第17地割					
横断 測線 番号	急傾斜地の下端に隣接する土地								急傾斜地内							
	土石等の移動の高さと力の大きさ				土石等の堆積高さとの大きさ				土石等の移動の高さと力の大きさ				土石等の堆積高さとの大きさ			
	区分	高さ (m)	下端からの距離 (m)	力の大きさ (kN/m ²)	区分	下端からの水平 距離(m)	高さ (m)	力の大きさ (kN/m ²)	区分	高さ (m)	上端からの比高 (m)	力の大きさ (kN/m ²)	区分	上端からの比高 (m)	高さ (m)	力の大きさ (kN/m ²)
1	100kN/m ² を超える	1.00	0.00 ~ 2.56	140.16	3mを超える	0.00 ~ 1.66	3.66	18.50	100kN/m ² を超える	1.00	11.75 ~ 73.42	140.16	3mを超える	40.00 ~ 73.42	3.66	18.50
	それ以外	1.00	2.56 ~ 10.34	100.00	それ以外	1.66 ~ 10.34	3.00	15.16	それ以外	1.00	5.00 ~ 11.75	100.00	それ以外	5.00 ~ 40.00	3.00	15.16
2	100kN/m ² を超える	1.00	0.00 ~ 2.81	144.39	3mを超える	0.00 ~ 1.75	3.71	18.77	100kN/m ² を超える	1.00	11.37 ~ 89.32	144.39	3mを超える	40.00 ~ 89.32	3.71	18.77
	それ以外	1.00	2.81 ~ 10.59	100.00	それ以外	1.75 ~ 10.59	3.00	15.16	それ以外	1.00	5.00 ~ 11.37	100.00	それ以外	5.00 ~ 40.00	3.00	15.16
3	100kN/m ² を超える	1.00	0.00 ~ 2.96	146.97	3mを超える	0.00 ~ 1.81	3.75	18.95	100kN/m ² を超える	1.00	11.17 ~ 94.00	146.97	3mを超える	40.00 ~ 94.00	3.75	18.95
	それ以外	1.00	2.96 ~ 10.74	100.00	それ以外	1.81 ~ 10.74	3.00	15.16	それ以外	1.00	5.00 ~ 11.17	100.00	それ以外	5.00 ~ 40.00	3.00	15.16
4	100kN/m ² を超える	1.00	0.00 ~ 2.86	145.21	3mを超える	0.00 ~ 1.77	3.73	18.83	100kN/m ² を超える	1.00	11.30 ~ 100.00	145.21	3mを超える	40.00 ~ 100.00	3.73	18.83
	それ以外	1.00	2.86 ~ 10.64	100.00	それ以外	1.77 ~ 10.64	3.00	15.16	それ以外	1.00	5.00 ~ 11.30	100.00	それ以外	5.00 ~ 40.00	3.00	15.16
5	100kN/m ² を超える	1.00	0.00 ~ 3.09	149.29	3mを超える	0.00 ~ 1.87	3.78	19.13	100kN/m ² を超える	1.00	11.01 ~ 83.97	149.29	3mを超える	40.00 ~ 83.97	3.78	19.13
	それ以外	1.00	3.09 ~ 10.88	100.00	それ以外	1.87 ~ 10.88	3.00	15.16	それ以外	1.00	5.00 ~ 11.01	100.00	それ以外	5.00 ~ 40.00	3.00	15.16
6	100kN/m ² を超える	1.00	0.00 ~ 3.17	150.59	3mを超える	0.00 ~ 1.90	3.80	19.22	100kN/m ² を超える	1.00	10.93 ~ 95.93	150.59	3mを超える	40.00 ~ 95.93	3.80	19.22
	それ以外	1.00	3.17 ~ 10.95	100.00	それ以外	1.90 ~ 10.95	3.00	15.16	それ以外	1.00	5.00 ~ 10.93	100.00	それ以外	5.00 ~ 40.00	3.00	15.16
7	100kN/m ² を超える	1.00	0.00 ~ 3.25	152.09	3mを超える	0.00 ~ 1.94	3.83	19.35	100kN/m ² を超える	1.00	10.85 ~ 103.98	152.09	3mを超える	40.00 ~ 103.98	3.83	19.35
	それ以外	1.00	3.25 ~ 11.04	100.00	それ以外	1.94 ~ 11.04	3.00	15.16	それ以外	1.00	5.00 ~ 10.85	100.00	それ以外	5.00 ~ 40.00	3.00	15.16
8	100kN/m ² を超える	1.00	0.00 ~ 3.16	150.44	3mを超える	0.00 ~ 1.90	3.80	19.21	100kN/m ² を超える	1.00	10.94 ~ 109.60	150.44	3mを超える	40.00 ~ 109.60	3.80	19.21
	それ以外	1.00	3.16 ~ 10.94	100.00	それ以外	1.90 ~ 10.94	3.00	15.16	それ以外	1.00	5.00 ~ 10.94	100.00	それ以外	5.00 ~ 40.00	3.00	15.16
9	100kN/m ² を超える	1.00	0.00 ~ 3.30	152.98	3mを超える	0.00 ~ 1.96	3.84	19.42	100kN/m ² を超える	1.00	10.80 ~ 120.00	152.98	3mを超える	30.00 ~ 120.00	3.84	19.42
	それ以外	1.00	3.30 ~ 11.09	100.00	それ以外	1.96 ~ 11.09	3.00	15.16	それ以外	1.00	5.00 ~ 10.80	100.00	それ以外	5.00 ~ 30.00	3.00	15.16
10	100kN/m ² を超える	1.00	0.00 ~ 3.17	150.67	3mを超える	0.00 ~ 1.90	3.80	19.23	100kN/m ² を超える	1.00	10.93 ~ 121.03	150.67	3mを超える	40.00 ~ 121.03	3.80	19.23
	それ以外	1.00	3.17 ~ 10.96	100.00	それ以外	1.90 ~ 10.96	3.00	15.16	それ以外	1.00	5.00 ~ 10.93	100.00	それ以外	5.00 ~ 40.00	3.00	15.16
11	100kN/m ² を超える	1.00	0.00 ~ 2.90	145.88	3mを超える	0.00 ~ 1.79	3.73	18.87	100kN/m ² を超える	1.00	11.25 ~ 121.99	145.88	3mを超える	40.00 ~ 121.99	3.73	18.87
	それ以外	1.00	2.90 ~ 10.68	100.00	それ以外	1.79 ~ 10.68	3.00	15.16	それ以外	1.00	5.00 ~ 11.25	100.00	それ以外	5.00 ~ 40.00	3.00	15.16
12	100kN/m ² を超える	1.00	0.00 ~ 2.74	143.15	3mを超える	0.00 ~ 1.72	3.70	18.69	100kN/m ² を超える	1.00	11.47 ~ 122.95	143.15	3mを超える	40.00 ~ 122.95	3.70	18.69
	それ以外	1.00	2.74 ~ 10.52	100.00	それ以外	1.72 ~ 10.52	3.00	15.16	それ以外	1.00	5.00 ~ 11.47	100.00	それ以外	5.00 ~ 40.00	3.00	15.16
13	100kN/m ² を超える	1.00	0.00 ~ 2.86	145.35	3mを超える	0.00 ~ 1.78	3.73	18.84	100kN/m ² を超える	1.00	11.29 ~ 124.00	145.35	3mを超える	40.00 ~ 124.00	3.73	18.84
	それ以外	1.00	2.86 ~ 10.65	100.00	それ以外	1.78 ~ 10.65	3.00	15.16	それ以外	1.00	5.00 ~ 11.29	100.00	それ以外	5.00 ~ 40.00	3.00	15.16
14	100kN/m ² を超える	1.00	0.00 ~ 3.18	150.87	3mを超える	0.00 ~ 1.91	3.81	19.25	100kN/m ² を超える	1.00	10.92 ~ 115.51	150.87	3mを超える	40.00 ~ 115.51	3.81	19.25
	それ以外	1.00	3.18 ~ 10.97	100.00	それ以外	1.91 ~ 10.97	3.00	15.16	それ以外	1.00	5.00 ~ 10.92	100.00	それ以外	5.00 ~ 40.00	3.00	15.16
15	100kN/m ² を超える	1.00	0.00 ~ 2.81	144.36	3mを超える	0.00 ~ 1.75	3.71	18.77	100kN/m ² を超える	1.00	11.37 ~ 122.35	144.36	3mを超える	40.00 ~ 122.35	3.71	18.77
	それ以外	1.00	2.81 ~ 10.59	100.00	それ以外	1.75 ~ 10.59	3.00	15.16	それ以外	1.00	5.00 ~ 11.37	100.00	それ以外	5.00 ~ 40.00	3.00	15.16

急傾斜地の崩壊区域調書

様式3-2 建築物に作用すると想定される衝撃に関する事項(2/2)

調査年度 平成23年度

急傾斜地の位置		128A3003			箇所名		道々		所在地		岩手県釜石市栗林町第17地割					
横断 測線 番号	急傾斜地の下端に隣接する土地								急傾斜地内							
	土石等の移動の高さと力の大きさ				土石等の堆積高さとの大きさ				土石等の移動の高さと力の大きさ				土石等の堆積高さとの大きさ			
	区分	高さ (m)	下端からの距離 (m)	力の大きさ (kN/m ²)	区分	下端からの水平 距離(m)	高さ (m)	力の大きさ (kN/m ²)	区分	高さ (m)	上端からの比高 (m)	力の大きさ (kN/m ²)	区分	上端からの比高 (m)	高さ (m)	力の大きさ (kN/m ²)
16	100kN/m ² を超える	1.00	0.00 ~ 2.70	142.59	3mを超える	0.00 ~ 1.71	3.69	18.65	100kN/m ² を超える	1.00	11.52 ~ 128.92	142.59	3mを超える	40.00 ~ 128.92	3.69	18.65
	それ以外	1.00	2.70 ~ 10.49	100.00	それ以外	1.71 ~ 10.49	3.00	15.16	それ以外	1.00	5.00 ~ 11.52	100.00	それ以外	5.00 ~ 40.00	3.00	15.16
17	100kN/m ² を超える	1.00	0.00 ~ 2.57	140.36	3mを超える	0.00 ~ 1.66	3.66	18.51	100kN/m ² を超える	1.00	11.73 ~ 128.90	140.36	3mを超える	40.00 ~ 128.90	3.66	18.51
	それ以外	1.00	2.57 ~ 10.36	100.00	それ以外	1.66 ~ 10.36	3.00	15.16	それ以外	1.00	5.00 ~ 11.73	100.00	それ以外	5.00 ~ 40.00	3.00	15.16
18	100kN/m ² を超える	1.00	0.00 ~ 2.65	141.68	3mを超える	0.00 ~ 1.69	3.68	18.59	100kN/m ² を超える	1.00	11.61 ~ 122.40	141.68	3mを超える	40.00 ~ 122.40	3.68	18.59
	それ以外	1.00	2.65 ~ 10.43	100.00	それ以外	1.69 ~ 10.43	3.00	15.16	それ以外	1.00	5.00 ~ 11.61	100.00	それ以外	5.00 ~ 40.00	3.00	15.16
19	100kN/m ² を超える	1.00	0.00 ~ 2.73	143.03	3mを超える	- ~ -	-	-	100kN/m ² を超える	1.00	10.84 ~ 22.92	143.03	3mを超える	- ~ -	-	-
	それ以外	1.00	2.73 ~ 10.51	100.00	それ以外	0.00 ~ 10.51	2.87	14.50	それ以外	1.00	5.00 ~ 10.84	100.00	それ以外	5.00 ~ 22.92	2.87	14.50
20	100kN/m ² を超える	1.00	0.00 ~ 2.87	145.42	3mを超える	- ~ -	-	-	100kN/m ² を超える	1.00	10.68 ~ 24.00	145.42	3mを超える	- ~ -	-	-
	それ以外	1.00	2.87 ~ 10.65	100.00	それ以外	0.00 ~ 10.65	2.82	14.24	それ以外	1.00	5.00 ~ 10.68	100.00	それ以外	5.00 ~ 24.00	2.82	14.24
21	100kN/m ² を超える	1.00	0.00 ~ 3.09	149.31	3mを超える	0.00 ~ 1.01	3.45	17.45	100kN/m ² を超える	1.00	10.90 ~ 44.59	149.31	3mを超える	40.00 ~ 44.59	3.45	17.45
	それ以外	1.00	3.09 ~ 10.88	100.00	それ以外	1.01 ~ 10.88	3.00	15.16	それ以外	1.00	5.00 ~ 10.90	100.00	それ以外	5.00 ~ 40.00	3.00	15.16
22	100kN/m ² を超える	1.00	0.00 ~ 3.39	154.45	3mを超える	0.00 ~ 1.15	3.53	17.86	100kN/m ² を超える	1.00	10.66 ~ 46.17	154.45	3mを超える	30.00 ~ 46.17	3.53	17.86
	それ以外	1.00	3.39 ~ 11.17	100.00	それ以外	1.15 ~ 11.17	3.00	15.16	それ以外	1.00	5.00 ~ 10.66	100.00	それ以外	5.00 ~ 30.00	3.00	15.16
23	100kN/m ² を超える	1.00	0.00 ~ 3.63	158.70	3mを超える	0.00 ~ 1.30	3.62	18.31	100kN/m ² を超える	1.00	10.54 ~ 46.75	158.70	3mを超える	25.00 ~ 46.75	3.62	18.31
	それ以外	1.00	3.63 ~ 11.41	100.00	それ以外	1.30 ~ 11.41	3.00	15.16	それ以外	1.00	5.00 ~ 10.54	100.00	それ以外	5.00 ~ 25.00	3.00	15.16
24	100kN/m ² を超える	1.00	0.00 ~ 3.73	160.48	3mを超える	0.00 ~ 0.49	3.27	16.55	100kN/m ² を超える	1.00	10.65 ~ 38.66	160.48	3mを超える	25.00 ~ 38.66	3.27	16.55
	それ以外	1.00	3.73 ~ 11.51	100.00	それ以外	0.49 ~ 11.51	3.00	15.16	それ以外	1.00	5.00 ~ 10.65	100.00	それ以外	5.00 ~ 25.00	3.00	15.16
25	100kN/m ² を超える	1.00	0.00 ~ 3.60	158.24	3mを超える	0.00 ~ 0.35	3.19	16.12	100kN/m ² を超える	1.00	10.54 ~ 37.93	158.24	3mを超える	25.00 ~ 37.93	3.19	16.12
	それ以外	1.00	3.60 ~ 11.39	100.00	それ以外	0.35 ~ 11.39	3.00	15.16	それ以外	1.00	5.00 ~ 10.54	100.00	それ以外	5.00 ~ 25.00	3.00	15.16
26	100kN/m ² を超える	1.00	0.00 ~ 3.35	153.82	3mを超える	0.00 ~ 0.32	3.17	16.01	100kN/m ² を超える	1.00	10.53 ~ 31.97	153.82	3mを超える	25.00 ~ 31.97	3.17	16.01
	それ以外	1.00	3.35 ~ 11.14	100.00	それ以外	0.32 ~ 11.14	3.00	15.16	それ以外	1.00	5.00 ~ 10.53	100.00	それ以外	5.00 ~ 25.00	3.00	15.16
27	100kN/m ² を超える	1.00	0.00 ~ 3.22	151.58	3mを超える	0.00 ~ 0.20	3.10	15.69	100kN/m ² を超える	1.00	10.56 ~ 32.00	151.58	3mを超える	30.00 ~ 32.00	3.10	15.69
	それ以外	1.00	3.22 ~ 11.01	100.00	それ以外	0.20 ~ 11.01	3.00	15.16	それ以外	1.00	5.00 ~ 10.56	100.00	それ以外	5.00 ~ 30.00	3.00	15.16
28	100kN/m ² を超える	1.00	0.00 ~ 3.14	150.14	3mを超える	0.00 ~ 0.17	3.08	15.59	100kN/m ² を超える	1.00	10.59 ~ 31.24	150.14	3mを超える	30.00 ~ 31.24	3.08	15.59
	それ以外	1.00	3.14 ~ 10.93	100.00	それ以外	0.17 ~ 10.93	3.00	15.16	それ以外	1.00	5.00 ~ 10.59	100.00	それ以外	5.00 ~ 30.00	3.00	15.16
	100kN/m ² を超える		~		3mを超える	~			100kN/m ² を超える		~		3mを超える	~		
	それ以外		~		それ以外	~			それ以外		~		それ以外	~		
	100kN/m ² を超える		~		3mを超える	~			100kN/m ² を超える		~		3mを超える	~		
	それ以外		~		それ以外	~			それ以外		~		それ以外	~		