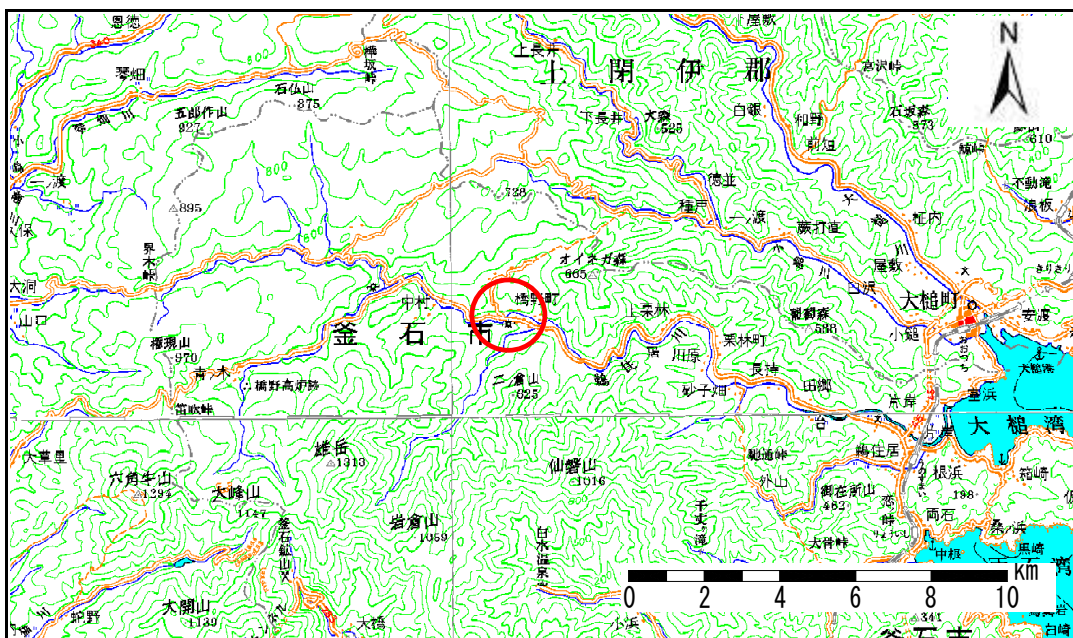


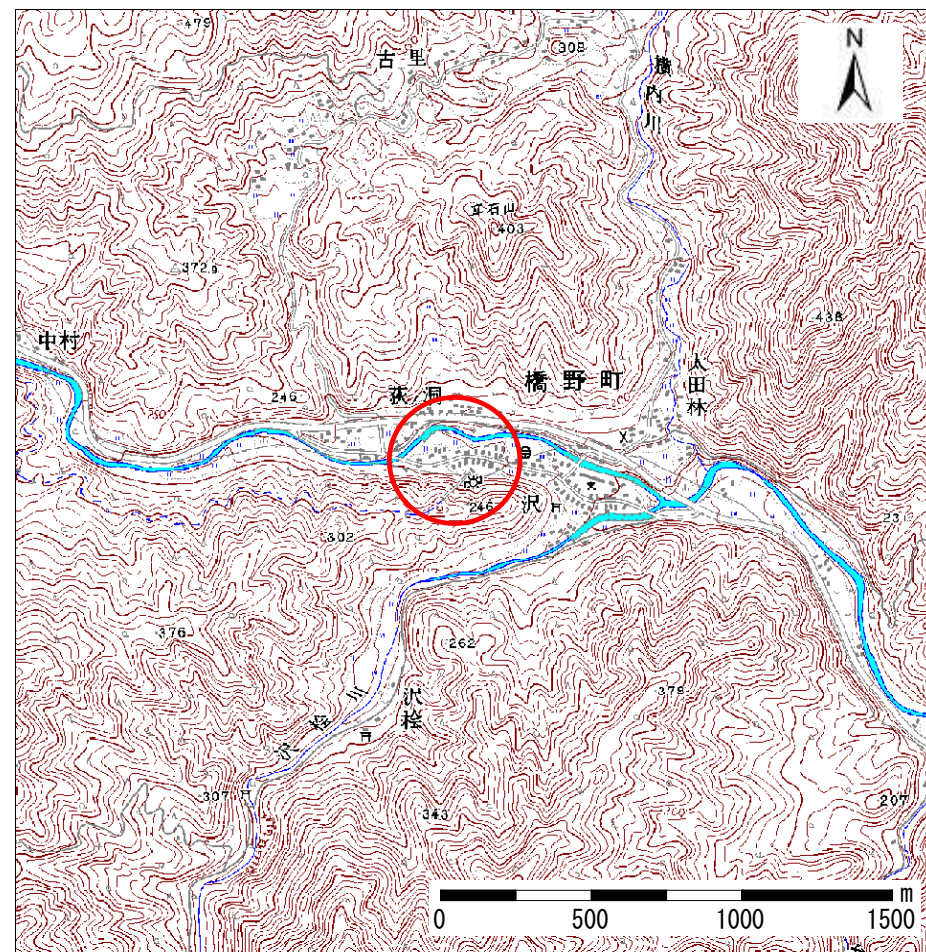
# 土砂災害防止に関する基礎調査(急傾斜地の崩壊)

表紙 概況、位置図

自然現象の種類	急傾斜地の崩壊
箇所番号	128A3001
箇所名	萩ノ洞
所在地	釜石市橋野町萩ノ洞
調査機関	岩手県釜石地方振興局



概況図 1:200,000



位置図 1:25,000 岩手県



# 急傾斜地の崩壊区域調査

様式3-1 危害のおそれのある土地、著しい危害のおそれのある土地の設定図（全体図）

調査年度

平成17年度

急傾斜地の位置

箇所番号

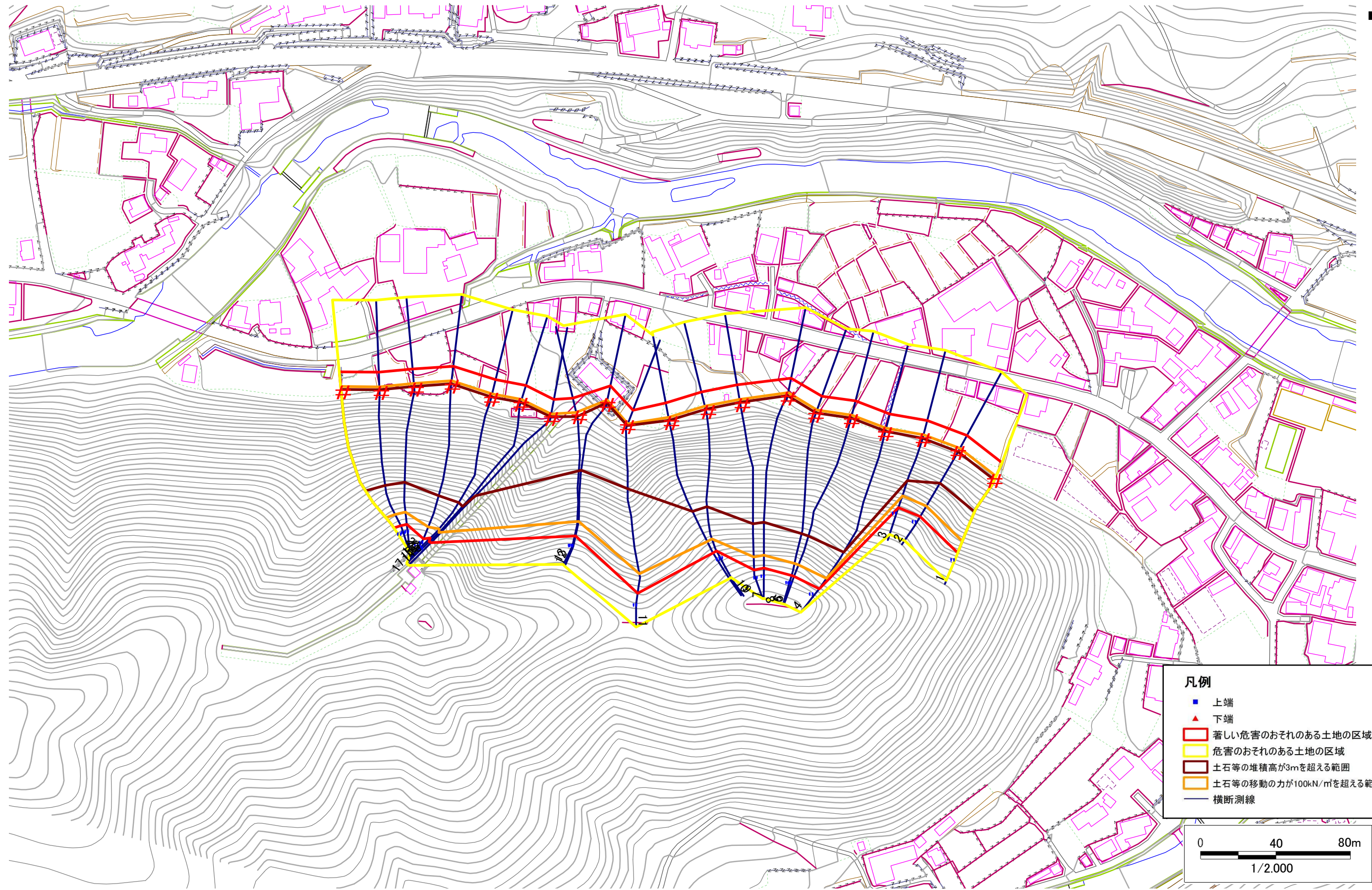
128A3001

箇所名

荻ノ洞

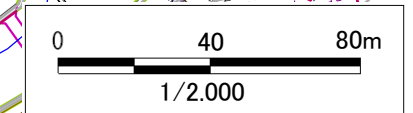
所在地

釜石市橋野町荻ノ洞



## 凡例

- 上端
- ▲ 下端
- 著しい危害のおそれのある土地の区域
- 危害のおそれのある土地の区域
- 土石等の堆積高が3mを超える範囲
- 土石等の移動の力が100kN/m<sup>2</sup>を超える範囲
- 横断測線



# 急傾斜地の崩壊区域調査

様式3-2 建築物に作用すると想定される衝撃に関する事項(1/2)

調査年度	平成17年度
------	--------

急傾斜地の位置		128A3001			箇所名		荻ノ洞		所在地		釜石市橋野町荻ノ洞					
横断 測線 番号	急傾斜地の下端に隣接する土地								急傾斜地内							
	土石等の移動の高さと力の大きさ				土石等の堆積高さと力の大きさ				土石等の移動の高さと力の大きさ				土石等の堆積高さと力の大きさ			
	区分	高さ (m)	下端からの距離 (m)	力の大きさ (kN/m <sup>2</sup> )	区分	下端からの水平 距離(m)	高さ (m)	力の大きさ (kN/m <sup>2</sup> )	区分	高さ (m)	上端からの比高 (m)	力の大きさ (kN/m <sup>2</sup> )	区分	上端からの比高 (m)	高さ (m)	力の大きさ (kN/m <sup>2</sup> )
1	100kN/m <sup>2</sup> を超える	1.00	0.00 ~ 3.78	161.46	3mを超える	0.00 ~ 1.55	3.80	20.35	100kN/m <sup>2</sup> を超える	1.00	10.67 ~ 40.53	161.46	3mを超える	25.00 ~ 40.53	3.80	20.35
	それ以外	1.00	3.78 ~ 11.57	100.00	それ以外	1.55 ~ 11.57	3.00	16.05	それ以外	1.00	5.00 ~ 10.67	100.00	それ以外	5.00 ~ 25.00	3.00	16.05
2	100kN/m <sup>2</sup> を超える	1.00	0.00 ~ 3.79	161.70	3mを超える	0.00 ~ 1.81	4.02	21.53	100kN/m <sup>2</sup> を超える	1.00	11.37 ~ 41.96	161.70	3mを超える	25.00 ~ 41.96	4.02	21.53
	それ以外	1.00	3.79 ~ 11.58	100.00	それ以外	1.81 ~ 11.58	3.00	16.05	それ以外	1.00	5.00 ~ 11.37	100.00	それ以外	5.00 ~ 25.00	3.00	16.05
3	100kN/m <sup>2</sup> を超える	1.00	0.00 ~ 3.75	160.93	3mを超える	0.00 ~ 1.86	4.07	21.77	100kN/m <sup>2</sup> を超える	1.00	11.58 ~ 41.93	160.93	3mを超える	20.00 ~ 41.93	4.07	21.77
	それ以外	1.00	3.75 ~ 11.54	100.00	それ以外	1.86 ~ 11.54	3.00	16.05	それ以外	1.00	5.00 ~ 11.58	100.00	それ以外	5.00 ~ 20.00	3.00	16.05
4	100kN/m <sup>2</sup> を超える	1.00	0.00 ~ 4.07	166.63	3mを超える	0.00 ~ 2.46	4.21	22.54	100kN/m <sup>2</sup> を超える	1.00	10.69 ~ 81.13	166.63	3mを超える	25.00 ~ 81.13	4.21	22.54
	それ以外	1.00	4.07 ~ 11.85	100.00	それ以外	2.46 ~ 11.85	3.00	16.05	それ以外	1.00	5.00 ~ 10.69	100.00	それ以外	5.00 ~ 25.00	3.00	16.05
5	100kN/m <sup>2</sup> を超える	1.00	0.00 ~ 4.10	167.31	3mを超える	0.00 ~ 2.52	4.27	22.84	100kN/m <sup>2</sup> を超える	1.00	10.81 ~ 81.64	167.31	3mを超える	25.00 ~ 81.64	4.27	22.84
	それ以外	1.00	4.10 ~ 11.89	100.00	それ以外	2.52 ~ 11.89	3.00	16.05	それ以外	1.00	5.00 ~ 10.81	100.00	それ以外	5.00 ~ 25.00	3.00	16.05
6	100kN/m <sup>2</sup> を超える	1.00	0.00 ~ 4.10	167.21	3mを超える	0.00 ~ 2.51	4.26	22.80	100kN/m <sup>2</sup> を超える	1.00	10.79 ~ 79.52	167.21	3mを超える	25.00 ~ 79.52	4.26	22.80
	それ以外	1.00	4.10 ~ 11.88	100.00	それ以外	2.51 ~ 11.88	3.00	16.05	それ以外	1.00	5.00 ~ 10.79	100.00	それ以外	5.00 ~ 25.00	3.00	16.05
7	100kN/m <sup>2</sup> を超える	1.00	0.00 ~ 4.00	165.45	3mを超える	0.00 ~ 2.39	4.15	22.21	100kN/m <sup>2</sup> を超える	1.00	10.60 ~ 79.96	165.45	3mを超える	25.00 ~ 79.96	4.15	22.21
	それ以外	1.00	4.00 ~ 11.79	100.00	それ以外	2.39 ~ 11.79	3.00	16.05	それ以外	1.00	5.00 ~ 10.60	100.00	それ以外	5.00 ~ 25.00	3.00	16.05
8	100kN/m <sup>2</sup> を超える	1.00	0.00 ~ 3.98	165.06	3mを超える	0.00 ~ 2.37	4.14	22.14	100kN/m <sup>2</sup> を超える	1.00	10.58 ~ 76.17	165.06	3mを超える	25.00 ~ 76.17	4.14	22.14
	それ以外	1.00	3.98 ~ 11.76	100.00	それ以外	2.37 ~ 11.76	3.00	16.05	それ以外	1.00	5.00 ~ 10.58	100.00	それ以外	5.00 ~ 25.00	3.00	16.05
9	100kN/m <sup>2</sup> を超える	1.00	0.00 ~ 3.99	165.28	3mを超える	0.00 ~ 2.40	4.16	22.26	100kN/m <sup>2</sup> を超える	1.00	10.61 ~ 66.00	165.28	3mを超える	25.00 ~ 66.00	4.16	22.26
	それ以外	1.00	3.99 ~ 11.78	100.00	それ以外	2.40 ~ 11.78	3.00	16.05	それ以外	1.00	5.00 ~ 10.61	100.00	それ以外	5.00 ~ 25.00	3.00	16.05
10	100kN/m <sup>2</sup> を超える	1.00	0.00 ~ 3.95	164.49	3mを超える	0.00 ~ 2.36	4.13	22.10	100kN/m <sup>2</sup> を超える	1.00	10.57 ~ 64.00	164.49	3mを超える	25.00 ~ 64.00	4.13	22.10
	それ以外	1.00	3.95 ~ 11.73	100.00	それ以外	2.36 ~ 11.73	3.00	16.05	それ以外	1.00	5.00 ~ 10.57	100.00	それ以外	5.00 ~ 25.00	3.00	16.05
11	100kN/m <sup>2</sup> を超える	1.00	0.00 ~ 2.69	142.37	3mを超える	0.00 ~ 1.71	3.69	19.75	100kN/m <sup>2</sup> を超える	1.00	11.52 ~ 59.93	142.37	3mを超える	40.00 ~ 59.93	3.69	19.75
	それ以外	1.00	2.69 ~ 10.47	100.00	それ以外	1.71 ~ 10.47	3.00	16.05	それ以外	1.00	5.00 ~ 11.52	100.00	それ以外	5.00 ~ 40.00	3.00	16.05
12	100kN/m <sup>2</sup> を超える	1.00	0.00 ~ 3.47	155.83	3mを超える	0.00 ~ 2.06	3.91	20.90	100kN/m <sup>2</sup> を超える	1.00	10.65 ~ 56.67	155.83	3mを超える	30.00 ~ 56.67	3.91	20.90
	それ以外	1.00	3.47 ~ 11.25	100.00	それ以外	2.06 ~ 11.25	3.00	16.05	それ以外	1.00	5.00 ~ 10.65	100.00	それ以外	5.00 ~ 30.00	3.00	16.05
13	100kN/m <sup>2</sup> を超える	1.00	0.00 ~ 3.48	156.05	3mを超える	0.00 ~ 1.19	3.55	19.02	100kN/m <sup>2</sup> を超える	1.00	10.62 ~ 49.97	156.05	3mを超える	30.00 ~ 49.97	3.55	19.02
	それ以外	1.00	3.48 ~ 11.26	100.00	それ以外	1.19 ~ 11.26	3.00	16.05	それ以外	1.00	5.00 ~ 10.62	100.00	それ以外	5.00 ~ 30.00	3.00	16.05
14	100kN/m <sup>2</sup> を超える	1.00	0.00 ~ 3.56	157.53	3mを超える	0.00 ~ 2.09	3.93	21.03	100kN/m <sup>2</sup> を超える	1.00	10.61 ~ 70.72	157.53	3mを超える	30.00 ~ 70.72	3.93	21.03
	それ以外	1.00	3.56 ~ 11.35	100.00	それ以外	2.09 ~ 11.35	3.00	16.05	それ以外	1.00	5.00 ~ 10.61	100.00	それ以外	5.00 ~ 30.00	3.00	16.05
15	100kN/m <sup>2</sup> を超える	1.00	0.00 ~ 3.81	161.98	3mを超える	0.00 ~ 2.24	4.03	21.59	100kN/m <sup>2</sup> を超える	1.00	10.53 ~ 73.81	161.98	3mを超える	25.00 ~ 73.81	4.03	21.59
	それ以外	1.00	3.81 ~ 11.59	100.00	それ以外	2.24 ~ 11.59	3.00	16.05	それ以外	1.00	5.00 ~ 10.53	100.00	それ以外	5.00 ~ 25.00	3.00	16.05

# 急傾斜地の崩壊区域調書

様式3-2 建築物に作用すると想定される衝撃に関する事項(2/2)

調査年度 平成17年度

急傾斜地の位置		箇所番号 128A3001			箇所名		萩ノ洞		所在地		釜石市橋野町萩ノ洞					
横断 測線 番号	急傾斜地の下端に隣接する土地								急傾斜地内							
	土石等の移動の高さと力の大きさ				土石等の堆積高さと力の大きさ				土石等の移動の高さと力の大きさ				土石等の堆積高さと力の大きさ			
	区分	高さ (m)	下端からの距離 (m)	力の大きさ (kN/m <sup>2</sup> )	区分	下端からの水平 距離(m)	高さ (m)	力の大きさ (kN/m <sup>2</sup> )	区分	高さ (m)	上端からの比高 (m)	力の大きさ (kN/m <sup>2</sup> )	区分	上端からの比高 (m)	高さ (m)	力の大きさ (kN/m <sup>2</sup> )
16	100kN/m <sup>2</sup> を超える	1.00	0.00 ~ 3.99	165.29	3mを超える	0.00 ~ 2.39	4.15	22.21	100kN/m <sup>2</sup> を超える	1.00	10.60 ~ 71.91	165.29	3mを超える	25.00 ~ 71.91	4.15	22.21
	それ以外	1.00	3.99 ~ 11.78	100.00	それ以外	2.39 ~ 11.78	3.00	16.05	それ以外	1.00	5.00 ~ 10.60	100.00	それ以外	5.00 ~ 25.00	3.00	16.05
17	100kN/m <sup>2</sup> を超える	1.00	0.00 ~ 3.99	165.23	3mを超える	0.00 ~ 2.38	4.15	22.20	100kN/m <sup>2</sup> を超える	1.00	10.59 ~ 72.30	165.23	3mを超える	25.00 ~ 72.30	4.15	22.20
	それ以外	1.00	3.99 ~ 11.77	100.00	それ以外	2.38 ~ 11.77	3.00	16.05	それ以外	1.00	5.00 ~ 10.59	100.00	それ以外	5.00 ~ 25.00	3.00	16.05
18	100kN/m <sup>2</sup> を超える	1.00	0.00 ~ 4.09	167.11	3mを超える	0.00 ~ 2.54	4.29	22.95	100kN/m <sup>2</sup> を超える	1.00	10.86 ~ 68.30	167.11	3mを超える	25.00 ~ 68.30	4.29	22.95
	それ以外	1.00	4.09 ~ 11.88	100.00	それ以外	2.54 ~ 11.88	3.00	16.05	それ以外	1.00	5.00 ~ 10.86	100.00	それ以外	5.00 ~ 25.00	3.00	16.05
19	100kN/m <sup>2</sup> を超える	1.00	0.00 ~ 4.07	166.65	3mを超える	0.00 ~ 2.49	4.24	22.71	100kN/m <sup>2</sup> を超える	1.00	10.75 ~ 66.99	166.65	3mを超える	25.00 ~ 66.99	4.24	22.71
	それ以外	1.00	4.07 ~ 11.85	100.00	それ以外	2.49 ~ 11.85	3.00	16.05	それ以外	1.00	5.00 ~ 10.75	100.00	それ以外	5.00 ~ 25.00	3.00	16.05
20	100kN/m <sup>2</sup> を超える	1.00	0.00 ~ 3.93	164.24	3mを超える	0.00 ~ 2.34	4.11	22.01	100kN/m <sup>2</sup> を超える	1.00	10.56 ~ 68.14	164.24	3mを超える	25.00 ~ 68.14	4.11	22.01
	それ以外	1.00	3.93 ~ 11.72	100.00	それ以外	2.34 ~ 11.72	3.00	16.05	それ以外	1.00	5.00 ~ 10.56	100.00	それ以外	5.00 ~ 25.00	3.00	16.05
	100kN/m <sup>2</sup> を超える		~		3mを超える	~			100kN/m <sup>2</sup> を超える		~		3mを超える	~		
	それ以外		~		それ以外	~			それ以外		~		それ以外	~		
	100kN/m <sup>2</sup> を超える		~		3mを超える	~			100kN/m <sup>2</sup> を超える		~		3mを超える	~		
	それ以外		~		それ以外	~			それ以外		~		それ以外	~		
	100kN/m <sup>2</sup> を超える		~		3mを超える	~			100kN/m <sup>2</sup> を超える		~		3mを超える	~		
	それ以外		~		それ以外	~			それ以外		~		それ以外	~		
	100kN/m <sup>2</sup> を超える		~		3mを超える	~			100kN/m <sup>2</sup> を超える		~		3mを超える	~		
	それ以外		~		それ以外	~			それ以外		~		それ以外	~		
	100kN/m <sup>2</sup> を超える		~		3mを超える	~			100kN/m <sup>2</sup> を超える		~		3mを超える	~		
	それ以外		~		それ以外	~			それ以外		~		それ以外	~		
	100kN/m <sup>2</sup> を超える		~		3mを超える	~			100kN/m <sup>2</sup> を超える		~		3mを超える	~		
	それ以外		~		それ以外	~			それ以外		~		それ以外	~		
	100kN/m <sup>2</sup> を超える		~		3mを超える	~			100kN/m <sup>2</sup> を超える		~		3mを超える	~		
	それ以外		~		それ以外	~			それ以外		~		それ以外	~		