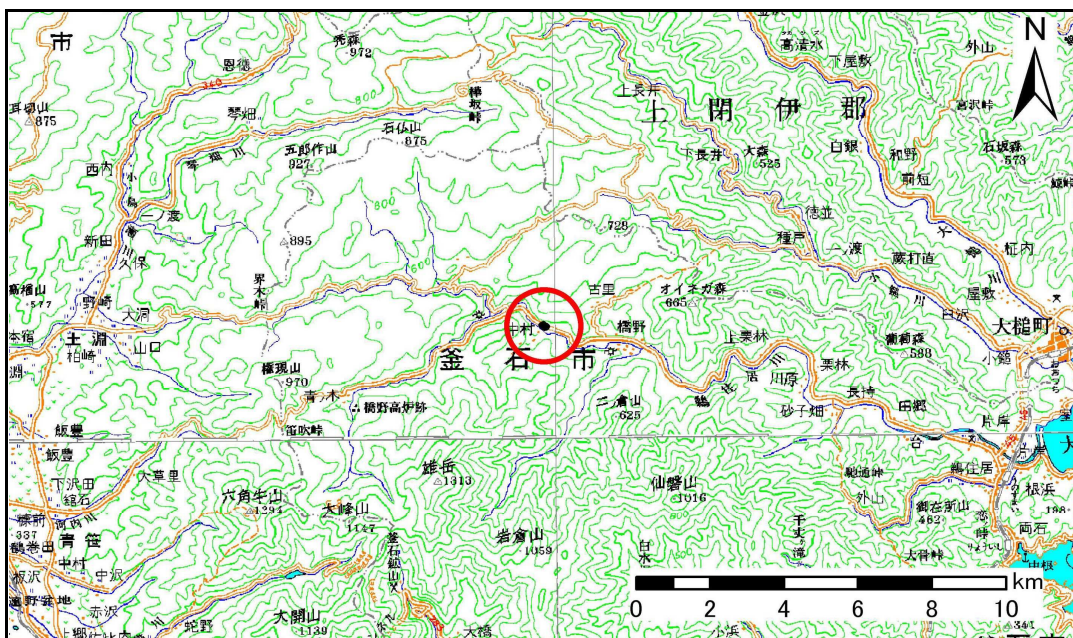


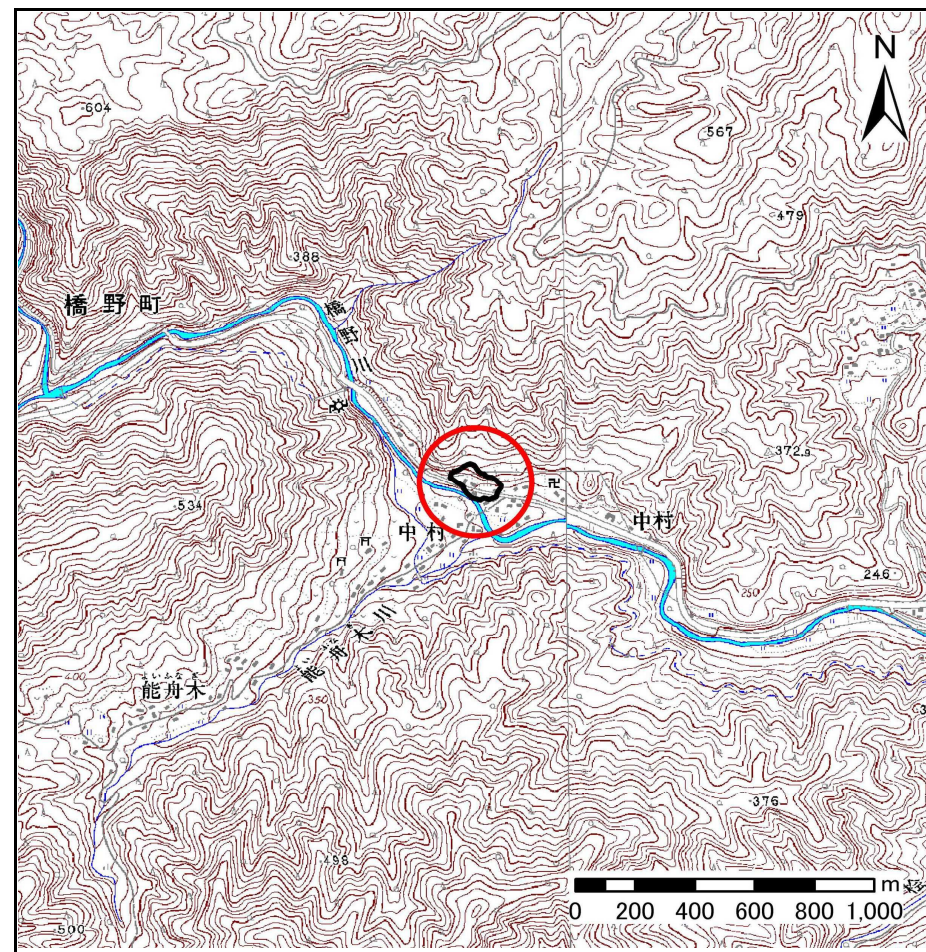
土砂災害防止に関する基礎調査(急傾斜地の崩壊)

表紙 概況、位置図

自然現象の種類	急傾斜地の崩壊
箇所番号	127B3006
箇所名	中村-1
所在地	岩手県釜石市橋野町第9地割
調査機関	沿岸広域振興局



位置図(S=1:200,000)



概況図(S=1:25,000)

急傾斜地の崩壊区域調査

様式3-1 危害のおそれのある土地、著しい危害のおそれのある土地の設定図

調査年度

平成23年度

急傾斜地の位置

箇所番号

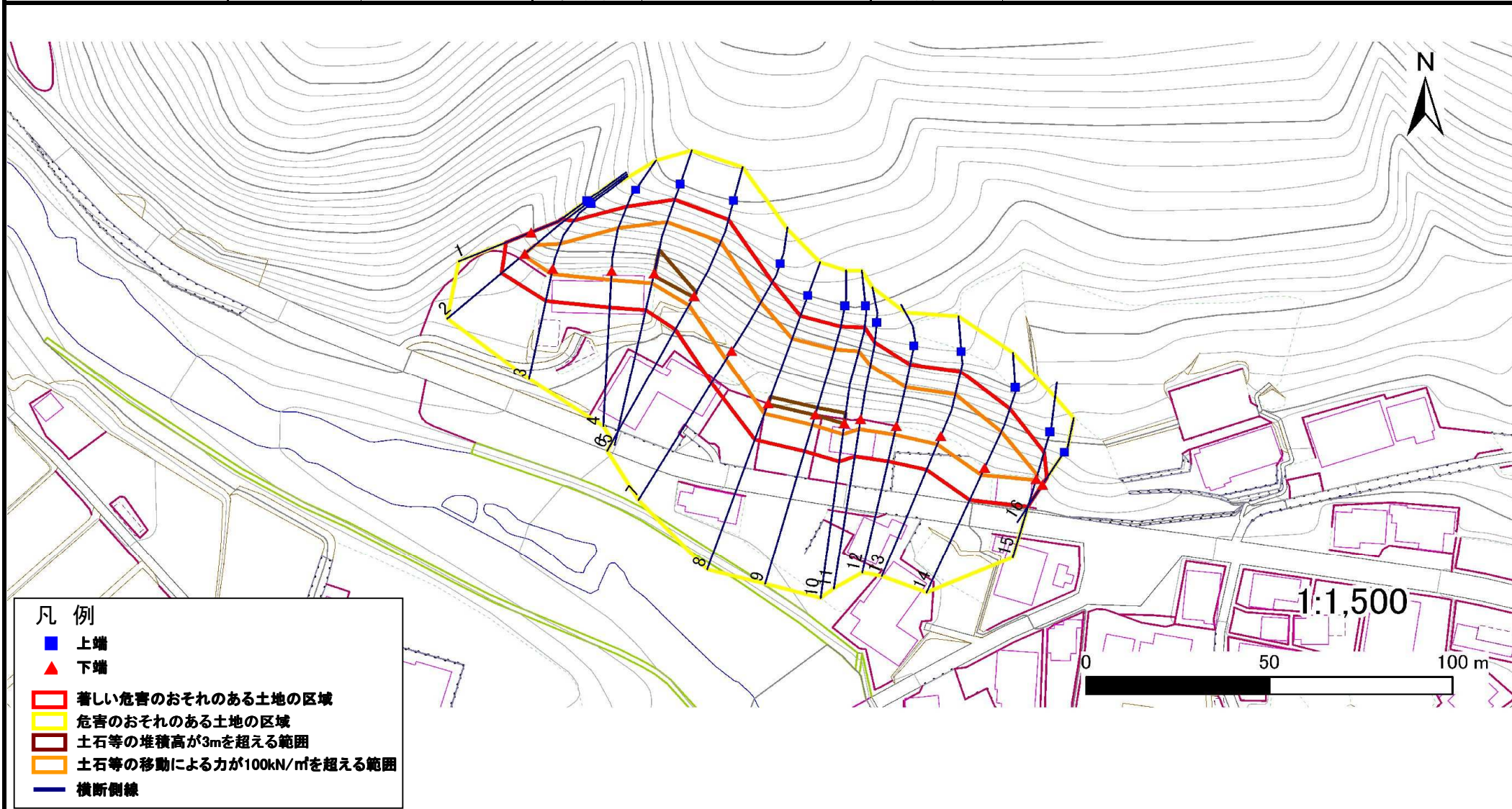
127B3006

箇所名

中村-1

所在地

岩手県釜石市橋野町第9地割



凡例

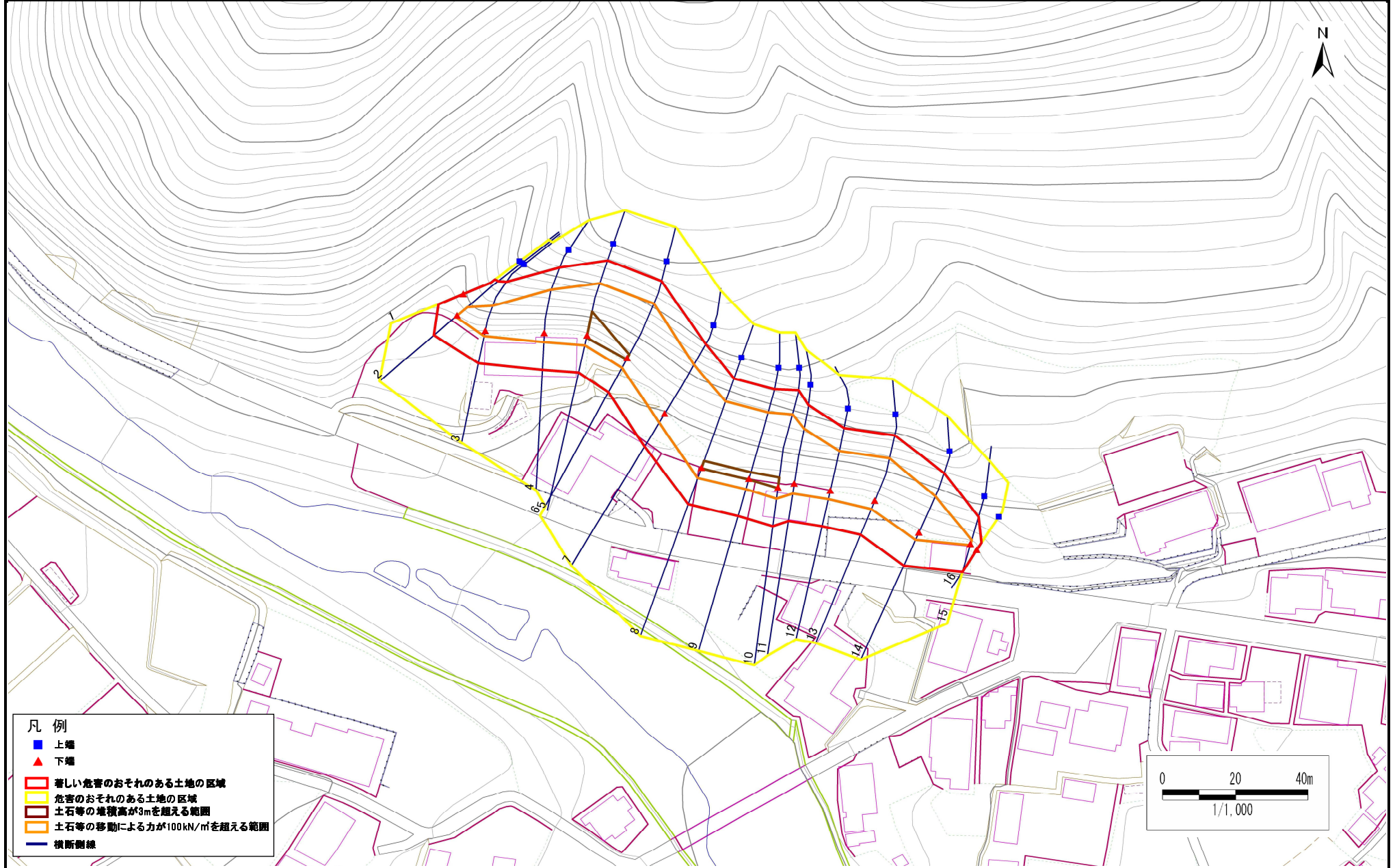
- 上端
- ▲ 下端
- 著しい危害のおそれのある土地の区域
- 危害のおそれのある土地の区域
- 土石等の堆積高が3mを超える範囲
- 土石等の移動による力が100kN/m²を超える範囲
- 横断側線

急傾斜地の崩壊区域調査

様式3-1 危害のおそれのある土地、著しい危害のおそれのある土地の設定図

調査年度 平成23年度

急傾斜地の位置 箇所番号 127B3006 箇所名 中村-1 所在地 岩手県釜石市橋野町第9地割



凡例

- 上端
- ▲ 下端
- 著しい危害のおそれのある土地の区域
- 危害のおそれのある土地の区域
- 土石等の堆積高が3mを超える範囲
- 土石等の移動による力が100kN/m²を超える範囲
- 横断割線

急傾斜地の崩壊区域調書

様式3-2 建築物に作用すると想定される衝撃に関する事項(1/2)

調査年度 平成23年度

急傾斜地の位置		箇所番号		127B3006		箇所名		中村-1		所在地		岩手県釜石市橋野町第9地割				
横断線 番号	急傾斜地の下端に隣接する土地								急傾斜地内							
	土石等の移動の高さと力の大きさ				土石等の堆積高さとの大きさ				土石等の移動の高さと力の大きさ				土石等の堆積高さとの大きさ			
	区分	高さ (m)	下端からの距離 (m)	力の大きさ (kN/m ²)	区分	下端からの水平 距離(m)	高さ (m)	力の大きさ (kN/m ²)	区分	高さ (m)	上端からの比高 (m)	力の大きさ (kN/m ²)	区分	上端からの比高 (m)	高さ (m)	力の大きさ (kN/m ²)
1	100kN/m ² を超える	-	- ~ -	-	3mを超える	- ~ -	-	-	100kN/m ² を超える	-	- ~ -	-	3mを超える	- ~ -	-	-
	それ以外	1.00	0.00 ~ 7.36	93.92	それ以外	0.00 ~ 7.36	1.96	9.91	それ以外	1.00	5.00 ~ 10.68	93.92	それ以外	5.00 ~ 10.68	1.96	9.91
2	100kN/m ² を超える	1.00	0.00 ~ 0.59	108.69	3mを超える	- ~ -	-	-	100kN/m ² を超える	1.00	11.72 ~ 14.00	108.69	3mを超える	- ~ -	-	-
	それ以外	1.00	0.59 ~ 8.37	100.00	それ以外	0.00 ~ 8.37	1.98	10.02	それ以外	1.00	5.00 ~ 11.72	100.00	それ以外	5.00 ~ 14.00	1.98	10.02
3	100kN/m ² を超える	1.00	0.00 ~ 1.54	123.47	3mを超える	- ~ -	-	-	100kN/m ² を超える	1.00	10.58 ~ 16.00	123.47	3mを超える	- ~ -	-	-
	それ以外	1.00	1.54 ~ 9.32	100.00	それ以外	0.00 ~ 9.32	2.32	11.74	それ以外	1.00	5.00 ~ 10.58	100.00	それ以外	5.00 ~ 16.00	2.32	11.74
4	100kN/m ² を超える	1.00	0.00 ~ 2.60	140.80	3mを超える	- ~ -	-	-	100kN/m ² を超える	1.00	10.96 ~ 22.08	140.80	3mを超える	- ~ -	-	-
	それ以外	1.00	2.60 ~ 10.38	100.00	それ以外	0.00 ~ 10.38	2.90	14.65	それ以外	1.00	5.00 ~ 10.96	100.00	それ以外	5.00 ~ 22.08	2.90	14.65
5	100kN/m ² を超える	1.00	0.00 ~ 2.91	146.12	3mを超える	0.00 ~ 0.65	3.42	17.27	100kN/m ² を超える	1.00	11.76 ~ 26.90	146.12	3mを超える	20.00 ~ 26.90	3.42	17.27
	それ以外	1.00	2.91 ~ 10.69	100.00	それ以外	0.65 ~ 10.69	3.00	15.16	それ以外	1.00	5.00 ~ 11.76	100.00	それ以外	5.00 ~ 20.00	3.00	15.16
6	100kN/m ² を超える	1.00	0.00 ~ 3.05	148.56	3mを超える	0.00 ~ 0.41	3.24	16.36	100kN/m ² を超える	1.00	10.86 ~ 26.00	148.56	3mを超える	25.00 ~ 26.00	3.24	16.36
	それ以外	1.00	3.05 ~ 10.84	100.00	それ以外	0.41 ~ 10.84	3.00	15.16	それ以外	1.00	5.00 ~ 10.86	100.00	それ以外	5.00 ~ 25.00	3.00	15.16
7	100kN/m ² を超える	1.00	0.00 ~ 2.94	146.57	3mを超える	- ~ -	-	-	100kN/m ² を超える	1.00	10.81 ~ 24.74	146.57	3mを超える	- ~ -	-	-
	それ以外	1.00	2.94 ~ 10.72	100.00	それ以外	0.00 ~ 10.72	2.86	14.46	それ以外	1.00	5.00 ~ 10.81	100.00	それ以外	5.00 ~ 24.74	2.86	14.46
8	100kN/m ² を超える	1.00	0.00 ~ 3.09	149.31	3mを超える	0.00 ~ 0.22	3.12	15.78	100kN/m ² を超える	1.00	10.58 ~ 26.61	149.31	3mを超える	25.00 ~ 26.61	3.12	15.78
	それ以外	1.00	3.09 ~ 10.88	100.00	それ以外	0.22 ~ 10.88	3.00	15.16	それ以外	1.00	5.00 ~ 10.58	100.00	それ以外	5.00 ~ 25.00	3.00	15.16
9	100kN/m ² を超える	1.00	0.00 ~ 3.11	149.53	3mを超える	0.00 ~ 0.26	3.15	15.90	100kN/m ² を超える	1.00	10.62 ~ 26.61	149.53	3mを超える	25.00 ~ 26.61	3.15	15.90
	それ以外	1.00	3.11 ~ 10.89	100.00	それ以外	0.26 ~ 10.89	3.00	15.16	それ以外	1.00	5.00 ~ 10.62	100.00	それ以外	5.00 ~ 25.00	3.00	15.16
10	100kN/m ² を超える	1.00	0.00 ~ 3.13	149.88	3mを超える	0.00 ~ 0.18	3.10	15.65	100kN/m ² を超える	1.00	10.55 ~ 27.33	149.88	3mを超える	25.00 ~ 27.33	3.10	15.65
	それ以外	1.00	3.13 ~ 10.91	100.00	それ以外	0.18 ~ 10.91	3.00	15.16	それ以外	1.00	5.00 ~ 10.55	100.00	それ以外	5.00 ~ 25.00	3.00	15.16
11	100kN/m ² を超える	1.00	0.00 ~ 2.90	145.89	3mを超える	- ~ -	-	-	100kN/m ² を超える	1.00	10.76 ~ 24.30	145.89	3mを超える	- ~ -	-	-
	それ以外	1.00	2.90 ~ 10.68	100.00	それ以外	0.00 ~ 10.68	2.85	14.38	それ以外	1.00	5.00 ~ 10.76	100.00	それ以外	5.00 ~ 24.30	2.85	14.38
12	100kN/m ² を超える	1.00	0.00 ~ 2.49	138.93	3mを超える	- ~ -	-	-	100kN/m ² を超える	1.00	10.99 ~ 21.33	138.93	3mを超える	- ~ -	-	-
	それ以外	1.00	2.49 ~ 10.27	100.00	それ以外	0.00 ~ 10.27	2.91	14.68	それ以外	1.00	5.00 ~ 10.99	100.00	それ以外	5.00 ~ 21.33	2.91	14.68
13	100kN/m ² を超える	1.00	0.00 ~ 2.56	140.17	3mを超える	- ~ -	-	-	100kN/m ² を超える	1.00	10.71 ~ 21.45	140.17	3mを超える	- ~ -	-	-
	それ以外	1.00	2.56 ~ 10.34	100.00	それ以外	0.00 ~ 10.34	2.83	14.30	それ以外	1.00	5.00 ~ 10.71	100.00	それ以外	5.00 ~ 21.45	2.83	14.30
14	100kN/m ² を超える	1.00	0.00 ~ 2.25	134.99	3mを超える	- ~ -	-	-	100kN/m ² を超える	1.00	10.54 ~ 19.40	134.99	3mを超える	- ~ -	-	-
	それ以外	1.00	2.25 ~ 10.03	100.00	それ以外	0.00 ~ 10.03	2.41	12.16	それ以外	1.00	5.00 ~ 10.54	100.00	それ以外	5.00 ~ 19.40	2.41	12.16
15	100kN/m ² を超える	1.00	0.00 ~ 0.36	105.27	3mを超える	- ~ -	-	-	100kN/m ² を超える	1.00	10.63 ~ 11.59	105.27	3mを超える	- ~ -	-	-
	それ以外	1.00	0.36 ~ 8.14	100.00	それ以外	0.00 ~ 8.14	2.26	11.42	それ以外	1.00	5.00 ~ 10.63	100.00	それ以外	5.00 ~ 11.59	2.26	11.42

急傾斜地の崩壊区域調書

様式3-2 建築物に作用すると想定される衝撃に関する事項(2/2)

調査年度

平成23年度

急傾斜地の位置		箇所番号		127B3006		箇所名		中村-1		所在地		岩手県釜石市橋野町第9地割				
横断 測線 番号	急傾斜地の下端に隣接する土地								急傾斜地内							
	土石等の移動の高さと力の大きさ				土石等の堆積高さとの大きさ				土石等の移動の高さと力の大きさ				土石等の堆積高さとの大きさ			
	区分	高さ (m)	下端からの距離 (m)	力の大きさ (kN/m ²)	区分	下端からの水平 距離(m)	高さ (m)	力の大きさ (kN/m ²)	区分	高さ (m)	上端からの比高 (m)	力の大きさ (kN/m ²)	区分	上端からの比高 (m)	高さ (m)	力の大きさ (kN/m ²)
16	100kN/m ² を超える	-	- ~ -	-	3mを超える	- ~ -	-	-	100kN/m ² を超える	-	- ~ -	-	3mを超える	- ~ -	-	-
	それ以外	1.00	0.00 ~ 5.36	66.89	それ以外	0.00 ~ 0.00	1.57	7.91	それ以外	1.00	5.00 ~ 6.34	66.89	それ以外	5.00 ~ 6.34	1.57	7.91
	100kN/m ² を超える		~		3mを超える	~			100kN/m ² を超える		~		3mを超える	~		
	それ以外		~		それ以外	~			それ以外		~		それ以外	~		
	100kN/m ² を超える		~		3mを超える	~			100kN/m ² を超える		~		3mを超える	~		
	それ以外		~		それ以外	~			それ以外		~		それ以外	~		
	100kN/m ² を超える		~		3mを超える	~			100kN/m ² を超える		~		3mを超える	~		
	それ以外		~		それ以外	~			それ以外		~		それ以外	~		
	100kN/m ² を超える		~		3mを超える	~			100kN/m ² を超える		~		3mを超える	~		
	それ以外		~		それ以外	~			それ以外		~		それ以外	~		
	100kN/m ² を超える		~		3mを超える	~			100kN/m ² を超える		~		3mを超える	~		
	それ以外		~		それ以外	~			それ以外		~		それ以外	~		
	100kN/m ² を超える		~		3mを超える	~			100kN/m ² を超える		~		3mを超える	~		
	それ以外		~		それ以外	~			それ以外		~		それ以外	~		
	100kN/m ² を超える		~		3mを超える	~			100kN/m ² を超える		~		3mを超える	~		
	それ以外		~		それ以外	~			それ以外		~		それ以外	~		
	100kN/m ² を超える		~		3mを超える	~			100kN/m ² を超える		~		3mを超える	~		
	それ以外		~		それ以外	~			それ以外		~		それ以外	~		
	100kN/m ² を超える		~		3mを超える	~			100kN/m ² を超える		~		3mを超える	~		
	それ以外		~		それ以外	~			それ以外		~		それ以外	~		