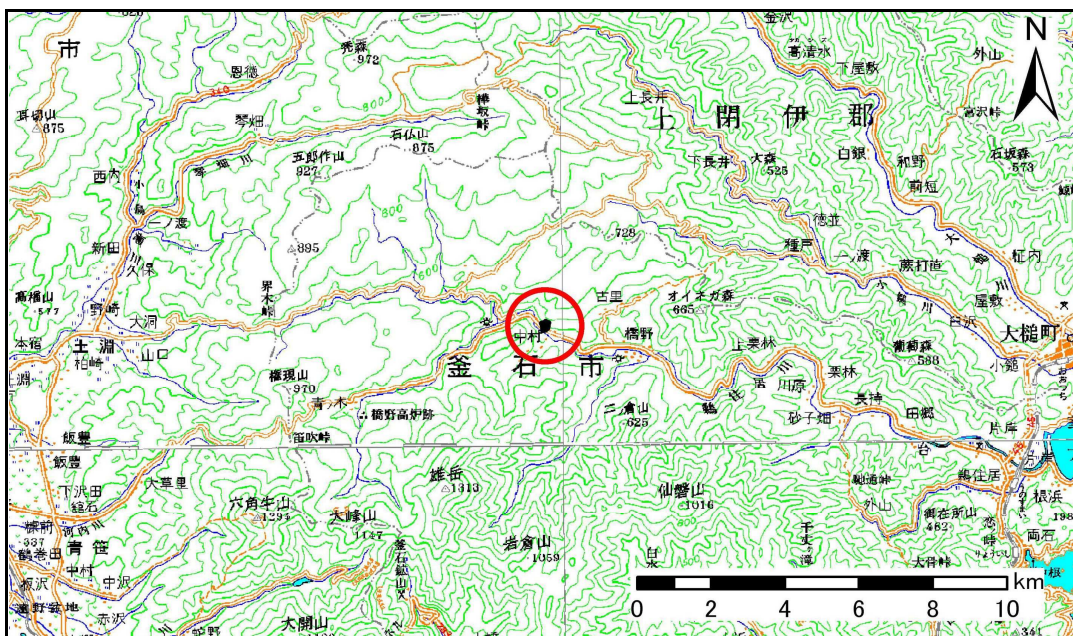


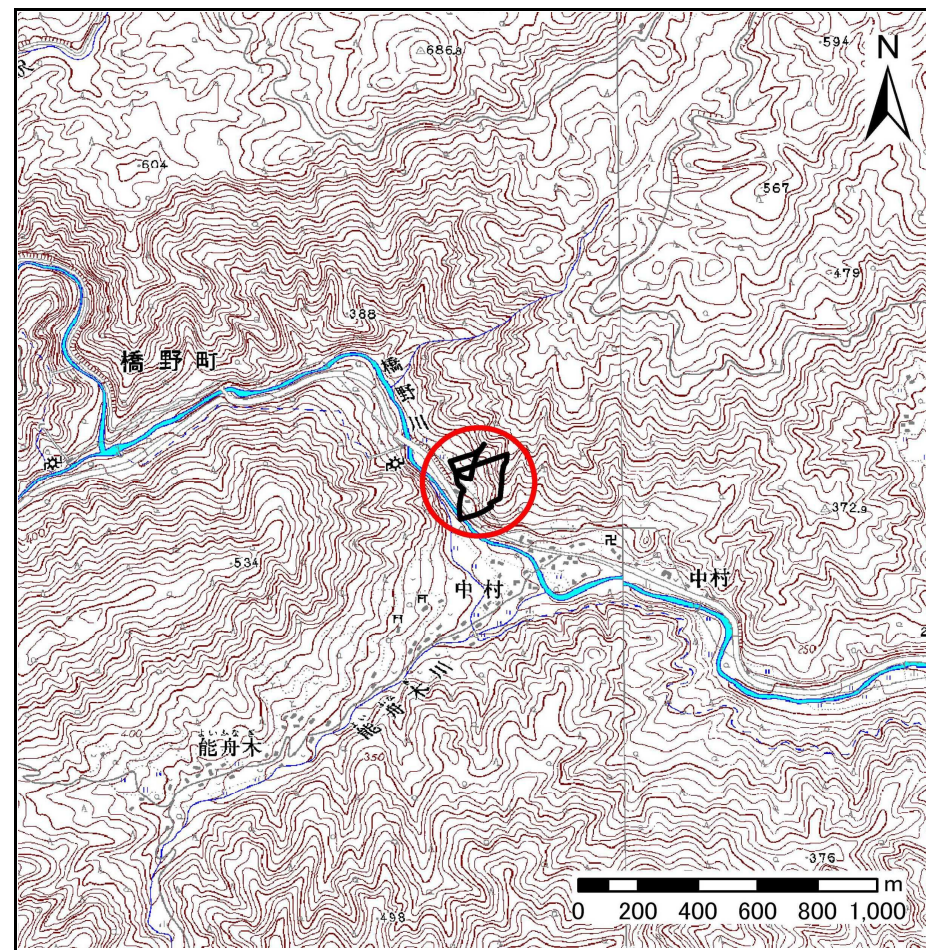
土砂災害防止に関する基礎調査(急傾斜地の崩壊)

表紙 概況、位置図

自然現象の種類	急傾斜地の崩壊
箇所番号	127B3005
箇所名	中村
所在地	岩手県釜石市橋野町第9地割
調査機関	沿岸広域振興局



位置図(S=1:200,000)



概況図(S=1:25,000)

急傾斜地の崩壊区域調査

様式3-1 危害のおそれのある土地、著しい危害のおそれのある土地の設定図

調査年度

平成23年度

急傾斜地の位置

箇所番号

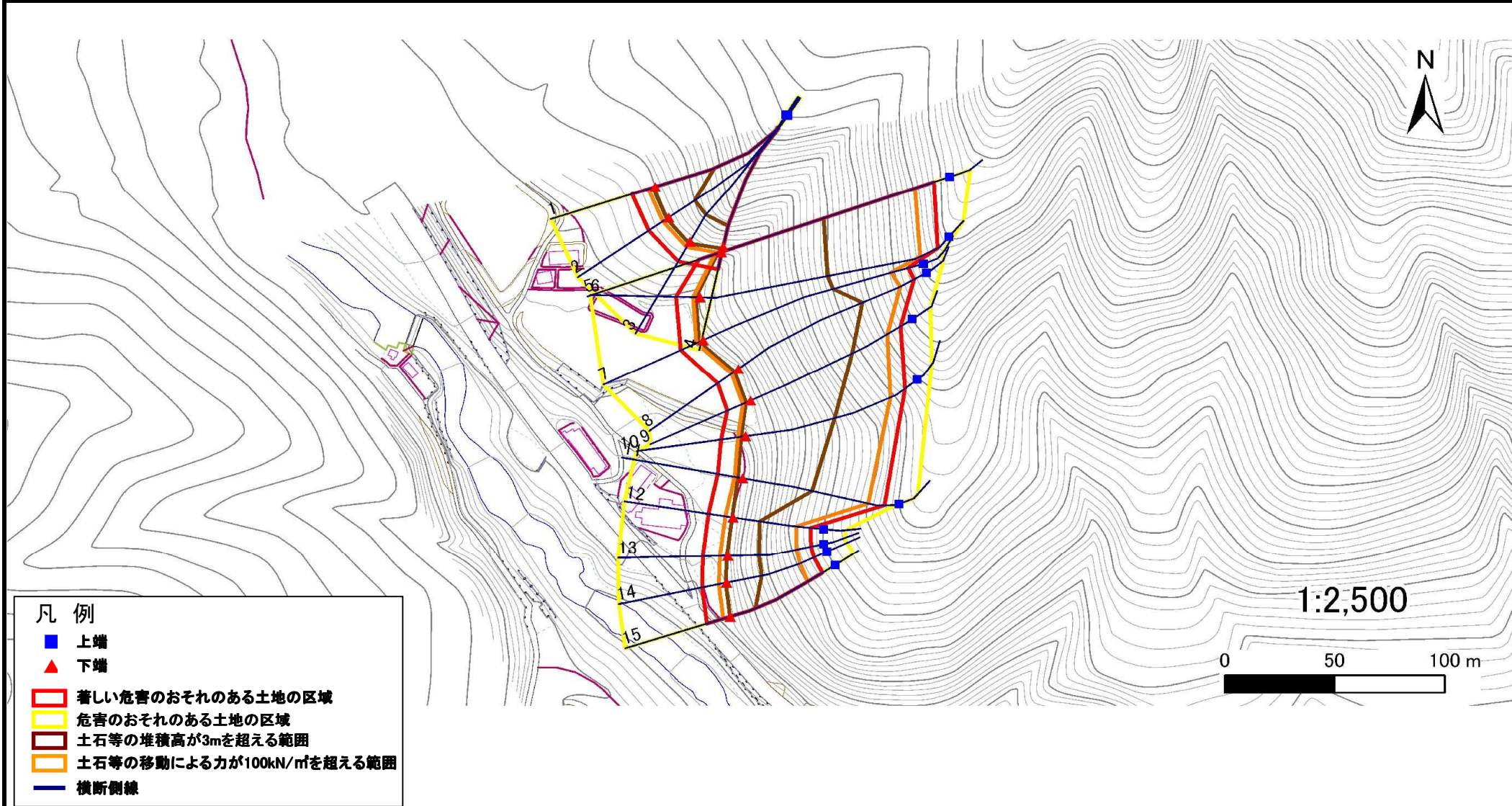
127B3005

箇所名

中村

所在地

岩手県釜石市橋野町第9地割



凡例

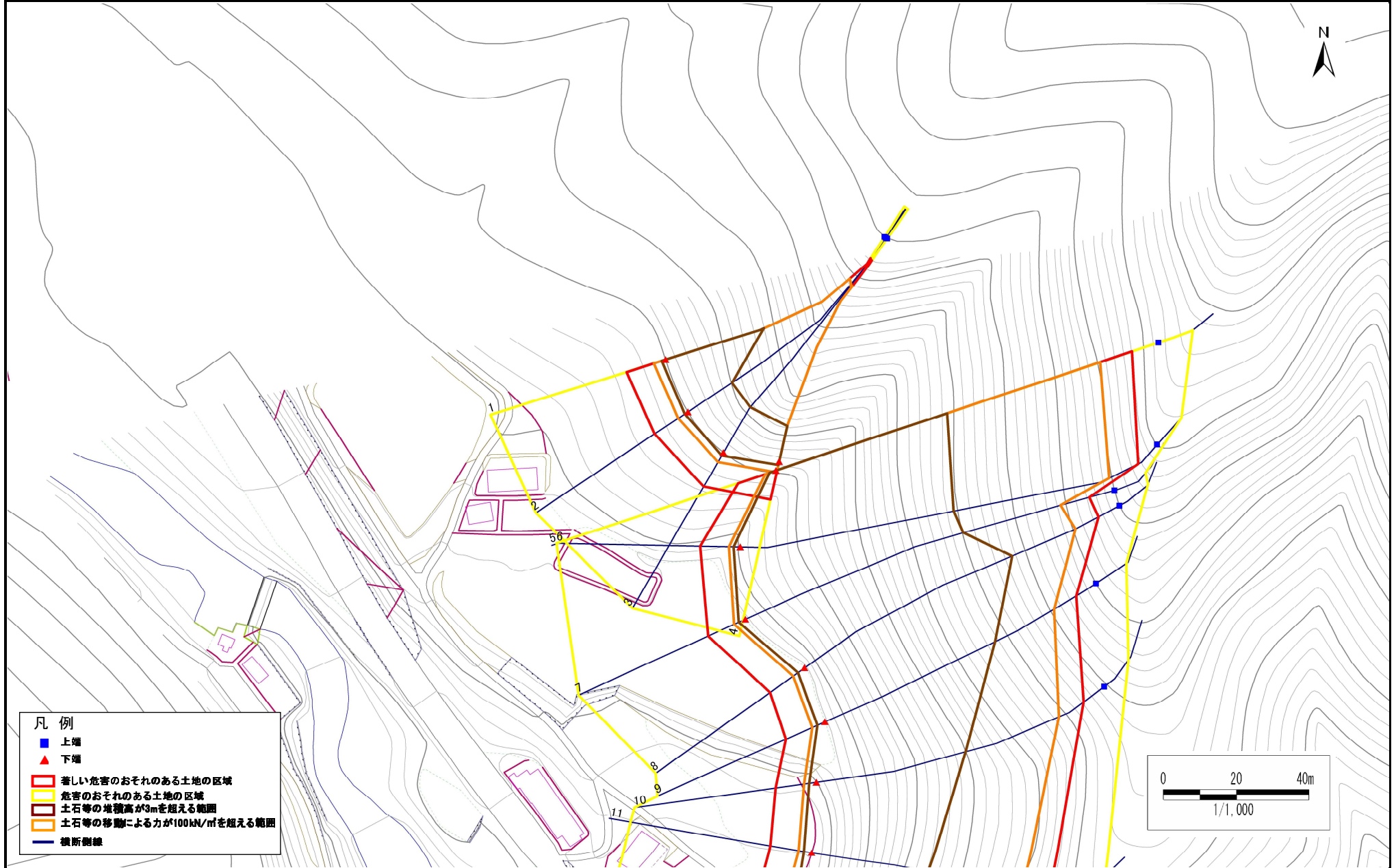
- 上端
- ▲ 下端
- 著しい危害のおそれのある土地の区域
- 危害のおそれのある土地の区域
- 土石等の堆積高が3mを超える範囲
- 土石等の移動による力が100kN/m²を超える範囲
- 横断側線

急傾斜地の崩壊区域調書

様式3-1 危害のおそれのある土地、著しい危害のおそれのある土地の設定図

調査年度 平成23年度

急傾斜地の位置 箇所番号 127B3005 箇所名 中村 所在地 岩手県釜石市橋野町第9地割

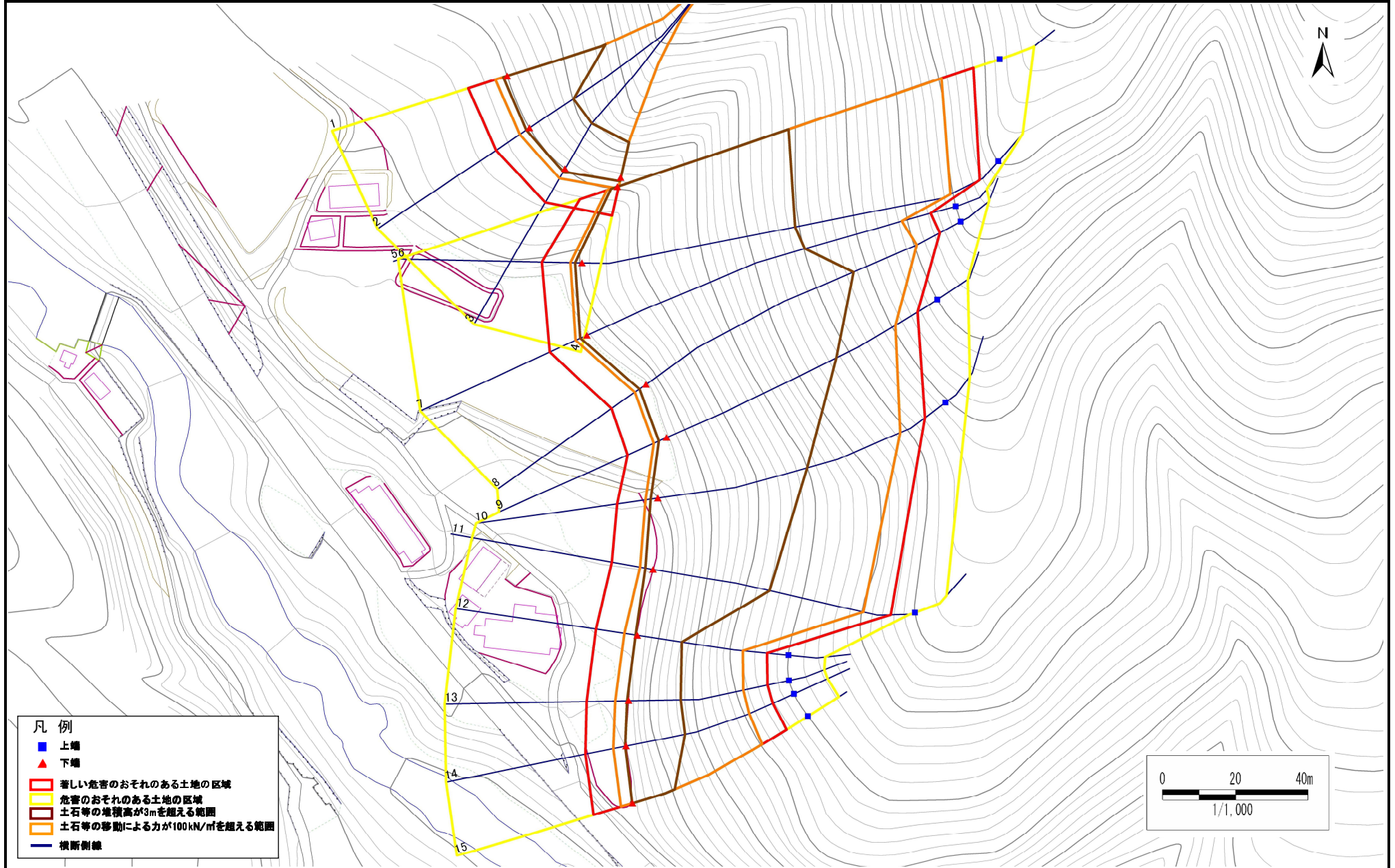


急傾斜地の崩壊区域調査

様式3-1 危害のおそれのある土地、著しい危害のおそれのある土地の設定図

調査年度 平成23年度

急傾斜地の位置 箇所番号 127B3005 箇所名 中村 所在地 岩手県釜石市橋野町第9地割



急傾斜地の崩壊区域調書

様式3-2 建築物に作用すると想定される衝撃に関する事項(1/1)

調査年度	平成23年度
------	--------

急傾斜地の位置		127B3005			箇所名		中村		所在地		岩手県釜石市橋野町第9地割					
横断 測線 番号	急傾斜地の下端に隣接する土地								急傾斜地内							
	土石等の移動の高さと力の大きさ				土石等の堆積高さとの大きさ				土石等の移動の高さと力の大きさ				土石等の堆積高さとの大きさ			
	区分	高さ (m)	下端からの距離 (m)	力の大きさ (kN/m ²)	区分	下端からの水平 距離(m)	高さ (m)	力の大きさ (kN/m ²)	区分	高さ (m)	上端からの比高 (m)	力の大きさ (kN/m ²)	区分	上端からの比高 (m)	高さ (m)	力の大きさ (kN/m ²)
1	100kN/m ² を超える	1.00	0.00 ~ 3.38	154.24	3mを超える	0.00 ~ 1.13	3.52	17.79	100kN/m ² を超える	1.00	10.69 ~ 49.84	154.24	3mを超える	30.00 ~ 49.84	3.52	17.79
	それ以外	1.00	3.38 ~ 11.16	100.00	それ以外	1.13 ~ 11.16	3.00	15.16	それ以外	1.00	5.00 ~ 10.69	100.00	それ以外	5.00 ~ 30.00	3.00	15.16
2	100kN/m ² を超える	1.00	0.00 ~ 3.19	150.91	3mを超える	0.00 ~ 1.04	3.47	17.51	100kN/m ² を超える	1.00	10.85 ~ 49.82	150.91	3mを超える	40.00 ~ 49.82	3.47	17.51
	それ以外	1.00	3.19 ~ 10.97	100.00	それ以外	1.04 ~ 10.97	3.00	15.16	それ以外	1.00	5.00 ~ 10.85	100.00	それ以外	5.00 ~ 40.00	3.00	15.16
3	100kN/m ² を超える	1.00	0.00 ~ 3.08	149.05	3mを超える	0.00 ~ 0.99	3.44	17.37	100kN/m ² を超える	1.00	10.96 ~ 49.74	149.05	3mを超える	40.00 ~ 49.74	3.44	17.37
	それ以外	1.00	3.08 ~ 10.86	100.00	それ以外	0.99 ~ 10.86	3.00	15.16	それ以外	1.00	5.00 ~ 10.96	100.00	それ以外	5.00 ~ 40.00	3.00	15.16
4	100kN/m ² を超える	1.00	0.00 ~ 3.11	149.59	3mを超える	0.00 ~ 1.01	3.45	17.44	100kN/m ² を超える	1.00	10.91 ~ 46.82	149.59	3mを超える	40.00 ~ 46.82	3.45	17.44
	それ以外	1.00	3.11 ~ 10.89	100.00	それ以外	1.01 ~ 10.89	3.00	15.16	それ以外	1.00	5.00 ~ 10.91	100.00	それ以外	5.00 ~ 40.00	3.00	15.16
5	100kN/m ² を超える	1.00	0.00 ~ 3.06	148.69	3mを超える	0.00 ~ 1.86	3.78	19.09	100kN/m ² を超える	1.00	11.05 ~ 72.39	148.69	3mを超える	40.00 ~ 72.39	3.78	19.09
	それ以外	1.00	3.06 ~ 10.84	100.00	それ以外	1.86 ~ 10.84	3.00	15.16	それ以外	1.00	5.00 ~ 11.05	100.00	それ以外	5.00 ~ 40.00	3.00	15.16
6	100kN/m ² を超える	1.00	0.00 ~ 3.17	150.66	3mを超える	0.00 ~ 1.91	3.81	19.23	100kN/m ² を超える	1.00	10.93 ~ 79.54	150.66	3mを超える	40.00 ~ 79.54	3.81	19.23
	それ以外	1.00	3.17 ~ 10.96	100.00	それ以外	1.91 ~ 10.96	3.00	15.16	それ以外	1.00	5.00 ~ 10.93	100.00	それ以外	5.00 ~ 40.00	3.00	15.16
7	100kN/m ² を超える	1.00	0.00 ~ 3.41	154.90	3mを超える	0.00 ~ 2.02	3.88	19.60	100kN/m ² を超える	1.00	10.71 ~ 74.90	154.90	3mを超える	30.00 ~ 74.90	3.88	19.60
	それ以外	1.00	3.41 ~ 11.20	100.00	それ以外	2.02 ~ 11.20	3.00	15.16	それ以外	1.00	5.00 ~ 10.71	100.00	それ以外	5.00 ~ 30.00	3.00	15.16
8	100kN/m ² を超える	1.00	0.00 ~ 3.82	162.16	3mを超える	0.00 ~ 2.24	4.04	20.41	100kN/m ² を超える	1.00	10.53 ~ 74.97	162.16	3mを超える	25.00 ~ 74.97	4.04	20.41
	それ以外	1.00	3.82 ~ 11.60	100.00	それ以外	2.24 ~ 11.60	3.00	15.16	それ以外	1.00	5.00 ~ 10.53	100.00	それ以外	5.00 ~ 25.00	3.00	15.16
9	100kN/m ² を超える	1.00	0.00 ~ 3.85	162.70	3mを超える	0.00 ~ 2.28	4.06	20.54	100kN/m ² を超える	1.00	10.53 ~ 65.14	162.70	3mを超える	25.00 ~ 65.14	4.06	20.54
	それ以外	1.00	3.85 ~ 11.63	100.00	それ以外	2.28 ~ 11.63	3.00	15.16	それ以外	1.00	5.00 ~ 10.53	100.00	それ以外	5.00 ~ 25.00	3.00	15.16
10	100kN/m ² を超える	1.00	0.00 ~ 3.46	155.68	3mを超える	0.00 ~ 2.05	3.90	19.71	100kN/m ² を超える	1.00	10.66 ~ 59.46	155.68	3mを超える	30.00 ~ 59.46	3.90	19.71
	それ以外	1.00	3.46 ~ 11.24	100.00	それ以外	2.05 ~ 11.24	3.00	15.16	それ以外	1.00	5.00 ~ 10.66	100.00	それ以外	5.00 ~ 30.00	3.00	15.16
11	100kN/m ² を超える	1.00	0.00 ~ 3.62	158.50	3mを超える	0.00 ~ 2.15	3.97	20.06	100kN/m ² を超える	1.00	10.56 ~ 53.84	158.50	3mを超える	30.00 ~ 53.84	3.97	20.06
	それ以外	1.00	3.62 ~ 11.40	100.00	それ以外	2.15 ~ 11.40	3.00	15.16	それ以外	1.00	5.00 ~ 10.56	100.00	それ以外	5.00 ~ 30.00	3.00	15.16
12	100kN/m ² を超える	1.00	0.00 ~ 3.63	158.79	3mを超える	0.00 ~ 0.53	3.30	16.66	100kN/m ² を超える	1.00	10.70 ~ 35.43	158.79	3mを超える	25.00 ~ 35.43	3.30	16.66
	それ以外	1.00	3.63 ~ 11.42	100.00	それ以外	0.53 ~ 11.42	3.00	15.16	それ以外	1.00	5.00 ~ 10.70	100.00	それ以外	5.00 ~ 25.00	3.00	15.16
13	100kN/m ² を超える	1.00	0.00 ~ 3.66	159.21	3mを超える	0.00 ~ 0.47	3.26	16.47	100kN/m ² を超える	1.00	10.62 ~ 36.77	159.21	3mを超える	25.00 ~ 36.77	3.26	16.47
	それ以外	1.00	3.66 ~ 11.44	100.00	それ以外	0.47 ~ 11.44	3.00	15.16	それ以外	1.00	5.00 ~ 10.62	100.00	それ以外	5.00 ~ 25.00	3.00	15.16
14	100kN/m ² を超える	1.00	0.00 ~ 3.58	157.93	3mを超える	0.00 ~ 0.34	3.18	16.07	100kN/m ² を超える	1.00	10.53 ~ 37.81	157.93	3mを超える	25.00 ~ 37.81	3.18	16.07
	それ以外	1.00	3.58 ~ 11.37	100.00	それ以外	0.34 ~ 11.37	3.00	15.16	それ以外	1.00	5.00 ~ 10.53	100.00	それ以外	5.00 ~ 25.00	3.00	15.16
15	100kN/m ² を超える	1.00	0.00 ~ 3.32	153.34	3mを超える	0.00 ~ 0.13	3.06	15.49	100kN/m ² を超える	1.00	10.62 ~ 38.72	153.34	3mを超える	30.00 ~ 38.72	3.06	15.49
	それ以外	1.00	3.32 ~ 11.11	100.00	それ以外	0.13 ~ 11.11	3.00	15.16	それ以外	1.00	5.00 ~ 10.62	100.00	それ以外	5.00 ~ 30.00	3.00	15.16