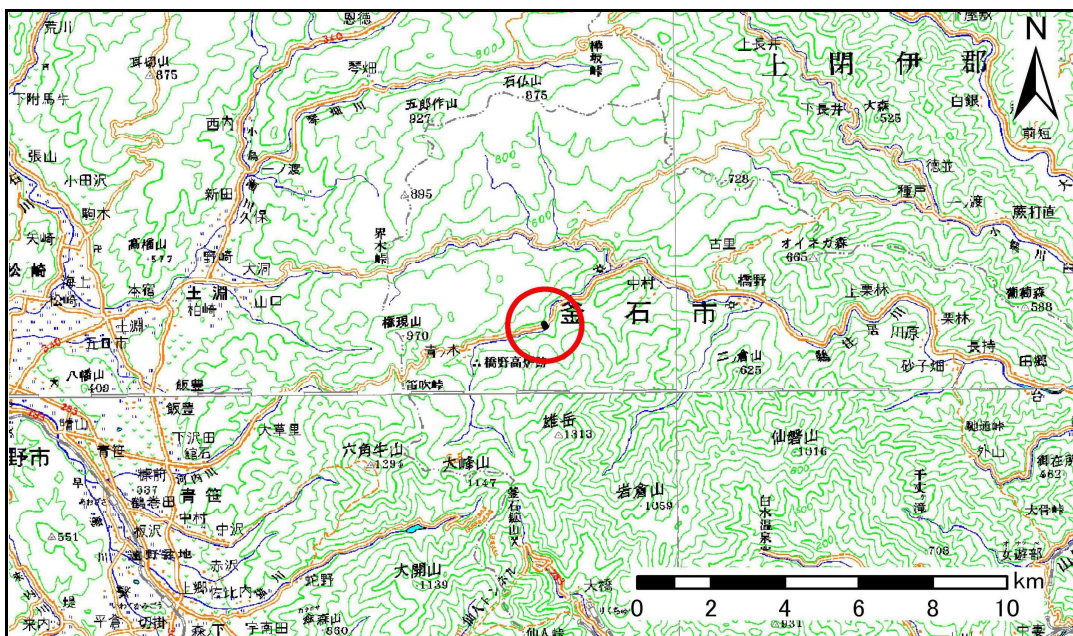


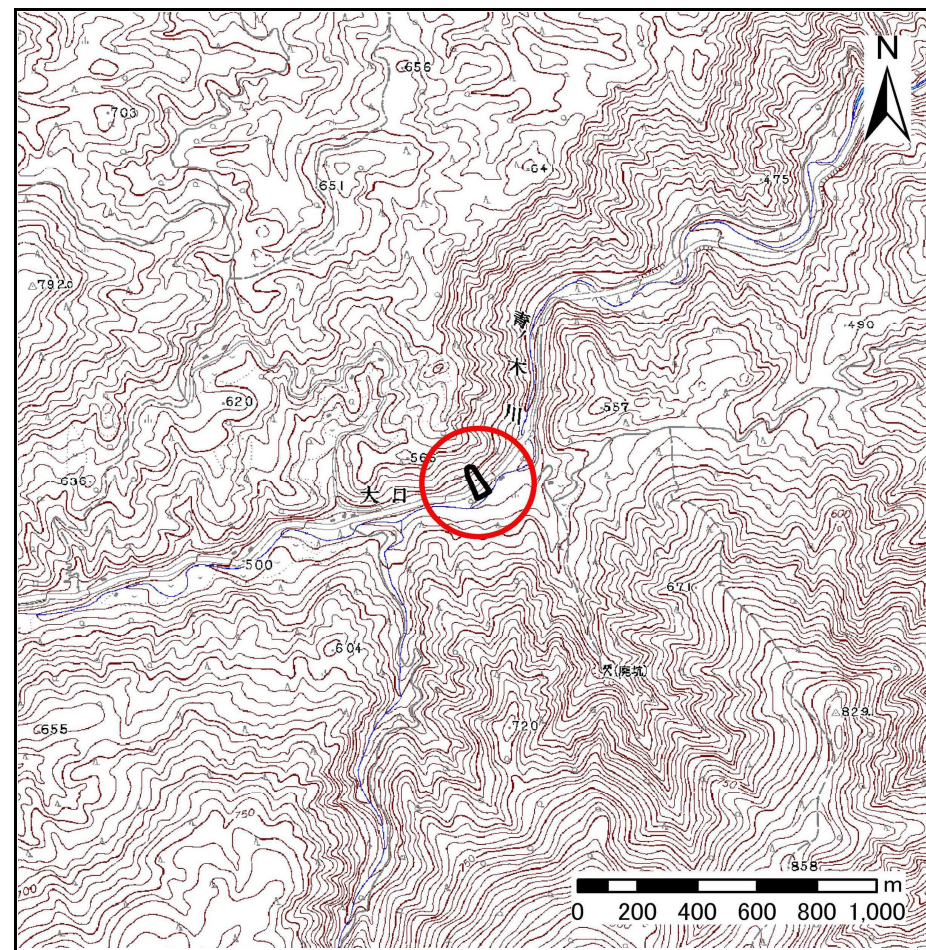
# 土砂災害防止に関する基礎調査(急傾斜地の崩壊)

表紙 概況、位置図

自然現象の種類	急傾斜地の崩壊
箇所番号	127B3004
箇所名	青ノ木-4
所在地	岩手県釜石市橋野町第3地割
調査機関	沿岸広域振興局



位置図(S=1:200,000)



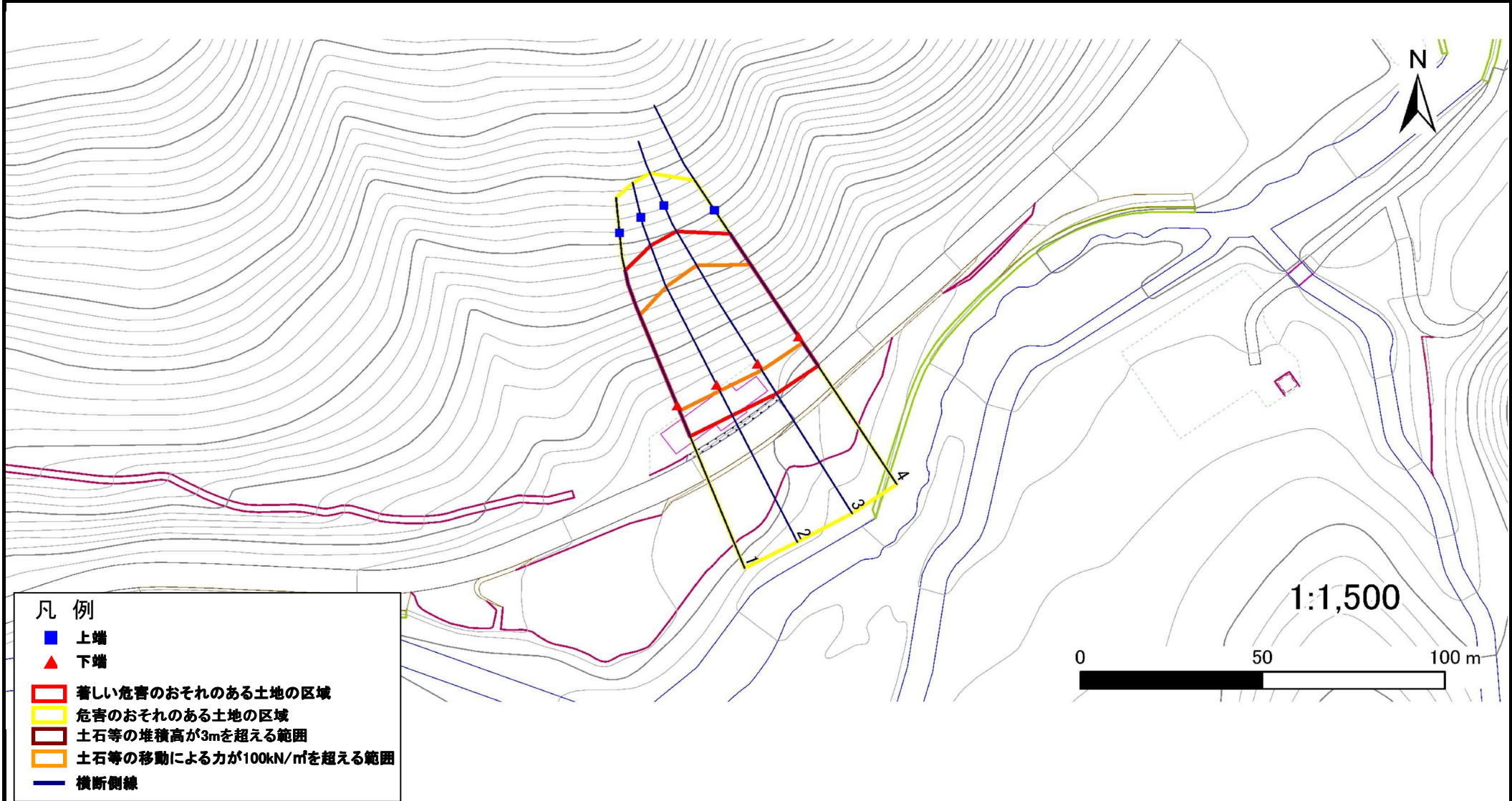
概況図(S=1:25,000)

# 急傾斜地の崩壊区域調査

様式3-1 危害のおそれのある土地、著しい危害のおそれのある土地の設定図

調査年度 平成23年度

急傾斜地の位置	箇所番号	箇所名	所在地
	127B3004	青ノ木-4	岩手県釜石市橋野町第3地割



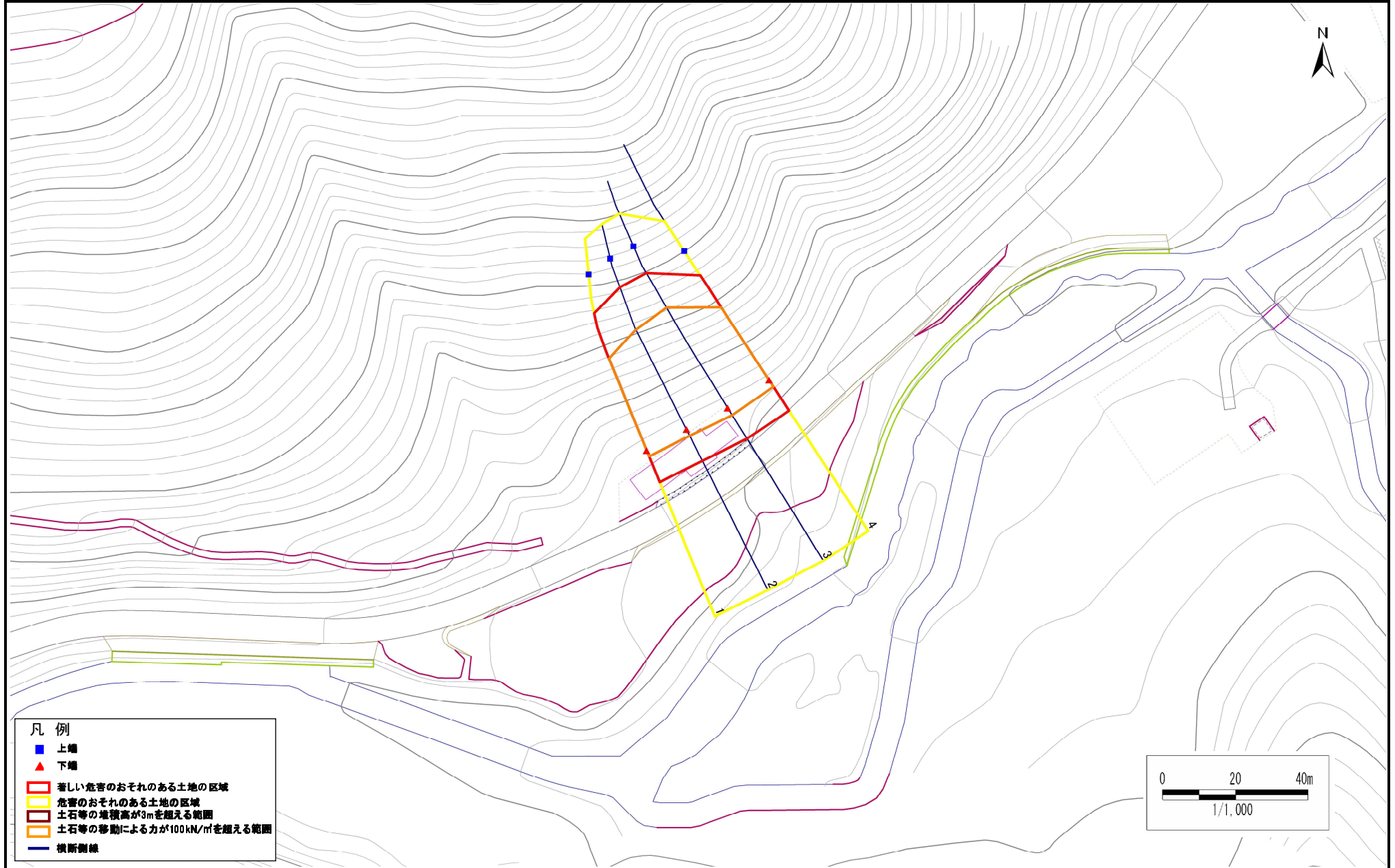
- 凡例
- 上端
  - ▲ 下端
  - 著しい危害のおそれのある土地の区域
  - 危害のおそれのある土地の区域
  - 土石等の堆積高が3mを超える範囲
  - 土石等の移動による力が100kN/m<sup>2</sup>を超える範囲
  - 横断側線

# 急傾斜地の崩壊区域調書

様式3-1 危害のおそれのある土地、著しい危害のおそれのある土地の設定図

調査年度 平成23年度

急傾斜地の位置 箇所番号 127B3004 箇所名 青ノ木-4 所在地 岩手県釜石市橋野町第3地割



- 凡例
- 上端
  - ▲ 下端
  - ▭ 著しい危害のおそれのある土地の区域
  - ▭ 危害のおそれのある土地の区域
  - ▭ 土石等の堆積高が3mを超える範囲
  - ▭ 土石等の移動による力が100kN/m<sup>2</sup>を超える範囲
  - 横断線

## 急傾斜地の崩壊区域調書

様式3-2 建築物に作用すると想定される衝撃に関する事項(1/1)

調査年度 平成23年度

急傾斜地の位置		箇所番号		127B3004		箇所名		青ノ木-4		所在地		岩手県釜石市橋野町第3地割				
横断 測線 番号	急傾斜地の下端に隣接する土地								急傾斜地内							
	土石等の移動の高さと力の大きさ				土石等の堆積高さと力の大きさ				土石等の移動の高さと力の大きさ				土石等の堆積高さと力の大きさ			
	区分	高さ (m)	下端からの距離 (m)	力の大きさ (kN/m <sup>2</sup> )	区分	下端からの水平 距離(m)	高さ (m)	力の大きさ (kN/m <sup>2</sup> )	区分	高さ (m)	上端からの比高 (m)	力の大きさ (kN/m <sup>2</sup> )	区分	上端からの比高 (m)	高さ (m)	力の大きさ (kN/m <sup>2</sup> )
1	100kN/m <sup>2</sup> を超える	1.00	0.00 ~ 1.75	126.84	3mを超える	- ~ -	-	-	100kN/m <sup>2</sup> を超える	1.00	12.69 ~ 28.69	126.84	3mを超える	- ~ -	-	-
	それ以外	1.00	1.75 ~ 9.53	100.00	それ以外	0.00 ~ 9.53	2.69	13.61	それ以外	1.00	5.00 ~ 12.69	100.00	それ以外	5.00 ~ 28.69	2.69	13.61
2	100kN/m <sup>2</sup> を超える	1.00	0.00 ~ 1.95	130.12	3mを超える	- ~ -	-	-	100kN/m <sup>2</sup> を超える	1.00	12.36 ~ 30.69	130.12	3mを超える	- ~ -	-	-
	それ以外	1.00	1.95 ~ 9.74	100.00	それ以外	0.00 ~ 9.74	2.81	14.20	それ以外	1.00	5.00 ~ 12.36	100.00	それ以外	5.00 ~ 30.69	2.81	14.20
3	100kN/m <sup>2</sup> を超える	1.00	0.00 ~ 2.26	135.16	3mを超える	- ~ -	-	-	100kN/m <sup>2</sup> を超える	1.00	11.78 ~ 31.74	135.16	3mを超える	- ~ -	-	-
	それ以外	1.00	2.26 ~ 10.04	100.00	それ以外	0.00 ~ 10.04	2.86	14.44	それ以外	1.00	5.00 ~ 11.78	100.00	それ以外	5.00 ~ 31.74	2.86	14.44
4	100kN/m <sup>2</sup> を超える	1.00	0.00 ~ 2.16	133.58	3mを超える	- ~ -	-	-	100kN/m <sup>2</sup> を超える	1.00	11.56 ~ 26.66	133.58	3mを超える	- ~ -	-	-
	それ以外	1.00	2.16 ~ 9.95	100.00	それ以外	0.00 ~ 9.95	2.78	14.06	それ以外	1.00	5.00 ~ 11.56	100.00	それ以外	5.00 ~ 26.66	2.78	14.06
	100kN/m <sup>2</sup> を超える		~		3mを超える	~			100kN/m <sup>2</sup> を超える		~		3mを超える	~		
	それ以外		~		それ以外	~			それ以外		~		それ以外	~		
	100kN/m <sup>2</sup> を超える		~		3mを超える	~			100kN/m <sup>2</sup> を超える		~		3mを超える	~		
	それ以外		~		それ以外	~			それ以外		~		それ以外	~		
	100kN/m <sup>2</sup> を超える		~		3mを超える	~			100kN/m <sup>2</sup> を超える		~		3mを超える	~		
	それ以外		~		それ以外	~			それ以外		~		それ以外	~		
	100kN/m <sup>2</sup> を超える		~		3mを超える	~			100kN/m <sup>2</sup> を超える		~		3mを超える	~		
	それ以外		~		それ以外	~			それ以外		~		それ以外	~		
	100kN/m <sup>2</sup> を超える		~		3mを超える	~			100kN/m <sup>2</sup> を超える		~		3mを超える	~		
	それ以外		~		それ以外	~			それ以外		~		それ以外	~		
	100kN/m <sup>2</sup> を超える		~		3mを超える	~			100kN/m <sup>2</sup> を超える		~		3mを超える	~		
	それ以外		~		それ以外	~			それ以外		~		それ以外	~		
	100kN/m <sup>2</sup> を超える		~		3mを超える	~			100kN/m <sup>2</sup> を超える		~		3mを超える	~		
	それ以外		~		それ以外	~			それ以外		~		それ以外	~		
	100kN/m <sup>2</sup> を超える		~		3mを超える	~			100kN/m <sup>2</sup> を超える		~		3mを超える	~		
	それ以外		~		それ以外	~			それ以外		~		それ以外	~		