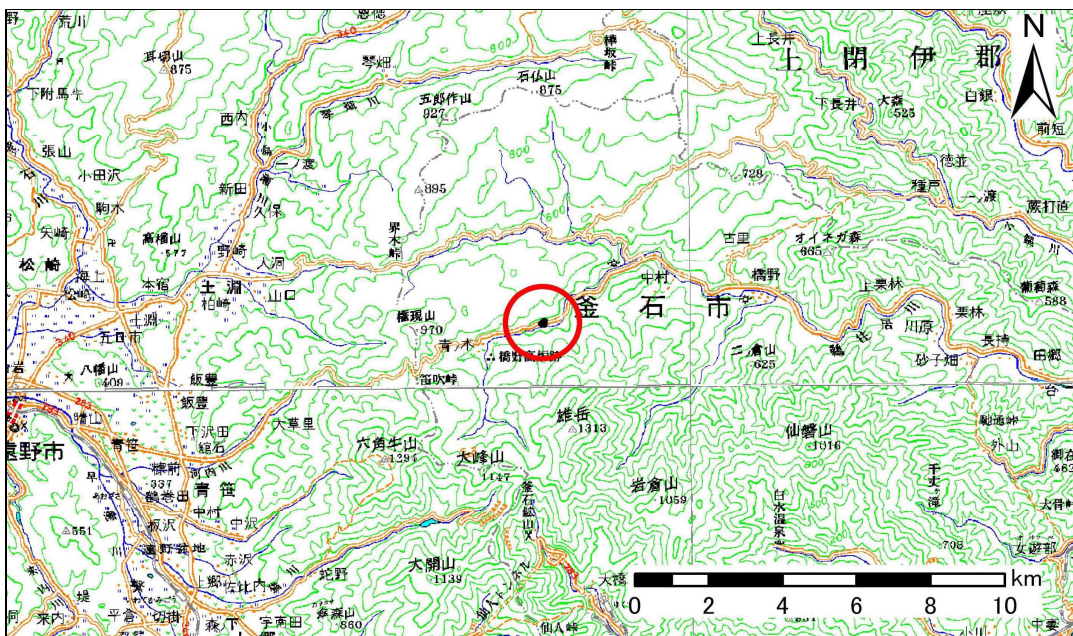


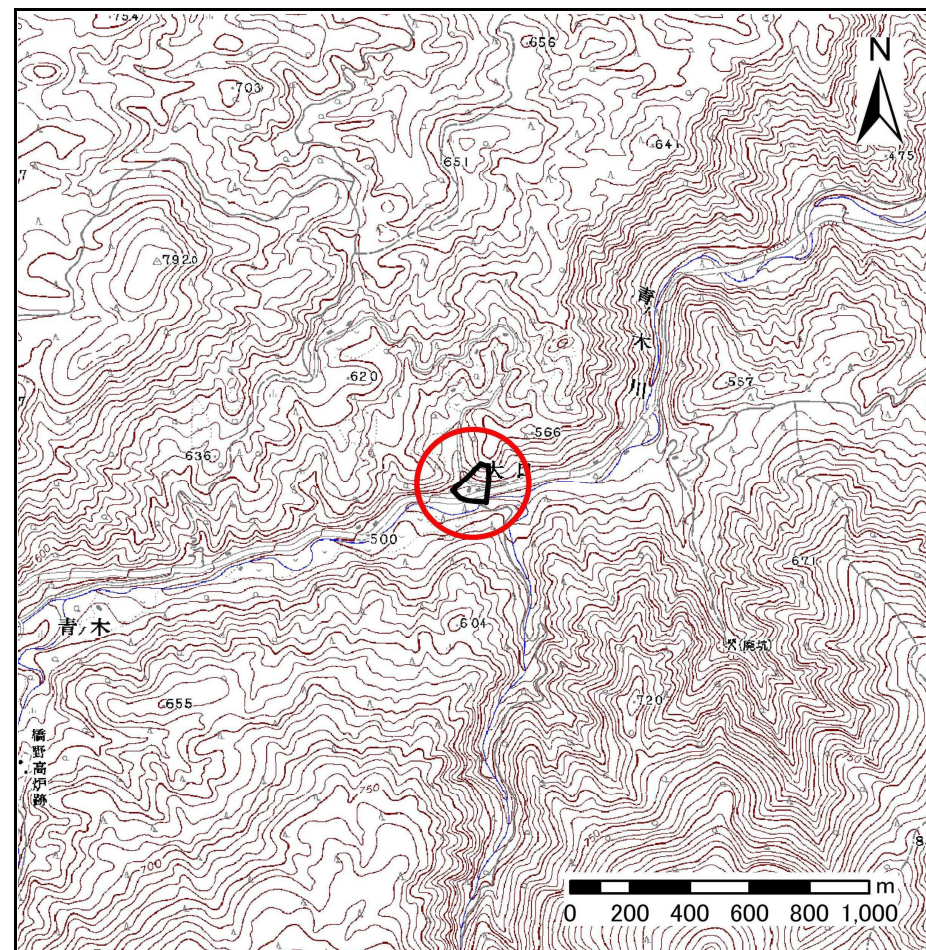
土砂災害防止に関する基礎調査(急傾斜地の崩壊)

表紙 概況、位置図

自然現象の種類	急傾斜地の崩壊
箇所番号	127B3003
箇所名	青ノ木-3
所在地	岩手県釜石市橋野町第3地割
調査機関	沿岸広域振興局



位置図(S=1:200,000)



概況図(S=1:25,000)

急傾斜地の崩壊区域調査

様式3-1 危害のおそれのある土地、著しい危害のおそれのある土地の設定図

調査年度 平成23年度

急傾斜地の位置 箇所番号 127B3003 箇所名 青ノ木-3 所在地 岩手県釜石市橋野町第3地割



急傾斜地の崩壊区域調書

様式3-2 建築物に作用すると想定される衝撃に関する事項(1/1)

調査年度 平成23年度

急傾斜地の位置		箇所番号		127B3003		箇所名		青ノ木-3		所在地		岩手県釜石市橋野町第3地割				
横断 測線 番号	急傾斜地の下端に隣接する土地								急傾斜地内							
	土石等の移動の高さと力の大きさ				土石等の堆積高さと力の大きさ				土石等の移動の高さと力の大きさ				土石等の堆積高さと力の大きさ			
	区分	高さ (m)	下端からの距離 (m)	力の大きさ (kN/m ²)	区分	下端からの水平 距離(m)	高さ (m)	力の大きさ (kN/m ²)	区分	高さ (m)	上端からの比高 (m)	力の大きさ (kN/m ²)	区分	上端からの比高 (m)	高さ (m)	力の大きさ (kN/m ²)
1	100kN/m ² を超える	1.00	0.00 ~ 1.74	126.77	3mを超える	- ~ -	-	-	100kN/m ² を超える	1.00	12.69 ~ 28.57	126.77	3mを超える	- ~ -	-	-
	それ以外	1.00	1.74 ~ 9.53	100.00	それ以外	0.00 ~ 9.53	2.69	13.61	それ以外	1.00	5.00 ~ 12.69	100.00	それ以外	5.00 ~ 28.57	2.69	13.61
2	100kN/m ² を超える	1.00	0.00 ~ 1.86	128.64	3mを超える	- ~ -	-	-	100kN/m ² を超える	1.00	12.69 ~ 32.29	128.64	3mを超える	- ~ -	-	-
	それ以外	1.00	1.86 ~ 9.65	100.00	それ以外	0.00 ~ 9.65	2.79	14.09	それ以外	1.00	5.00 ~ 12.69	100.00	それ以外	5.00 ~ 32.29	2.79	14.09
3	100kN/m ² を超える	1.00	0.00 ~ 2.18	133.89	3mを超える	0.00 ~ 0.64	3.26	16.48	100kN/m ² を超える	1.00	12.30 ~ 42.00	133.89	3mを超える	40.00 ~ 42.00	3.26	16.48
	それ以外	1.00	2.18 ~ 9.97	100.00	それ以外	0.64 ~ 9.97	3.00	15.16	それ以外	1.00	5.00 ~ 12.30	100.00	それ以外	5.00 ~ 40.00	3.00	15.16
4	100kN/m ² を超える	1.00	0.00 ~ 2.63	141.44	3mを超える	0.00 ~ 0.81	3.34	16.89	100kN/m ² を超える	1.00	11.53 ~ 46.39	141.44	3mを超える	40.00 ~ 46.39	3.34	16.89
	それ以外	1.00	2.63 ~ 10.42	100.00	それ以外	0.81 ~ 10.42	3.00	15.16	それ以外	1.00	5.00 ~ 11.53	100.00	それ以外	5.00 ~ 40.00	3.00	15.16
5	100kN/m ² を超える	1.00	0.00 ~ 2.89	145.72	3mを超える	0.00 ~ 0.91	3.40	17.16	100kN/m ² を超える	1.00	11.17 ~ 47.00	145.72	3mを超える	40.00 ~ 47.00	3.40	17.16
	それ以外	1.00	2.89 ~ 10.67	100.00	それ以外	0.91 ~ 10.67	3.00	15.16	それ以外	1.00	5.00 ~ 11.17	100.00	それ以外	5.00 ~ 40.00	3.00	15.16
6	100kN/m ² を超える	1.00	0.00 ~ 3.03	148.16	3mを超える	0.00 ~ 0.98	3.43	17.35	100kN/m ² を超える	1.00	10.98 ~ 45.00	148.16	3mを超える	40.00 ~ 45.00	3.43	17.35
	それ以外	1.00	3.03 ~ 10.81	100.00	それ以外	0.98 ~ 10.81	3.00	15.16	それ以外	1.00	5.00 ~ 10.98	100.00	それ以外	5.00 ~ 40.00	3.00	15.16
7	100kN/m ² を超える	1.00	0.00 ~ 2.65	141.77	3mを超える	0.00 ~ 0.82	3.35	16.92	100kN/m ² を超える	1.00	11.48 ~ 45.00	141.77	3mを超える	40.00 ~ 45.00	3.35	16.92
	それ以外	1.00	2.65 ~ 10.44	100.00	それ以外	0.82 ~ 10.44	3.00	15.16	それ以外	1.00	5.00 ~ 11.48	100.00	それ以外	5.00 ~ 40.00	3.00	15.16
	100kN/m ² を超える		~		3mを超える	~			100kN/m ² を超える		~		3mを超える	~		
	それ以外		~		それ以外	~			それ以外		~		それ以外	~		
	100kN/m ² を超える		~		3mを超える	~			100kN/m ² を超える		~		3mを超える	~		
	それ以外		~		それ以外	~			それ以外		~		それ以外	~		
	100kN/m ² を超える		~		3mを超える	~			100kN/m ² を超える		~		3mを超える	~		
	それ以外		~		それ以外	~			それ以外		~		それ以外	~		
	100kN/m ² を超える		~		3mを超える	~			100kN/m ² を超える		~		3mを超える	~		
	それ以外		~		それ以外	~			それ以外		~		それ以外	~		
	100kN/m ² を超える		~		3mを超える	~			100kN/m ² を超える		~		3mを超える	~		
	それ以外		~		それ以外	~			それ以外		~		それ以外	~		
	100kN/m ² を超える		~		3mを超える	~			100kN/m ² を超える		~		3mを超える	~		
	それ以外		~		それ以外	~			それ以外		~		それ以外	~		