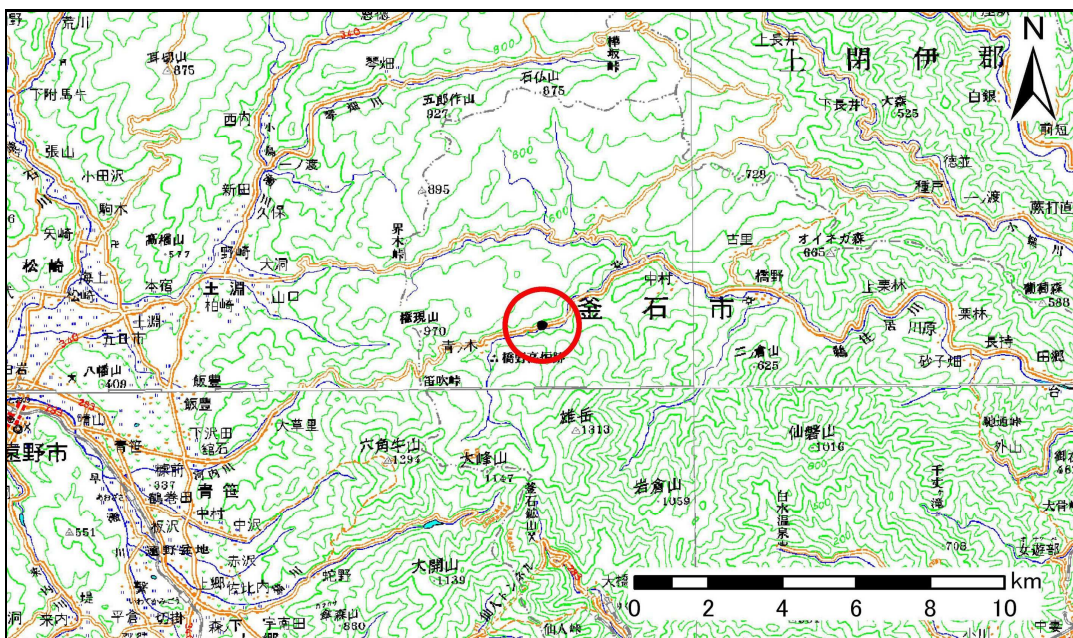


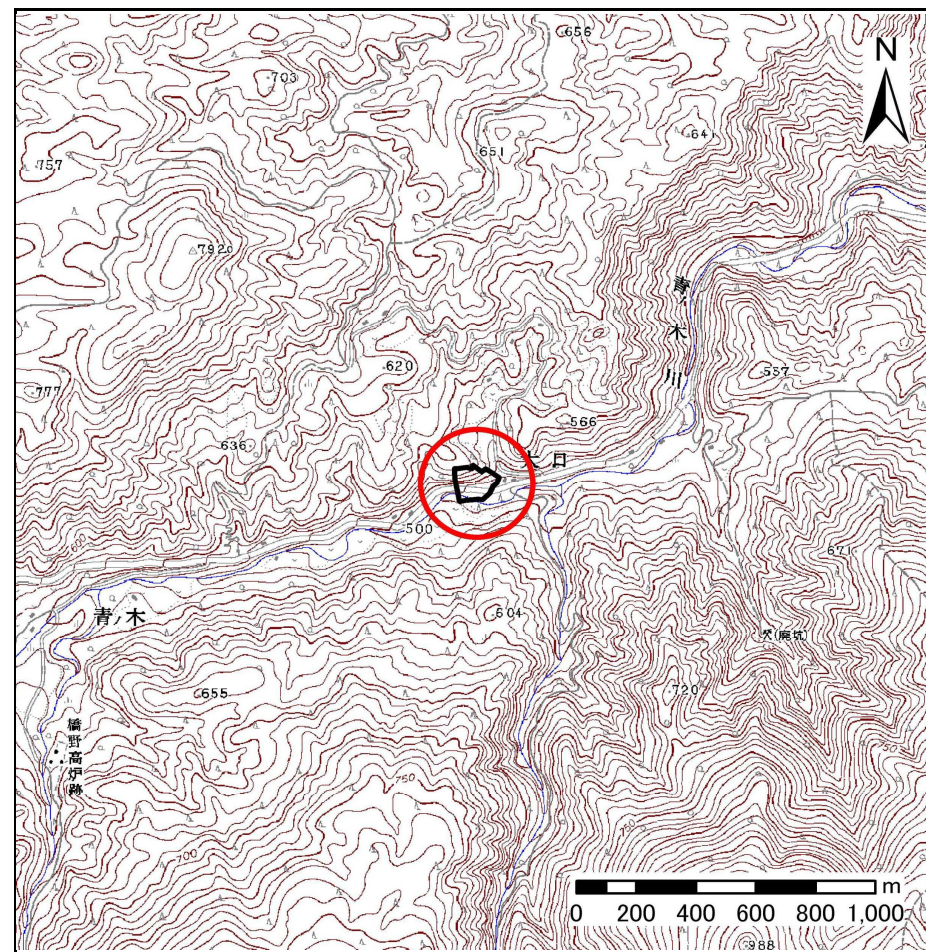
# 土砂災害防止に関する基礎調査(急傾斜地の崩壊)

表紙 概況、位置図

自然現象の種類	急傾斜地の崩壊
箇所番号	127B3002
箇所名	青ノ木-2
所在地	岩手県釜石市橋野町第3地割
調査機関	沿岸広域振興局



位置図(S=1:200,000)



概況図(S=1:25,000)

# 急傾斜地の崩壊区域調査

様式3-1 危害のおそれのある土地、著しい危害のおそれのある土地の設定図

調査年度

平成23年度

急傾斜地の位置

箇所番号

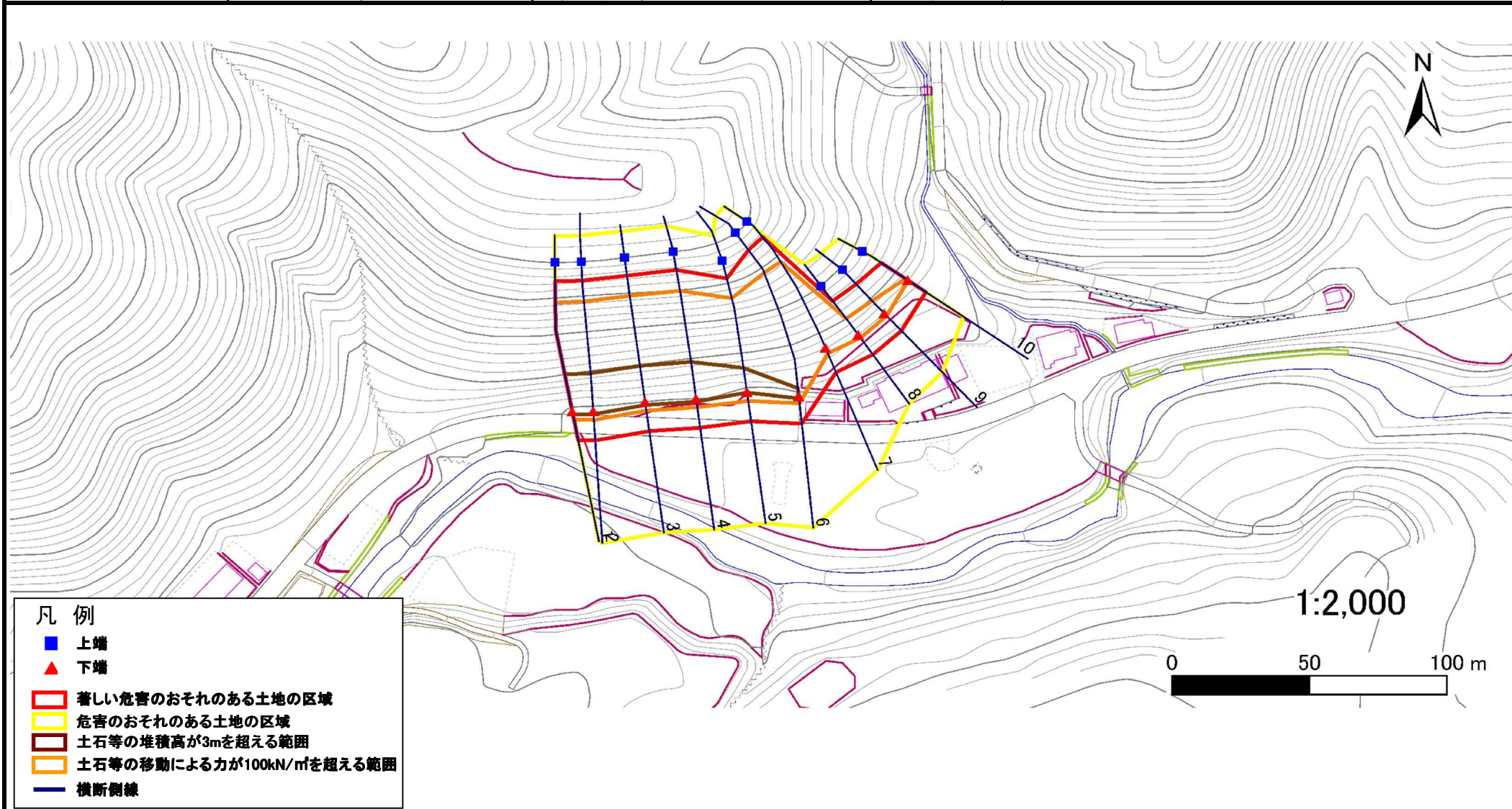
127B3002

箇所名

青ノ木-2

所在地

岩手県釜石市橋野町第3地割



## 凡例

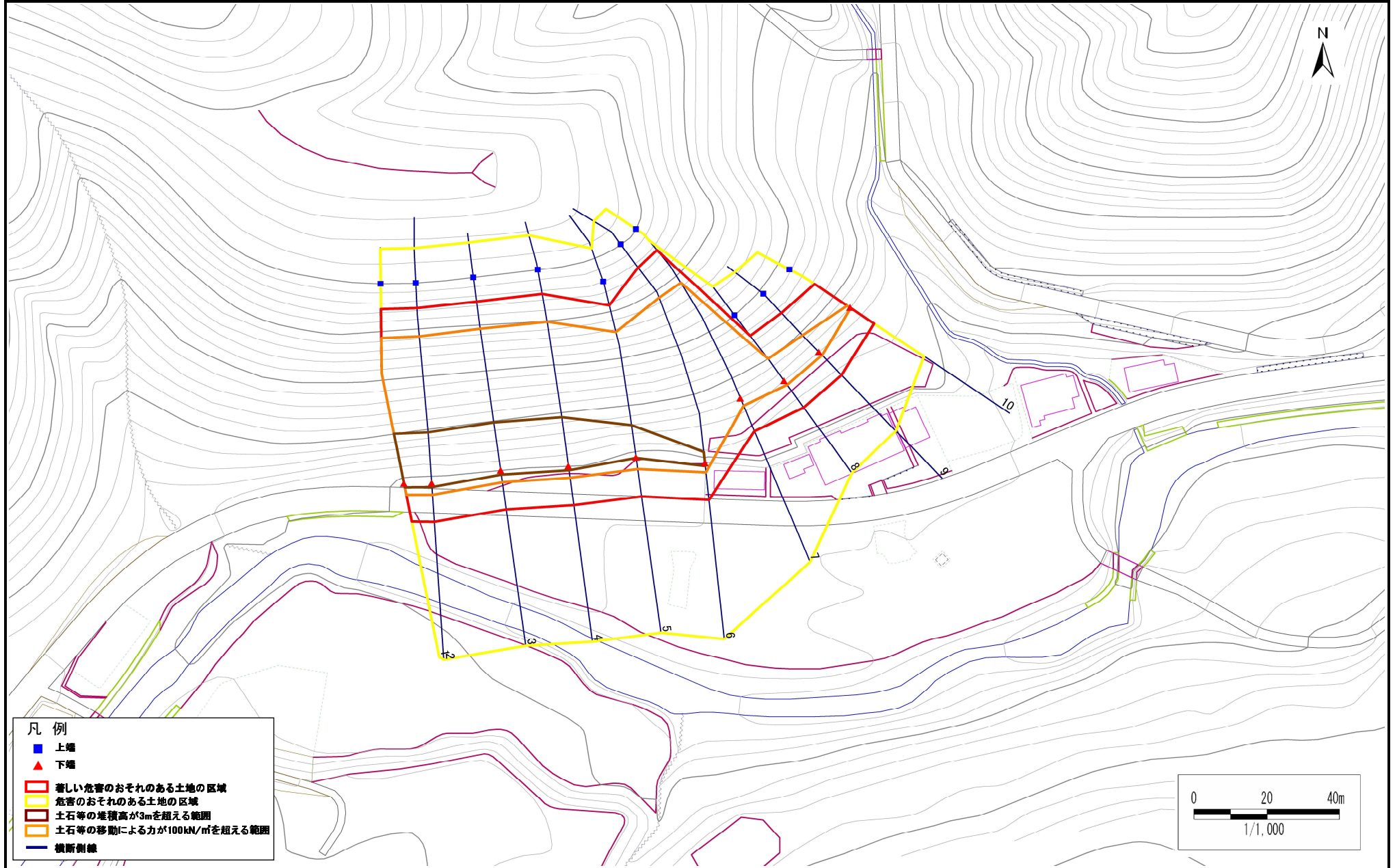
- 上端
- ▲ 下端
- 著しい危害のおそれのある土地の区域
- 危害のおそれのある土地の区域
- 土石等の堆積高が3mを超える範囲
- 土石等の移動による力が100kN/m<sup>2</sup>を超える範囲
- 横断側線

# 急傾斜地の崩壊区域調書

様式3-1 危害のおそれのある土地、著しい危害のおそれのある土地の設定図

調査年度 平成23年度

急傾斜地の位置 箇所番号 127B3002 箇所名 青ノ木-2 所在地 岩手県釜石市橋野町第3地割



## 凡例

- 上端
- ▲ 下端
- 著しい危害のおそれのある土地の区域
- 危害のおそれのある土地の区域
- 土石等の堆積高が3mを超える範囲
- 土石等の移動による力が100kN/m<sup>2</sup>を超える範囲
- 横断側線

## 急傾斜地の崩壊区域調査

様式3-2 建築物に作用すると想定される衝撃に関する事項(1/1)

調査年度 平成23年度

急傾斜地の位置		箇所番号		127B3002		箇所名		青ノ木-2		所在地		岩手県釜石市橋野町第3地割				
横断 測線 番号	急傾斜地の下端に隣接する土地								急傾斜地内							
	土石等の移動の高さと力の大きさ				土石等の堆積高さとの大きさ				土石等の移動の高さと力の大きさ				土石等の堆積高さとの大きさ			
	区分	高さ (m)	下端からの距離 (m)	力の大きさ (kN/m <sup>2</sup> )	区分	下端からの水平 距離(m)	高さ (m)	力の大きさ (kN/m <sup>2</sup> )	区分	高さ (m)	上端からの比高 (m)	力の大きさ (kN/m <sup>2</sup> )	区分	上端からの比高 (m)	高さ (m)	力の大きさ (kN/m <sup>2</sup> )
1	100kN/m <sup>2</sup> を超える	1.00	0.00 ~ 3.25	151.98	3mを超える	0.00 ~ 1.12	3.52	17.77	100kN/m <sup>2</sup> を超える	1.00	10.70 ~ 40.06	151.98	3mを超える	30.00 ~ 40.06	3.52	17.77
	それ以外	1.00	3.25 ~ 11.03	100.00	それ以外	1.12 ~ 11.03	3.00	15.16	それ以外	1.00	5.00 ~ 10.70	100.00	それ以外	5.00 ~ 30.00	3.00	15.16
2	100kN/m <sup>2</sup> を超える	1.00	0.00 ~ 3.29	152.76	3mを超える	0.00 ~ 1.15	3.53	17.84	100kN/m <sup>2</sup> を超える	1.00	10.67 ~ 40.22	152.76	3mを超える	30.00 ~ 40.22	3.53	17.84
	それ以外	1.00	3.29 ~ 11.08	100.00	それ以外	1.15 ~ 11.08	3.00	15.16	それ以外	1.00	5.00 ~ 10.67	100.00	それ以外	5.00 ~ 30.00	3.00	15.16
3	100kN/m <sup>2</sup> を超える	1.00	0.00 ~ 3.38	154.39	3mを超える	0.00 ~ 1.20	3.56	18.01	100kN/m <sup>2</sup> を超える	1.00	10.60 ~ 40.00	154.39	3mを超える	30.00 ~ 40.00	3.56	18.01
	それ以外	1.00	3.38 ~ 11.17	100.00	それ以外	1.20 ~ 11.17	3.00	15.16	それ以外	1.00	5.00 ~ 10.60	100.00	それ以外	5.00 ~ 30.00	3.00	15.16
4	100kN/m <sup>2</sup> を超える	1.00	0.00 ~ 3.30	152.83	3mを超える	0.00 ~ 1.15	3.53	17.85	100kN/m <sup>2</sup> を超える	1.00	10.66 ~ 40.00	152.83	3mを超える	30.00 ~ 40.00	3.53	17.85
	それ以外	1.00	3.30 ~ 11.08	100.00	それ以外	1.15 ~ 11.08	3.00	15.16	それ以外	1.00	5.00 ~ 10.66	100.00	それ以外	5.00 ~ 30.00	3.00	15.16
5	100kN/m <sup>2</sup> を超える	1.00	0.00 ~ 3.31	153.17	3mを超える	0.00 ~ 0.15	3.08	15.55	100kN/m <sup>2</sup> を超える	1.00	10.60 ~ 36.75	153.17	3mを超える	30.00 ~ 36.75	3.08	15.55
	それ以外	1.00	3.31 ~ 11.10	100.00	それ以外	0.15 ~ 11.10	3.00	15.16	それ以外	1.00	5.00 ~ 10.60	100.00	それ以外	5.00 ~ 30.00	3.00	15.16
6	100kN/m <sup>2</sup> を超える	1.00	0.00 ~ 2.60	140.93	3mを超える	0.00 ~ 0.81	3.34	16.90	100kN/m <sup>2</sup> を超える	1.00	11.51 ~ 41.96	140.93	3mを超える	40.00 ~ 41.96	3.34	16.90
	それ以外	1.00	2.60 ~ 10.39	100.00	それ以外	0.81 ~ 10.39	3.00	15.16	それ以外	1.00	5.00 ~ 11.51	100.00	それ以外	5.00 ~ 40.00	3.00	15.16
7	100kN/m <sup>2</sup> を超える	1.00	0.00 ~ 2.24	134.91	3mを超える	- ~ -	-	-	100kN/m <sup>2</sup> を超える	1.00	11.92 ~ 34.00	134.91	3mを超える	- ~ -	-	-
	それ以外	1.00	2.24 ~ 10.03	100.00	それ以外	0.00 ~ 10.03	2.84	14.37	それ以外	1.00	5.00 ~ 11.92	100.00	それ以外	5.00 ~ 34.00	2.84	14.37
8	100kN/m <sup>2</sup> を超える	1.00	0.00 ~ 1.43	121.80	3mを超える	- ~ -	-	-	100kN/m <sup>2</sup> を超える	1.00	10.73 ~ 16.00	121.80	3mを超える	- ~ -	-	-
	それ以外	1.00	1.43 ~ 9.22	100.00	それ以外	0.00 ~ 9.22	2.27	11.49	それ以外	1.00	5.00 ~ 10.73	100.00	それ以外	5.00 ~ 16.00	2.27	11.49
9	100kN/m <sup>2</sup> を超える	1.00	0.00 ~ 1.24	118.80	3mを超える	- ~ -	-	-	100kN/m <sup>2</sup> を超える	1.00	10.82 ~ 15.32	118.80	3mを超える	- ~ -	-	-
	それ以外	1.00	1.24 ~ 9.03	100.00	それ以外	0.00 ~ 9.03	2.25	11.39	それ以外	1.00	5.00 ~ 10.82	100.00	それ以外	5.00 ~ 15.32	2.25	11.39
10	100kN/m <sup>2</sup> を超える	1.00	0.00 ~ 0.17	102.53	3mを超える	- ~ -	-	-	100kN/m <sup>2</sup> を超える	1.00	11.65 ~ 12.25	102.53	3mを超える	- ~ -	-	-
	それ以外	1.00	0.17 ~ 7.96	100.00	それ以外	0.00 ~ 7.96	1.99	10.04	それ以外	1.00	5.00 ~ 11.65	100.00	それ以外	5.00 ~ 12.25	1.99	10.04
	100kN/m <sup>2</sup> を超える		~		3mを超える	~			100kN/m <sup>2</sup> を超える		~		3mを超える	~		
	それ以外		~		それ以外	~			それ以外		~		それ以外	~		
	100kN/m <sup>2</sup> を超える		~		3mを超える	~			100kN/m <sup>2</sup> を超える		~		3mを超える	~		
	それ以外		~		それ以外	~			それ以外		~		それ以外	~		
	100kN/m <sup>2</sup> を超える		~		3mを超える	~			100kN/m <sup>2</sup> を超える		~		3mを超える	~		
	それ以外		~		それ以外	~			それ以外		~		それ以外	~		
	100kN/m <sup>2</sup> を超える		~		3mを超える	~			100kN/m <sup>2</sup> を超える		~		3mを超える	~		
	それ以外		~		それ以外	~			それ以外		~		それ以外	~		