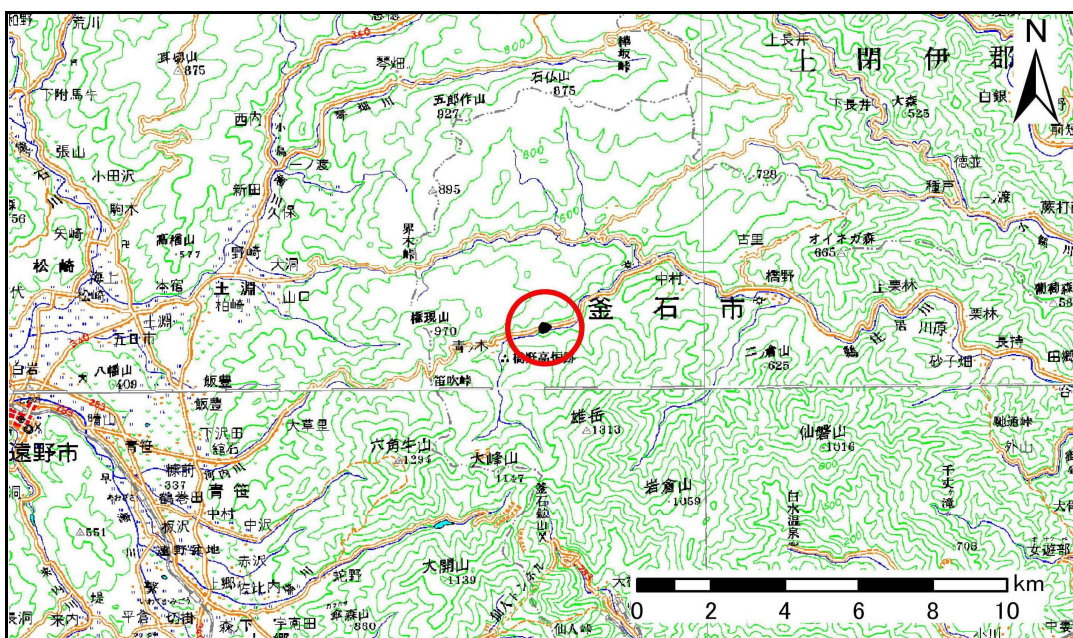


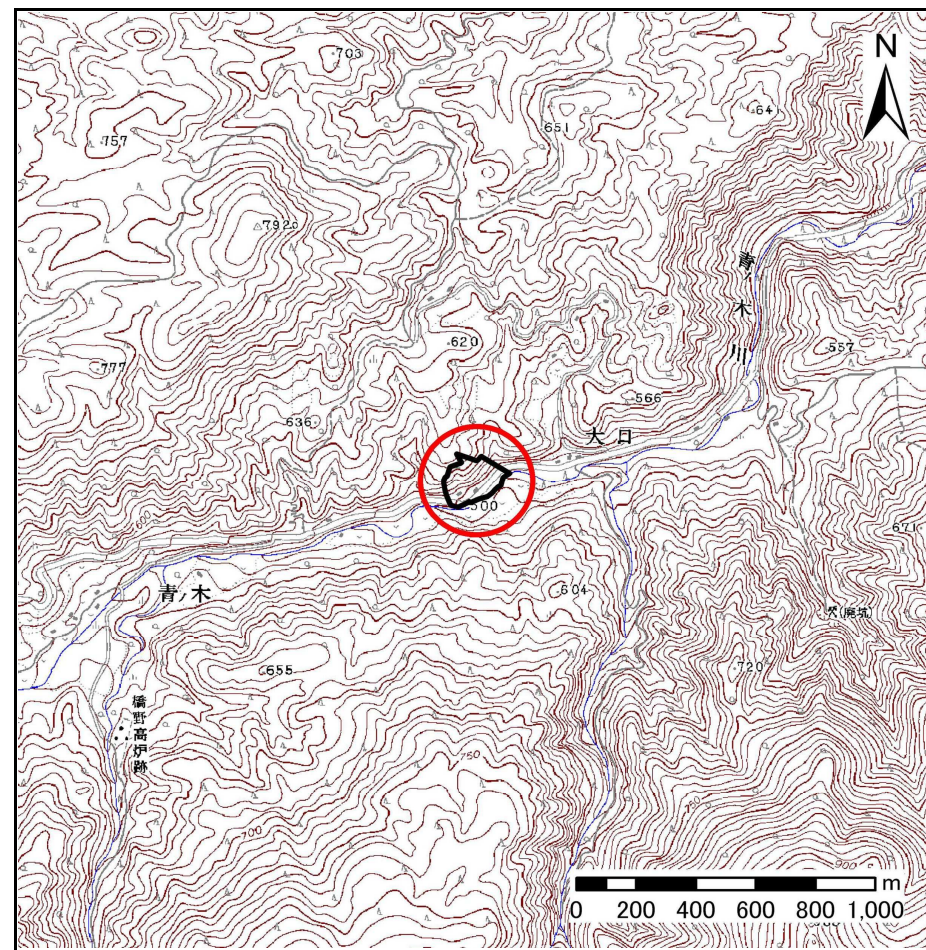
土砂災害防止に関する基礎調査(急傾斜地の崩壊)

表紙 概況、位置図

自然現象の種類	急傾斜地の崩壊
箇所番号	127B3001
箇所名	青ノ木-1
所在地	岩手県釜石市橋野町第3地割
調査機関	沿岸広域振興局



位置図(S=1:200,000)



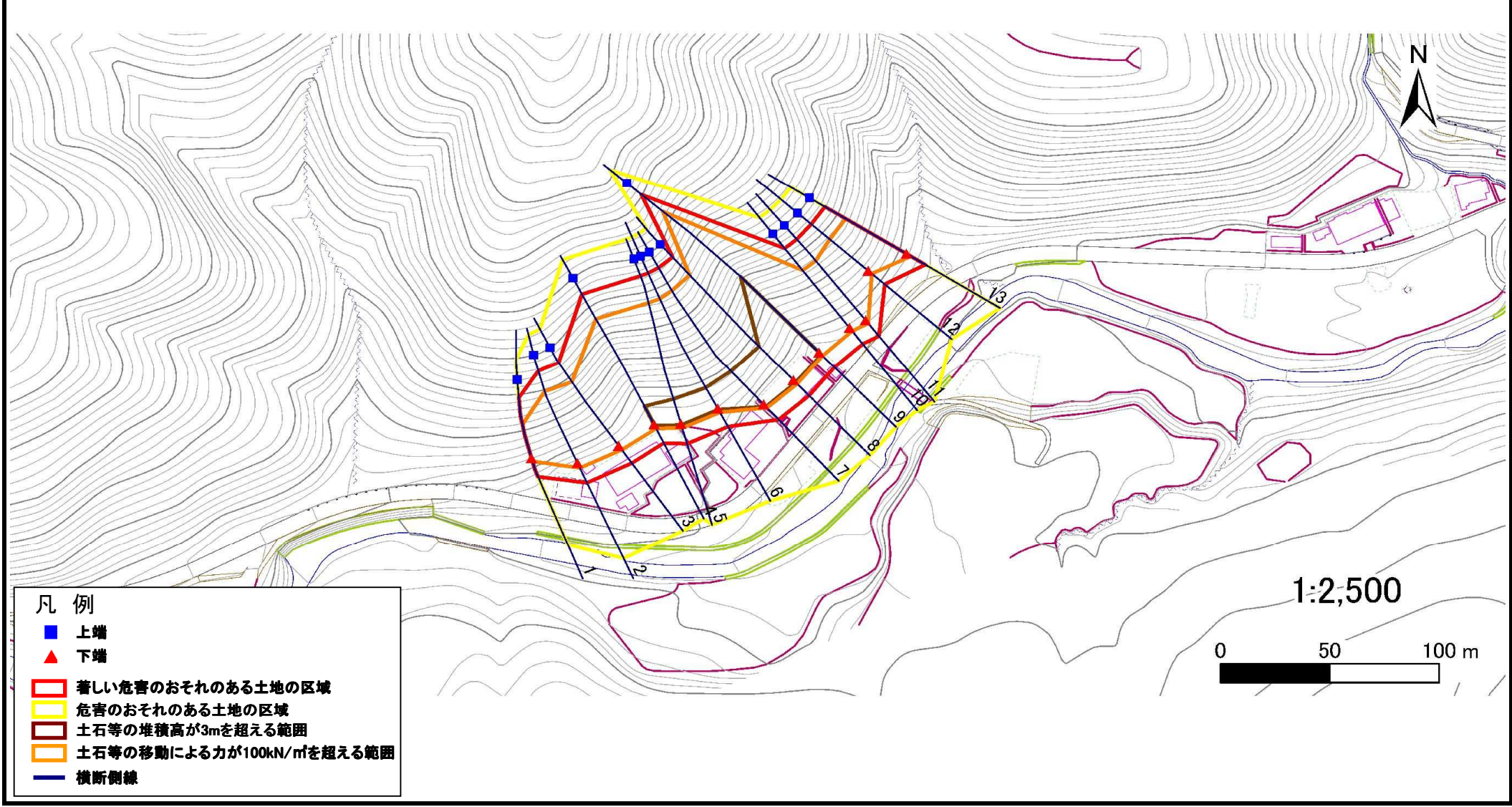
概況図(S=1:25,000)

急傾斜地の崩壊区域調査

様式3-1 危害のおそれのある土地、著しい危害のおそれのある土地の設定図

調査年度	平成23年度
------	--------

急傾斜地の位置	箇所番号	127B3001	箇所名	青ノ木-1	所在地	岩手県釜石市橋野町第3地割
---------	------	----------	-----	-------	-----	---------------

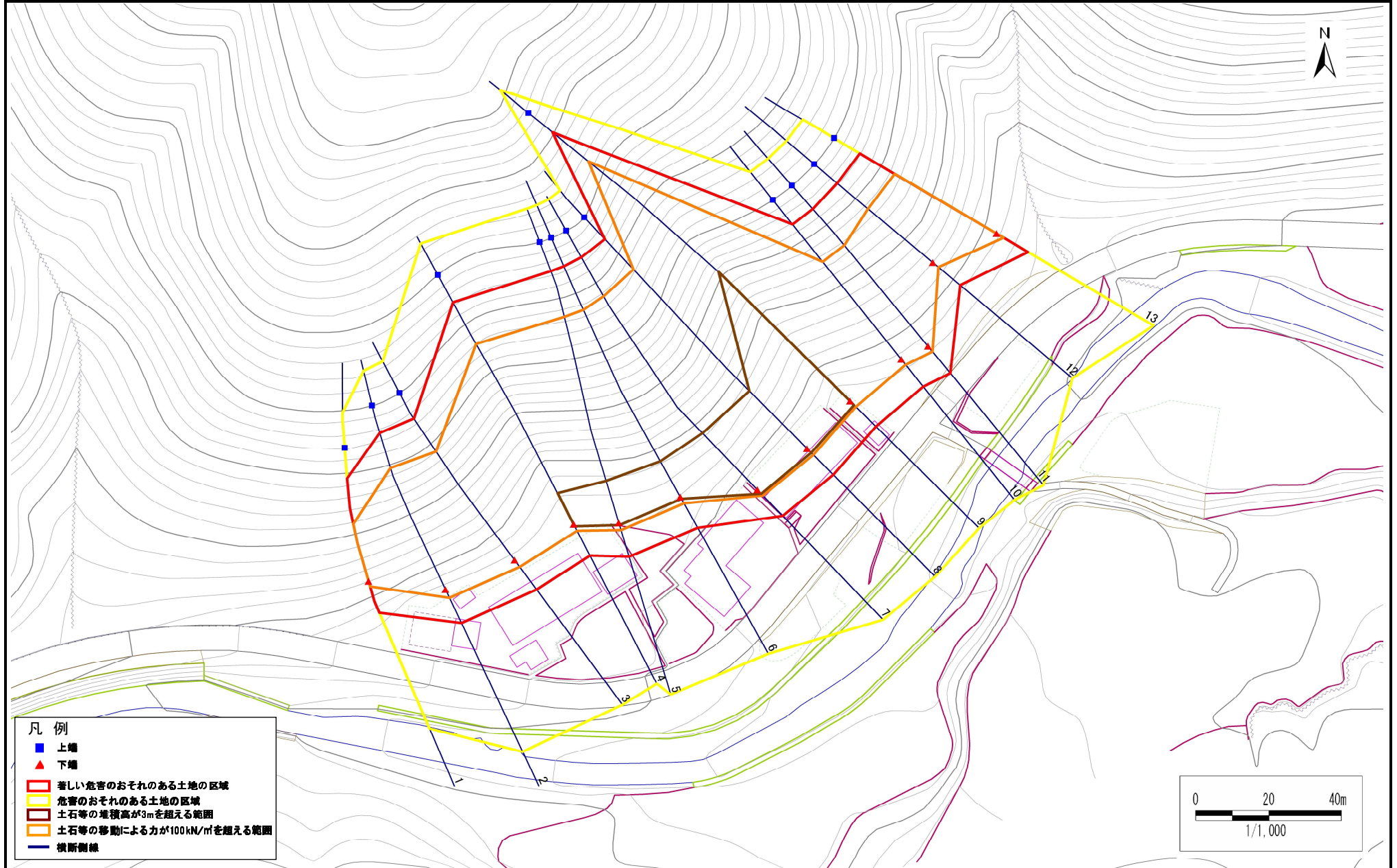


急傾斜地の崩壊区域調査

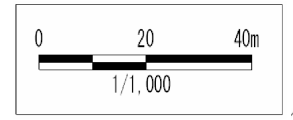
様式3-1 危害のおそれのある土地、著しい危害のおそれのある土地の設定図

調査年度 平成23年度

急傾斜地の位置 箇所番号 127B3001 箇所名 青ノ木-1 所在地 岩手県釜石市橋野町第3地割



- 凡例
- 上端
 - ▲ 下端
 - 著しい危害のおそれのある土地の区域
 - 危害のおそれのある土地の区域
 - 土石等の堆積高が3mを超える範囲
 - 土石等の移動による力が100kN/m²を超える範囲
 - 横断線



急傾斜地の崩壊区域調査

様式3-2 建築物に作用すると想定される衝撃に関する事項(1/1)

調査年度 平成23年度

急傾斜地の位置		箇所番号		127B3001		箇所名		青ノ木-1		所在地		岩手県釜石市橋野町第3地割				
横断 測線 番号	急傾斜地の下端に隣接する土地								急傾斜地内							
	土石等の移動の高さと力の大きさ				土石等の堆積高さとの大きさ				土石等の移動の高さと力の大きさ				土石等の堆積高さとの大きさ			
	区分	高さ (m)	下端からの距離 (m)	力の大きさ (kN/m ²)	区分	下端からの水平 距離(m)	高さ (m)	力の大きさ (kN/m ²)	区分	高さ (m)	上端からの比高 (m)	力の大きさ (kN/m ²)	区分	上端からの比高 (m)	高さ (m)	力の大きさ (kN/m ²)
1	100kN/m ² を超える	1.00	0.00 ~ 1.46	122.17	3mを超える	- ~ -	-	-	100kN/m ² を超える	1.00	12.49 ~ 22.20	122.17	3mを超える	- ~ -	-	-
	それ以外	1.00	1.46 ~ 9.24	100.00	それ以外	0.00 ~ 9.24	2.40	12.14	それ以外	1.00	5.00 ~ 12.49	100.00	それ以外	5.00 ~ 22.20	2.40	12.14
2	100kN/m ² を超える	1.00	0.00 ~ 2.54	139.79	3mを超える	- ~ -	-	-	100kN/m ² を超える	1.00	11.44 ~ 34.89	139.79	3mを超える	- ~ -	-	-
	それ以外	1.00	2.54 ~ 10.32	100.00	それ以外	0.00 ~ 10.32	2.89	14.63	それ以外	1.00	5.00 ~ 11.44	100.00	それ以外	5.00 ~ 34.89	2.89	14.63
3	100kN/m ² を超える	1.00	0.00 ~ 2.34	136.57	3mを超える	- ~ -	-	-	100kN/m ² を超える	1.00	11.76 ~ 34.55	136.57	3mを超える	- ~ -	-	-
	それ以外	1.00	2.34 ~ 10.13	100.00	それ以外	0.00 ~ 10.13	2.86	14.45	それ以外	1.00	5.00 ~ 11.76	100.00	それ以外	5.00 ~ 34.55	2.86	14.45
4	100kN/m ² を超える	1.00	0.00 ~ 2.04	131.53	3mを超える	0.00 ~ 0.58	3.23	16.33	100kN/m ² を超える	1.00	12.68 ~ 45.65	131.53	3mを超える	40.00 ~ 45.65	3.23	16.33
	それ以外	1.00	2.04 ~ 9.82	100.00	それ以外	0.58 ~ 9.82	3.00	15.16	それ以外	1.00	5.00 ~ 12.68	100.00	それ以外	5.00 ~ 40.00	3.00	15.16
5	100kN/m ² を超える	1.00	0.00 ~ 2.04	131.59	3mを超える	0.00 ~ 0.57	3.23	16.33	100kN/m ² を超える	1.00	12.69 ~ 47.11	131.59	3mを超える	40.00 ~ 47.11	3.23	16.33
	それ以外	1.00	2.04 ~ 9.83	100.00	それ以外	0.57 ~ 9.83	3.00	15.16	それ以外	1.00	5.00 ~ 12.69	100.00	それ以外	5.00 ~ 40.00	3.00	15.16
6	100kN/m ² を超える	1.00	0.00 ~ 2.04	131.55	3mを超える	0.00 ~ 0.57	3.23	16.33	100kN/m ² を超える	1.00	12.69 ~ 46.60	131.55	3mを超える	40.00 ~ 46.60	3.23	16.33
	それ以外	1.00	2.04 ~ 9.82	100.00	それ以外	0.57 ~ 9.82	3.00	15.16	それ以外	1.00	5.00 ~ 12.69	100.00	それ以外	5.00 ~ 40.00	3.00	15.16
7	100kN/m ² を超える	1.00	0.00 ~ 2.21	134.36	3mを超える	0.00 ~ 1.54	3.60	18.17	100kN/m ² を超える	1.00	12.36 ~ 52.81	134.36	3mを超える	40.00 ~ 52.81	3.60	18.17
	それ以外	1.00	2.21 ~ 10.00	100.00	それ以外	1.54 ~ 10.00	3.00	15.16	それ以外	1.00	5.00 ~ 12.36	100.00	それ以外	5.00 ~ 40.00	3.00	15.16
8	100kN/m ² を超える	1.00	0.00 ~ 2.42	137.82	3mを超える	0.00 ~ 1.61	3.64	18.38	100kN/m ² を超える	1.00	11.95 ~ 53.61	137.82	3mを超える	40.00 ~ 53.61	3.64	18.38
	それ以外	1.00	2.42 ~ 10.20	100.00	それ以外	1.61 ~ 10.20	3.00	15.16	それ以外	1.00	5.00 ~ 11.95	100.00	それ以外	5.00 ~ 40.00	3.00	15.16
9	100kN/m ² を超える	1.00	0.00 ~ 2.20	134.17	3mを超える	0.00 ~ 1.52	3.59	18.14	100kN/m ² を超える	1.00	12.43 ~ 69.85	134.17	3mを超える	40.00 ~ 69.85	3.59	18.14
	それ以外	1.00	2.20 ~ 9.98	100.00	それ以外	1.52 ~ 9.98	3.00	15.16	それ以外	1.00	5.00 ~ 12.43	100.00	それ以外	5.00 ~ 40.00	3.00	15.16
10	100kN/m ² を超える	1.00	0.00 ~ 1.88	128.89	3mを超える	- ~ -	-	-	100kN/m ² を超える	1.00	12.68 ~ 32.78	128.89	3mを超える	- ~ -	-	-
	それ以外	1.00	1.88 ~ 9.66	100.00	それ以外	0.00 ~ 9.66	2.79	14.09	それ以外	1.00	5.00 ~ 12.68	100.00	それ以外	5.00 ~ 32.78	2.79	14.09
11	100kN/m ² を超える	1.00	0.00 ~ 1.89	129.16	3mを超える	- ~ -	-	-	100kN/m ² を超える	1.00	12.69 ~ 33.68	129.16	3mを超える	- ~ -	-	-
	それ以外	1.00	1.89 ~ 9.68	100.00	それ以外	0.00 ~ 9.68	2.79	14.09	それ以外	1.00	5.00 ~ 12.69	100.00	それ以外	5.00 ~ 33.68	2.79	14.09
12	100kN/m ² を超える	1.00	0.00 ~ 2.02	131.30	3mを超える	- ~ -	-	-	100kN/m ² を超える	1.00	11.76 ~ 26.00	131.30	3mを超える	- ~ -	-	-
	それ以外	1.00	2.02 ~ 9.81	100.00	それ以外	0.00 ~ 9.81	2.76	13.96	それ以外	1.00	5.00 ~ 11.76	100.00	それ以外	5.00 ~ 26.00	2.76	13.96
13	100kN/m ² を超える	1.00	0.00 ~ 2.25	135.04	3mを超える	- ~ -	-	-	100kN/m ² を超える	1.00	11.78 ~ 31.60	135.04	3mを超える	- ~ -	-	-
	それ以外	1.00	2.25 ~ 10.04	100.00	それ以外	0.00 ~ 10.04	2.86	14.44	それ以外	1.00	5.00 ~ 11.78	100.00	それ以外	5.00 ~ 31.60	2.86	14.44
	100kN/m ² を超える		~		3mを超える	~			100kN/m ² を超える		~		3mを超える	~		
	それ以外		~		それ以外	~			それ以外		~		それ以外	~		
	100kN/m ² を超える		~		3mを超える	~			100kN/m ² を超える		~		3mを超える	~		
	それ以外		~		それ以外	~			それ以外		~		それ以外	~		