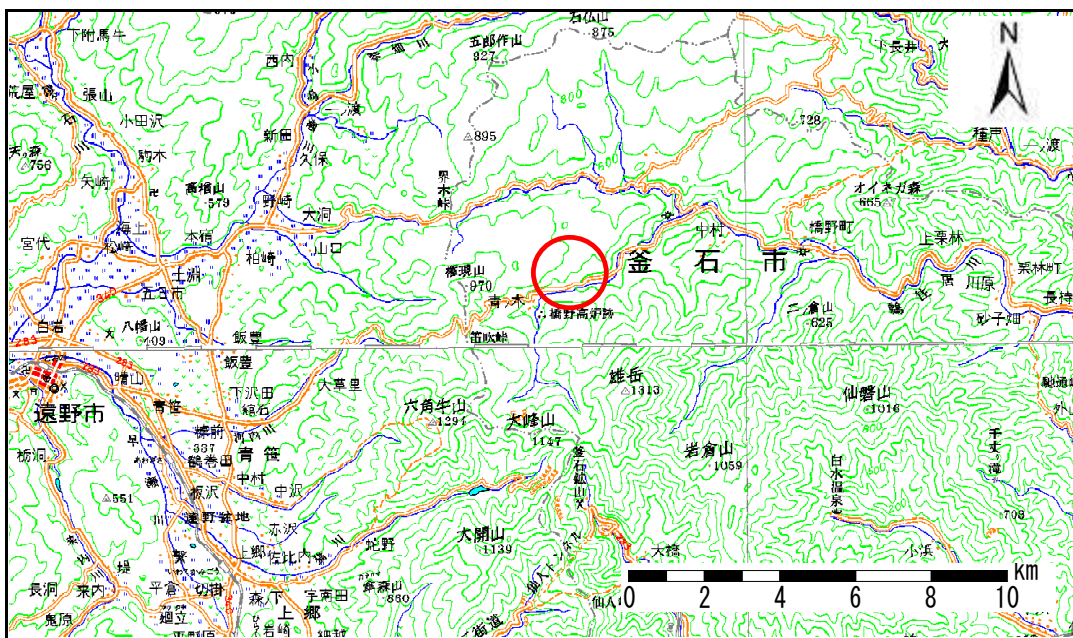


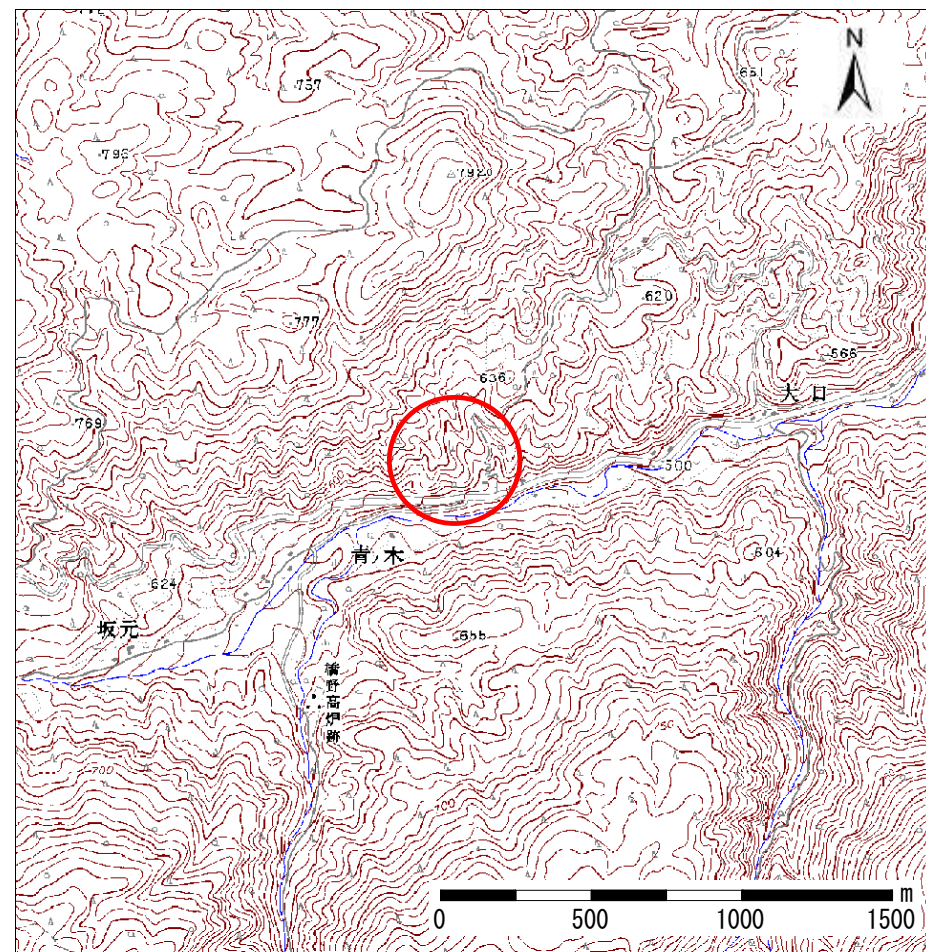
# 土砂災害防止に関する基礎調査(急傾斜地の崩壊)

表紙 概況、位置図

自然現象の種類	急傾斜地の崩壊
箇所番号	127A3001
箇所名	青ノ木
所在地	釜石市橋野町青ノ木
調査機関	岩手県釜石地方振興局



概況図 1:200,000



位置図 1:25,000 岩手県

# 急傾斜地の崩壊区域調査

様式3-1 危害のおそれのある土地、著しい危害のおそれのある土地の設定図（全体図）

調査年度

平成17年度

急傾斜地の位置

箇所番号

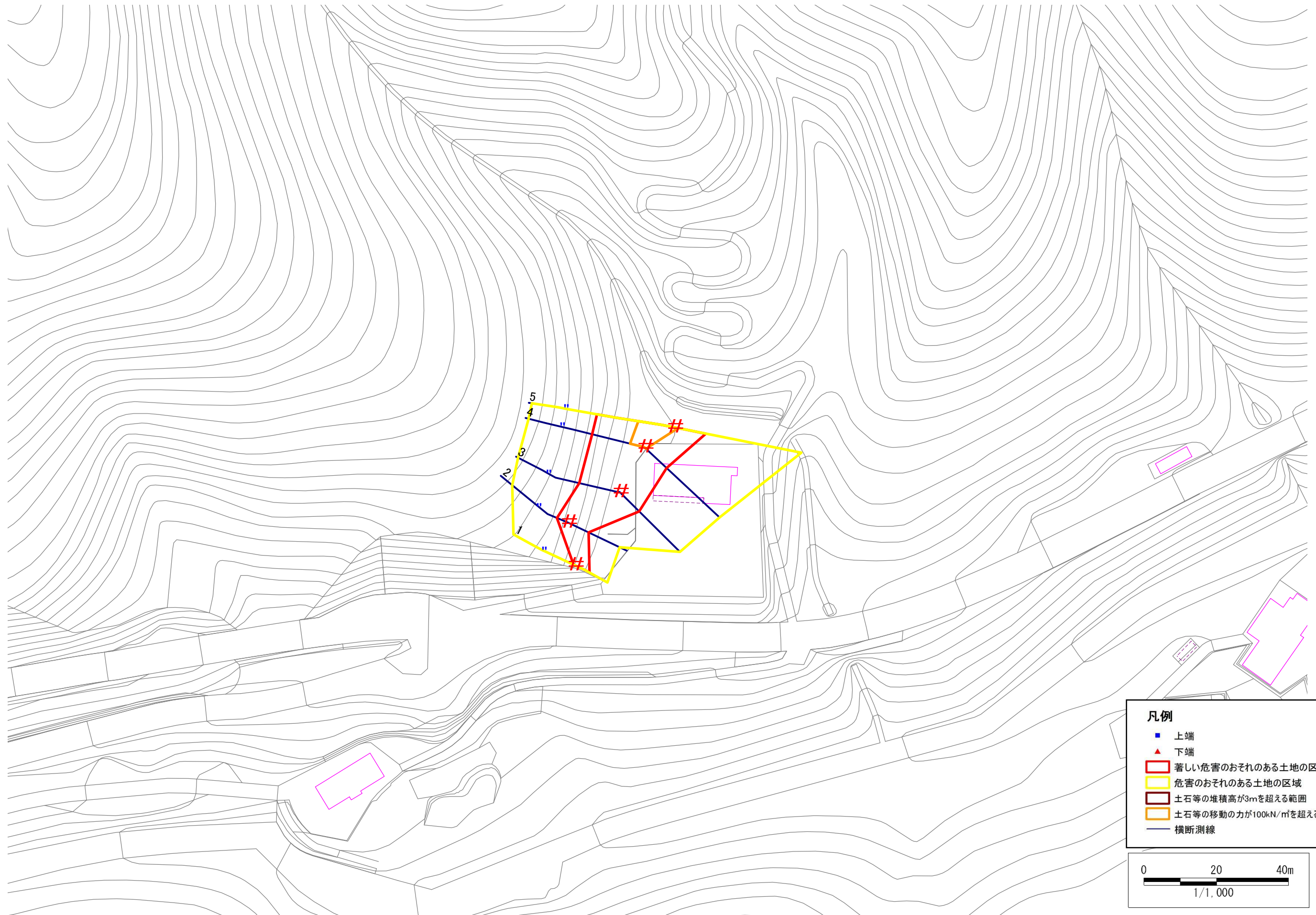
127A3001

箇所名

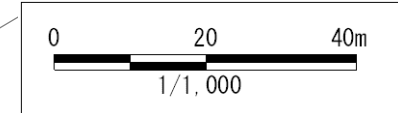
青ノ木

所在地

釜石市橋野町青ノ木



- 凡例**
- 上端
  - ▲ 下端
  - 著しい危害のおそれのある土地の区域
  - 危険のおそれのある土地の区域
  - 土石等の堆積高が3mを超える範囲
  - 土石等の移動の力が100kN/m<sup>2</sup>を超える範囲
  - 横断測線



# 急傾斜地の崩壊区域調書

様式3-2 建築物に作用すると想定される衝撃に関する事項(1/1)

調査年度 平成17年度

急傾斜地の位置		箇所番号 127A3001			箇所名 青ノ木		所在地 釜石市橋野町青ノ木									
横断 測線 番号	急傾斜地の下端に隣接する土地								急傾斜地内							
	土石等の移動の高さと力の大きさ				土石等の堆積高さと力の大きさ				土石等の移動の高さと力の大きさ				土石等の堆積高さと力の大きさ			
	区分	高さ (m)	下端からの距離 (m)	力の大きさ (kN/m <sup>2</sup> )	区分	下端からの水平 距離(m)	高さ (m)	力の大きさ (kN/m <sup>2</sup> )	区分	高さ (m)	上端からの比高 (m)	力の大きさ (kN/m <sup>2</sup> )	区分	上端からの比高 (m)	高さ (m)	力の大きさ (kN/m <sup>2</sup> )
1	100kN/m <sup>2</sup> を超える	-	- ~ -	-	3mを超える	- ~ -	-	-	100kN/m <sup>2</sup> を超える	-	- ~ -	-	3mを超える	- ~ -	-	-
	それ以外	1.00	0.00 ~ 4.63	57.72	それ以外	0.00 ~ 0.00	1.57	8.38	それ以外	1.00	5.00 ~ 5.15	57.72	それ以外	5.00 ~ 5.15	1.57	8.38
2	100kN/m <sup>2</sup> を超える	-	- ~ -	-	3mを超える	- ~ -	-	-	100kN/m <sup>2</sup> を超える	-	- ~ -	-	3mを超える	- ~ -	-	-
	それ以外	1.00	0.00 ~ 6.41	80.64	それ以外	0.00 ~ 6.41	1.90	10.19	それ以外	1.00	5.00 ~ 7.96	80.64	それ以外	5.00 ~ 7.96	1.90	10.19
3	100kN/m <sup>2</sup> を超える	-	- ~ -	-	3mを超える	- ~ -	-	-	100kN/m <sup>2</sup> を超える	-	- ~ -	-	3mを超える	- ~ -	-	-
	それ以外	1.00	0.00 ~ 7.60	97.31	それ以外	0.00 ~ 7.60	1.94	10.40	それ以外	1.00	5.00 ~ 11.72	97.31	それ以外	5.00 ~ 11.72	1.94	10.40
4	100kN/m <sup>2</sup> を超える	1.00	0.00 ~ 0.65	109.61	3mを超える	- ~ -	-	-	100kN/m <sup>2</sup> を超える	1.00	11.67 ~ 14.20	109.61	3mを超える	- ~ -	-	-
	それ以外	1.00	0.65 ~ 8.43	100.00	それ以外	0.00 ~ 8.43	1.99	10.63	それ以外	1.00	5.00 ~ 11.67	100.00	それ以外	5.00 ~ 14.20	1.99	10.63
5	100kN/m <sup>2</sup> を超える	1.00	0.00 ~ 1.19	118.02	3mを超える	- ~ -	-	-	100kN/m <sup>2</sup> を超える	1.00	12.00 ~ 18.01	118.02	3mを超える	- ~ -	-	-
	それ以外	1.00	1.19 ~ 8.98	100.00	それ以外	0.00 ~ 8.98	2.13	11.42	それ以外	1.00	5.00 ~ 12.00	100.00	それ以外	5.00 ~ 18.01	2.13	11.42
	100kN/m <sup>2</sup> を超える		~		3mを超える	~			100kN/m <sup>2</sup> を超える		~		3mを超える	~		
	それ以外		~		それ以外	~			それ以外		~		それ以外	~		
	100kN/m <sup>2</sup> を超える		~		3mを超える	~			100kN/m <sup>2</sup> を超える		~		3mを超える	~		
	それ以外		~		それ以外	~			それ以外		~		それ以外	~		
	100kN/m <sup>2</sup> を超える		~		3mを超える	~			100kN/m <sup>2</sup> を超える		~		3mを超える	~		
	それ以外		~		それ以外	~			それ以外		~		それ以外	~		
	100kN/m <sup>2</sup> を超える		~		3mを超える	~			100kN/m <sup>2</sup> を超える		~		3mを超える	~		
	それ以外		~		それ以外	~			それ以外		~		それ以外	~		
	100kN/m <sup>2</sup> を超える		~		3mを超える	~			100kN/m <sup>2</sup> を超える		~		3mを超える	~		
	それ以外		~		それ以外	~			それ以外		~		それ以外	~		
	100kN/m <sup>2</sup> を超える		~		3mを超える	~			100kN/m <sup>2</sup> を超える		~		3mを超える	~		
	それ以外		~		それ以外	~			それ以外		~		それ以外	~		
	100kN/m <sup>2</sup> を超える		~		3mを超える	~			100kN/m <sup>2</sup> を超える		~		3mを超える	~		
	それ以外		~		それ以外	~			それ以外		~		それ以外	~		