

土砂災害防止に関する基礎調査(土石流)

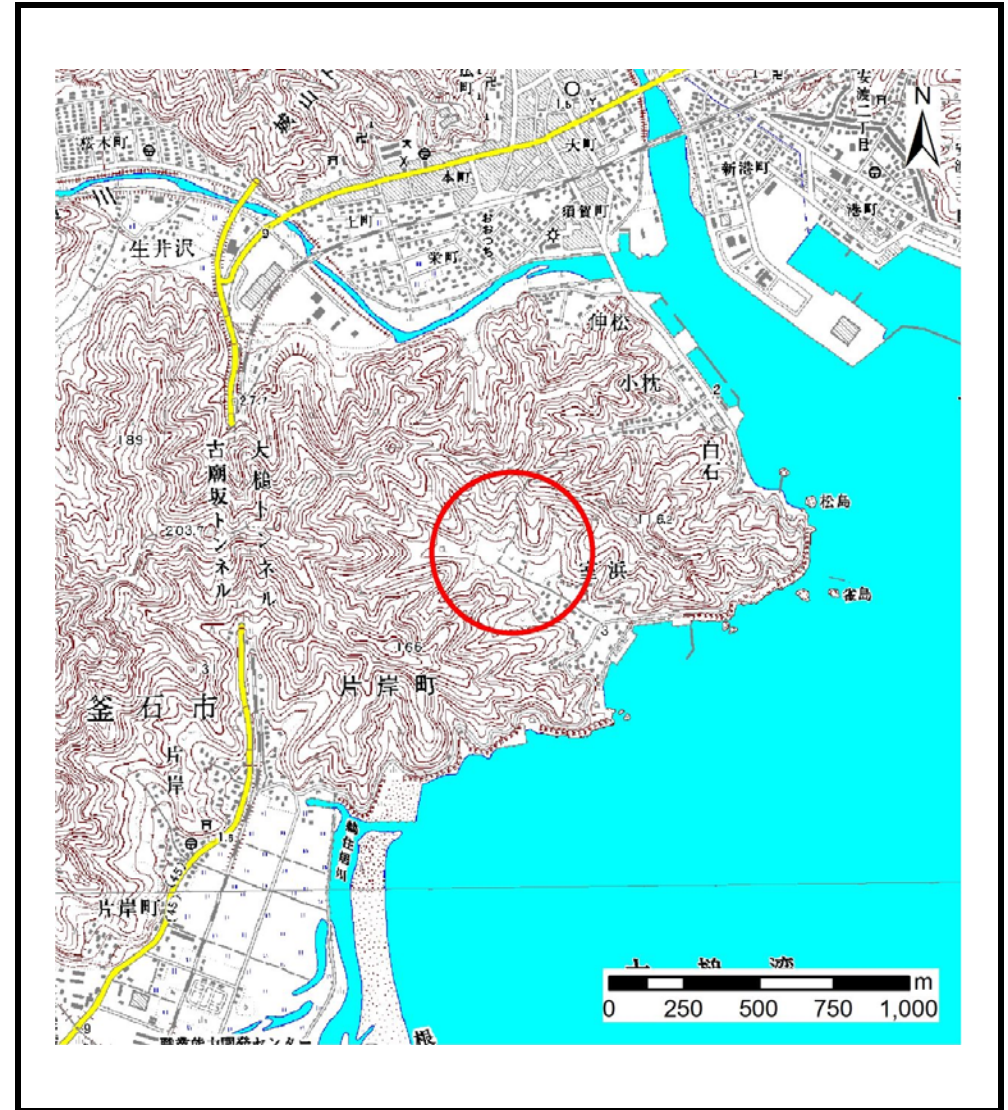
表紙 位置,位置図

自然現象の種類	土石流
溪流番号	N211135
水系名	-
河川名	-
溪流名	室浜の沢(6)
所在地	釜石市片岸町第10地割
調査機関	沿岸広域振興局 土木部



位置図(S=1:200,000)

国土地理院の数値地図200000(地図画像)『盛岡、一関』及び数値地図25000(地図画像)『大槌、釜石』を掲載



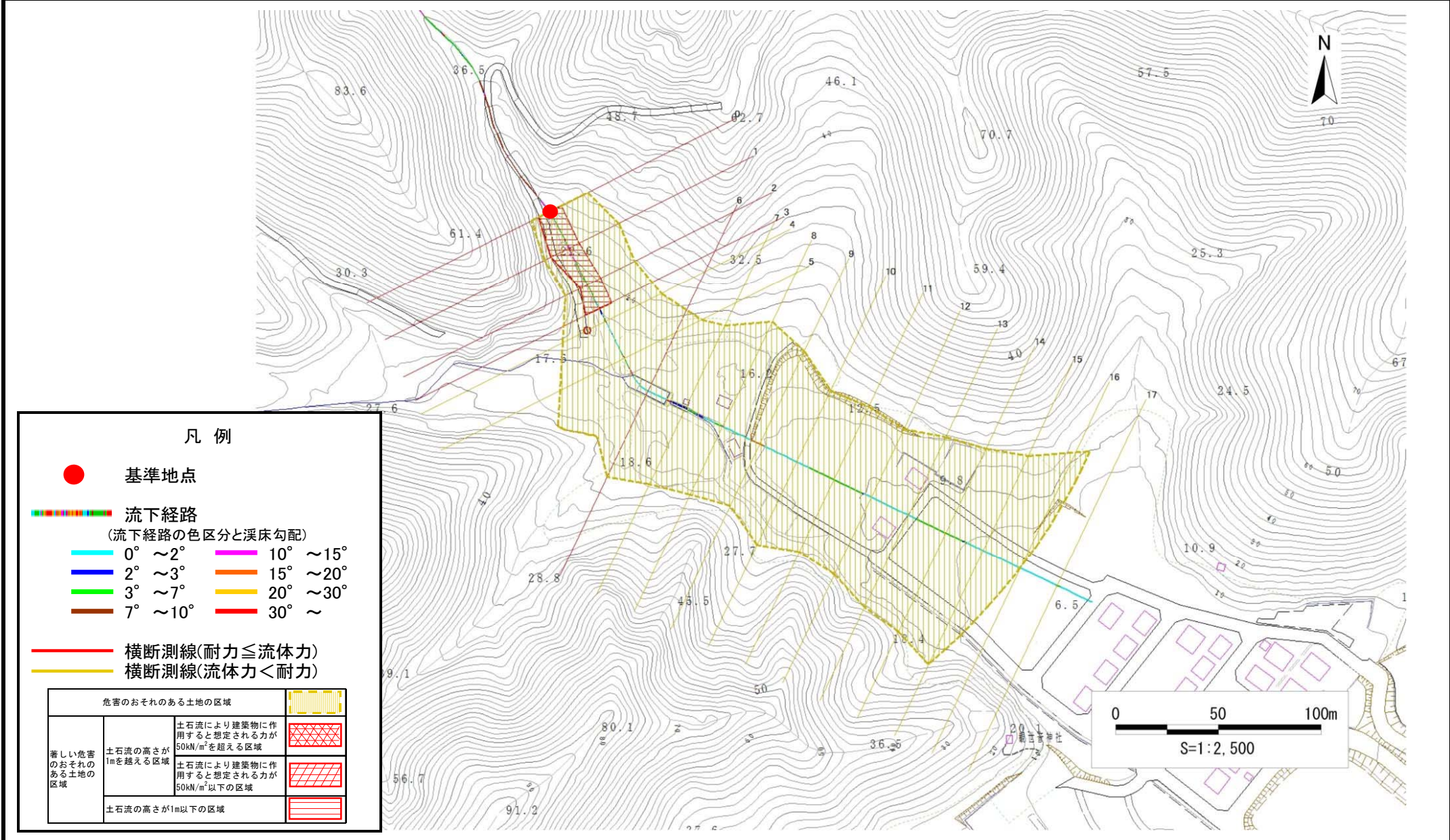
概況図(S=1:25,000)

土石流区域調書

様式3-1 危害のおそれのある土地、著しい危害のおそれのある土地の設定図

調査年度 平成28年度

溪流の位置 溪流番号 N211135 溪流名 室浜の沢(6) 所在地 釜石市片岸町第10地割



土石流区域調査書

様式3-2 建築物に作用すると想定される衝撃に関する事項

調査年度	平成28年度
------	--------

溪流の位置	溪流番号	N211135	溪流名	釜浜の沢(6)	所在地	釜石市片岸町第10地割
-------	------	---------	-----	---------	-----	-------------

横断測線番号	土石流の高さh(m)	土石流の流体力Fd(kN/m ²)	建築物の耐力P2(kN/m ²)	横断測線番号	土石流の高さh(m)	土石流の流体力Fd(kN/m ²)	建築物の耐力P2(kN/m ²)
No.0	0.71	16.36	10.07				
No.1	0.62	12.26	11.39				
No.2	0.74	14.83	9.73				
No.3	0.65	11.51	10.96				
No.4	0.52	8.30	13.25				
No.5	0.52	7.28	13.31				
No.6	0.97	17.20	7.80				
No.7	0.53	7.19	13.04				
No.8	0.68	8.42	10.48				
No.9	0.55	5.77	12.54				
No.10	0.56	4.98	12.32				
No.11	0.58	4.18	11.96				
No.12	0.59	3.88	11.78				
No.13	0.63	3.16	11.21				
No.14	0.63	3.12	11.18				
No.15	0.63	3.14	11.20				
No.16	0.69	2.38	10.34				
No.17	0.70	2.32	10.25				