

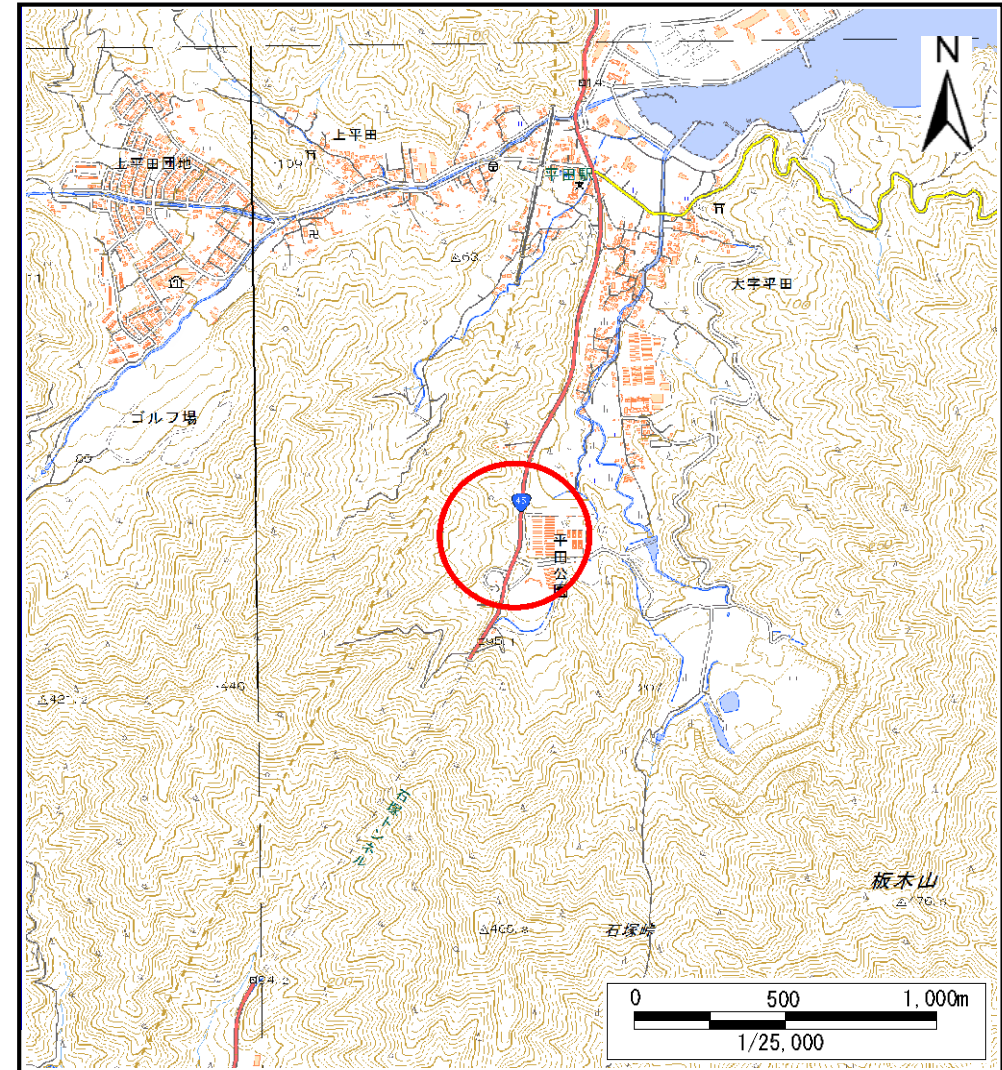
土砂災害防止に関する基礎調査(土石流)

表紙 位置,位置図

自然現象の種類	土石流
溪流番号	J150111
水系名	-
河川名	-
溪流名	平田西の沢(3)
所在地	釜石市平田第5地割
調査機関	沿岸広域振興局土木部



位置図(S=1:200,000)



位置図(S=1:25,000)

土石流区域調査

様式3-1 危害のおそれのある土地、著しい危害のおそれのある土地の設定図(全体図)

調査年度

平成29年度

溪流の位置

溪流番号

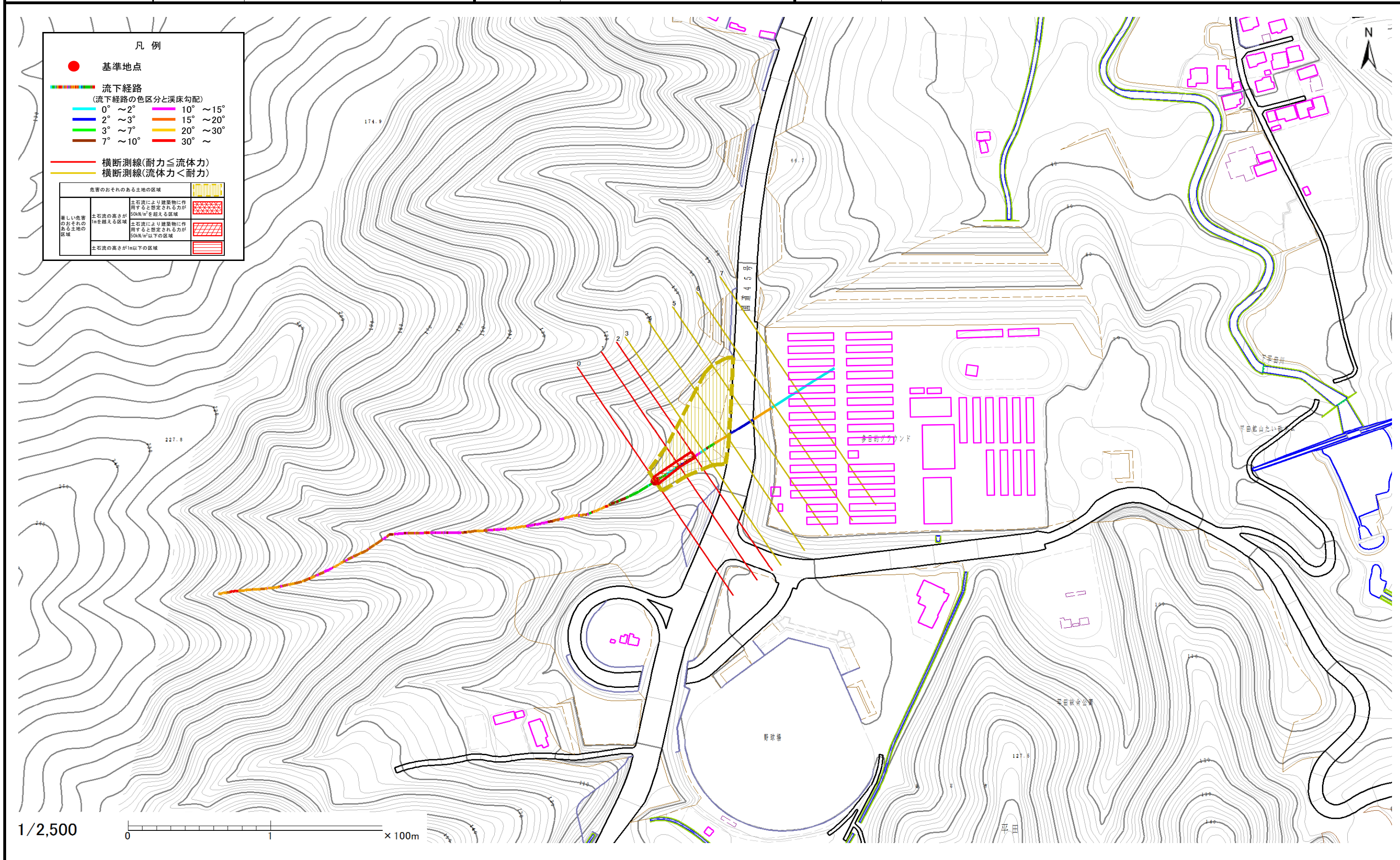
J150111

溪流名

平田西の沢(3)

所在地

釜石市平田第5地割



1/2,500

0 x 100m

土石流区域調書

様式3-2 建築物に作用すると想定される衝撃に関する事項

調査年度	平成29年度
------	--------

溪流の位置	溪流番号	溪流名	所在地
	J150111	平田西の沢(3)	釜石市平田第5地割

横断測線番号	土石流の高さh(m)	土石流の流体力Fd(kN/m ²)	建築物の耐力P2(kN/m ²)	横断測線番号	土石流の高さh(m)	土石流の流体力Fd(kN/m ²)	建築物の耐力P2(kN/m ²)
No.0	0.80	37.99	9.18				
No.1	0.66	26.68	10.81				
No.2	0.53	18.13	13.10				
No.3	0.46	14.55	14.87				
No.4	0.28	5.89	23.17				
No.5	0.26	4.02	25.18				
No.6	0.26	4.03	25.23				
No.7	0.25	3.21	25.78				