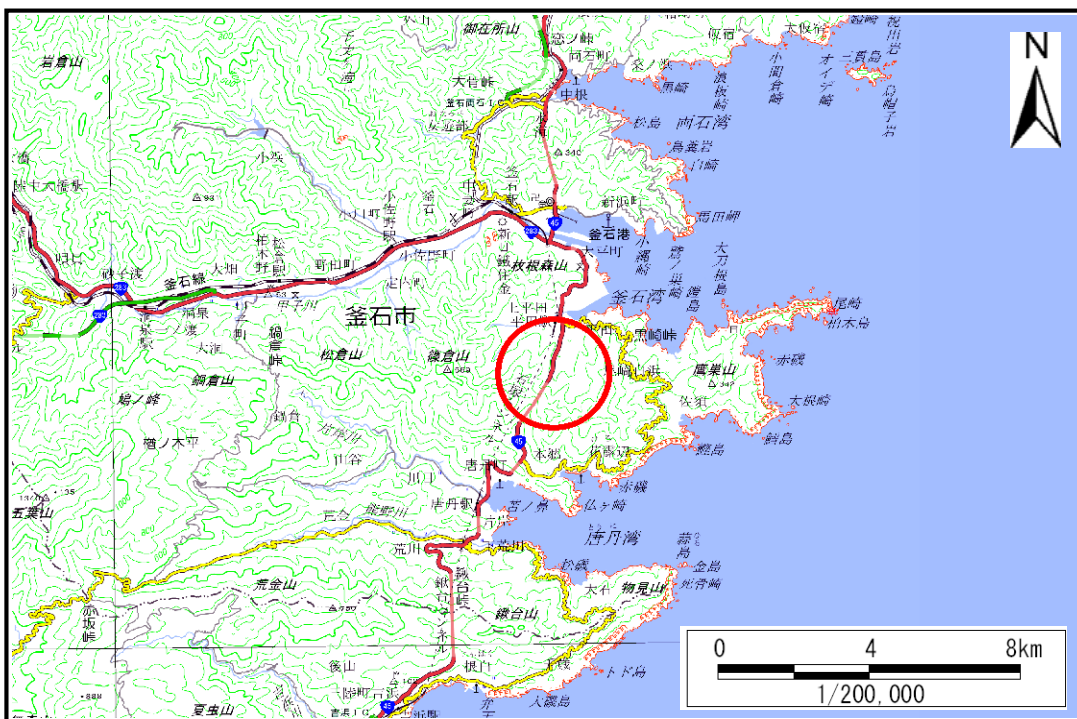


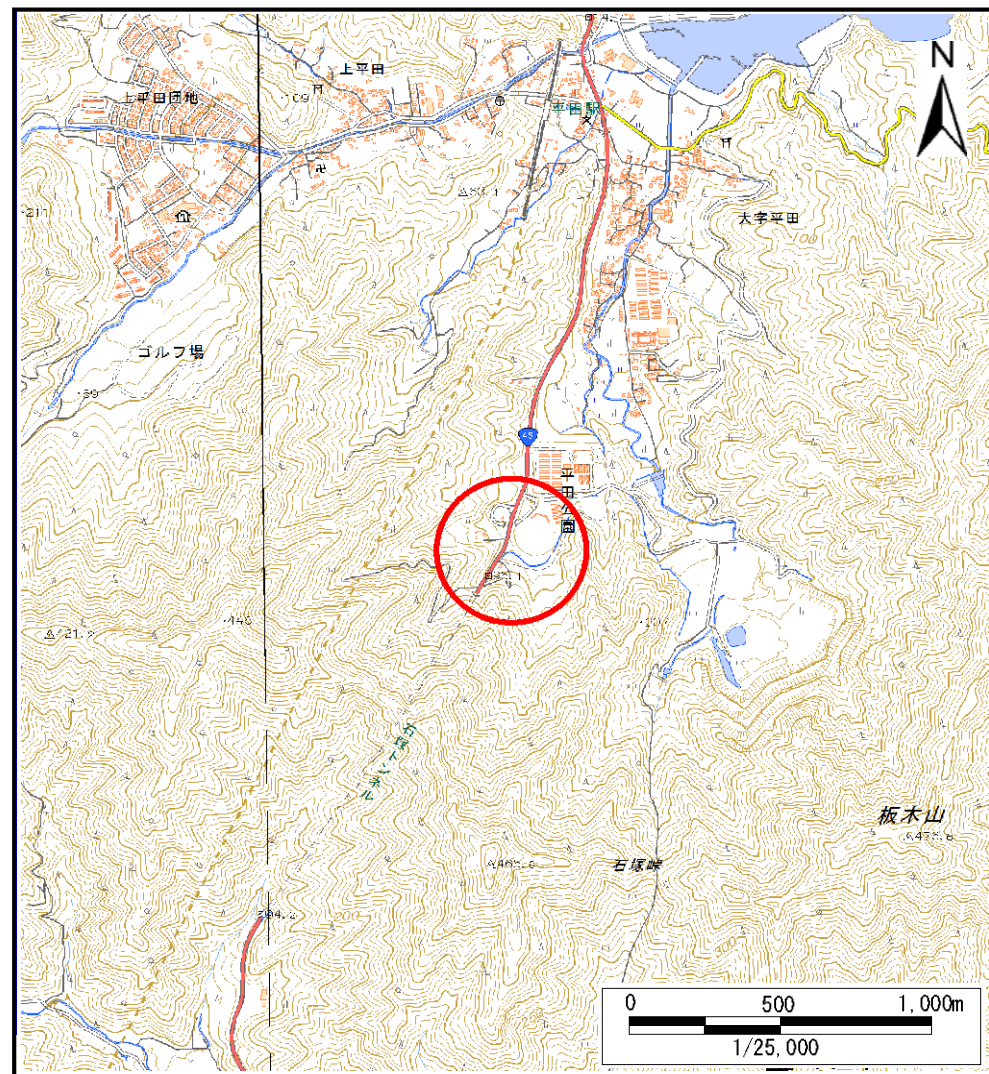
土砂災害防止に関する基礎調査(土石流)

表紙 位置,位置図

| | |
|---------|------------|
| 自然現象の種類 | 土石流 |
| 溪流番号 | J150109 |
| 水系名 | - |
| 河川名 | - |
| 溪流名 | 平田西の沢 |
| 所在地 | 釜石市平田第5地割 |
| 調査機関 | 沿岸広域振興局土木部 |



位置図(S=1:200,000)



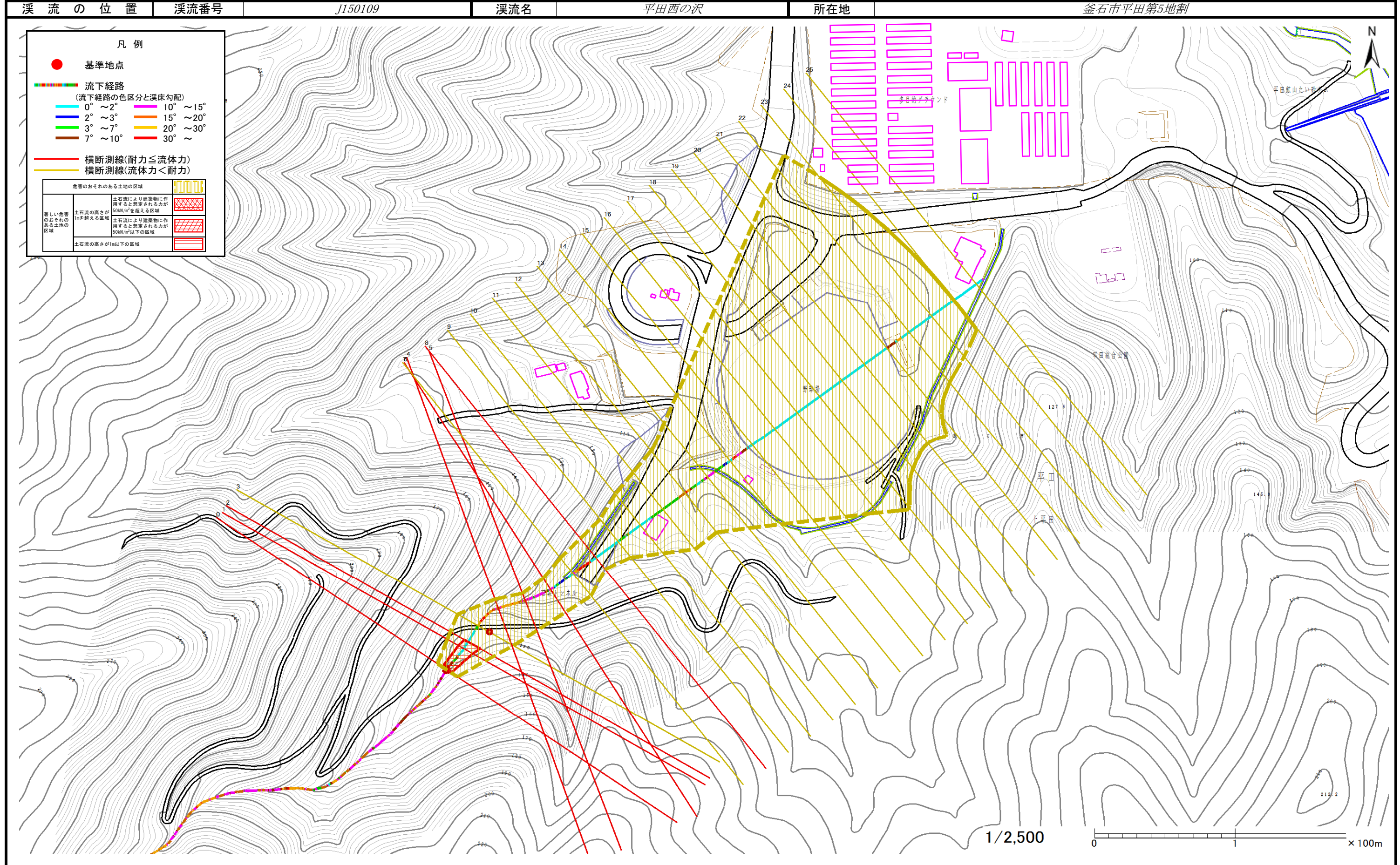
位置図(S=1:25,000)

土石流区域調査

様式3-1 危害のおそれのある土地、著しい危害のおそれのある土地の設定図(全体図)

調査年度

平成29年度



土石流区域調書

様式3-2 建築物に作用すると想定される衝撃に関する事項

| | |
|------|--------|
| 調査年度 | 平成29年度 |
|------|--------|

| | | | | | | |
|-------|------|---------|-----|-------|-----|-----------|
| 溪流の位置 | 溪流番号 | J150109 | 溪流名 | 平田西の沢 | 所在地 | 釜石市平田第5地割 |
|-------|------|---------|-----|-------|-----|-----------|

| 横断測線番号 | 土石流の高さh(m) | 土石流の流体力Fd(kN/m ²) | 建築物の耐力P2(kN/m ²) | 横断測線番号 | 土石流の高さh(m) | 土石流の流体力Fd(kN/m ²) | 建築物の耐力P2(kN/m ²) |
|--------|------------|-------------------------------|------------------------------|--------|------------|-------------------------------|------------------------------|
| No.0 | 1.02 | 45.89 | 7.49 | | | | |
| No.1 | 0.68 | 23.78 | 10.53 | | | | |
| No.2 | 0.60 | 19.58 | 11.64 | | | | |
| No.3 | 0.45 | 11.98 | 15.21 | | | | |
| No.4 | 0.91 | 33.43 | 8.22 | | | | |
| No.5 | 0.95 | 38.24 | 7.95 | | | | |
| No.6 | 0.79 | 29.47 | 9.22 | | | | |
| No.7 | 0.44 | 12.34 | 15.42 | | | | |
| No.8 | 0.61 | 20.79 | 11.55 | | | | |
| No.9 | 0.44 | 12.56 | 15.54 | | | | |
| No.10 | 0.43 | 10.91 | 15.68 | | | | |
| No.11 | 0.41 | 9.14 | 16.48 | | | | |
| No.12 | 0.41 | 9.23 | 16.56 | | | | |
| No.13 | 0.40 | 9.59 | 16.86 | | | | |
| No.14 | 0.38 | 6.99 | 17.41 | | | | |
| No.15 | 0.37 | 5.89 | 17.80 | | | | |
| No.16 | 0.37 | 4.81 | 18.00 | | | | |
| No.17 | 0.37 | 4.58 | 18.01 | | | | |
| No.18 | 0.39 | 2.84 | 17.28 | | | | |
| No.19 | 0.39 | 2.76 | 17.19 | | | | |
| No.20 | 0.39 | 2.67 | 17.09 | | | | |
| No.21 | 0.40 | 2.53 | 16.91 | | | | |
| No.22 | 0.42 | 2.07 | 16.16 | | | | |
| No.23 | 0.45 | 1.57 | 14.94 | | | | |
| No.24 | 0.49 | 1.26 | 13.91 | | | | |
| No.25 | 1.05 | 0.25 | 7.35 | | | | |