

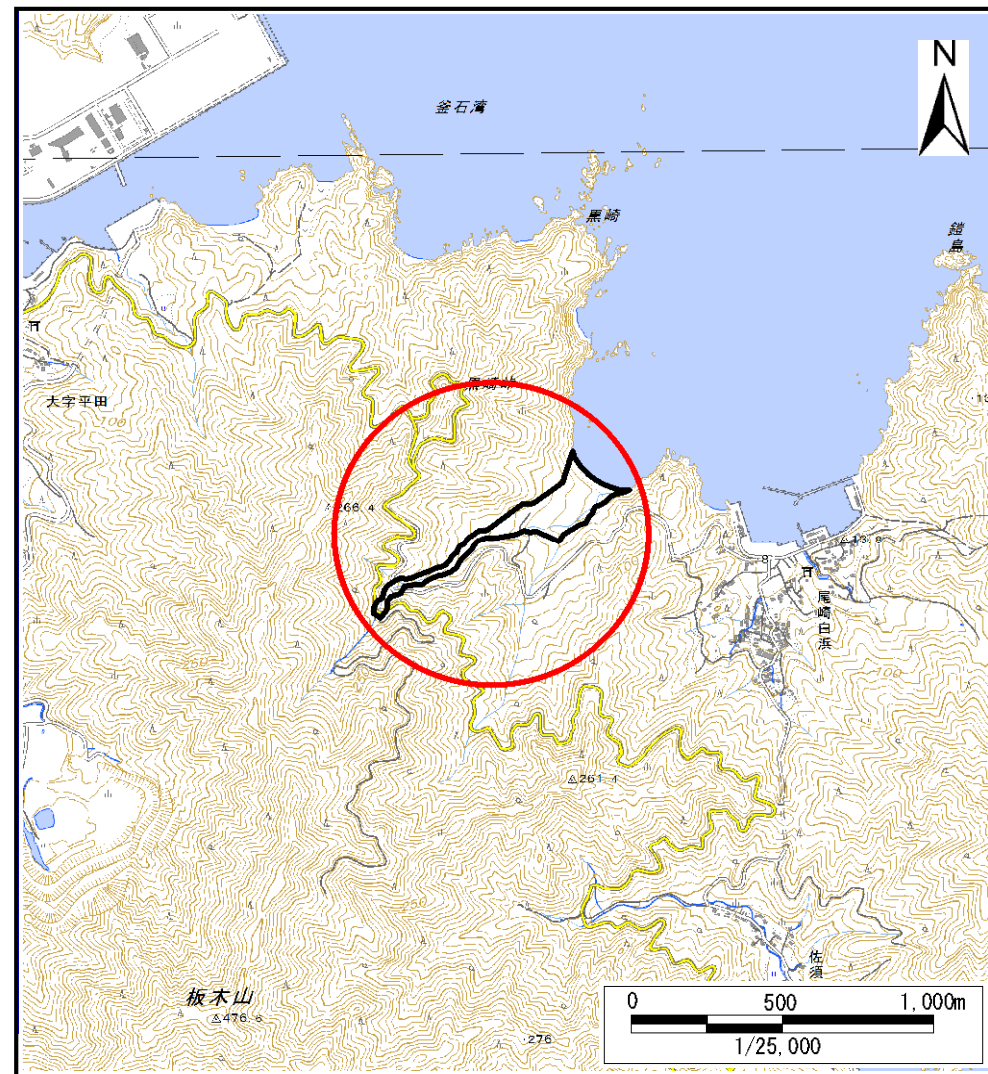
土砂災害防止に関する基礎調査(土石流)

表紙 位置,位置図

自然現象の種類	土石流
溪流番号	J150106
水系名	-
河川名	-
溪流名	黒崎南の沢(2)
所在地	釜石市大字平田第7地割
調査機関	沿岸広域振興局土木部



概況図(S=1:200,000)



位置図(S=1:25,000)

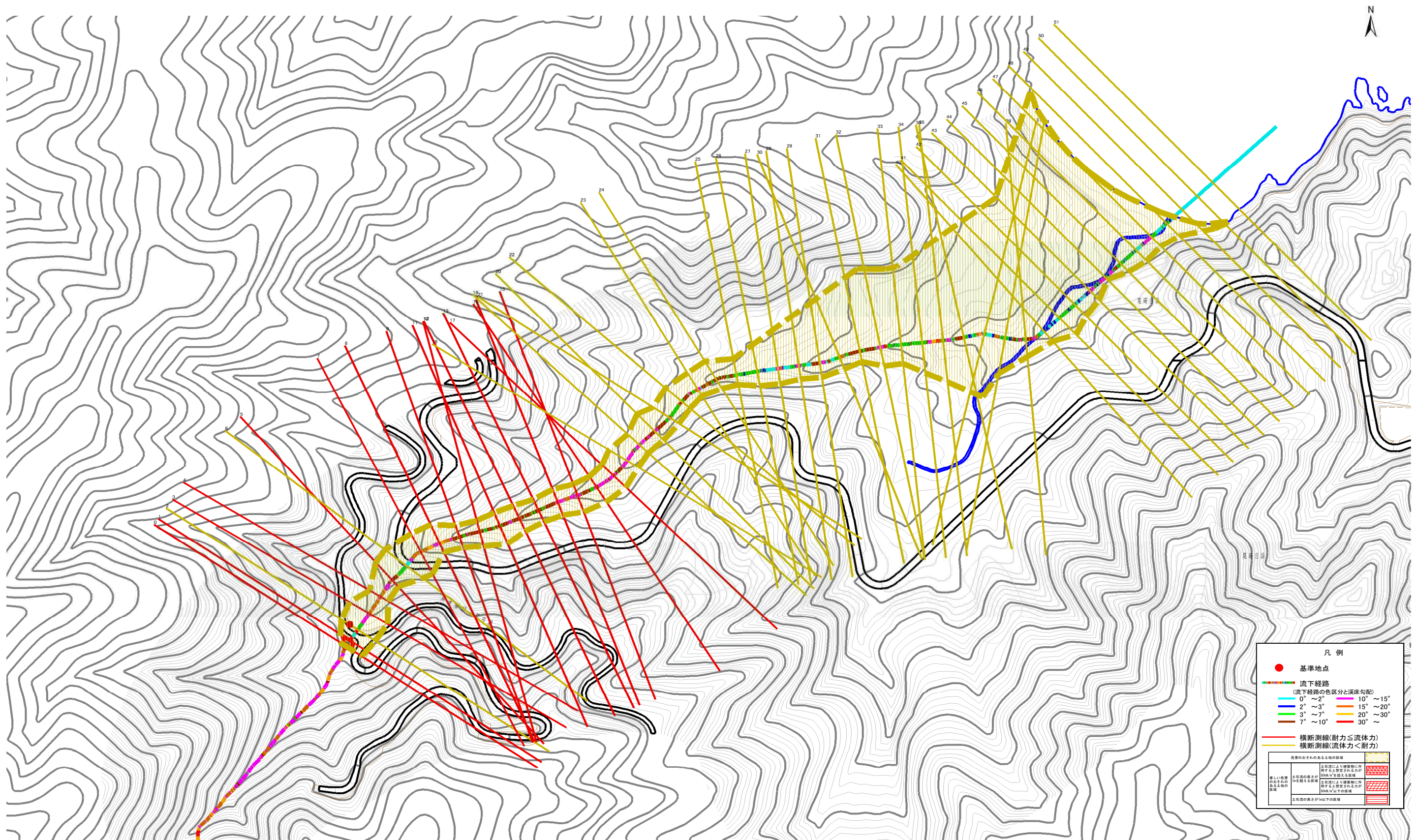
国土地理院の電子地形図20000『一関』及び電子地形図25000『陸中平田、釜石』を掲載

土石流区域調査

様式3-1 危害のおそれのある土地、著しい危害のおそれのある土地の設定図(A2)

調査年度 平成29年度

溪流の位置	溪流番号	J150106	溪流名	黒崎南の沢(2)	所在地	釜石市大字平田第7地割
-------	------	---------	-----	----------	-----	-------------



凡例

- 基準地点
- 流下経路
- (流下経路の色区分と深床勾配)
 - 0° ~ 2°
 - 2° ~ 3°
 - 3° ~ 7°
 - 7° ~ 10°
 - 10° ~ 15°
 - 15° ~ 20°
 - 20° ~ 30°
 - 30° ~
- 横断測線(耐力 ≤ 流体力)
- 横断測線(流体力 < 耐力)

危害のおそれのある土地の区域	著しい危害のおそれのある土地の区域
土質調査により調査範囲に 関する土地改良力不足 [図例] 図例A、B、C、D	土質調査により調査範囲に 関する土地改良力不足 [図例] 図例E、F、G、H
著しい危害 のおそれのある土地 の区域	土質調査により調査範囲に 関する土地改良力不足 [図例] 図例I、J、K、L
土質調査の調査が100m以下の区域	土質調査の調査が100m以下の区域

1/2,500 0 100m x100m

土石流区域調査

様式3-2 建築物に作用すると想定される衝撃に関する事項

調査年度 平成29年度

溪流の位置	溪流番号	J150106	溪流名	黒崎南の沢(2)	所在地	釜石市大字平田第7地割	
横断測線番号	土石流の高さh(m)	土石流の流体力Fd(kN/m ²)	建築物の耐力P2(kN/m ²)	横断測線番号	土石流の高さh(m)	土石流の流体力Fd(kN/m ²)	建築物の耐力P2(kN/m ²)
No.0	0.86	39.55	8.60	No.27	0.38	5.97	17.78
No.1	0.63	24.60	11.22	No.28	0.37	5.50	17.90
No.2	0.41	12.67	16.31	No.29	0.37	5.01	17.98
No.3	0.53	17.57	13.02	No.30	0.37	4.50	18.01
No.4	0.70	26.68	10.19	No.31	0.50	6.97	13.60
No.5	0.57	20.08	12.30	No.32	0.51	7.11	13.50
No.6	0.41	12.27	16.46	No.33	0.39	4.72	17.35
No.7	0.58	19.11	12.11	No.34	0.39	4.35	17.32
No.8	0.55	18.71	12.60	No.35	0.37	4.72	18.00
No.9	0.51	16.66	13.57	No.36	0.37	4.83	18.18
No.10	0.65	21.92	10.87	No.37	0.36	5.02	18.52
No.11	0.56	15.90	12.44	No.38	0.36	5.01	18.50
No.12	0.58	17.52	12.12	No.39	0.36	5.05	18.57
No.13	0.57	16.90	12.21	No.40	0.35	5.17	18.77
No.14	0.60	16.43	11.72	No.41	0.37	4.74	18.03
No.15	0.57	15.03	12.29	No.42	0.38	4.57	17.73
No.16	0.56	14.82	12.49	No.43	0.39	4.37	17.36
No.17	0.52	13.40	13.19	No.44	0.63	8.90	11.23
No.18	0.44	9.57	15.49	No.45	0.41	3.38	16.24
No.19	0.50	10.94	13.72	No.46	0.42	3.07	16.00
No.20	0.37	7.55	17.88	No.47	0.59	4.78	11.82
No.21	0.52	11.76	13.26	No.48	0.43	2.90	15.60
No.22	0.37	7.42	17.81	No.49	0.45	2.53	15.15
No.23	0.37	7.47	17.88	No.50	0.47	2.06	14.37
No.24	0.46	9.71	14.86	No.51	0.47	2.12	14.54
No.25	0.51	10.53	13.38				
No.26	0.43	7.87	15.75				