

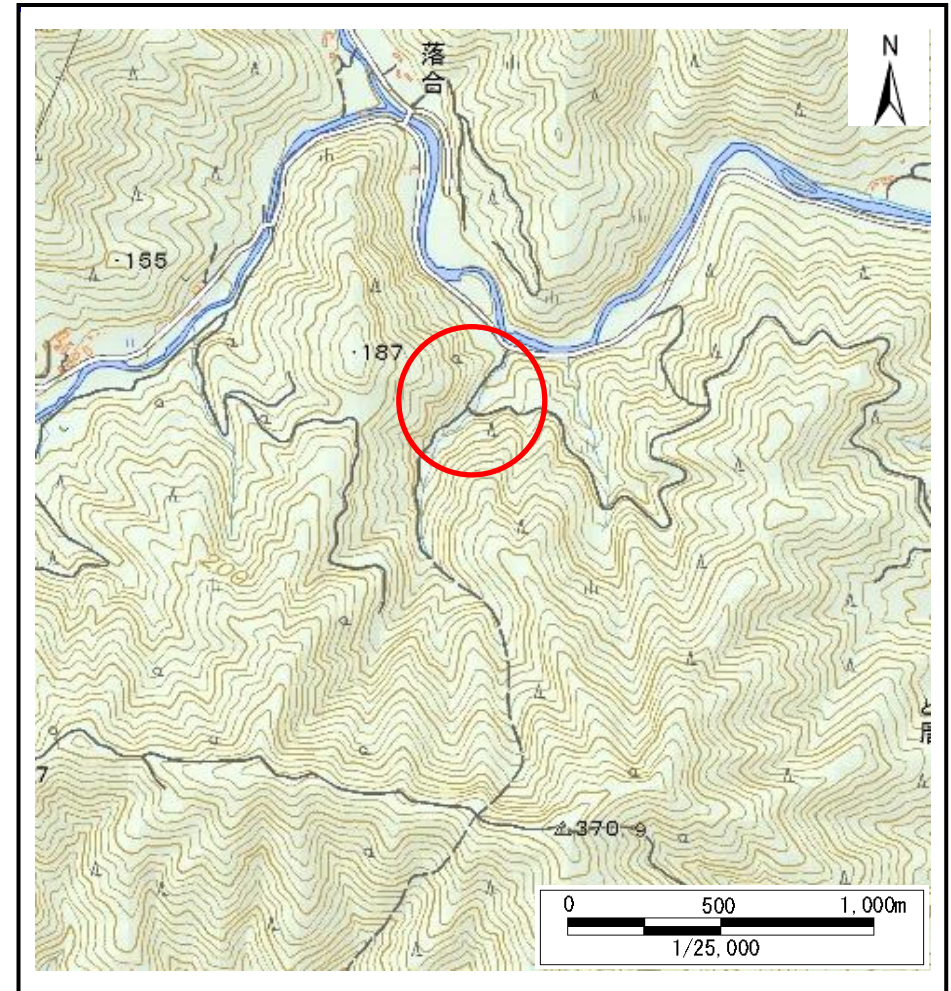
土砂災害防止に関する基礎調査(土石流)

表紙 位置,位置図

自然現象の種類	土石流
溪流番号	J149108
水系名	片岸川
河川名	片岸川
溪流名	落合南の沢(2)
所在地	岩手県釜石市唐丹町字川目
調査機関	沿岸広域振興局



位置図(S=1:200,000)



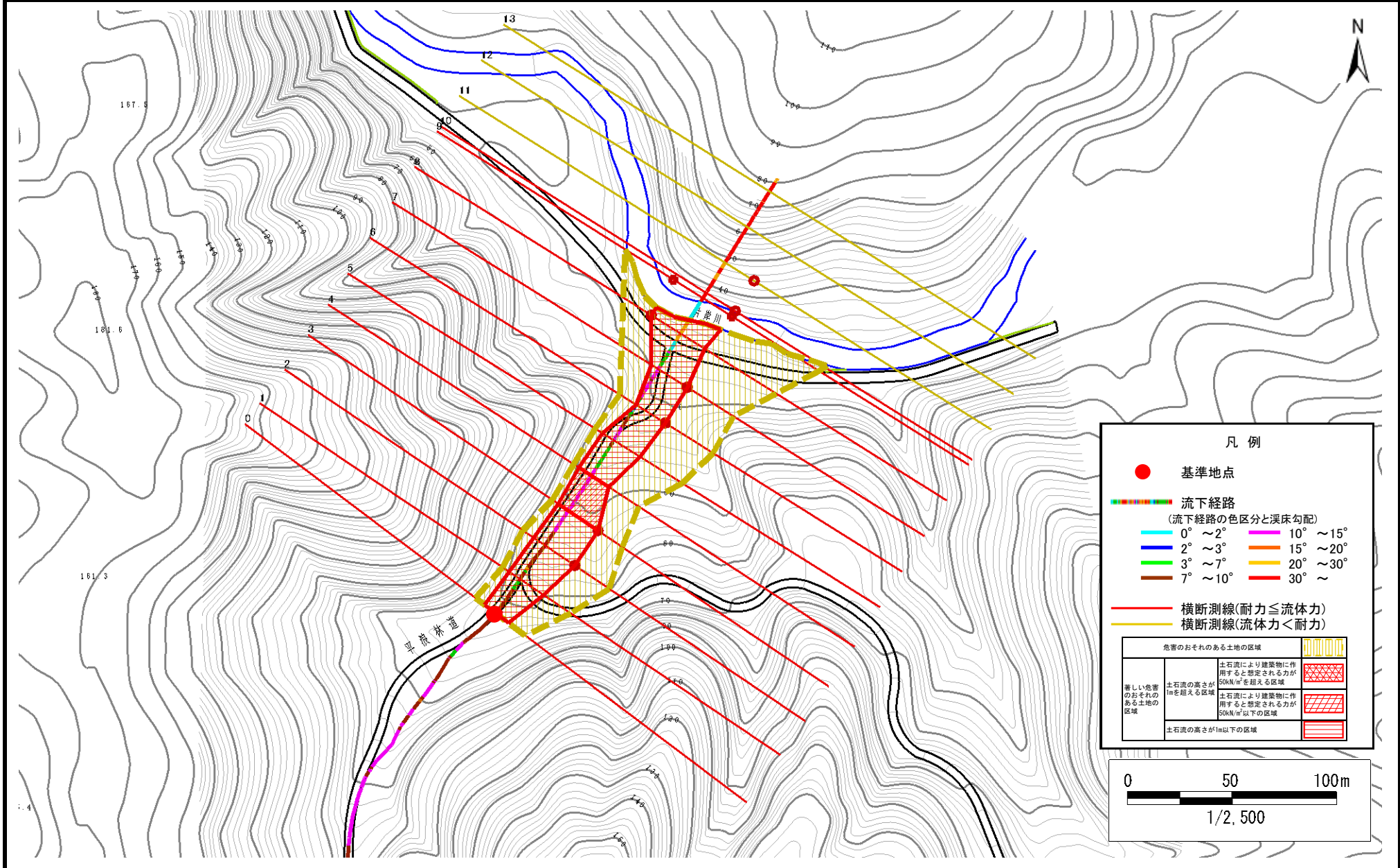
位置図(S=1:25,000)

土石流区域調査

様式3-1 危害のおそれのある土地、著しい危害のおそれのある土地の設定図

調査年度 平成28年度

溪流の位置	溪流番号	J149108	溪流名	落合南の沢(2)	所在地	岩手県釜石市唐丹町字川目
-------	------	---------	-----	----------	-----	--------------

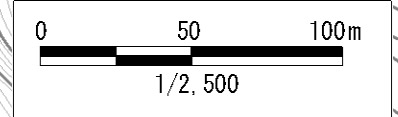


凡例

- 基準地点
- 流下経路
(流下経路の色区分と渓床勾配)

0° ~ 2°	10° ~ 15°
2° ~ 3°	15° ~ 20°
3° ~ 7°	20° ~ 30°
7° ~ 10°	30° ~
- 横断測線(耐力 ≤ 流体力)
- 横断測線(流体力 < 耐力)

危害のおそれのある土地の区域		
著しい危害のおそれのある土地の区域	土石流により建築物に作用すると想定される力が50kN/m ² を超える区域	
	土石流の高さが1mを超える区域	
	土石流により建築物に作用すると想定される力が50kN/m ² 以下の区域	
土石流の高さが1m以下の区域		



土石流区域調書

様式3-2 建築物に作用すると想定される衝撃に関する事項

調査年度	平成28年度
------	--------

溪流の位置	溪流番号 J149108	溪流名	落台南の沢(2)	所在地	岩手県釜石市唐丹町字川目
-------	--------------	-----	----------	-----	--------------

横断測線番号	土石流の高さh(m)	土石流の流体力Fd(kN/m ²)	建築物の耐力P2(kN/m2)	横断測線番号	土石流の高さh(m)	土石流の流体力Fd(kN/m ²)	建築物の耐力P2(kN/m2)
No.0	1.15	34.84	6.88				
No.1	0.93	25.41	8.10				
No.2	0.67	16.41	10.67				
No.3	0.67	16.42	10.68				
No.4	1.01	29.00	7.56				
No.5	0.88	23.42	8.42				
No.6	0.66	14.76	10.70				
No.7	0.66	14.61	10.71				
No.8	0.66	14.10	10.77				
No.9	0.65	13.04	10.88				
No.10	0.64	11.39	11.02				
No.11	0.68	5.34	10.52				
No.12	0.00	0.00	0.00				
No.13	0.00	0.00	0.00				