

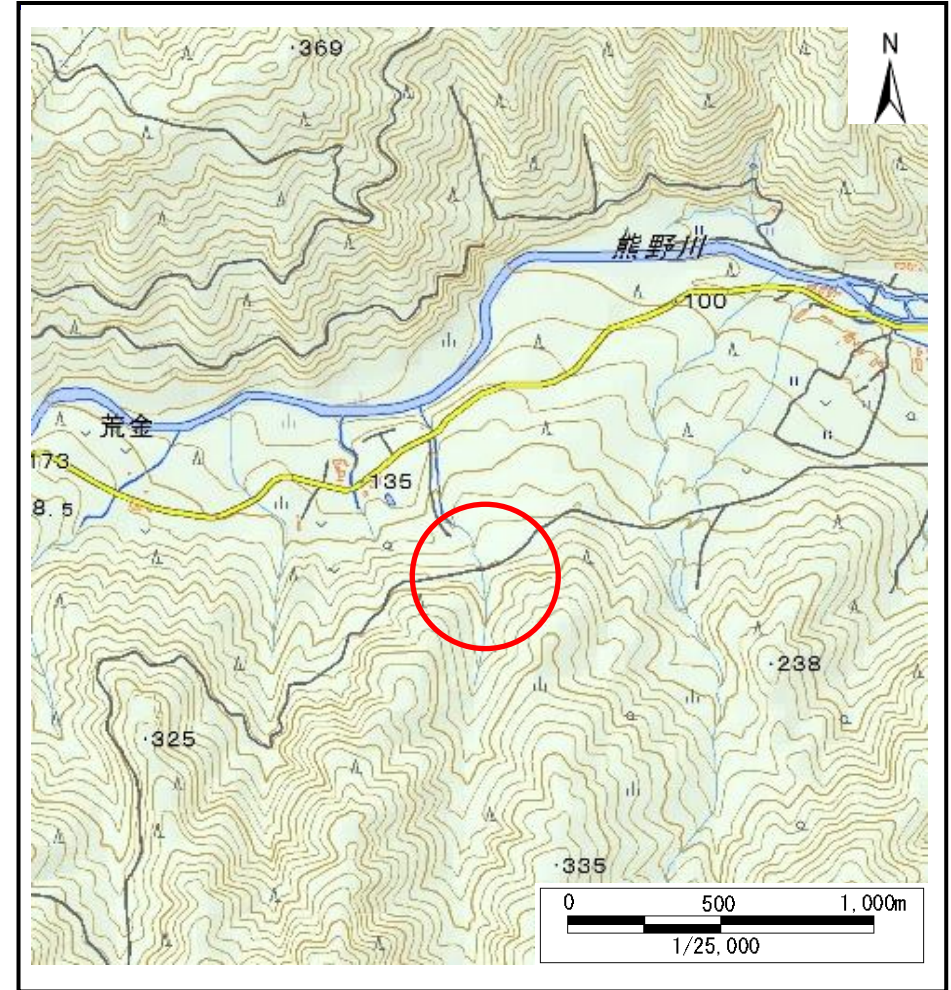
土砂災害防止に関する基礎調査(土石流)

表紙 位置,位置図

自然現象の種類	土石流
溪流番号	J149103
水系名	熊野川
河川名	熊野川
溪流名	荒金の沢(4)
所在地	岩手県釜石市唐丹町字上荒川
調査機関	沿岸広域振興局



位置図(S=1:200,000)

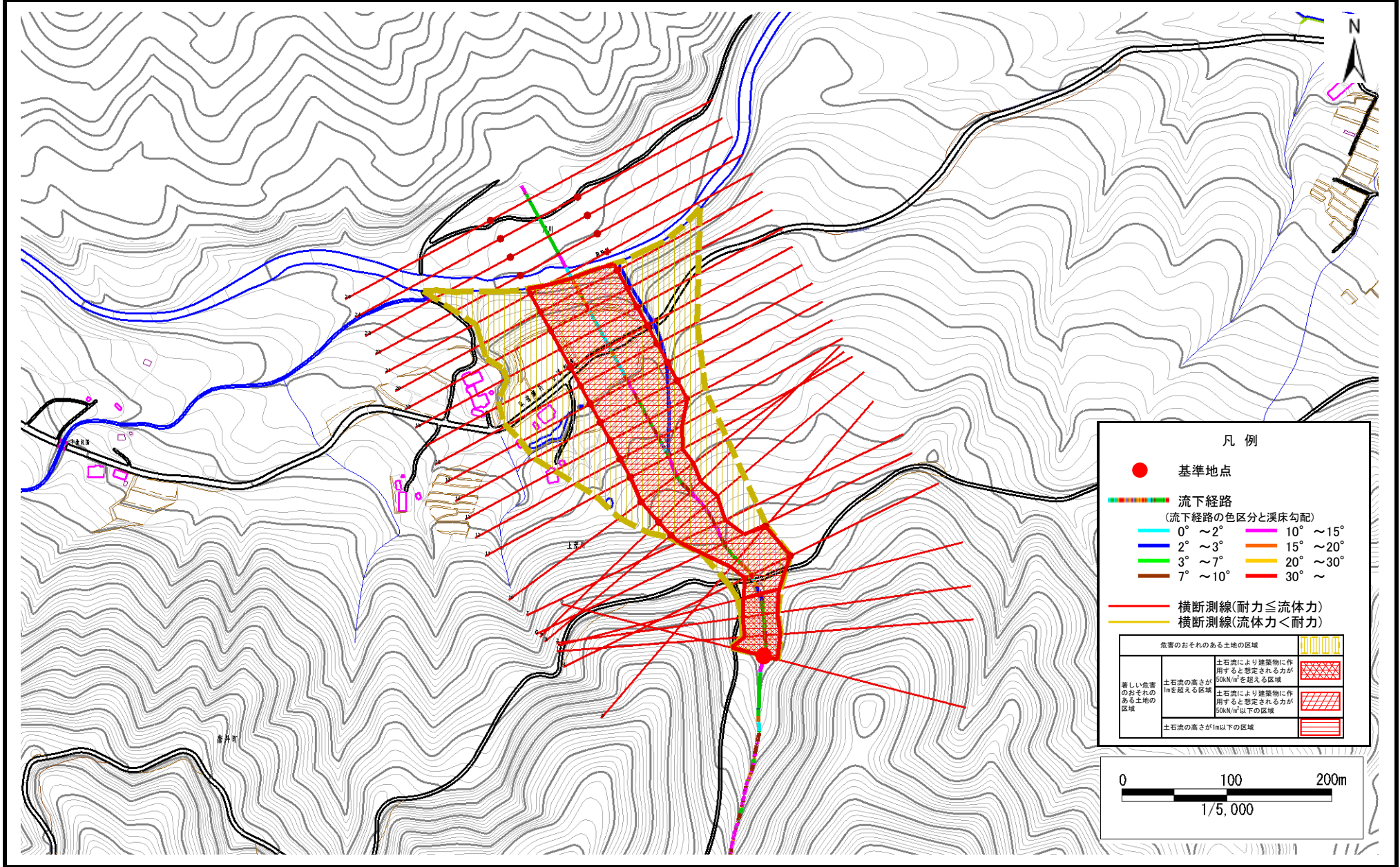


位置図(S=1:25,000)

土石流区域調査

様式3-1 危害のおそれのある土地、著しい危害のおそれのある土地の設定図

調査年度	平成28年度
渓流の位置	渓流番号 J149103
渓流名	荒金の沢(4)
所在地	岩手県釜石市唐丹町字上荒川

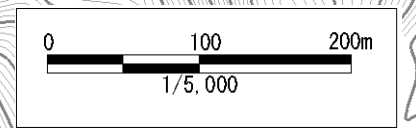


凡例

- 基準地点
- 流下経路 (流下経路の色区分と渓床勾配)

0° ~ 2°	10° ~ 15°
2° ~ 3°	15° ~ 20°
3° ~ 7°	20° ~ 30°
7° ~ 10°	30° ~
- 横断測線(耐力 ≤ 流体力)
- 横断測線(流体力 < 耐力)

危害のおそれのある土地の区域	
土石流により建築物に作用すると想定される力が 50kN/m ² を超える区域	[Red cross-hatch pattern]
土石流の高さが 1m を超える区域	[Red diagonal hatch pattern]
土石流により建築物に作用すると想定される力が 50kN/m ² 以下の区域	[Red horizontal hatch pattern]
土石流の高さが 1m 以下の区域	[Red horizontal hatch pattern]



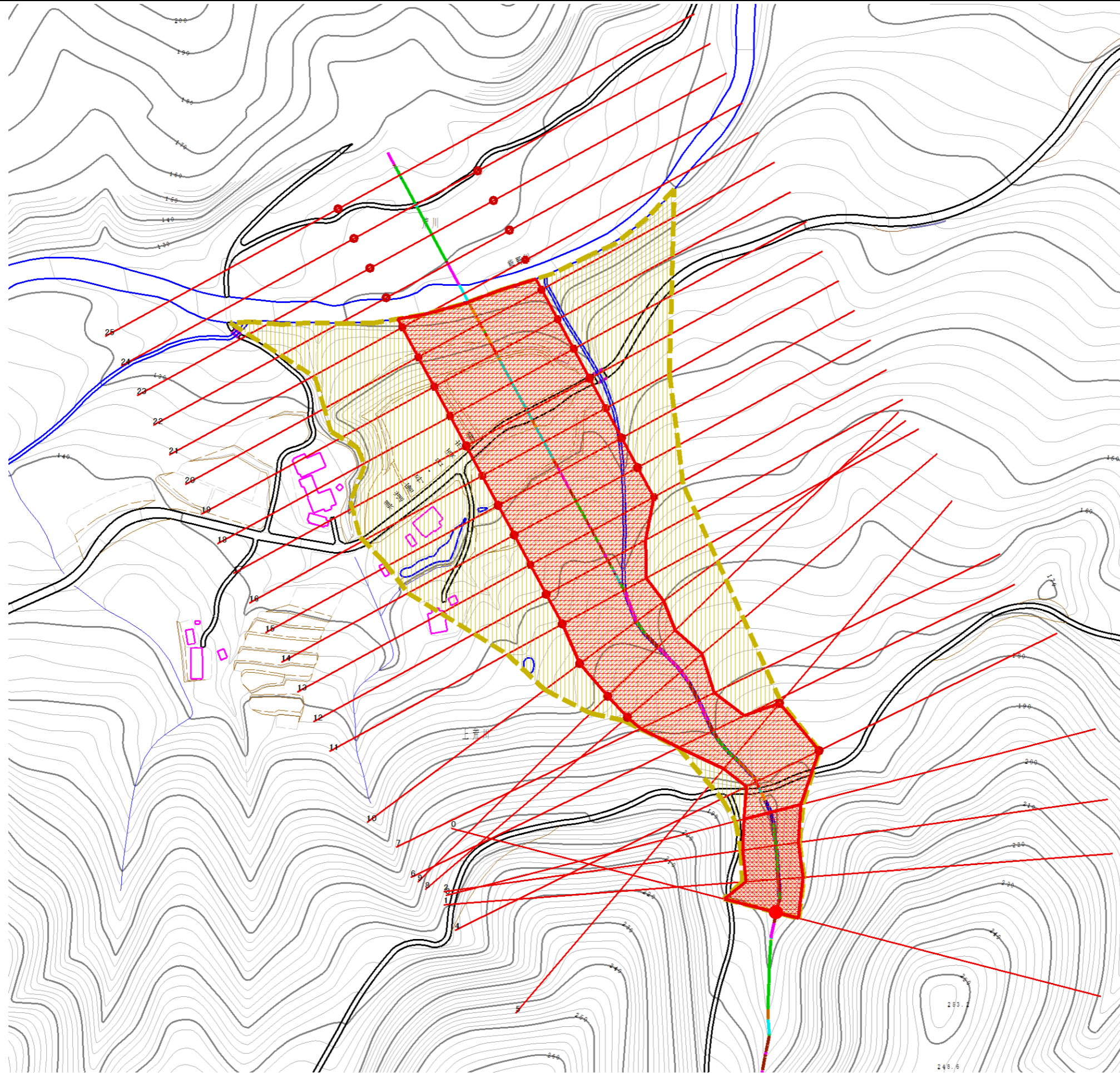
土石流区域調書

様式3-1 危害のおそれのある土地、著しい危害のおそれのある土地の設定図 (A3)

調査年度

平成28年度

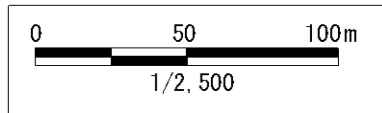
溪流の位置 溪流番号 J149103 溪流名 荒金の沢(4) 所在地 岩手県釜石市唐丹町字上荒川



凡例

- 基準地点
- 流下経路 (流下経路の色区分と溪床勾配)
 - 0° ~ 2°
 - 2° ~ 3°
 - 3° ~ 7°
 - 7° ~ 10°
 - 10° ~ 15°
 - 15° ~ 20°
 - 20° ~ 30°
 - 30° ~
- 横断測線(耐力 ≤ 流体力)
- 横断測線(流体力 < 耐力)

危害のおそれのある土地の区域		凡例
著しい危害のおそれのある土地の区域	土石流により建築物に作用すると想定される力が50N/m ² を超える区域	[Red hatching]
	土石流の高さが1mを超える区域	[Diagonal hatching]
	土石流により建築物に作用すると想定される力が50N/m ² 以下の区域	[Blue hatching]
土石流の高さが1m以下の区域		[White]



土石流区域調書

様式3-2 建築物に作用すると想定される衝撃に関する事項

調査年度 平成28年度

溪流の位置	溪流番号	J149103	溪流名	荒金の沢(4)	所在地	岩手県釜石市唐丹町字上荒川	
横断測線番号	土石流の高さh(m)	土石流の流体力Fd(kN/m ²)	建築物の耐力P2(kN/m ²)	横断測線番号	土石流の高さh(m)	土石流の流体力Fd(kN/m ²)	建築物の耐力P2(kN/m ²)
No.0	1.93	61.77	4.97				
No.1	2.28	72.24	4.66				
No.2	2.26	65.65	4.67				
No.3	2.19	57.76	4.72				
No.4	1.28	23.85	6.35				
No.5	1.24	25.48	6.50				
No.6	1.87	41.82	5.05				
No.7	1.72	39.29	5.27				
No.8	1.23	26.09	6.55				
No.9	1.20	27.18	6.65				
No.10	1.21	26.74	6.61				
No.11	1.19	27.69	6.70				
No.12	1.20	27.35	6.67				
No.13	1.18	28.36	6.76				
No.14	1.16	29.37	6.84				
No.15	1.19	27.77	6.70				
No.16	1.17	28.73	6.79				
No.17	1.19	27.80	6.71				
No.18	1.21	26.68	6.61				
No.19	1.27	24.52	6.41				
No.20	1.16	29.10	6.82				
No.21	1.14	30.15	6.91				
No.22	1.19	27.90	6.72				
No.23	1.24	25.39	6.49				
No.24	1.28	22.79	6.35				
No.25	1.31	17.57	6.27				