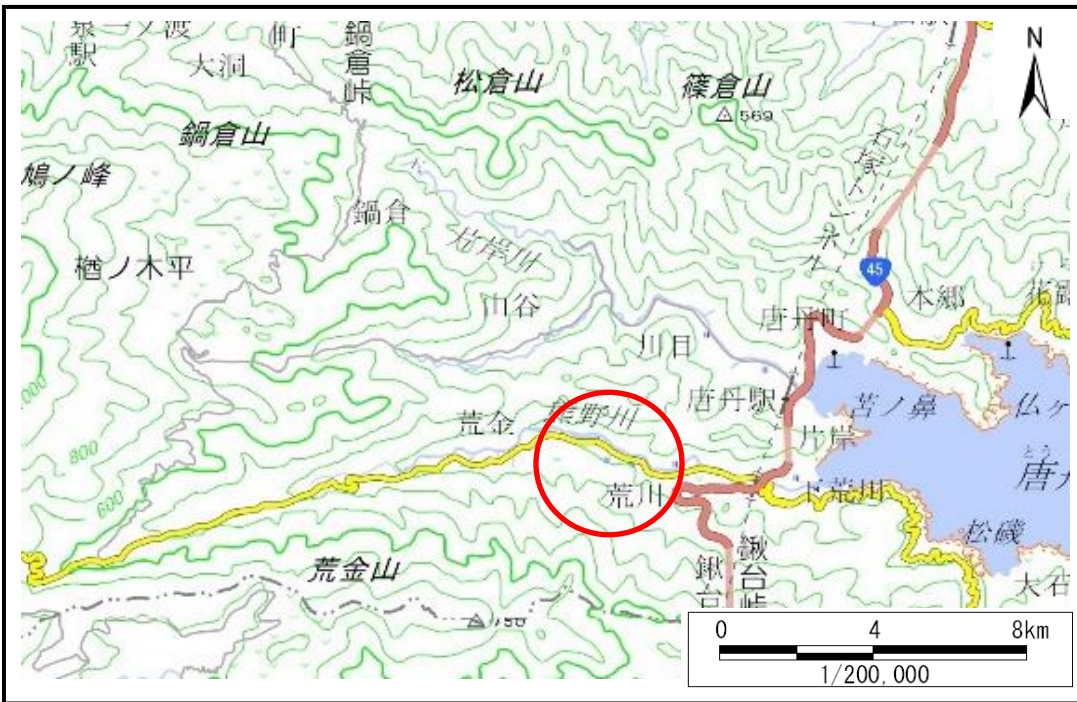


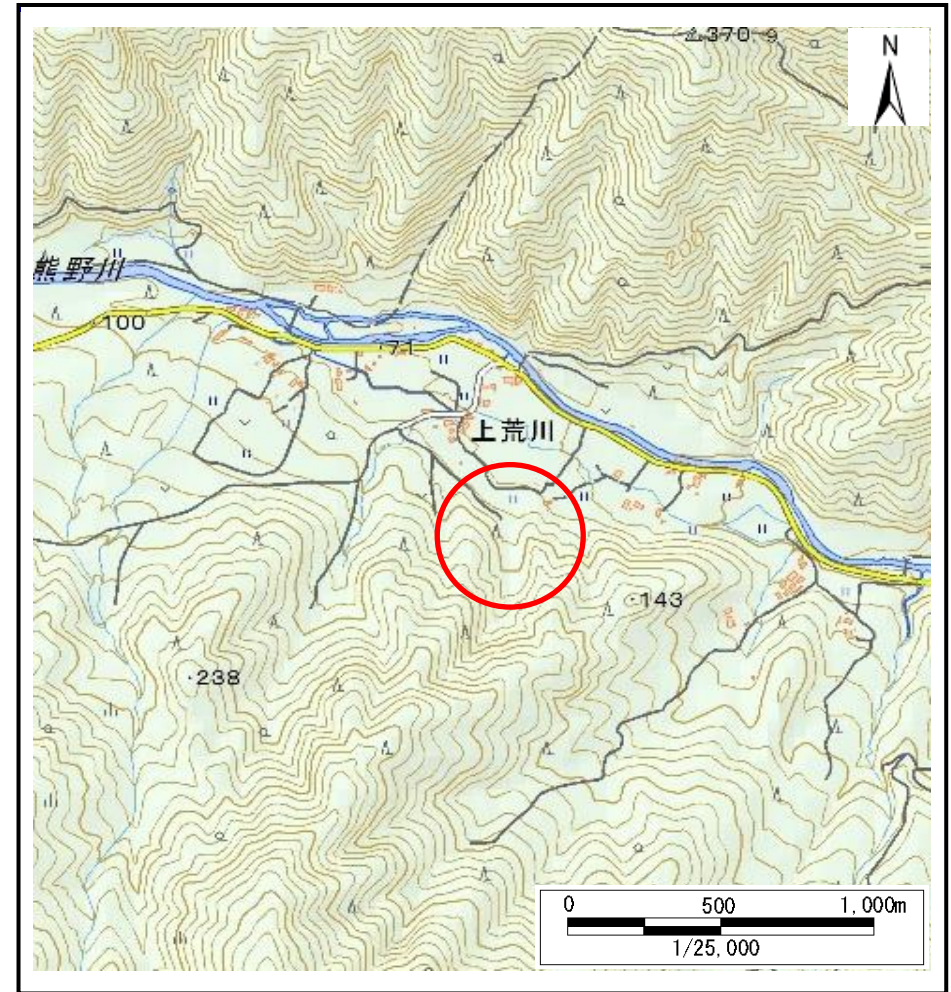
土砂災害防止に関する基礎調査(土石流)

表紙 位置,位置図

自然現象の種類	土石流
溪流番号	J149102
水系名	熊野川
河川名	熊野川
溪流名	上荒川の沢(3)
所在地	岩手県釜石市唐丹町字上荒川
調査機関	沿岸広域振興局



位置図(S=1:200,000)



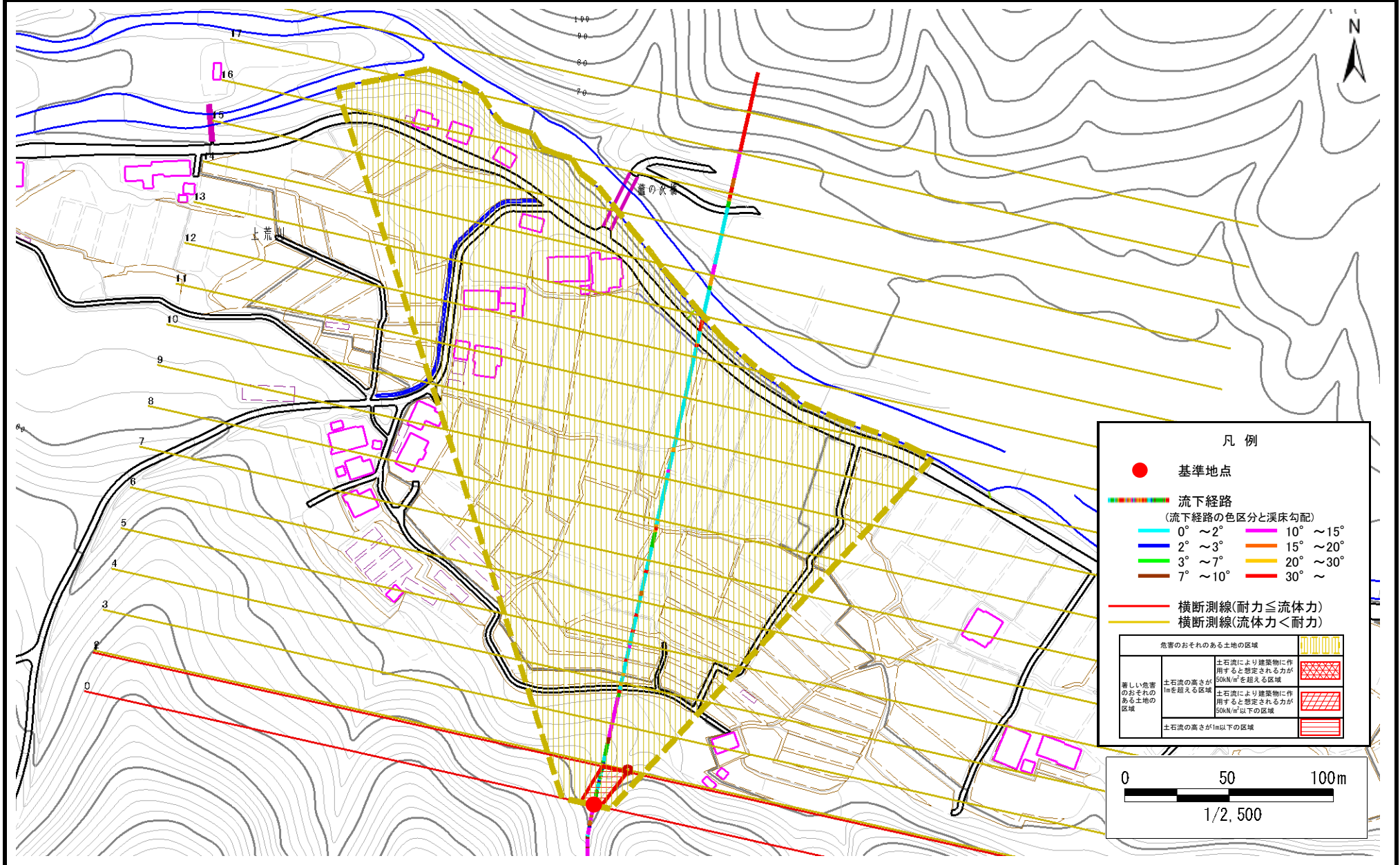
位置図(S=1:25,000)

土石流区域調査

様式3-1 危害のおそれのある土地、著しい危害のおそれのある土地の設定図

調査年度 平成28年度

溪流の位置	溪流番号	J149102	溪流名	上荒川の沢(3)	所在地	岩手県釜石市唐丹町字上荒川
-------	------	---------	-----	----------	-----	---------------



土 石 流 区 域 調 書

様式3-2 建築物に作用すると想定される衝撃に関する事項

調査年度	平成28年度
------	--------

渓 流 の 位 置		渓流番号			溪流名		所在地
		J149102			上荒川の沢(3)		岩手県釜石市唐丹町字上荒川
横断測線番号	土石流の高さh(m)	土石流の流体力Fd (kN/m ²)	建築物の耐力P2(kN/m ²)	横断測線番号	土石流の高さh(m)	土石流の流体力Fd (kN/m ²)	建築物の耐力P2(kN/m ²)
No.0	1.04	33.14	7.40				
No.1	0.84	20.29	8.80				
No.2	0.55	11.68	12.51				
No.3	0.55	11.49	12.54				
No.4	0.54	11.90	12.74				
No.5	0.55	11.81	12.70				
No.6	0.55	11.43	12.55				
No.7	0.54	10.18	12.75				
No.8	0.53	8.16	12.97				
No.9	0.53	6.90	12.98				
No.10	0.54	5.51	12.80				
No.11	0.56	4.33	12.37				
No.12	0.57	4.10	12.25				
No.13	0.53	4.79	13.13				
No.14	0.60	3.31	11.68				
No.15	0.67	2.37	10.65				
No.16	0.91	1.12	8.22				
No.17	0.00	0.00	0.00				
No.18	0.00	0.00	0.00				