

土砂災害防止に関する基礎調査(土石流)

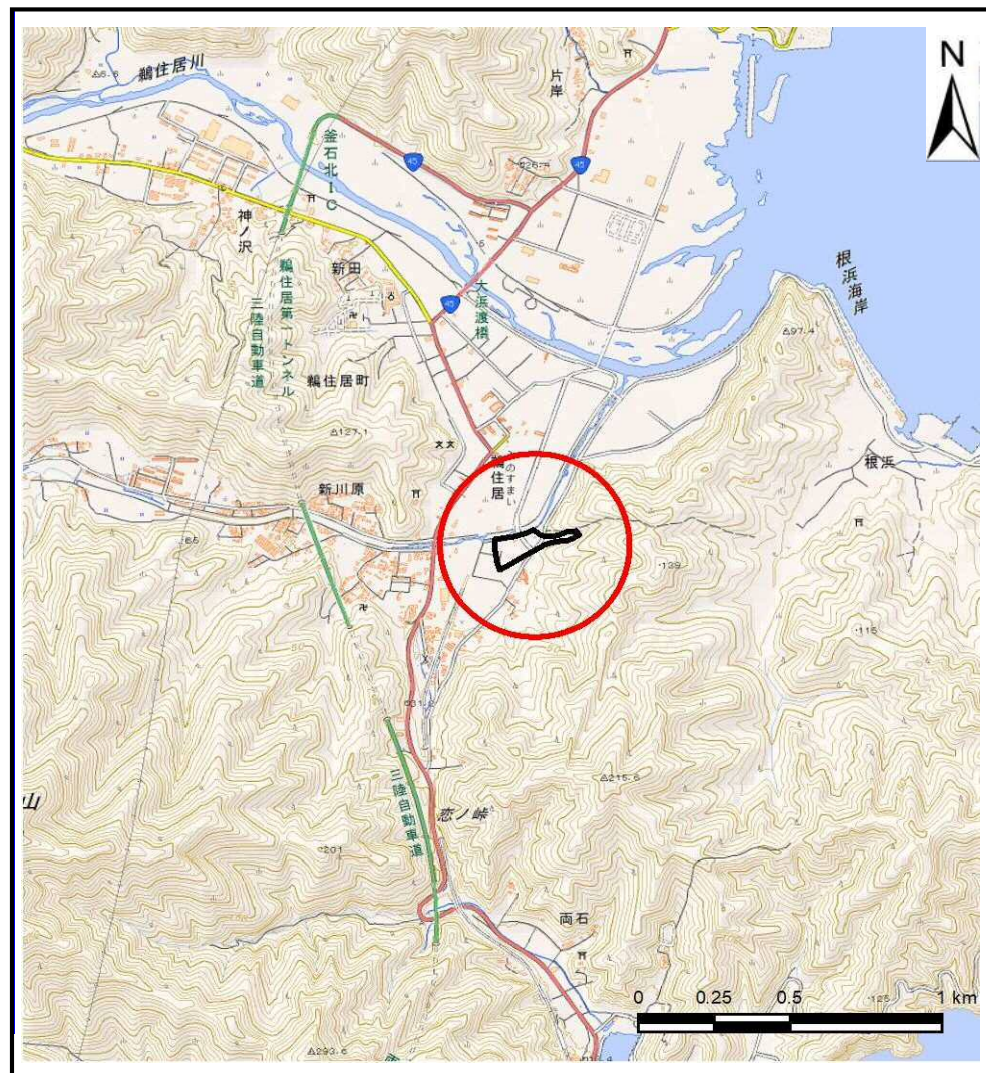
表紙 位置,位置図

自然現象の種類	土石流
溪流番号	J140119
水系名	鶉住居川
河川名	長内川
溪流名	谷地東の沢(4)
所在地	釜石市鶉住居町第24地割
調査機関	沿岸広域振興局土木部



位置図(S=1:200,000)

国土地理院の数値地図200000(地図画像)『盛岡、一関』及び数値地図25000(地図画像)『小佐野、大槌、釜石』を掲載



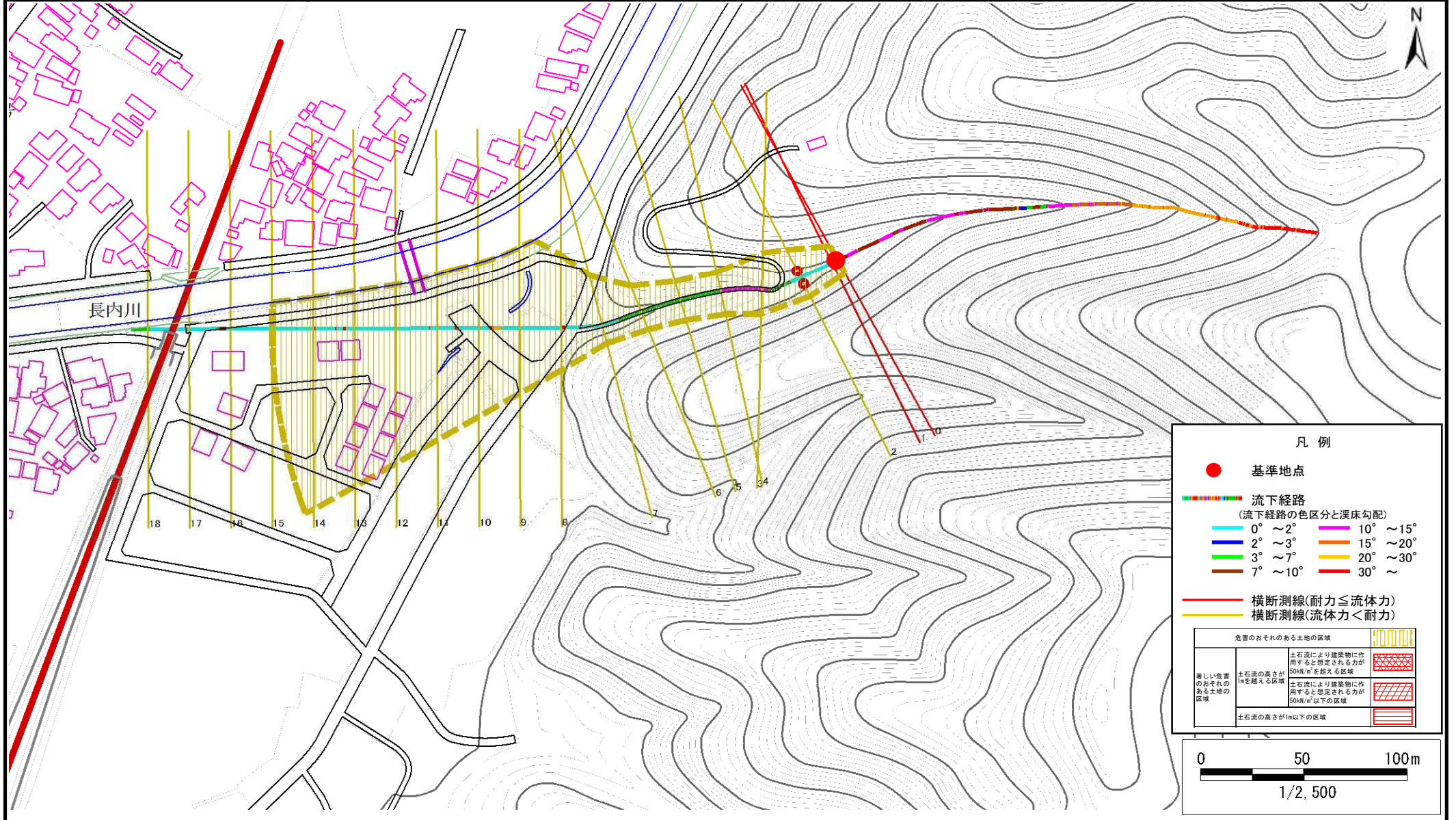
概況図(S=1:25,000)

土石流区域調査

様式3-1 危害のおそれのある土地、著しい危害のおそれのある土地の設定図

調査年度 平成29年度

溪流の位置	溪流番号	J140119	溪流名	谷地東の沢(4)	所在地	釜石市鶴住居町第24地割
-------	------	---------	-----	----------	-----	--------------



土石流区域調書

様式3-2 建築物に作用すると想定される衝撃に関する事項

調査年度 平成29年度

溪流の位置	溪流番号	J140119	溪流名	谷地東の沢(4)	所在地	釜石市鶴住居町第24地割	
横断測線番号	土石流の高さh(m)	土石流の流体力Fd(kN/m ²)	建築物の耐力P2(kN/m ²)	横断測線番号	土石流の高さh(m)	土石流の流体力Fd(kN/m ²)	建築物の耐力P2(kN/m ²)
No.0	0.56	23.98	12.37				
No.1	0.45	17.17	15.12				
No.2	0.24	5.97	26.58				
No.3	0.21	3.92	30.00				
No.4	0.27	4.61	24.48				
No.5	0.28	4.29	23.15				
No.6	0.25	3.41	25.60				
No.7	0.23	2.79	28.06				
No.8	0.23	2.48	28.16				
No.9	0.23	2.00	27.95				
No.10	0.24	1.63	27.33				
No.11	0.24	1.53	27.06				
No.12	0.24	1.56	27.28				
No.13	0.24	1.40	26.61				
No.14	0.27	0.96	24.25				
No.15	0.29	0.77	22.57				
No.16	0.33	0.57	20.26				
No.17	0.40	0.36	16.91				
No.18	0.50	0.22	13.63				