

土砂災害防止に関する基礎調査(土石流)

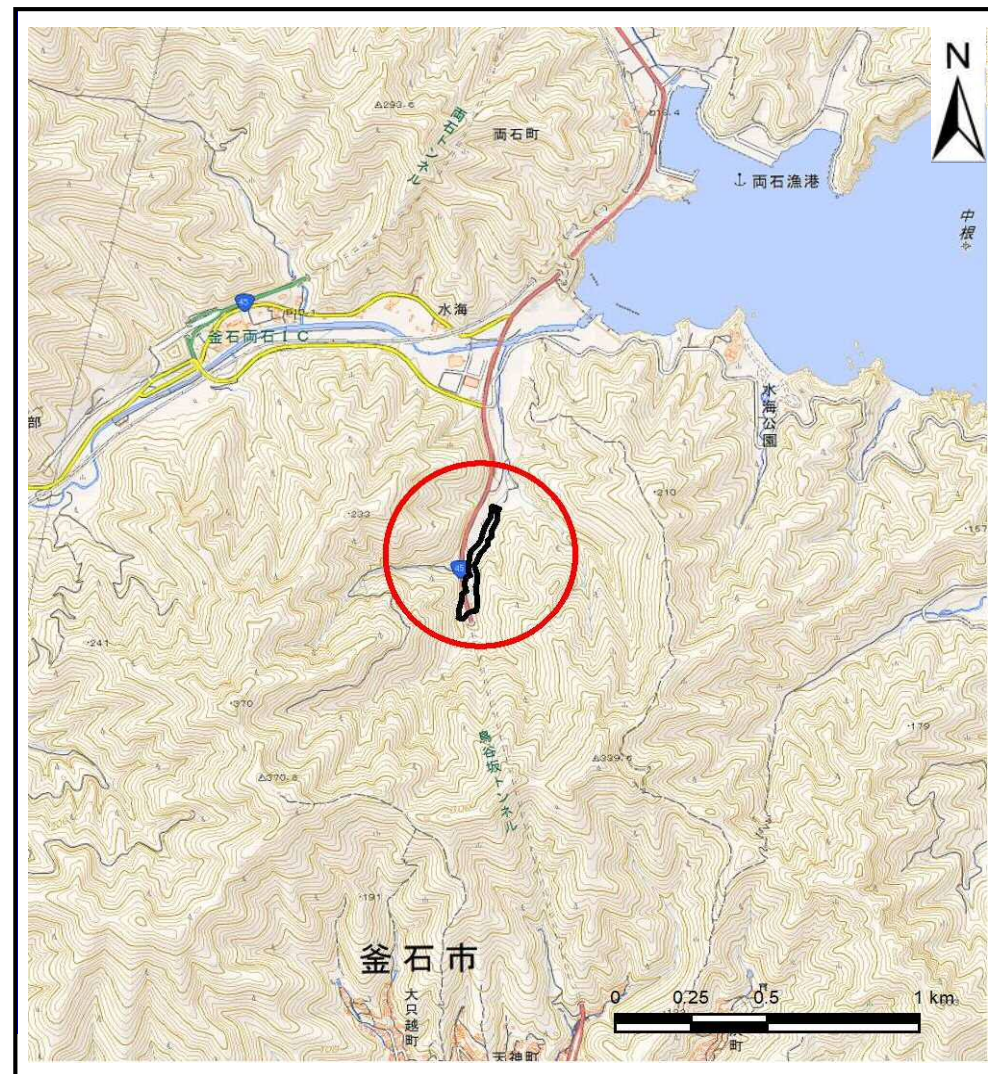
表紙 位置,位置図

自然現象の種類	土石流
溪流番号	J140111
水系名	-
河川名	-
溪流名	水海南の沢(5)
所在地	釜石市両石町第4地割
調査機関	沿岸広域振興局土木部



位置図(S=1:200,000)

国土地理院の数値地図200000(地図画像)『盛岡、一関』及び数値地図25000(地図画像)『小佐野、釜石』を掲載



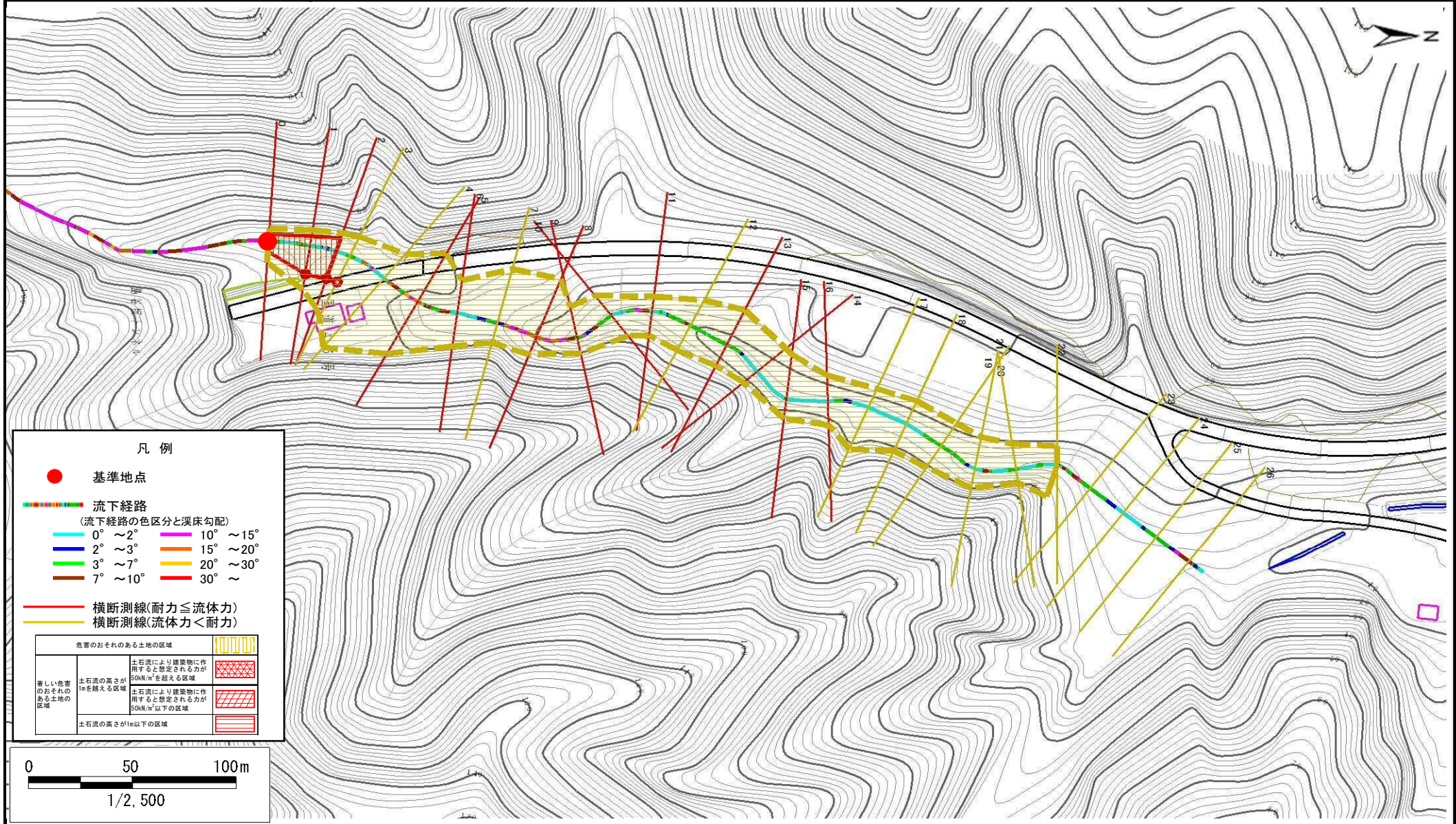
概況図(S=1:25,000)

土石流区域調査

様式3-1 危害のおそれのある土地、著しい危害のおそれのある土地の設定図

調査年度	平成29年度
------	--------

溪流の位置	溪流番号	J140111	溪流名	水海南の沢(5)	所在地	釜石市両石町第4地割
-------	------	---------	-----	----------	-----	------------



土石流区域調書

様式3-2 建築物に作用すると想定される衝撃に関する事項

調査年度 平成29年度

渓流の位置	溪流番号	J140111	溪流名	水海南の沢(5)	所在地	釜石市両石町第4地割	
横断測線番号	土石流の高さh(m)	土石流の流体力Fd(kN/m ²)	建築物の耐力P2(kN/m ²)	横断測線番号	土石流の高さh(m)	土石流の流体力Fd(kN/m ²)	建築物の耐力P2(kN/m ²)
No.0	1.37	60.19	6.07				
No.1	0.58	16.04	12.07				
No.2	0.54	12.92	12.78				
No.3	0.53	11.72	13.05				
No.4	0.50	8.58	13.65				
No.5	0.84	16.23	8.76				
No.6	0.73	12.12	9.90				
No.7	0.59	7.58	11.89				
No.8	0.79	10.65	9.23				
No.9	0.89	13.40	8.40				
No.10	0.90	12.83	8.29				
No.11	1.02	13.75	7.53				
No.12	0.75	9.50	9.61				
No.13	0.79	11.13	9.25				
No.14	0.92	14.32	8.19				
No.15	0.81	10.49	9.02				
No.16	0.88	9.92	8.49				
No.17	0.62	5.99	11.36				
No.18	0.79	5.87	9.26				
No.19	0.91	4.97	8.25				
No.20	0.93	4.72	8.09				
No.21	1.12	5.44	7.03				
No.22	1.03	4.58	7.44				
No.23	0.90	2.18	8.29				
No.24	1.13	1.31	6.98				
No.25	1.02	1.58	7.50				
No.26	0.83	2.42	8.89				