

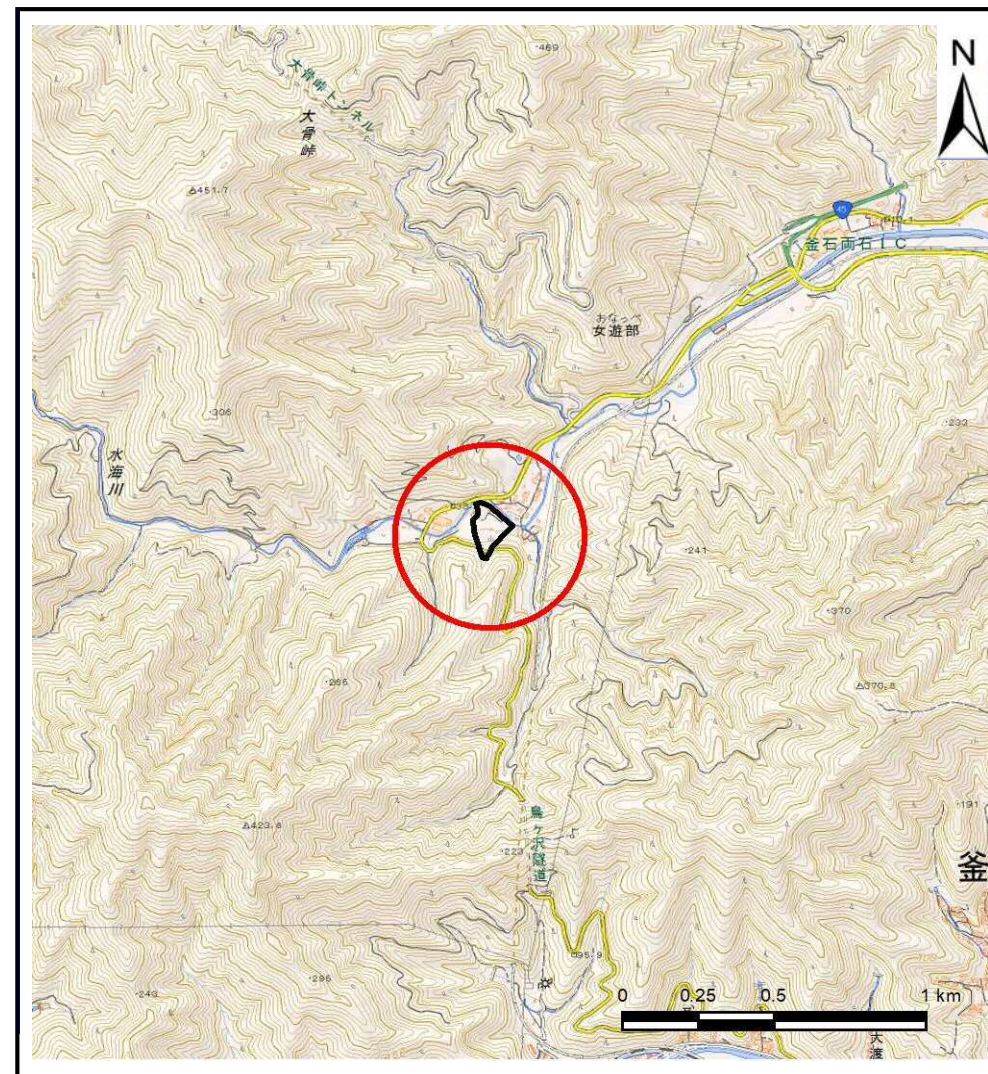
土砂災害防止に関する基礎調査(土石流)

表紙 位置,位置図

自然現象の種類	土石流
溪流番号	J139105
水系名	水海川
河川名	水海川
溪流名	女遊部南の沢(2)
所在地	釜石市両石町第4地割
調査機関	沿岸広域振興局土木部



位置図(S=1:200,000)



概況図(S=1:25,000)

国土地理院の数値地図200000(地図画像)『盛岡、一関』及び数値地図25000(地図画像)『小佐野、釜石』を掲載

土石流区域調査

様式3-1 危害のおそれのある土地、著しい危害のおそれのある土地の設定図

調査年度 平成29年度

溪流の位置	溪流番号	J139105	溪流名	女遊部南の沢(2)	所在地	釜石市両石町第4地割
-------	------	---------	-----	-----------	-----	------------



土石流区域調書

様式3-2 建築物に作用すると想定される衝撃に関する事項

調査年度 平成29年度

溪流の位置	溪流番号 <i>J139105</i>	溪流名 <i>女遊部南の沢(2)</i>	所在地 <i>釜石市両石町第4地割</i>
-------	------------------------	-------------------------	--------------------------

横断測線番号	土石流の高さh(m)	土石流の流体力Fd(kN/m ²)	建築物の耐力P2(kN/m ²)	横断測線番号	土石流の高さh(m)	土石流の流体力Fd(kN/m ²)	建築物の耐力P2(kN/m ²)
<i>No.0</i>	<i>0.62</i>	<i>31.05</i>	<i>11.35</i>				
<i>No.1</i>	<i>0.41</i>	<i>17.64</i>	<i>16.30</i>				
<i>No.2</i>	<i>0.33</i>	<i>12.33</i>	<i>20.09</i>				
<i>No.3</i>	<i>0.32</i>	<i>11.16</i>	<i>20.77</i>				
<i>No.4</i>	<i>0.32</i>	<i>11.24</i>	<i>20.84</i>				
<i>No.5</i>	<i>0.19</i>	<i>4.93</i>	<i>32.87</i>				
<i>No.6</i>	<i>0.19</i>	<i>5.08</i>	<i>33.35</i>				
<i>No.7</i>	<i>0.18</i>	<i>4.44</i>	<i>34.58</i>				
<i>No.8</i>	<i>0.15</i>	<i>2.88</i>	<i>41.28</i>				
<i>No.9</i>	<i>0.13</i>	<i>1.91</i>	<i>46.26</i>				
<i>No.10</i>	<i>0.13</i>	<i>1.49</i>	<i>48.04</i>				
<i>No.11</i>	<i>0.13</i>	<i>1.12</i>	<i>48.72</i>				