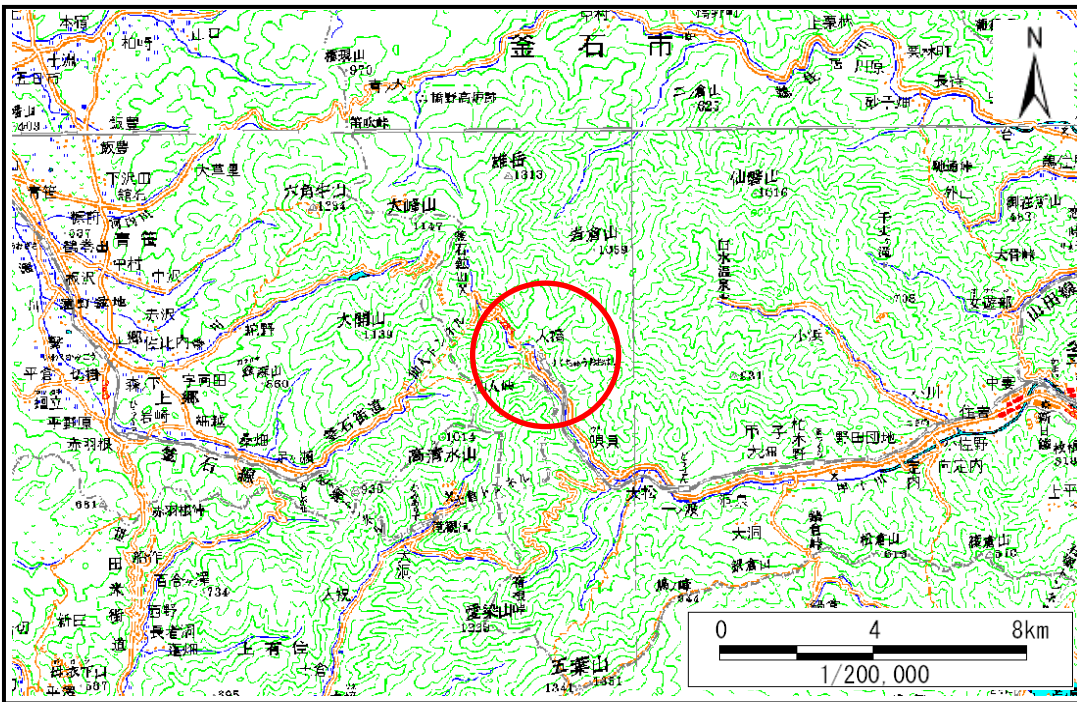


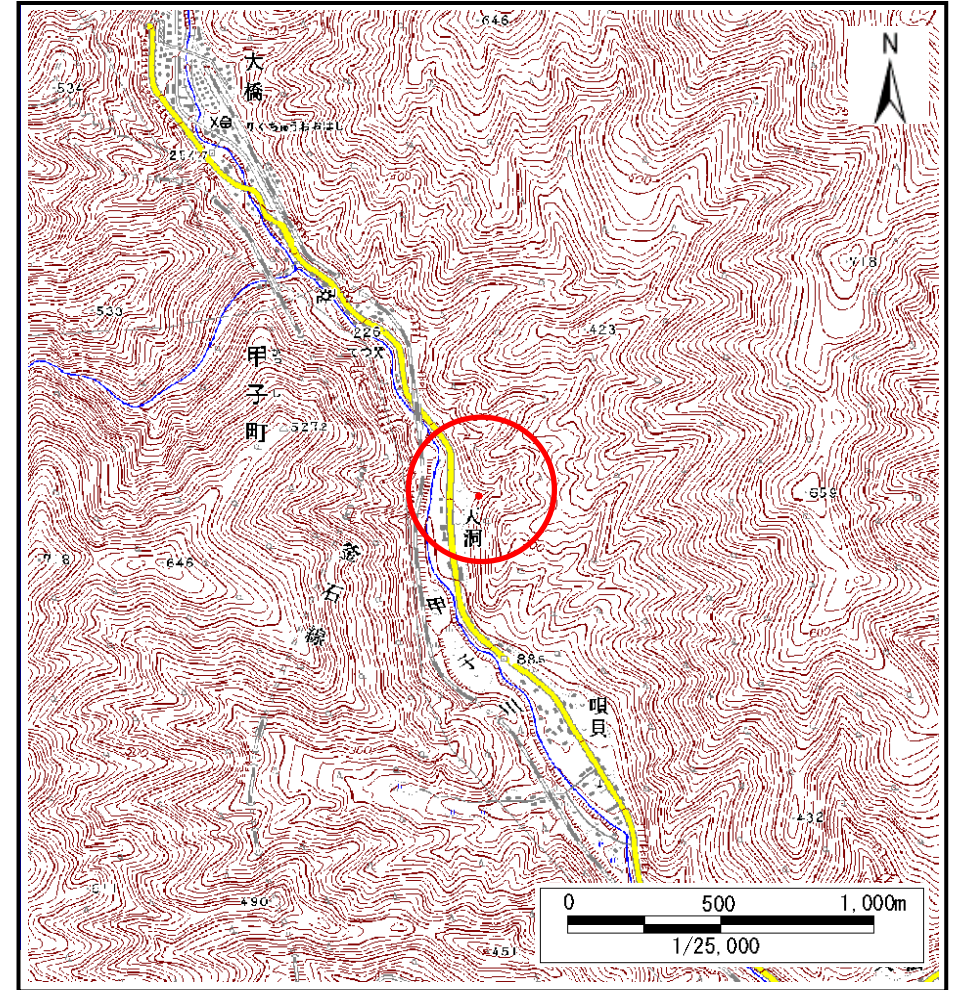
# 土砂災害防止に関する基礎調査(土石流)

表紙 位置,位置図

|         |               |
|---------|---------------|
| 自然現象の種類 | 土石流           |
| 溪流番号    | J138104       |
| 水系名     | 甲子川           |
| 河川名     | 甲子川           |
| 溪流名     | 天洞の沢(2)       |
| 所在地     | 岩手県釜石市甲子町第2地割 |
| 調査機関    | 沿岸広域振興局       |



位置図(S=1:200,000)



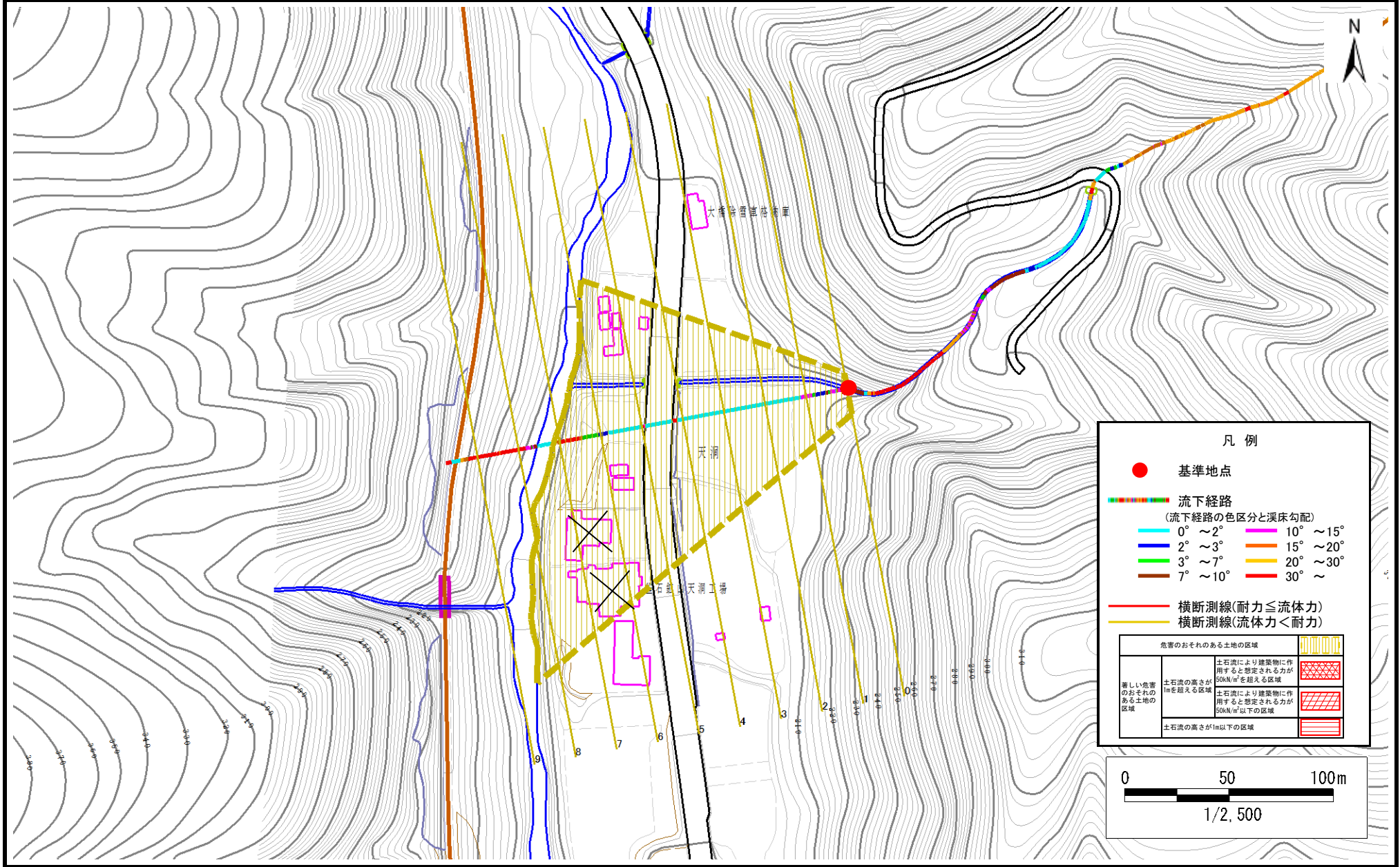
位置図(S=1:25,000)

# 土石流区域調査

様式3-1 危害のおそれのある土地、著しい危害のおそれのある土地の設定図

|      |               |
|------|---------------|
| 調査年度 | 平成28年度        |
| 所在地  | 岩手県釜石市甲子町第2地割 |

|       |      |         |     |         |     |               |
|-------|------|---------|-----|---------|-----|---------------|
| 溪流の位置 | 溪流番号 | J138104 | 溪流名 | 天洞の沢(2) | 所在地 | 岩手県釜石市甲子町第2地割 |
|-------|------|---------|-----|---------|-----|---------------|



**凡例**

- 基準地点
- 流下経路  
(流下経路の色区分と床勾配)  

|          |           |
|----------|-----------|
| 0° ~ 2°  | 10° ~ 15° |
| 2° ~ 3°  | 15° ~ 20° |
| 3° ~ 7°  | 20° ~ 30° |
| 7° ~ 10° | 30° ~     |
- 横断測線(耐力 ≤ 流体力)
- - 横断測線(流体力 < 耐力)

|   |                           |
|---|---------------------------|
| 危害のおそれのある土地の区域                                    |                           |
| 土石流により建築物に作用すると想定される力が 50kN/m <sup>2</sup> を超える区域 | [Red diagonal hatching]   |
| 土石流の高さが 1m を超える区域                                 | [Red diagonal hatching]   |
| 土石流により建築物に作用すると想定される力が 50kN/m <sup>2</sup> 以下の区域  | [Red horizontal hatching] |
| 土石流の高さが 1m 以下の区域                                  | [Red horizontal hatching] |

