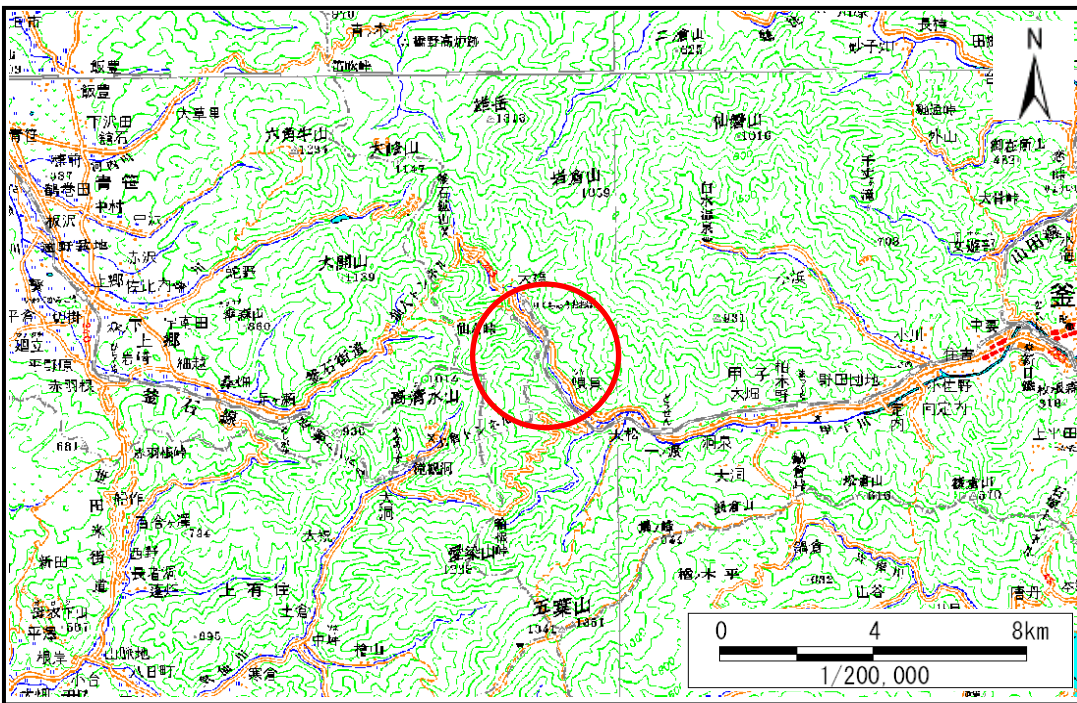


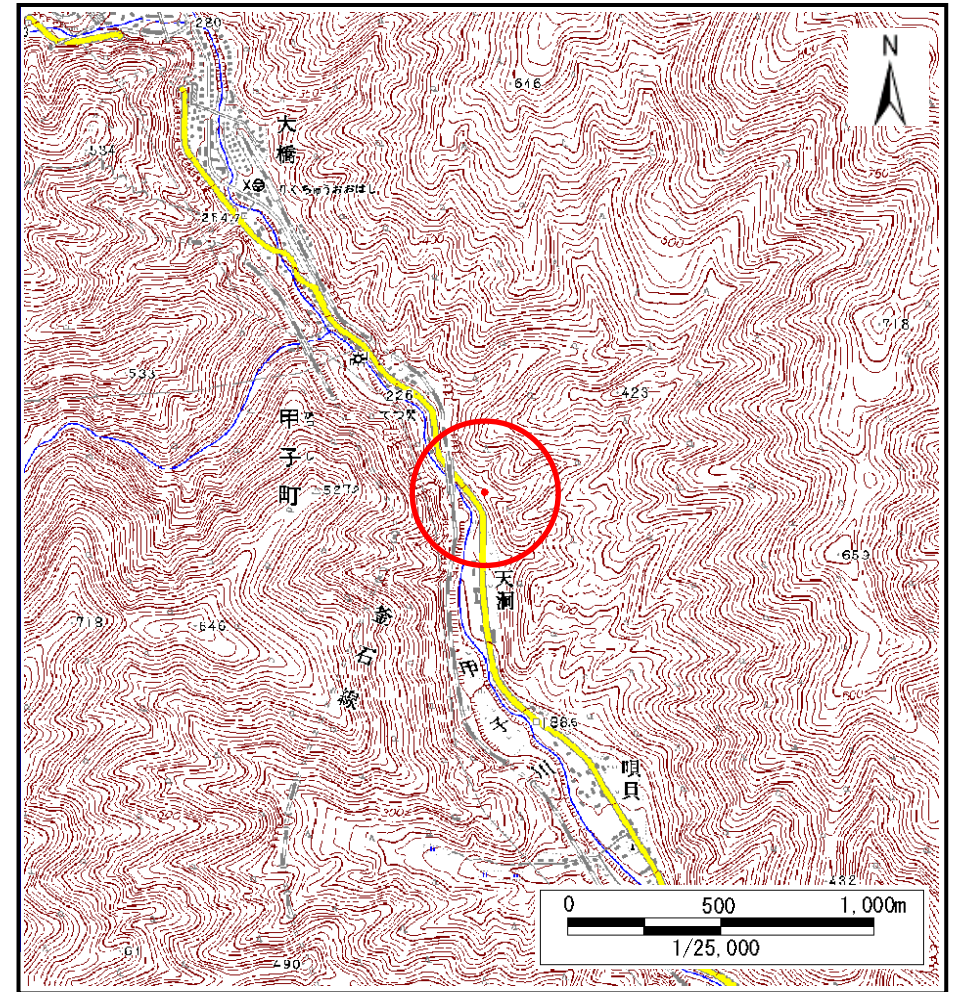
# 土砂災害防止に関する基礎調査(土石流)

表紙 位置,位置図

自然現象の種類	土石流
溪流番号	J138103
水系名	甲子川
河川名	甲子川
溪流名	天洞の沢
所在地	岩手県釜石市甲子町第2地割
調査機関	沿岸広域振興局



位置図(S=1:200,000)



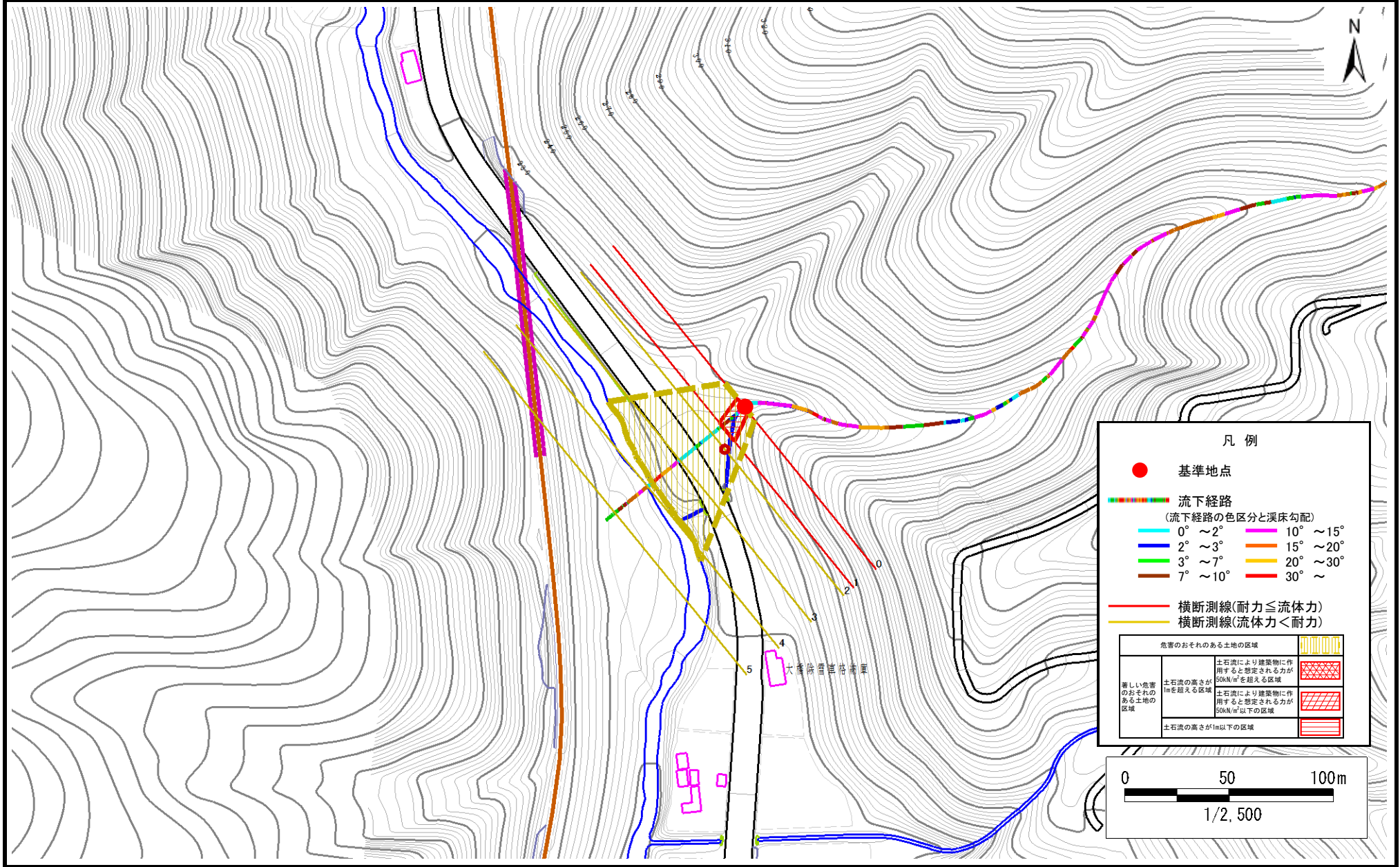
位置図(S=1:25,000)

# 土石流区域調査

様式3-1 危害のおそれのある土地、著しい危害のおそれのある土地の設定図

調査年度	平成28年度
所在地	岩手県釜石市甲子町第2地割

溪流の位置	溪流番号	J138103	溪流名	天洞の沢	所在地	岩手県釜石市甲子町第2地割
-------	------	---------	-----	------	-----	---------------



**凡例**

- 基準地点
- 流下経路  
(流下経路の色区分と溪床勾配)
 

0° ~ 2°	10° ~ 15°
2° ~ 3°	15° ~ 20°
3° ~ 7°	20° ~ 30°
7° ~ 10°	30° ~
- 横断測線(耐力 ≤ 流体力)
- 横断測線(流体力 < 耐力)

危害のおそれのある土地の区域		
著しい危害のおそれのある土地の区域	土石流により建築物に作用すると想定される力が 50kN/m <sup>2</sup> を超える区域	
	土石流により建築物に作用すると想定される力が 50kN/m <sup>2</sup> 以下の区域	
	土石流の高さが 1m 以下の区域	

