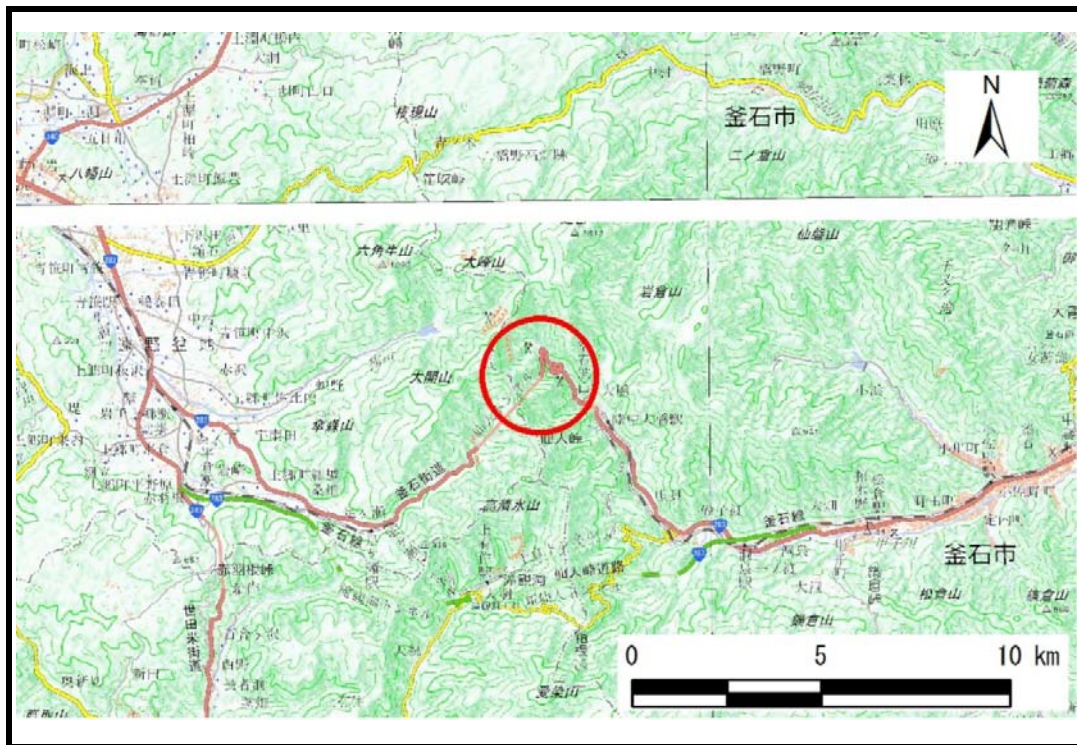


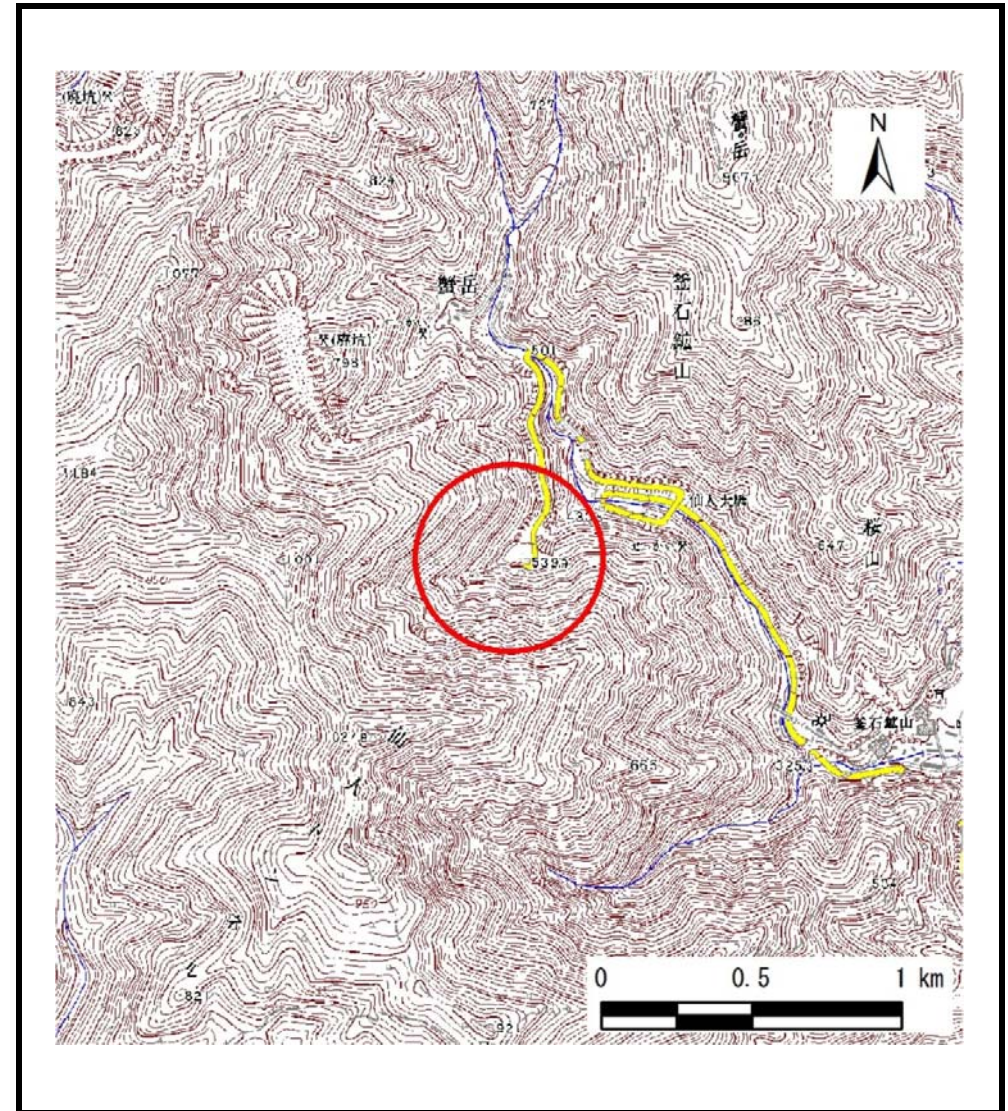
土砂災害防止に関する基礎調査(土石流)

表紙 位置,位置図

自然現象の種類	土石流
溪流番号	J138102
水系名	甲子川
河川名	甲子川
溪流名	蟹岳の沢(4)
所在地	釜石市甲子町第1地割
調査機関	沿岸広域振興局 土木部



位置図(S=1:200,000)



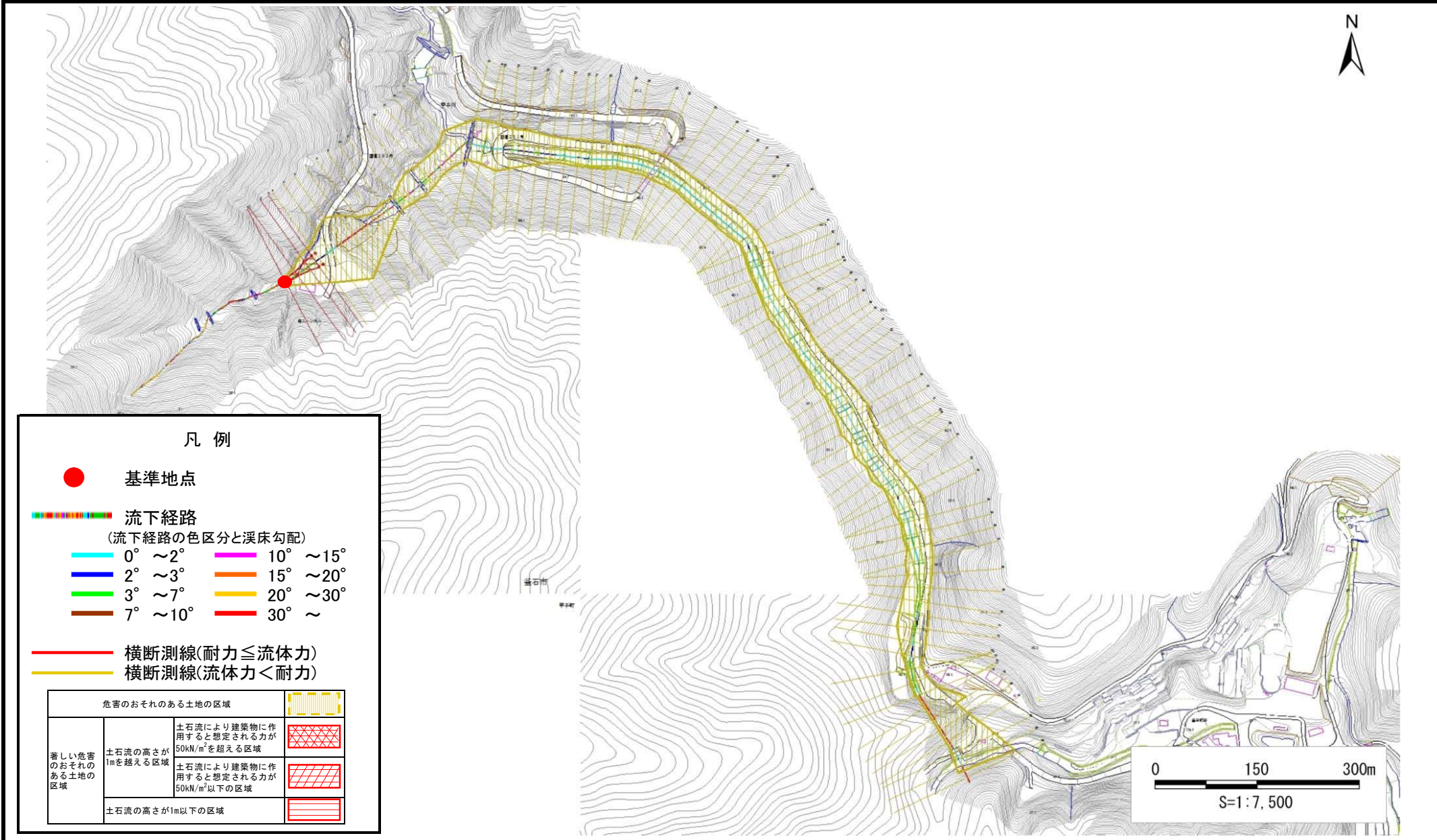
概況図(S=1:25,000)

土石流区域調査

様式3-1 危害のおそれのある土地、著しい危害のおそれのある土地の設定図

調査年度 平成30年度

溪流の位置	溪流番号	J138102	溪流名	蟹岳の沢(4)	蟹岳の沢(4)	釜石市甲子町第1地割
-------	------	---------	-----	---------	---------	------------



土石流区域調査

様式3-2 建築物に作用すると想定される衝撃に関する事項

調査年度	平成30年度
------	--------

溪流の位置	溪流番号	J138102	溪流名	蟹岳の沢(4)	所在地	釜石市甲子町第1地割	
横断測線番号	土石流の高さh(m)	土石流の流体力Fd(kN/m ²)	建築物の耐力P2(kN/m ²)	横断測線番号	土石流の高さh(m)	土石流の流体力Fd(kN/m ²)	建築物の耐力P2(kN/m ²)
No.0	0.79	47.86	9.28	No.27	0.26	2.30	25.17
No.1	0.75	42.09	9.64	No.28	0.23	2.76	27.45
No.2	0.41	17.23	16.28	No.29	0.26	2.11	24.98
No.3	0.42	16.51	15.97	No.30	0.25	2.25	25.71
No.4	0.30	9.70	21.71	No.31	0.27	1.75	24.33
No.5	0.19	3.66	33.70	No.32	0.27	1.66	24.10
No.6	0.18	3.85	34.54	No.33	0.26	1.79	24.99
No.7	0.34	9.78	19.41	No.34	0.25	1.88	25.60
No.8	0.26	8.56	25.08	No.35	0.26	1.80	25.07
No.9	0.26	8.59	25.12	No.36	0.25	1.86	25.44
No.10	0.25	8.95	25.61	No.37	0.26	1.77	24.85
No.11	0.30	12.05	21.67	No.38	0.26	1.77	24.83
No.12	0.25	9.44	26.26	No.39	0.27	1.65	24.07
No.13	0.24	9.80	26.74	No.40	0.26	1.84	25.38
No.14	0.24	10.16	27.20	No.41	0.26	1.78	24.98
No.15	0.23	10.47	27.59	No.42	0.25	1.94	25.98
No.16	0.23	10.38	27.48	No.43	0.26	1.83	25.26
No.17	0.24	9.67	26.57	No.44	0.27	1.71	24.49
No.18	0.27	8.01	24.29	No.45	0.26	1.78	24.99
No.19	0.27	8.11	24.44	No.46	0.27	1.70	24.43
No.20	0.28	7.21	23.12	No.47	0.26	1.74	24.70
No.21	0.29	6.98	22.76	No.48	0.26	1.76	24.81
No.22	0.29	6.64	22.24	No.49	0.25	1.88	25.64
No.23	0.28	5.58	23.21	No.50	0.26	1.80	25.06
No.24	0.26	4.00	24.78	No.51	0.26	1.84	25.37
No.25	0.26	3.19	25.30	No.52	0.26	1.74	24.69
No.26	0.26	2.42	25.26	No.53	0.26	1.84	25.38