

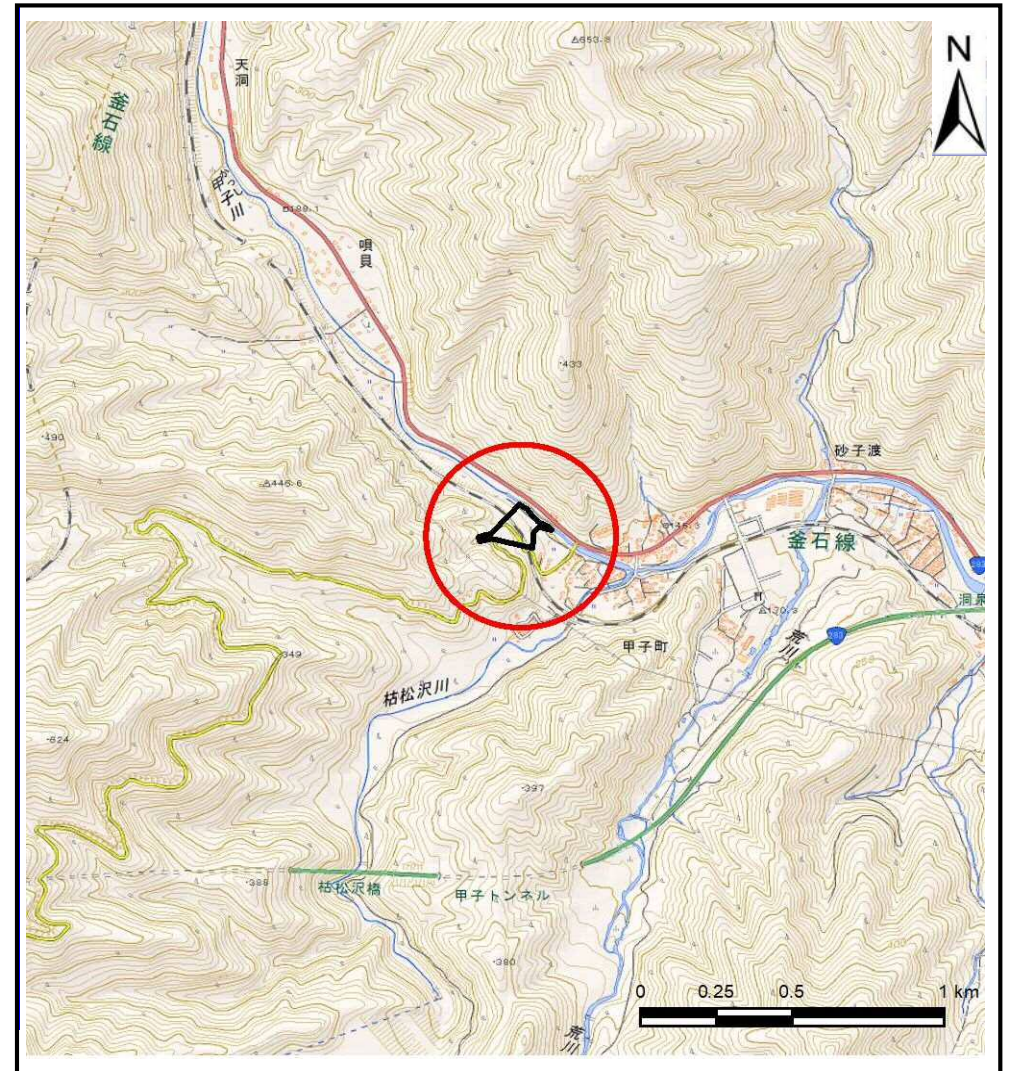
土砂災害防止に関する基礎調査(土石流)

表紙 位置,位置図

自然現象の種類	土石流
溪流番号	J138101
水系名	甲子川
河川名	甲子川
溪流名	枯松沢
所在地	釜石市甲子町第3地割
調査機関	沿岸広域振興局土木部



位置図(S=1:200,000)



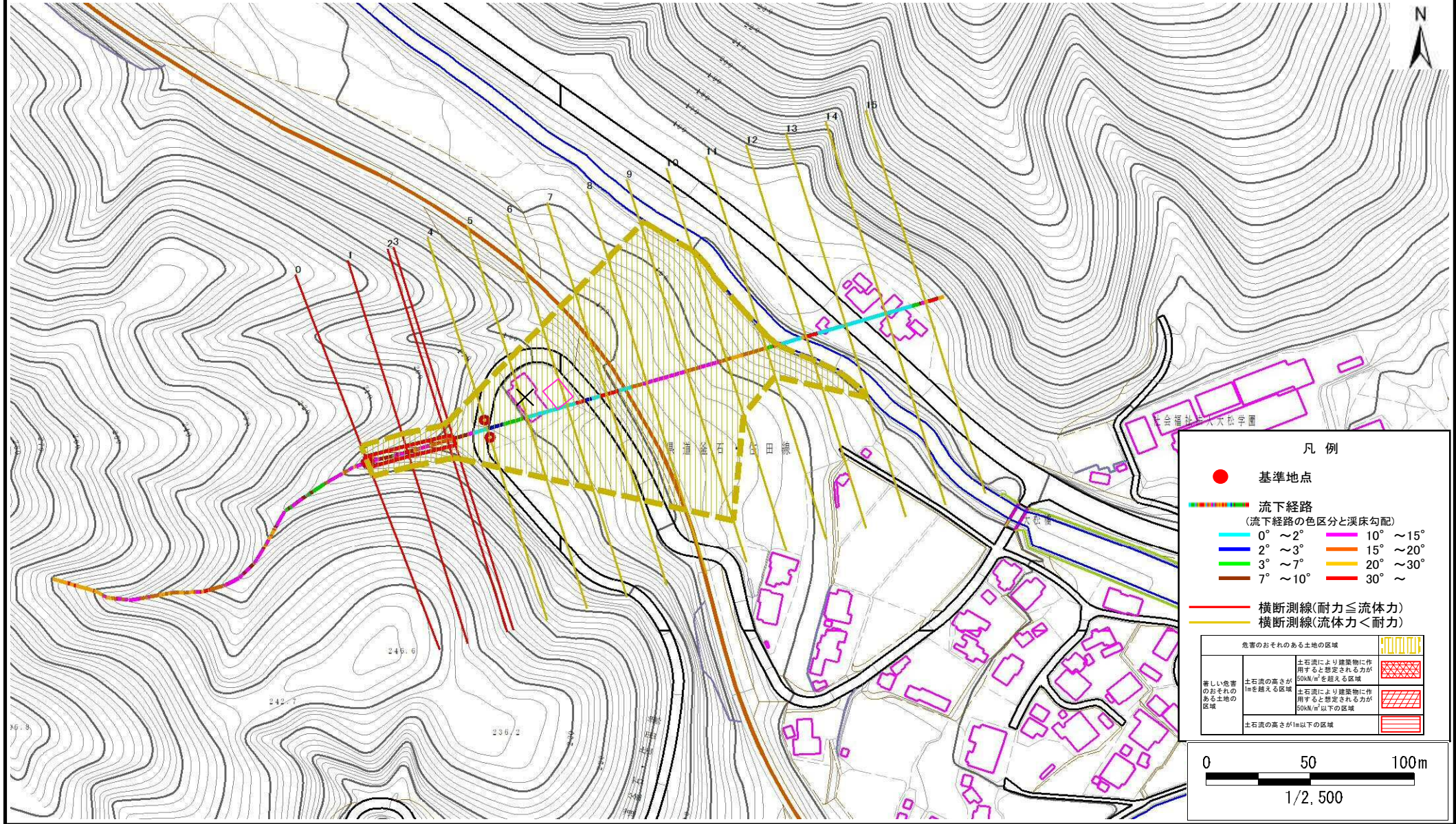
概況図(S=1:25,000)

国土地理院の数値地図200000(地図画像)『盛岡、一関』及び数値地図25000(地図画像)『陸中大橋、五葉山、小佐野、小白浜』を掲載

土石流区域調査

様式3-1 危害のおそれのある土地、著しい危害のおそれのある土地の設定図

調査年度	平成29年度
溪流の位置	溪流番号 J138101
溪流名	枯松沢
所在地	釜石市甲子町第3地割



土石流区域調査書

様式3-2 建築物に作用すると想定される衝撃に関する事項

調査年度 平成29年度

溪流の位置	溪流番号	J138101	溪流名	枯松沢	所在地	釜石市甲子町第3地割
-------	------	---------	-----	-----	-----	------------

横断測線番号	土石流の高さh(m)	土石流の流体力Fd(kN/m ²)	建築物の耐力P2(kN/m ²)	横断測線番号	土石流の高さh(m)	土石流の流体力Fd(kN/m ²)	建築物の耐力P2(kN/m ²)
No.0	0.54	25.12	12.72				
No.1	0.57	25.64	12.18				
No.2	0.52	21.16	13.26				
No.3	0.49	19.31	13.94				
No.4	0.27	7.89	24.27				
No.5	0.24	6.45	26.84				
No.6	0.19	3.60	33.95				
No.7	0.19	3.65	34.19				
No.8	0.18	3.70	34.40				
No.9	0.19	3.67	34.28				
No.10	0.18	3.77	34.71				
No.11	0.18	3.85	35.07				
No.12	0.18	3.77	34.73				
No.13	0.17	2.52	37.16				
No.14	0.17	2.22	37.94				
No.15	0.16	1.70	38.82				