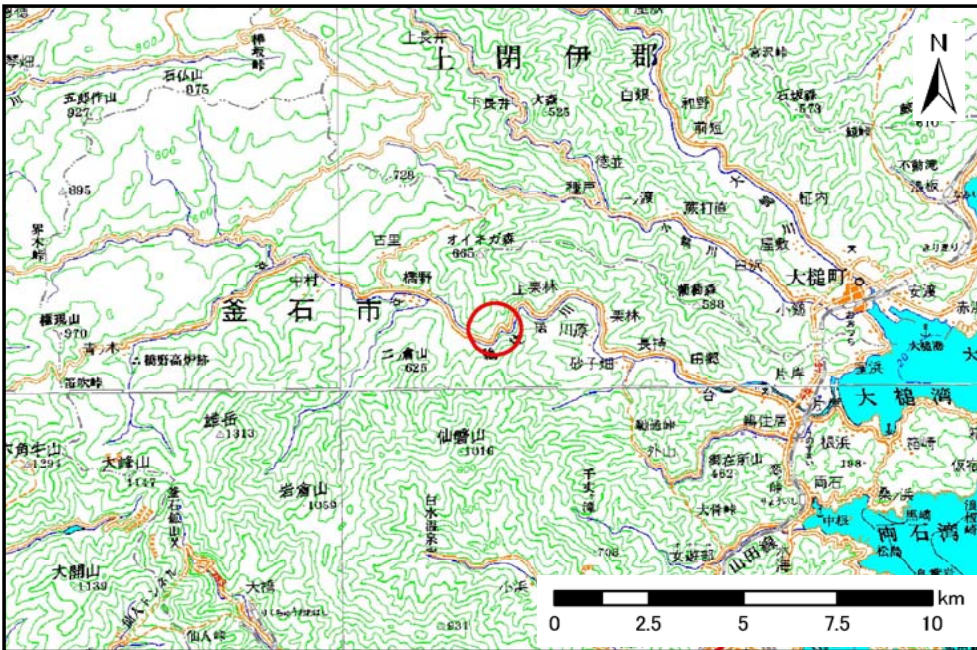


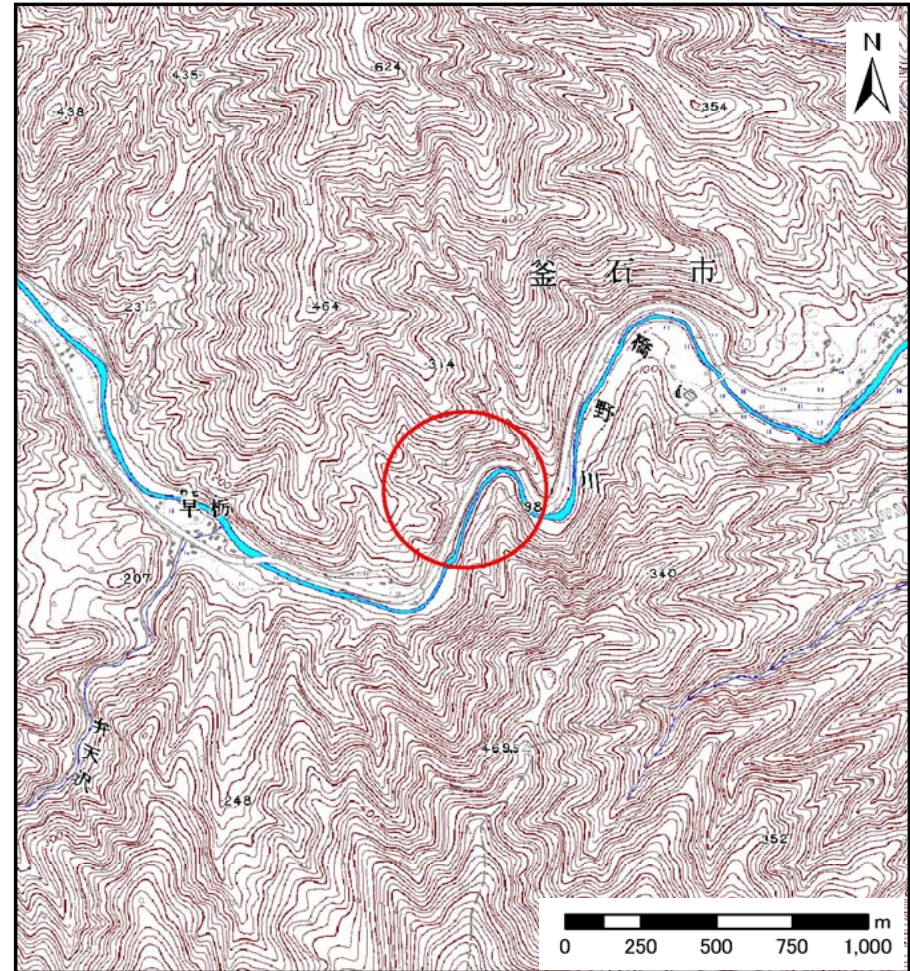
# 土砂災害防止に関する基礎調査(土石流)

表紙 位置位置図

自然現象の種類	土石流
溪流番号	J128209
水系名	鶉住居川
河川名	鶉住居川
溪流名	早栃東の沢(2)
所在地	岩手県釜石市橋野町第43地割
調査機関	沿岸広域振興局



位置図(S=1:200,000)



概況図(S=1:25,000)

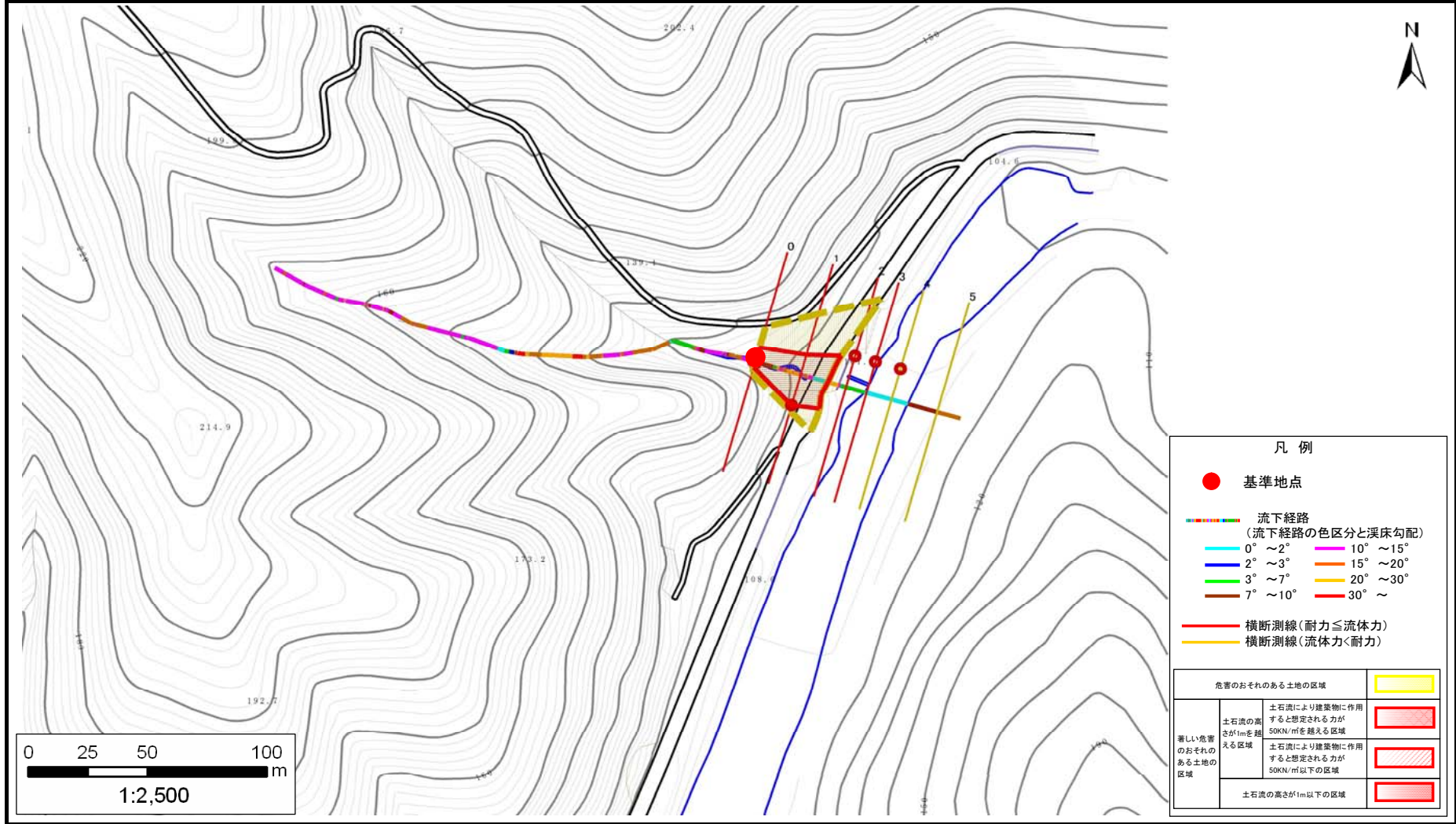


# 土石流区域調査

様式3-1 危害のおそれのある土地、著しい危害のおそれのある土地の設定図

調査年度	平成23年度
所在地	岩手県釜石市橋野町第43地割

溪流の位置	溪流番号	J128209	溪流名	早坂東の沢(2)	所在地	岩手県釜石市橋野町第43地割
-------	------	---------	-----	----------	-----	----------------



凡例	
<span style="color: red;">●</span>	基準地点
<span style="color: cyan;">—</span> <span style="color: blue;">—</span> <span style="color: green;">—</span> <span style="color: brown;">—</span> <span style="color: orange;">—</span> <span style="color: red;">—</span> <span style="color: pink;">—</span>	流下経路 (流下経路の色区分と渓床勾配)
<span style="color: cyan;">—</span>	0° ~ 2°
<span style="color: blue;">—</span>	2° ~ 3°
<span style="color: green;">—</span>	3° ~ 7°
<span style="color: brown;">—</span>	7° ~ 10°
<span style="color: orange;">—</span>	10° ~ 15°
<span style="color: red;">—</span>	15° ~ 20°
<span style="color: pink;">—</span>	20° ~ 30°
<span style="color: red;">—</span>	30° ~
<span style="color: red;">—</span>	横断測線(耐力 ≤ 流体力)
<span style="color: orange;">—</span>	横断測線(流体力 < 耐力)
危害のおそれのある土地の区域	
土石流の高さが1mを超える区域	土石流により建築物に作用すると想定される力が50kN/mを超える区域
著しい危害のおそれのある土地の区域	土石流により建築物に作用すると想定される力が50kN/m以下の区域
	土石流の高さが1m以下の区域

