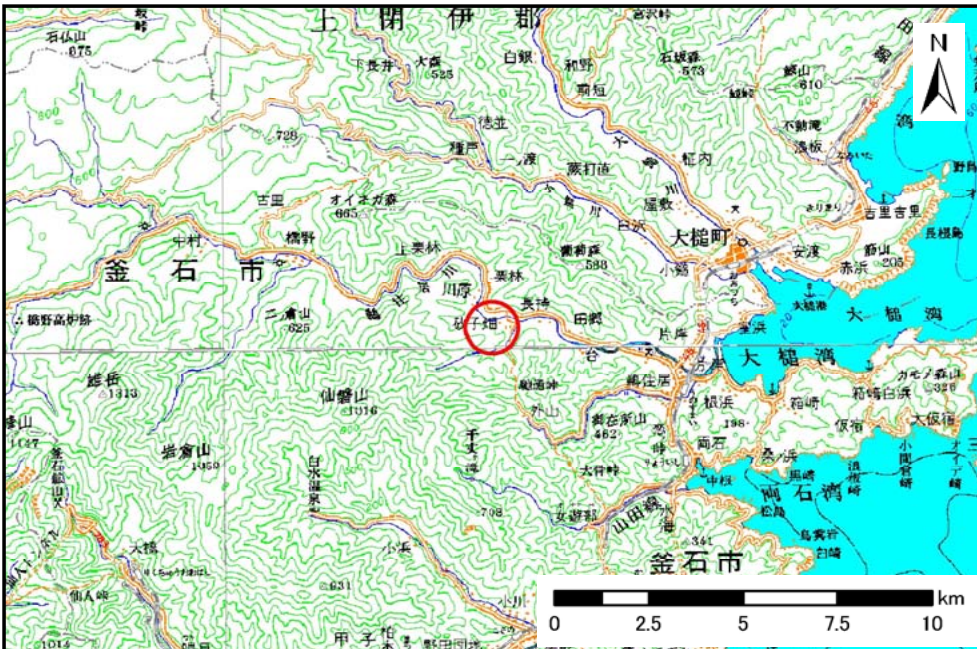


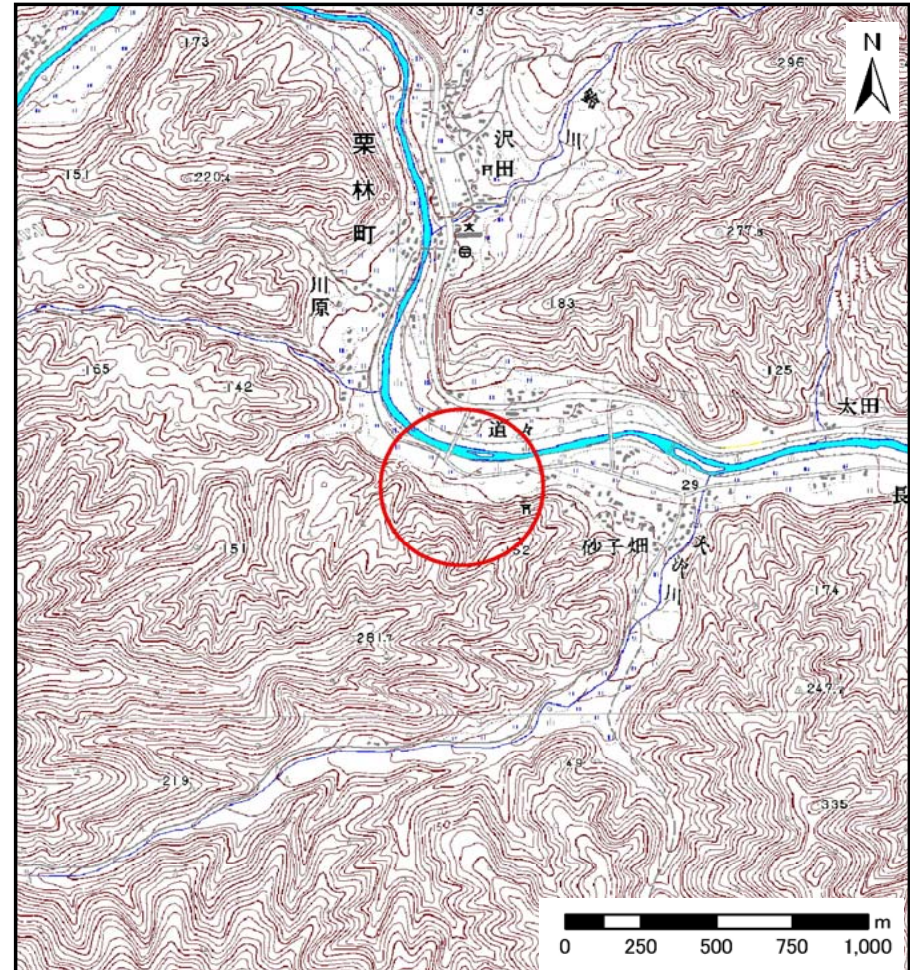
土砂災害防止に関する基礎調査(土石流)

表紙 位置位置図

自然現象の種類	土石流
溪流番号	J128203
水系名	鶉住居川
河川名	鶉住居川
溪流名	砂子畑の沢(5)
所在地	岩手県釜石市栗林町第19地割
調査機関	沿岸広域振興局



位置図(S=1:200,000)



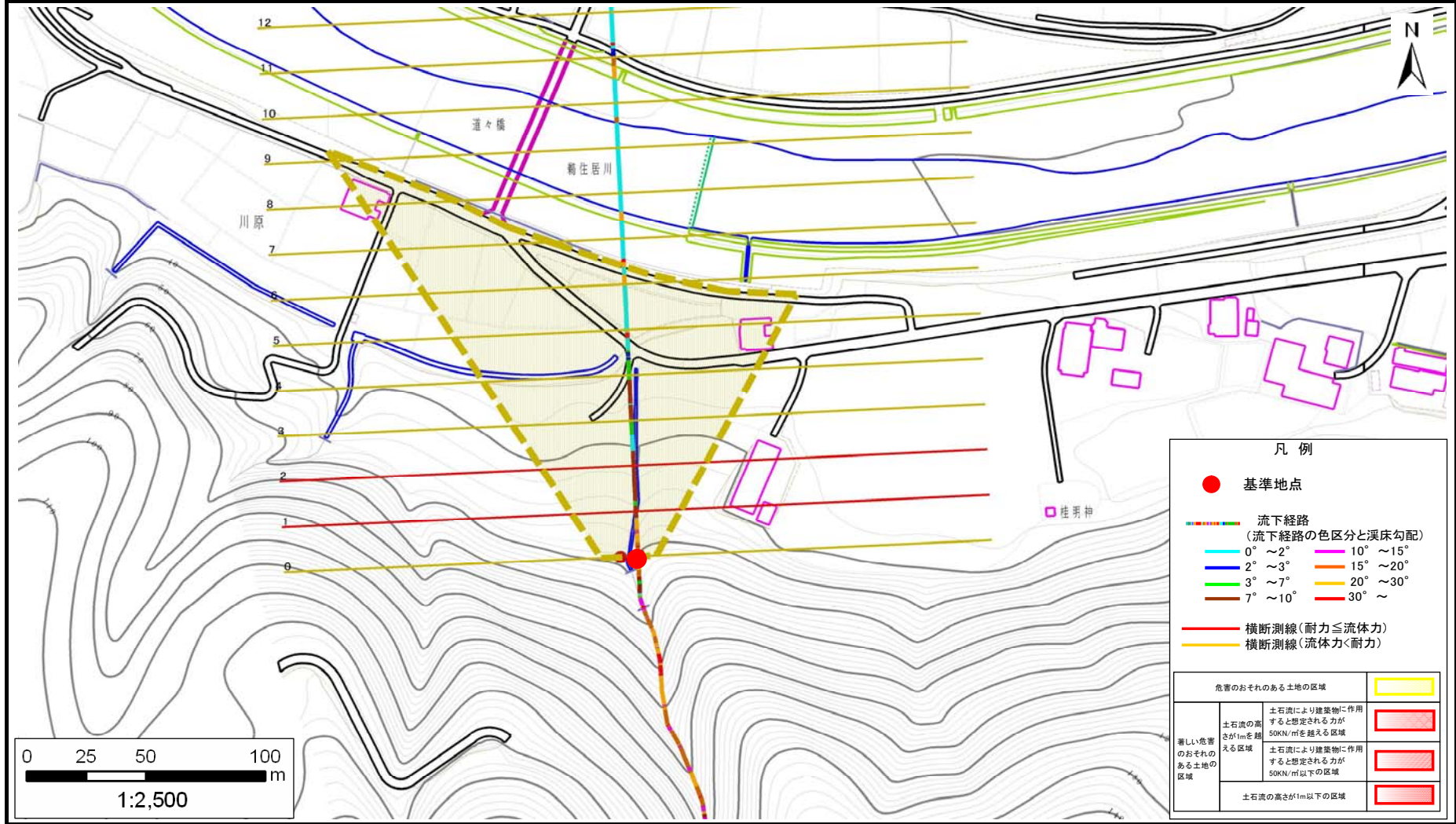
概況図(S=1:25,000)

土石流区域調査

様式3-1 危害のおそれのある土地、著しい危害のおそれのある土地の設定図

調査年度 平成23年度

溪流の位置	溪流番号	J128203	溪流名	砂子畑の沢(5)	所在地	岩手県釜石市栗林町第19地割
-------	------	---------	-----	----------	-----	----------------



凡例

- 基準地点
- 流下経路
(流下経路の色区分と渓床勾配)

	0° ~ 2°		10° ~ 15°
	2° ~ 3°		15° ~ 20°
	3° ~ 7°		20° ~ 30°
	7° ~ 10°		30° ~
- 横断測線 (耐力 ≤ 流体力)
- 横断測線 (流体力 < 耐力)

危害のおそれのある土地の区域		
著しい危害のおそれのある土地の区域	土石流により建築物に作用する想定される力が50KN/mを超える区域	
	土石流により建築物に作用する想定される力が50KN/m以下の区域	
	土石流の高さが1mを超える区域	
	土石流の高さが1m以下の区域	

土 石 流 区 域 調 書

様式3-2 建築物に作用すると想定される衝撃に関する事項

調査年度	平成23年度
所在地 岩手県釜石市栗林町第19地割	

溪 流 の 位 置		渓流番号 J128203	渓流名 砂子畑の沢(5)	所在地		岩手県釜石市栗林町第19地割	
横断測線番号	土石流の高さh(m)	土石流の流体力Fd(kN/m ²)	建築物の耐力P2(kN/m ²)	横断測線番号	土石流の高さh(m)	土石流の流体力Fd(kN/m ²)	建築物の耐力P2(kN/m ²)
No.0	0.32	15.69	20.36				
No.1	0.55	32.05	12.67				
No.2	0.71	43.25	10.07				
No.3	0.34	14.59	19.67				
No.4	0.34	13.95	19.27				
No.5	0.35	13.44	18.93				
No.6	0.23	6.66	27.69				
No.7	0.17	3.62	36.83				
No.8	0.14	1.92	44.11				
No.9	0.14	1.24	45.78				
No.10	0.14	0.93	45.04				
No.11	0.17	0.45	38.19				
No.12	0.17	0.38	36.19				
No.13	0.21	0.24	30.64				