

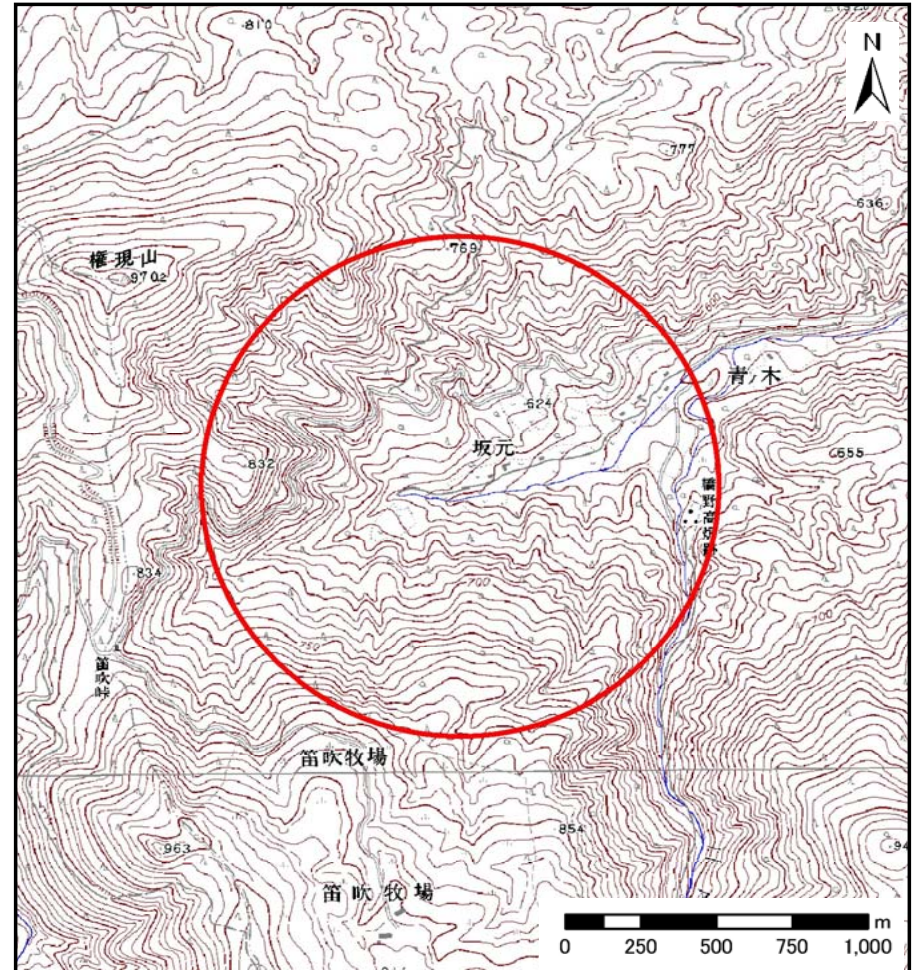
土砂災害防止に関する基礎調査(土石流)

表紙 位置,位置図

自然現象の種類	土石流
溪流番号	J127301
水系名	鵜住居川
河川名	青ノ木川
溪流名	坂元の沢(2)
所在地	岩手県釜石市橋野町第1地割
調査機関	沿岸広域振興局



位置図(S=1:200,000)

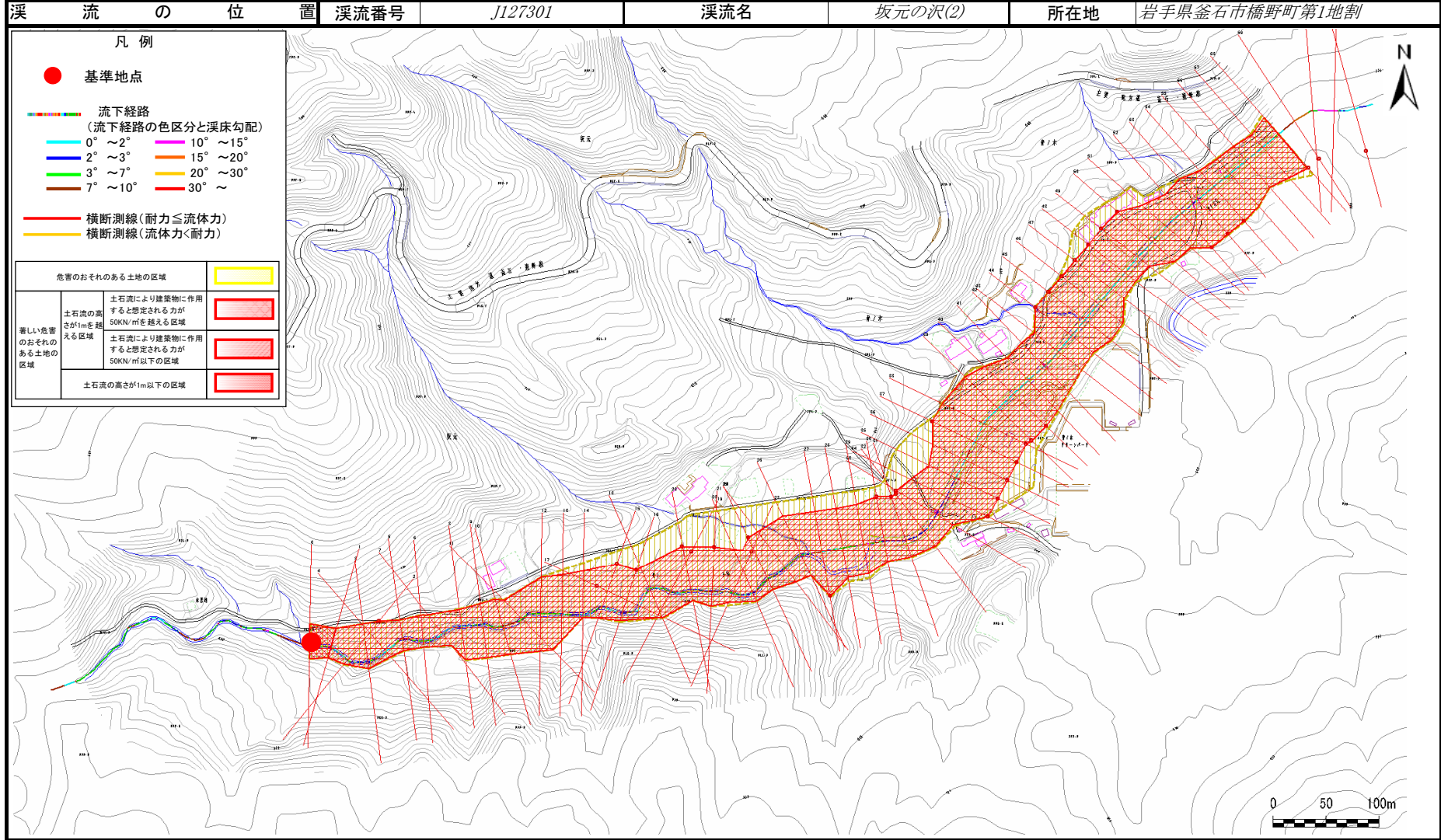


概況図(S=1:25,000)

土石流区域調査

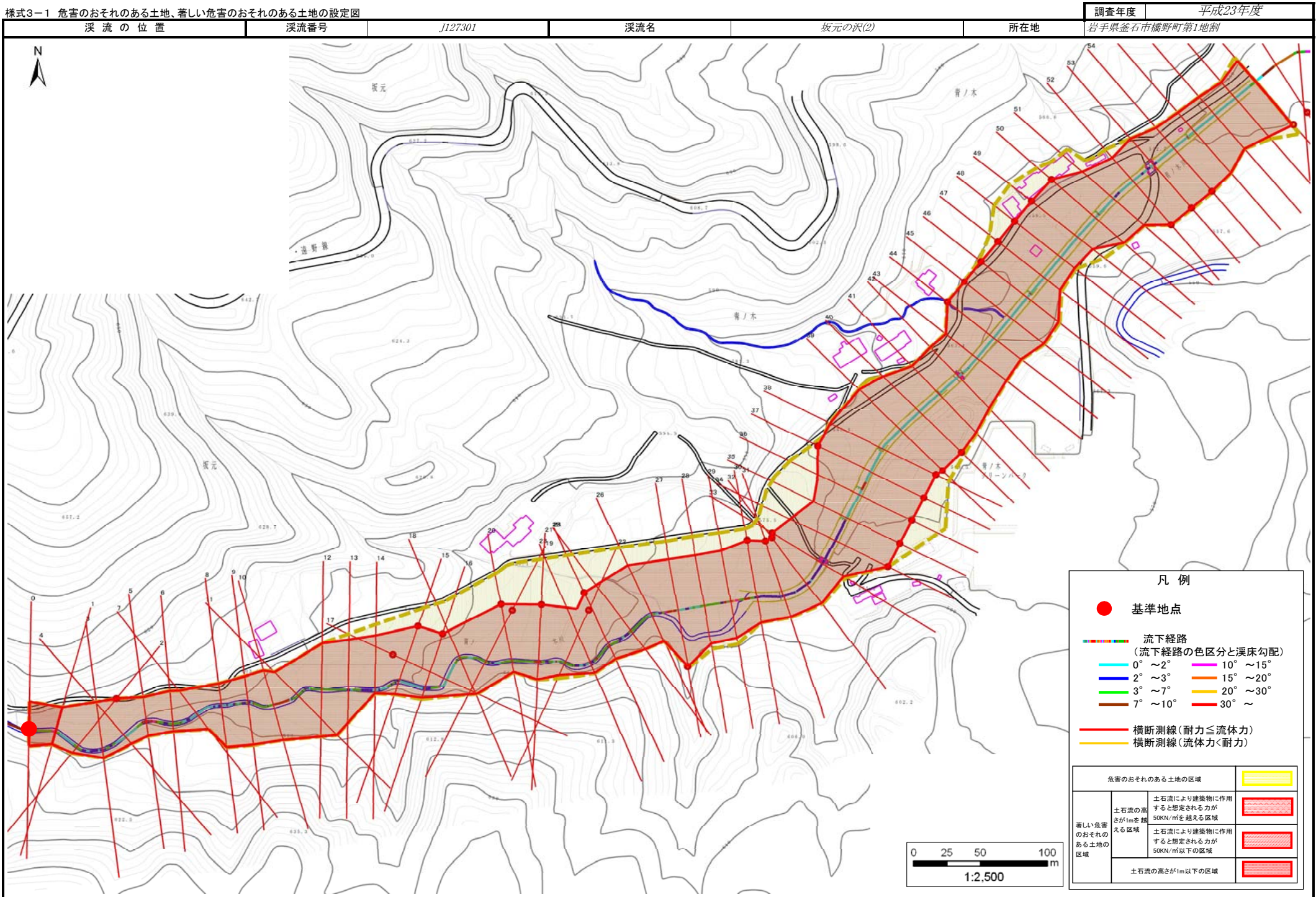
様式3-1 危害のおそれのある土地、著しい危害のおそれのある土地の設定図

調査年度	平成23年度
所在地	岩手県釜石市橋野町第1地割



土石流区域調書

様式3-1 危害のおそれのある土地、著しい危害のおそれのある土地の設定図



土石流区域調査

様式3-2 建築物に作用すると想定される衝撃に関する事項

調査年度 平成23年度

溪流の位置	溪流番号	J127301	溪流名	坂元の沢(2)	所在地	岩手県釜石市橋野町第1地割	
横断測線番号	土石流の高さh(m)	土石流の流体力Fd(kN/m ²)	建築物の耐力P2(kN/m ²)	横断測線番号	土石流の高さh(m)	土石流の流体力Fd(kN/m ²)	建築物の耐力P2(kN/m ²)
No.0	2.75	49.19	4.50	No.27	1.71	13.60	5.29
No.1	2.98	55.92	4.50	No.28	2.00	16.50	4.89
No.2	1.48	22.16	5.77	No.29	1.98	17.15	4.91
No.3	2.64	48.21	4.51	No.30	1.61	15.43	5.48
No.4	2.79	46.57	4.50	No.31	1.65	14.67	5.40
No.5	3.02	49.08	4.50	No.32	1.68	14.16	5.35
No.6	2.94	47.80	4.50	No.33	1.69	13.93	5.32
No.7	2.67	40.42	4.51	No.34	1.74	13.01	5.24
No.8	2.28	29.35	4.66	No.35	1.72	13.36	5.28
No.9	2.23	24.97	4.69	No.36	1.74	12.88	5.24
No.10	2.21	22.15	4.70	No.37	1.60	15.24	5.49
No.11	1.99	18.37	4.91	No.38	1.59	15.53	5.53
No.12	2.52	25.78	4.54	No.39	1.65	14.37	5.40
No.13	2.44	25.28	4.57	No.40	1.77	12.16	5.19
No.14	2.50	26.06	4.55	No.41	2.05	14.69	4.85
No.15	1.67	14.76	5.37	No.42	2.12	16.06	4.77
No.16	1.71	13.38	5.29	No.43	2.23	18.11	4.69
No.17	1.71	13.51	5.30	No.44	1.74	12.88	5.25
No.18	2.35	21.26	4.61	No.45	1.79	12.17	5.17
No.19	1.66	14.53	5.39	No.46	1.78	12.23	5.18
No.20	1.66	14.40	5.37	No.47	1.77	12.32	5.19
No.21	1.67	14.27	5.36	No.48	1.80	11.89	5.15
No.22	1.66	14.45	5.38	No.49	1.80	11.94	5.15
No.23	2.52	24.72	4.54	No.50	1.79	11.97	5.16
No.24	1.63	14.99	5.44	No.51	2.13	17.19	4.77
No.25	2.38	25.17	4.60	No.52	1.75	12.65	5.23
No.26	1.95	20.04	4.94	No.53	1.78	12.19	5.18

土 石 流 区 域 調 書

様式3-2 建築物に作用すると想定される衝撃に関する事項

調査年度 平成23年度

溪流の位置	溪流番号 <i>J127301</i>	溪流名 <i>坂元の沢(2)</i>	所在地 <i>岩手県釜石市橋野町第1地割</i>
-------	------------------------	-----------------------	-----------------------------

横断測線番号	土石流の高さh(m)	土石流の流体力Fd(kN/m ²)	建築物の耐力P2(kN/m ²)	横断測線番号	土石流の高さh(m)	土石流の流体力Fd(kN/m ²)	建築物の耐力P2(kN/m ²)
<i>No.54</i>	<i>1.78</i>	<i>12.20</i>	<i>5.18</i>				
<i>No.55</i>	<i>2.14</i>	<i>17.56</i>	<i>4.76</i>				
<i>No.56</i>	<i>2.35</i>	<i>19.84</i>	<i>4.62</i>				
<i>No.57</i>	<i>2.37</i>	<i>17.86</i>	<i>4.60</i>				
<i>No.58</i>	<i>1.90</i>	<i>10.37</i>	<i>5.01</i>				
<i>No.59</i>	<i>2.14</i>	<i>7.58</i>	<i>4.76</i>				
<i>No.60</i>	<i>2.24</i>	<i>15.74</i>	<i>4.68</i>				
<i>No.61</i>	<i>2.48</i>	<i>21.40</i>	<i>4.56</i>				
<i>No.62</i>	<i>1.65</i>	<i>13.11</i>	<i>5.40</i>				