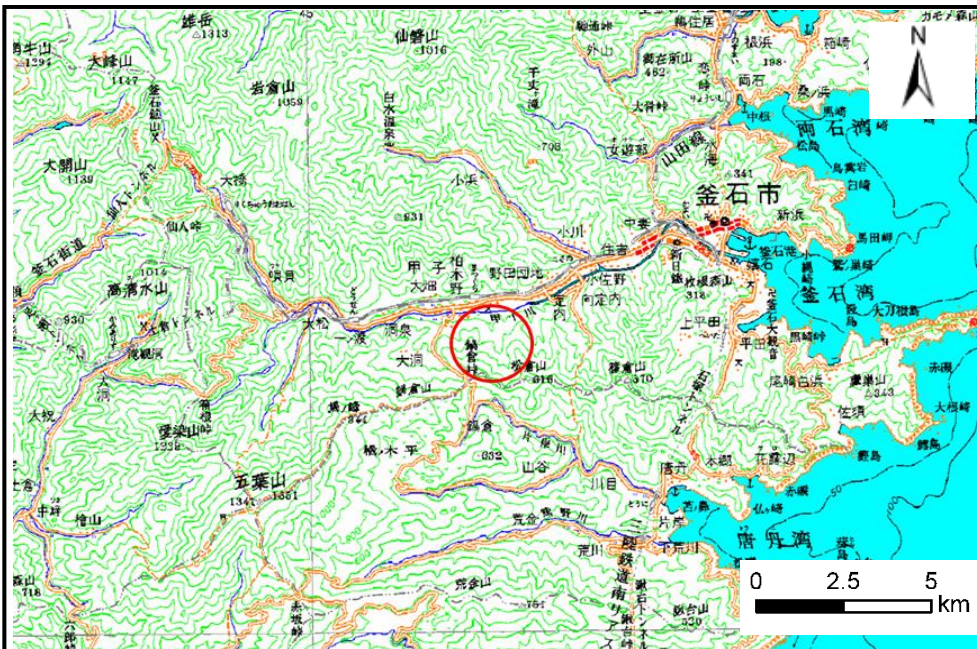


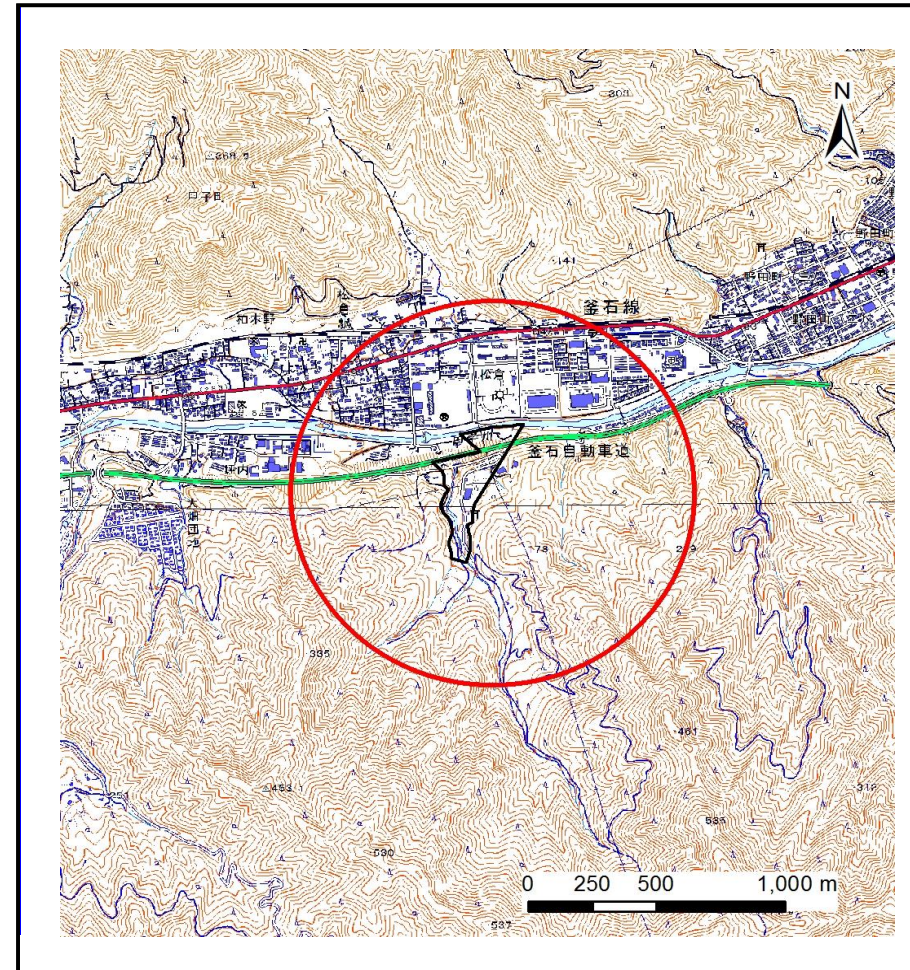
# 土砂災害防止に関する基礎調査(土石流)

表紙 位置,位置図

自然現象の種類	土石流
溪流番号	B149118-4
水系名	甲子川
河川名	甲子川
溪流名	松倉の沢(3)-4
所在地	釜石市甲子町第10地割
調査機関	沿岸広域振興局土木部



位置図(S=1:200,000)



概況図(S=1:25,000)

国土地理院の数値地図『盛岡、一関』及び数値地図25000『釜石、大槌、小佐野、平田』を掲載

岩手県

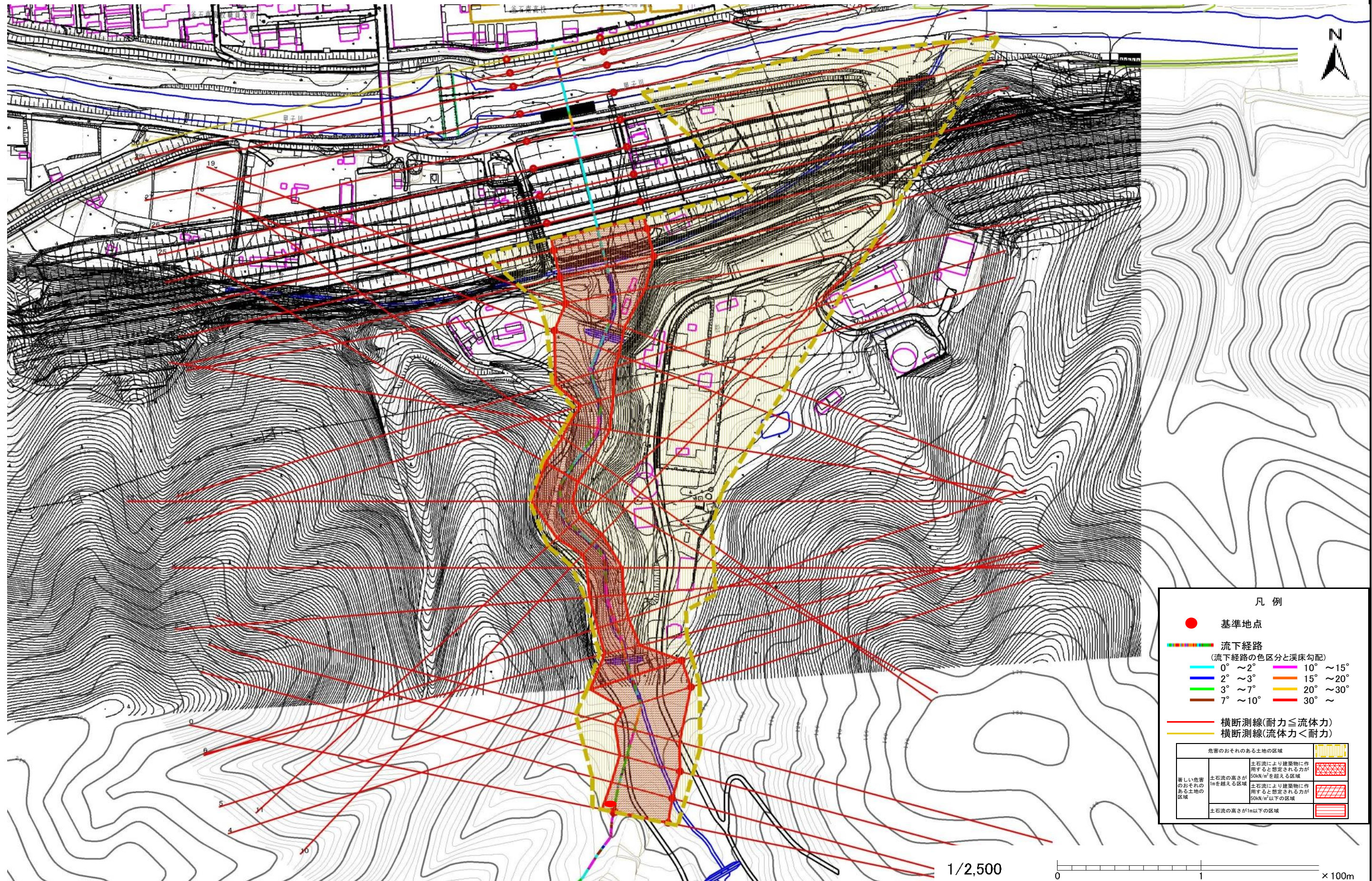


# 土石流区域調書

様式3-1 危害のおそれのある土地、著しい危害のおそれのある土地の設定図

調査年度 令和元年度

溪流の位置	溪流番号	B149118-4	溪流名	松倉の沢(3)-4	所在地	釜石市甲子町第10地割
-------	------	-----------	-----	-----------	-----	-------------





## 土石流区域調査書

様式3-2 建築物に作用すると想定される衝撃に関する事項

調査年度 令和元年度

渓流の位置 渓流番号 B149118-4 渓流名 松倉の沢(3)-4 所在地 釜石市甲子町第10地割

横断測線番号	土石流の高さh(m)	土石流の流体力Fd(kN/m <sup>2</sup> )	建築物の耐力P2(kN/m <sup>2</sup> )	横断測線番号	土石流の高さh(m)	土石流の流体力Fd(kN/m <sup>2</sup> )	建築物の耐力P2(kN/m <sup>2</sup> )
No.0	1.15	26.25	6.89	No.27	1.30	11.04	6.29
No.1	1.14	24.55	6.92	No.28	1.37	10.03	6.08
No.2	1.14	23.44	6.94	No.29	1.47	8.41	5.80
No.3	1.53	32.89	5.64	No.30	2.74	1.99	4.50
No.4	1.13	23.80	6.94				
No.5	1.15	23.21	6.88				
No.6	2.13	57.59	4.77				
No.7	2.23	66.78	4.69				
No.8	2.11	65.50	4.78				
No.9	2.07	63.65	4.82				
No.10	2.41	73.92	4.58				
No.11	2.33	65.69	4.63				
No.12	1.97	52.98	4.92				
No.13	2.09	56.25	4.80				
No.14	2.13	45.82	4.77				
No.15	2.01	44.84	4.88				
No.16	2.30	49.58	4.64				
No.17	1.63	24.15	5.44				
No.18	1.29	13.79	6.33				
No.19	1.20	15.95	6.66				
No.20	1.21	15.64	6.62				
No.21	1.23	15.19	6.55				
No.22	1.25	14.78	6.48				
No.23	1.30	13.45	6.31				
No.24	1.30	13.25	6.29				
No.25	1.35	11.31	6.14				
No.26	1.43	9.21	5.91				