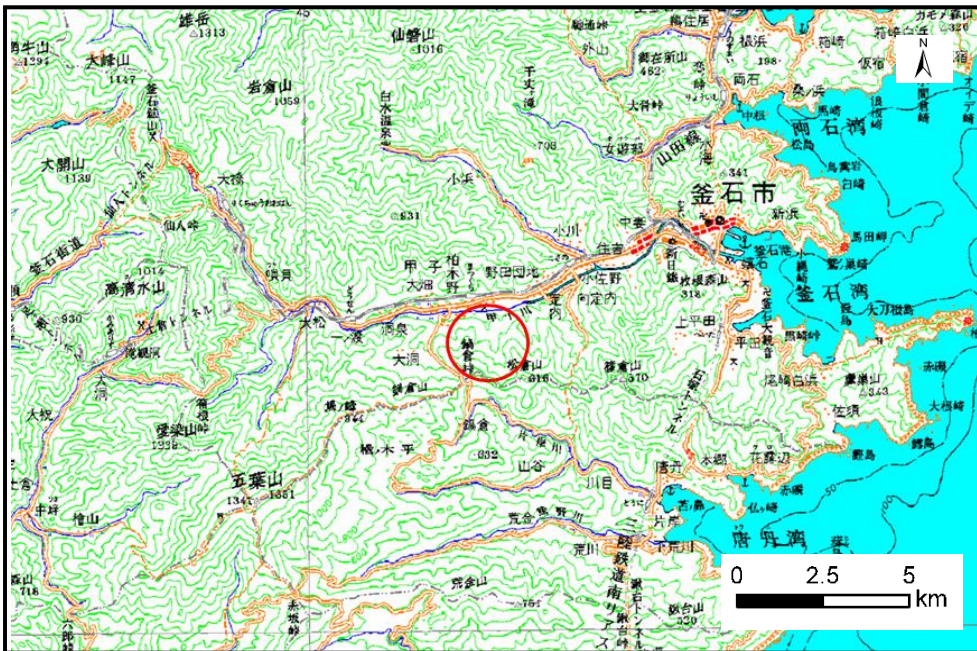


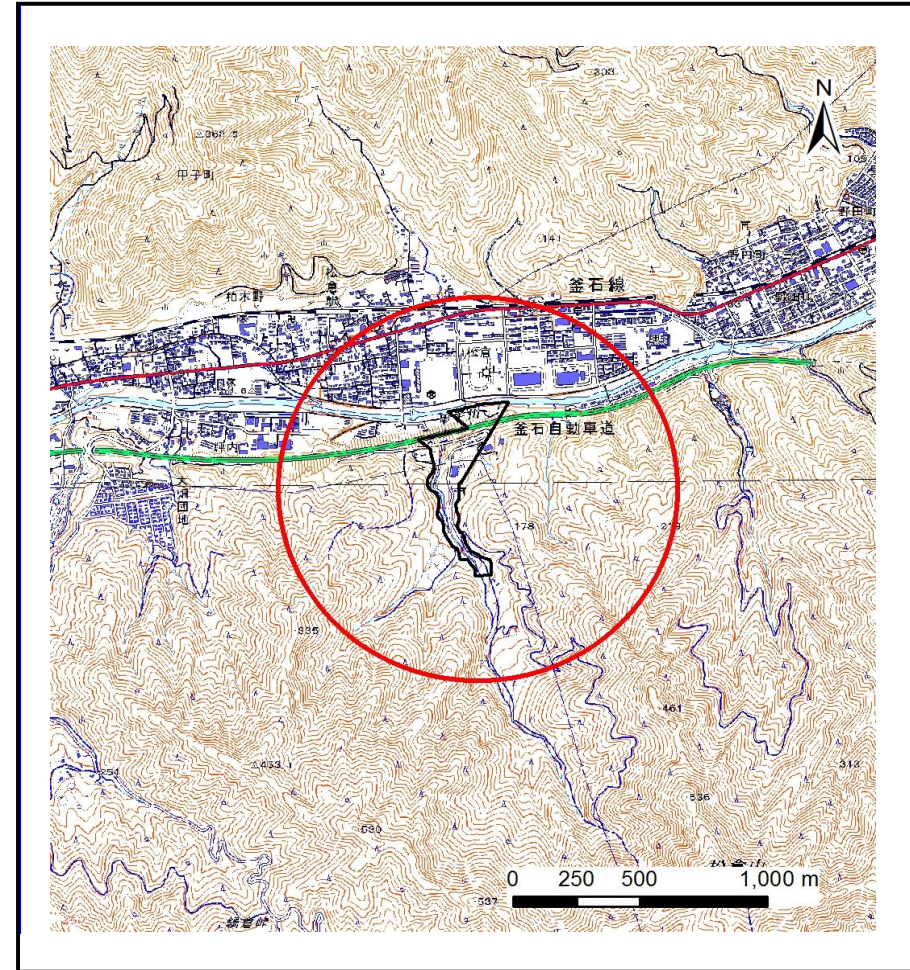
土砂災害防止に関する基礎調査(土石流)

表紙 位置位置図

自然現象の種類	土石流
溪流番号	B149118-2
水系名	甲子川
河川名	甲子川
溪流名	松倉の沢(3)-2
所在地	釜石市甲子町第10地割
調査機関	沿岸広域振興局土木部



位置図(S=1:200,000)



概況図(S=1:25,000)

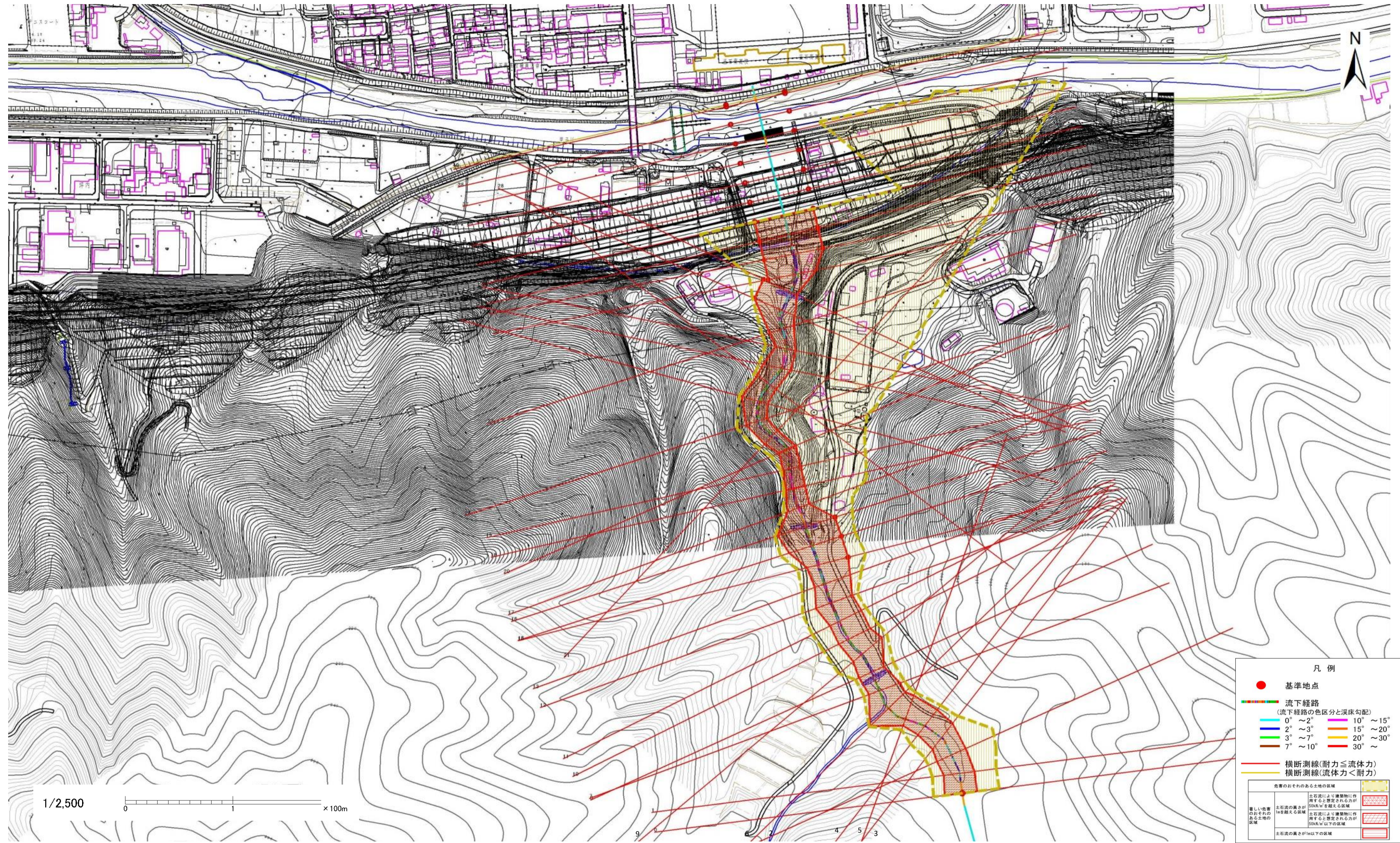
国土地理院の数値地図『盛岡、一関』及び数値地図25000『釜石、大槌、小佐野、平田』を掲載

岩手県

土石流区域調査

様式3-1 危害のおそれのある土地、著しい危害のおそれのある土地の設定図

調査年度	令和元年度		
溪流の位置	溪流番号	箇所名	所在地
	B149118-2	松倉の沢(3)-2	釜石市甲子町第10地割



凡例

- 基準地点
- 流下経路 (流下経路の色区分と渓床勾配)
 - 0° ~ 2°
 - 2° ~ 3°
 - 3° ~ 7°
 - 7° ~ 10°
 - 10° ~ 15°
 - 15° ~ 20°
 - 20° ~ 30°
 - 30° ~
- 横断測線(耐力 ≤ 流体力)
- 横断測線(流体力 < 耐力)

危害のおそれのある土地の区域	著しい危害のおそれのある土地の区域
土石流の高さが 50kN/m ² を超える区域	土石流の高さが 50kN/m ² を超える区域
土石流の高さが 10kN/m ² を超える区域	土石流の高さが 10kN/m ² を超える区域
土石流の高さが 5kN/m ² を超える区域	土石流の高さが 5kN/m ² を超える区域
土石流の高さが 1kN/m ² 以下の区域	土石流の高さが 1kN/m ² 以下の区域

土石流区域調査

様式3-2 建築物に作用すると想定される衝撃に関する事項

調査年度 令和元年度

溪流の位置	溪流番号	B149118-2	溪流名	松倉の沢(3)-2	所在地	釜石市甲子町第10地割	
横断測線番号	土石流の高さh(m)	土石流の流体力Fd(kN/m ²)	建築物の耐力P2(kN/m ²)	横断測線番号	土石流の高さh(m)	土石流の流体力Fd(kN/m ²)	建築物の耐力P2(kN/m ²)
No.0	1.64	41.04	5.42	No.27	1.86	31.18	5.06
No.1	1.67	44.18	5.36	No.28	1.16	13.06	6.81
No.2	1.67	39.53	5.37	No.29	1.10	14.63	7.10
No.3	1.61	33.88	5.49	No.30	1.12	14.09	7.00
No.4	1.64	30.45	5.42	No.31	1.11	14.40	7.06
No.5	1.62	28.61	5.46	No.32	1.14	13.68	6.93
No.6	1.27	18.80	6.40	No.33	1.18	11.94	6.73
No.7	1.64	23.17	5.42	No.34	1.19	11.71	6.71
No.8	1.72	30.90	5.28	No.35	1.20	11.28	6.67
No.9	1.39	24.84	6.01	No.36	1.29	8.46	6.33
No.10	1.52	23.95	5.68	No.37	1.19	9.93	6.71
No.11	1.57	22.46	5.55	No.38	1.19	9.94	6.71
No.12	1.46	21.49	5.82	No.39	1.32	7.85	6.24
No.13	1.47	22.67	5.81	No.40	1.94	2.98	4.96
No.14	1.07	16.03	7.24				
No.15	1.09	15.46	7.14				
No.16	1.08	15.68	7.18				
No.17	1.82	39.06	5.12				
No.18	1.98	46.16	4.91				
No.19	2.04	50.77	4.85				
No.20	2.01	50.02	4.88				
No.21	2.03	46.94	4.86				
No.22	1.89	41.59	5.02				
No.23	1.66	35.01	5.38				
No.24	1.82	37.08	5.11				
No.25	1.64	31.39	5.41				
No.26	1.99	43.22	4.90				