

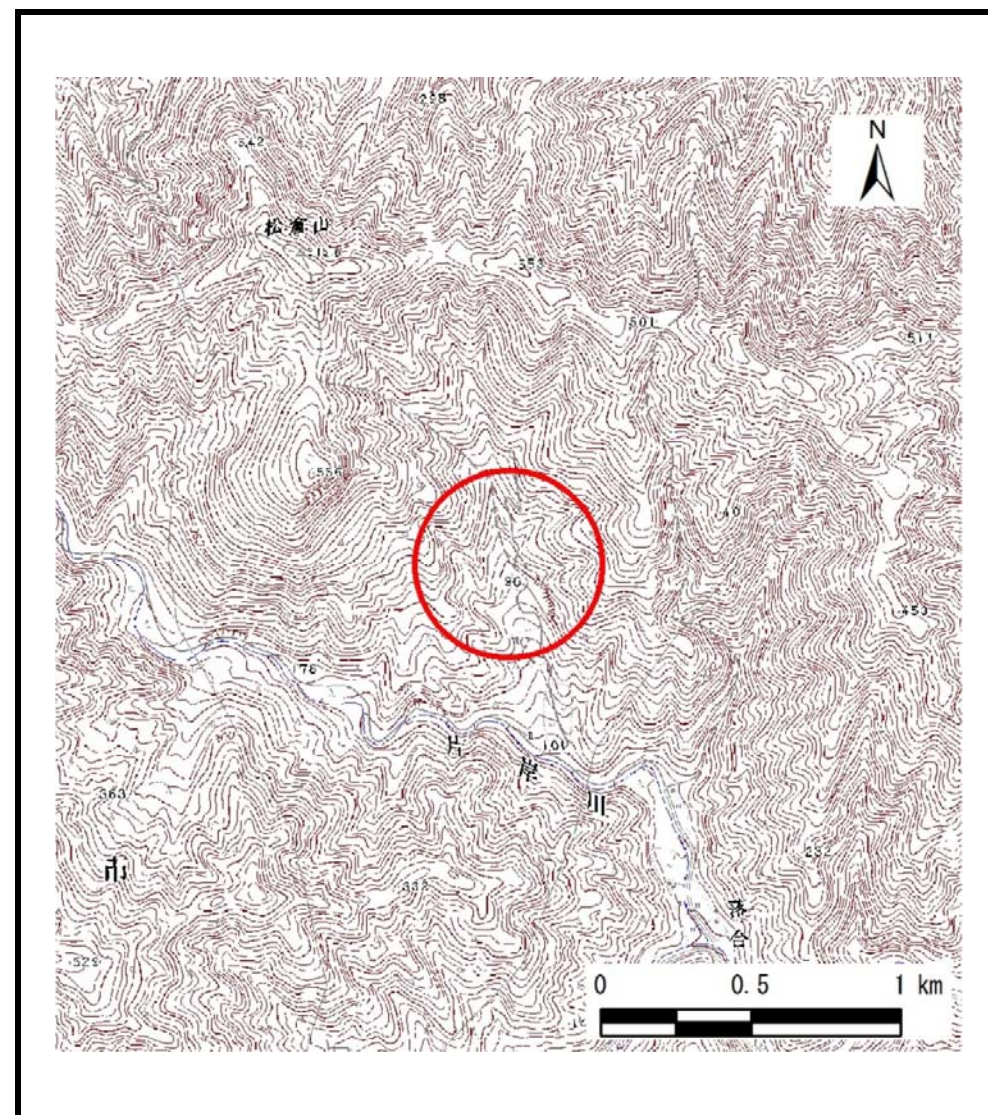
土砂災害防止に関する基礎調査(土石流)

表紙 位置,位置図

自然現象の種類	土石流
溪流番号	B149114
水系名	片岸川
河川名	片岸川
溪流名	落合の沢(2)
所在地	釜石市唐丹町
調査機関	沿岸広域振興局 土木部



位置図(S=1:200,000)



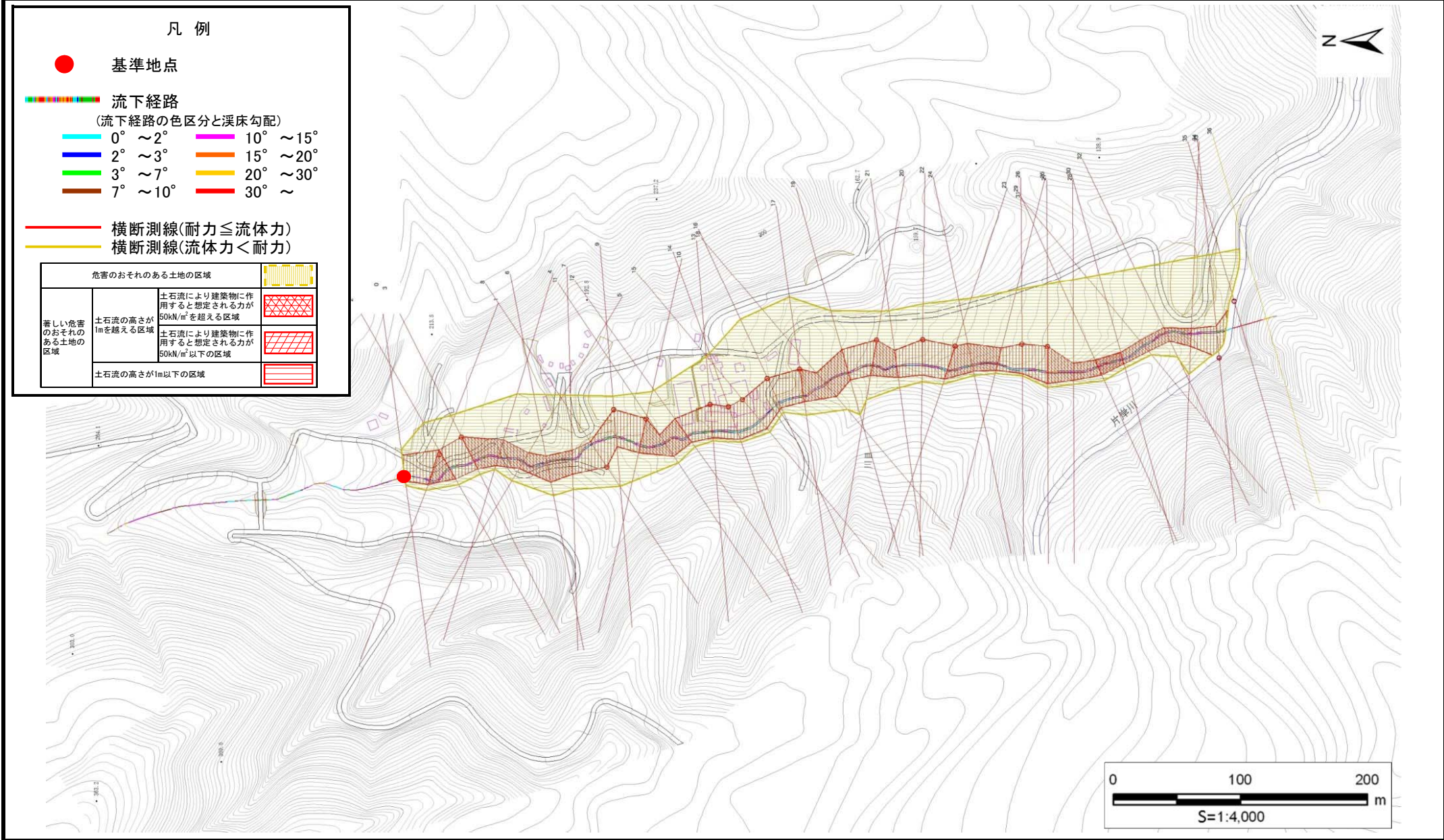
概況図(S=1:25,000)

土石流区域調書

様式3-1 危害のおそれのある土地、著しい危害のおそれのある土地の設定図

調査年度 平成30年度

溪流の位置 溪流番号 B149114 溪流名 落合の沢(2) 落合の沢(2) 釜石市唐丹町



土石流区域調査

様式3-2 建築物に作用すると想定される衝撃に関する事項

調査年度	平成30年度
------	--------

溪流の位置	溪流番号	B149114	溪流名	落合の沢(2)	所在地	釜石市唐丹町	
横断測線番号	土石流の高さh(m)	土石流の流体力Fd(kN/m ²)	建築物の耐力P2(kN/m ²)	横断測線番号	土石流の高さh(m)	土石流の流体力Fd(kN/m ²)	建築物の耐力P2(kN/m ²)
No.0	1.25	34.41	6.47	No.27	0.74	16.78	9.72
No.1	0.79	18.23	9.21	No.28	1.46	42.20	5.83
No.2	1.07	25.71	7.26	No.29	1.45	43.32	5.84
No.3	0.79	17.52	9.26	No.30	1.80	54.25	5.15
No.4	1.15	34.05	6.89	No.31	1.67	46.83	5.36
No.5	1.49	44.50	5.74	No.32	1.61	43.49	5.48
No.6	1.18	32.74	6.72	No.33	1.47	36.60	5.80
No.7	1.30	34.18	6.29	No.34	0.77	15.82	9.48
No.8	0.78	17.83	9.33	No.35	0.81	10.41	9.07
No.9	0.78	17.83	9.32	No.36	0.00	0.00	0.00
No.10	0.78	17.91	9.34				
No.11	1.23	32.51	6.53				
No.12	1.15	29.97	6.87				
No.13	0.79	17.63	9.28				
No.14	0.78	15.40	9.32				
No.15	0.78	13.71	9.38				
No.16	0.76	14.17	9.51				
No.17	0.77	14.05	9.48				
No.18	1.05	23.20	7.33				
No.19	1.04	23.05	7.39				
No.20	0.77	15.59	9.42				
No.21	1.14	25.98	6.93				
No.22	0.77	15.50	9.40				
No.23	0.77	15.68	9.45				
No.24	1.09	25.89	7.15				
No.25	1.21	33.11	6.61				
No.26	0.75	16.49	9.65				