

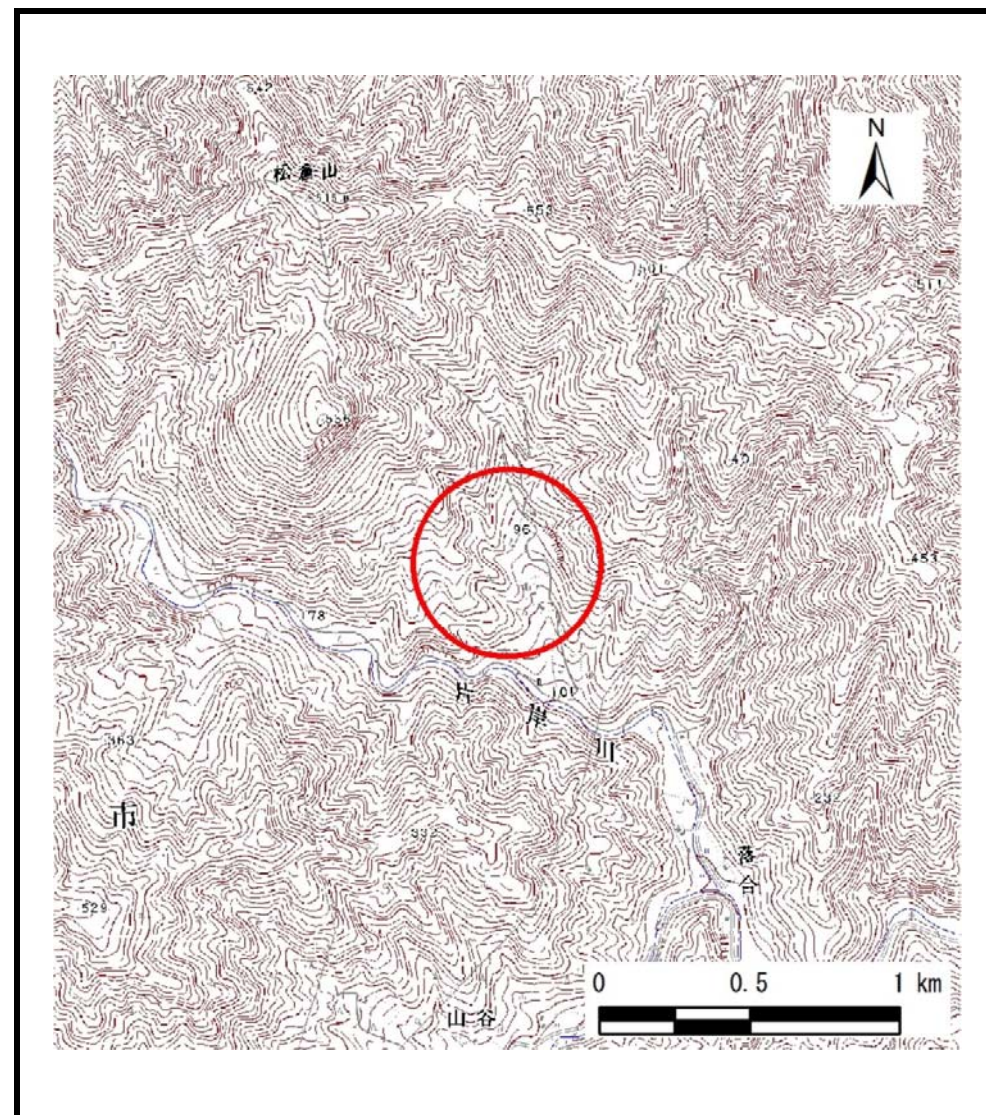
土砂災害防止に関する基礎調査(土石流)

表紙 位置,位置図

自然現象の種類	土石流
溪流番号	B149113
水系名	片岸川
河川名	片岸川
溪流名	落合の沢
所在地	釜石市唐丹町
調査機関	沿岸広域振興局 土木部



位置図(S=1:200,000)



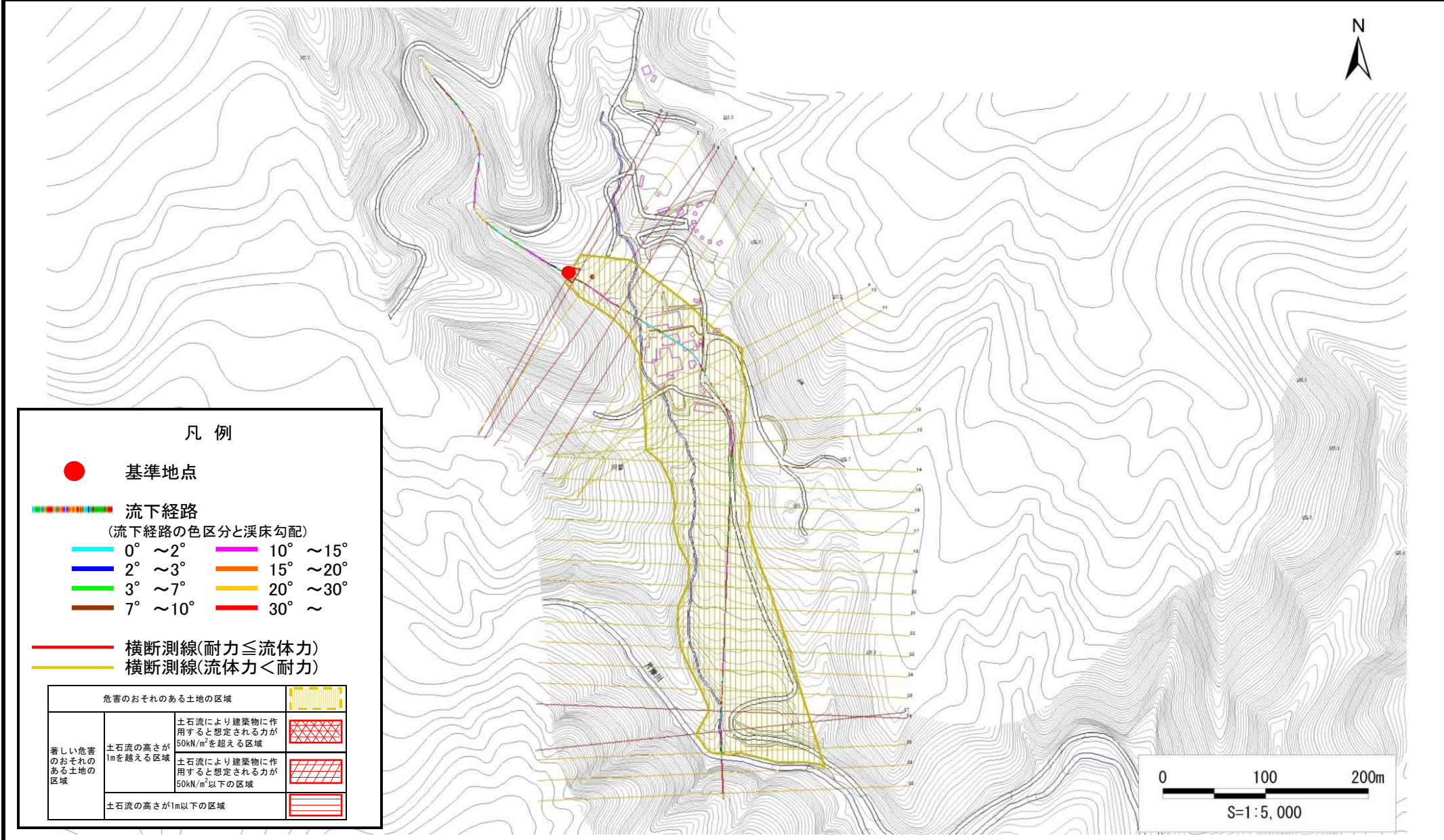
概況図(S=1:25,000)

土石流区域調書

様式3-1 危害のおそれのある土地、著しい危害のおそれのある土地の設定図

調査年度 平成30年度

溪流の位置 溪流番号 B149113 溪流名 落合の沢 落合の沢 釜石市唐丹町



土石流区域調査

様式3-2 建築物に作用すると想定される衝撃に関する事項

調査年度	平成30年度
------	--------

溪流の位置	溪流番号	B149113	溪流名	落合の沢	所在地	釜石市唐丹町	
横断測線番号	土石流の高さh(m)	土石流の流体力Fd(kN/m ²)	建築物の耐力P2(kN/m ²)	横断測線番号	土石流の高さh(m)	土石流の流体力Fd(kN/m ²)	建築物の耐力P2(kN/m ²)
No.0	0.71	23.09	10.16	No.27	0.64	14.02	11.02
No.1	0.57	16.43	12.19	No.28	0.41	8.02	16.22
No.2	0.46	11.51	14.65	No.29	0.49	3.97	14.01
No.3	0.67	18.24	10.58	No.30	0.00	0.00	0.00
No.4	0.65	17.29	10.88				
No.5	0.68	18.29	10.50				
No.6	0.46	7.67	14.81				
No.7	0.46	7.24	14.88				
No.8	0.46	6.96	14.92				
No.9	0.45	6.43	14.97				
No.10	0.45	6.23	14.98				
No.11	0.44	6.56	15.32				
No.12	0.58	9.79	12.04				
No.13	0.58	9.40	12.12				
No.14	0.46	6.75	14.85				
No.15	0.47	6.27	14.59				
No.16	0.45	6.79	15.13				
No.17	0.45	6.66	15.00				
No.18	0.44	6.97	15.31				
No.19	0.43	7.30	15.64				
No.20	0.43	7.37	15.70				
No.21	0.43	7.30	15.64				
No.22	0.43	7.24	15.58				
No.23	0.44	7.13	15.47				
No.24	0.43	7.30	15.63				
No.25	0.43	7.39	15.72				
No.26	0.77	18.34	9.39				