

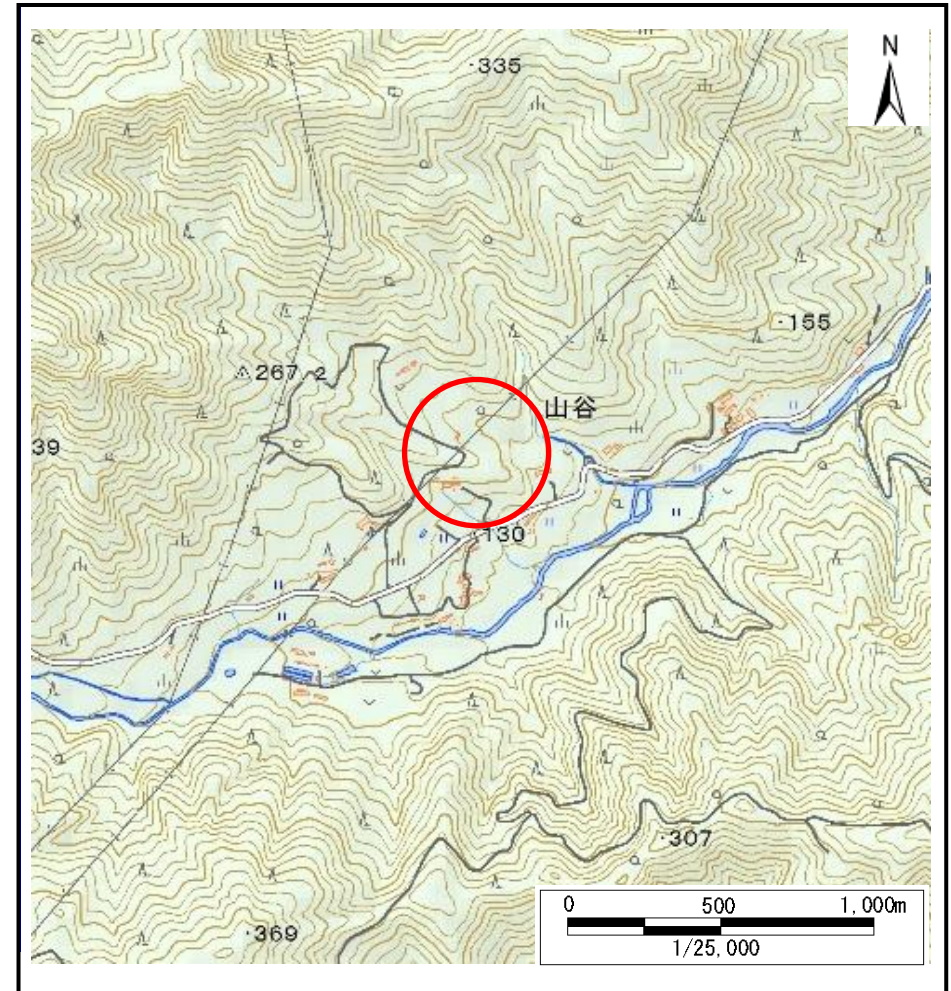
土砂災害防止に関する基礎調査(土石流)

表紙 位置,位置図

| | |
|---------|--------------|
| 自然現象の種類 | 土石流 |
| 溪流番号 | B149110 |
| 水系名 | 片岸川 |
| 河川名 | 片岸川 |
| 溪流名 | 山谷の沢(2) |
| 所在地 | 岩手県釜石市唐丹町字山谷 |
| 調査機関 | 沿岸広域振興局 |



位置図(S=1:200,000)



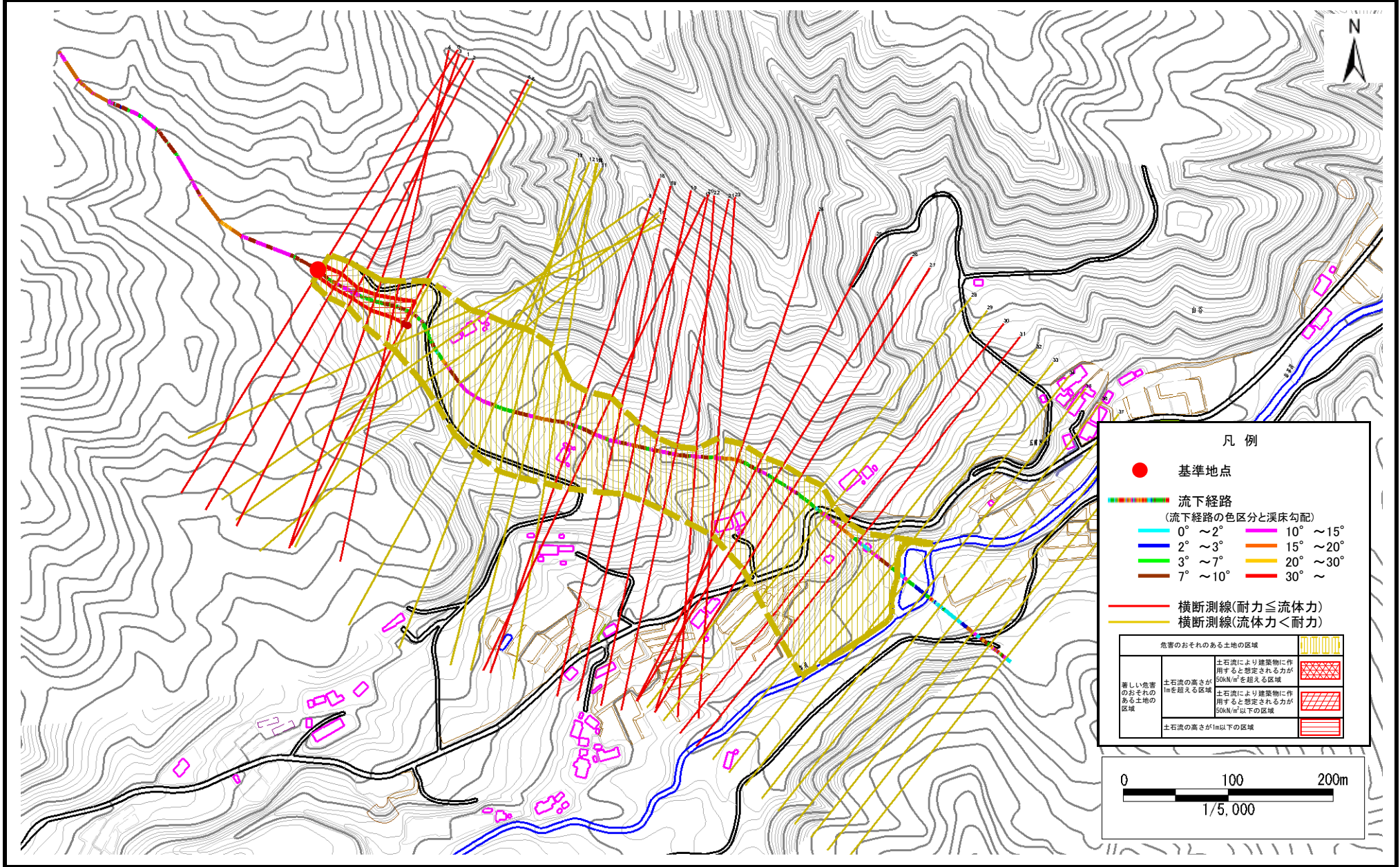
位置図(S=1:25,000)

土石流区域調査

様式3-1 危害のおそれのある土地、著しい危害のおそれのある土地の設定図

調査年度 平成28年度

溪流の位置 溪流番号 B149110 溪流名 山谷の沢(2) 所在地 岩手県釜石市唐丹町字山谷



土石流区域調書

様式3-1 危害のおそれのある土地、著しい危害のおそれのある土地の設定図 (A3)

調査年度

平成28年度

溪流の位置

溪流番号

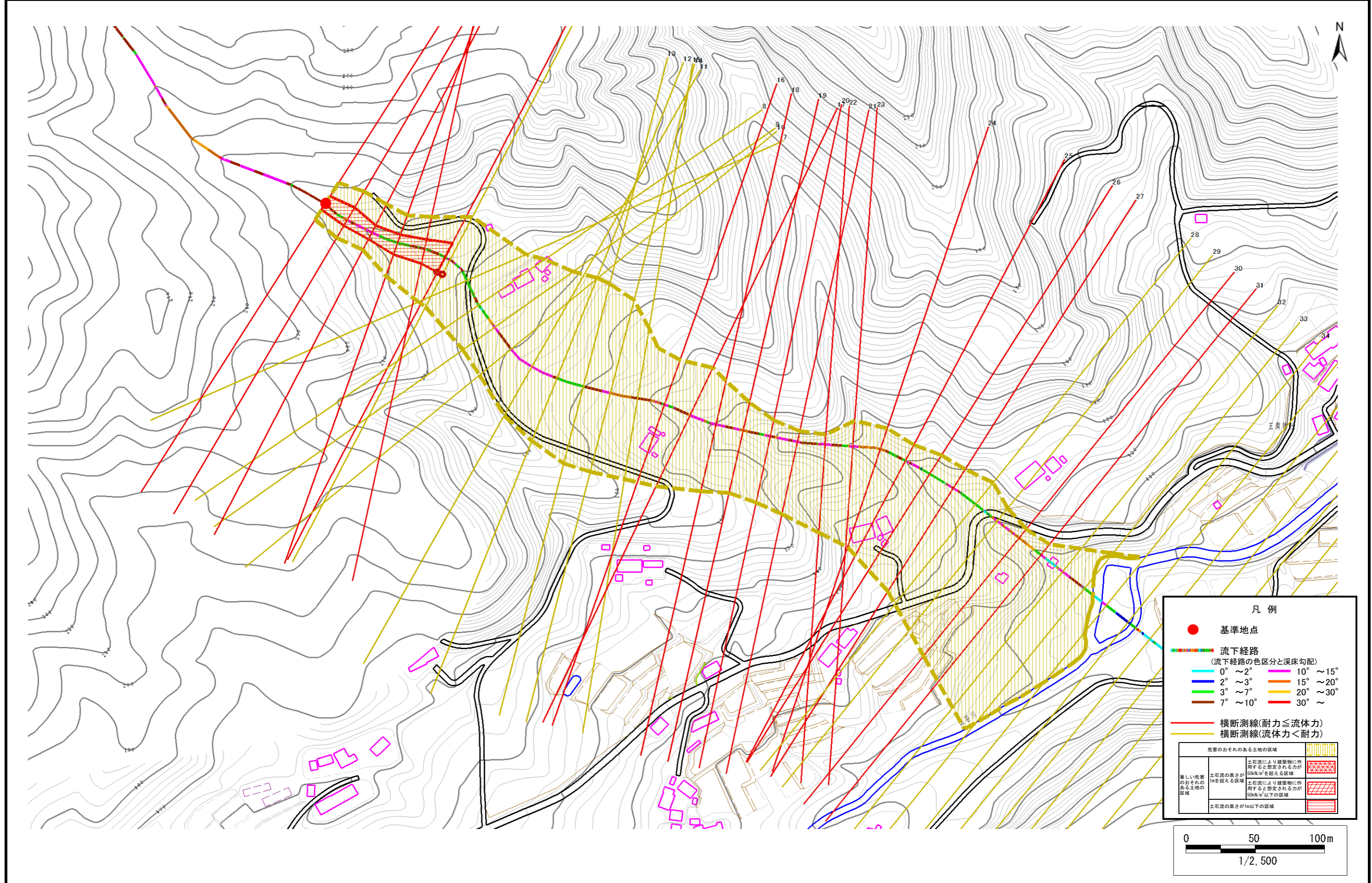
B149110

溪流名

山谷の沢(2)

所在地

岩手県釜石市唐丹町字山谷



土石流区域調書

様式3-2 建築物に作用すると想定される衝撃に関する事項

| | | | | | | 調査年度 | 平成28年度 |
|--------|------------|-------------------------------|------------------------------|---------|------------|-------------------------------|------------------------------|
| 溪流の位置 | 溪流番号 | B149110 | 溪流名 | 山谷の沢(2) | 所在地 | 岩手県釜石市唐丹町字山谷 | |
| 横断測線番号 | 土石流の高さh(m) | 土石流の流体力Fd(kN/m ²) | 建築物の耐力P2(kN/m ²) | 横断測線番号 | 土石流の高さh(m) | 土石流の流体力Fd(kN/m ²) | 建築物の耐力P2(kN/m ²) |
| No.0 | 0.94 | 32.21 | 8.02 | No.27 | 0.76 | 20.16 | 9.55 |
| No.1 | 0.79 | 25.72 | 9.23 | No.28 | 0.50 | 11.06 | 13.64 |
| No.2 | 0.95 | 33.15 | 7.94 | No.29 | 0.51 | 10.75 | 13.47 |
| No.3 | 0.77 | 23.82 | 9.41 | No.30 | 0.86 | 22.32 | 8.62 |
| No.4 | 0.68 | 19.06 | 10.51 | No.31 | 0.86 | 22.65 | 8.65 |
| No.5 | 0.54 | 12.84 | 12.79 | No.32 | 0.51 | 10.89 | 13.55 |
| No.6 | 0.54 | 12.33 | 12.82 | No.33 | 0.51 | 10.85 | 13.52 |
| No.7 | 0.51 | 9.59 | 13.37 | No.34 | 0.54 | 9.70 | 12.86 |
| No.8 | 0.51 | 8.92 | 13.47 | No.35 | 0.53 | 7.98 | 12.95 |
| No.9 | 0.51 | 8.97 | 13.51 | No.36 | 0.54 | 5.96 | 12.86 |
| No.10 | 0.51 | 8.92 | 13.48 | No.37 | 0.54 | 5.29 | 12.71 |
| No.11 | 0.56 | 10.56 | 12.49 | No.38 | 0.57 | 3.98 | 12.15 |
| No.12 | 0.53 | 10.07 | 13.08 | No.39 | 0.67 | 2.40 | 10.65 |
| No.13 | 0.54 | 9.63 | 12.82 | No.40 | 0.00 | 0.00 | 0.00 |
| No.14 | 0.53 | 9.89 | 12.97 | | | | |
| No.15 | 0.57 | 11.81 | 12.21 | | | | |
| No.16 | 0.73 | 17.00 | 9.87 | | | | |
| No.17 | 0.83 | 20.69 | 8.85 | | | | |
| No.18 | 0.71 | 17.72 | 10.11 | | | | |
| No.19 | 0.76 | 19.62 | 9.55 | | | | |
| No.20 | 0.80 | 21.50 | 9.15 | | | | |
| No.21 | 0.86 | 24.02 | 8.58 | | | | |
| No.22 | 1.02 | 29.79 | 7.55 | | | | |
| No.23 | 0.89 | 25.87 | 8.40 | | | | |
| No.24 | 0.72 | 20.56 | 10.04 | | | | |
| No.25 | 0.77 | 21.67 | 9.44 | | | | |
| No.26 | 0.68 | 17.96 | 10.47 | | | | |