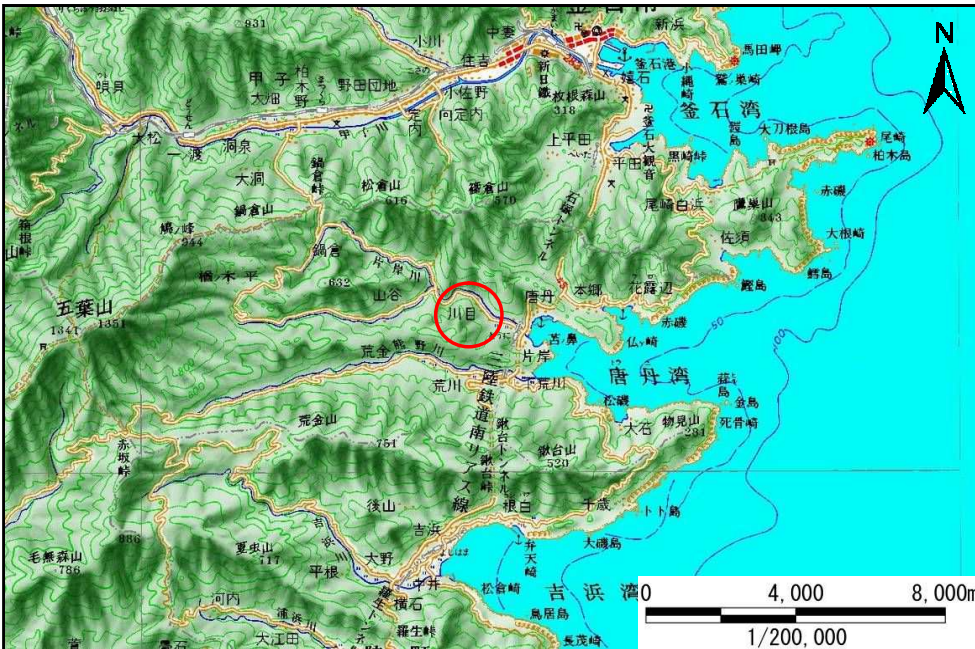


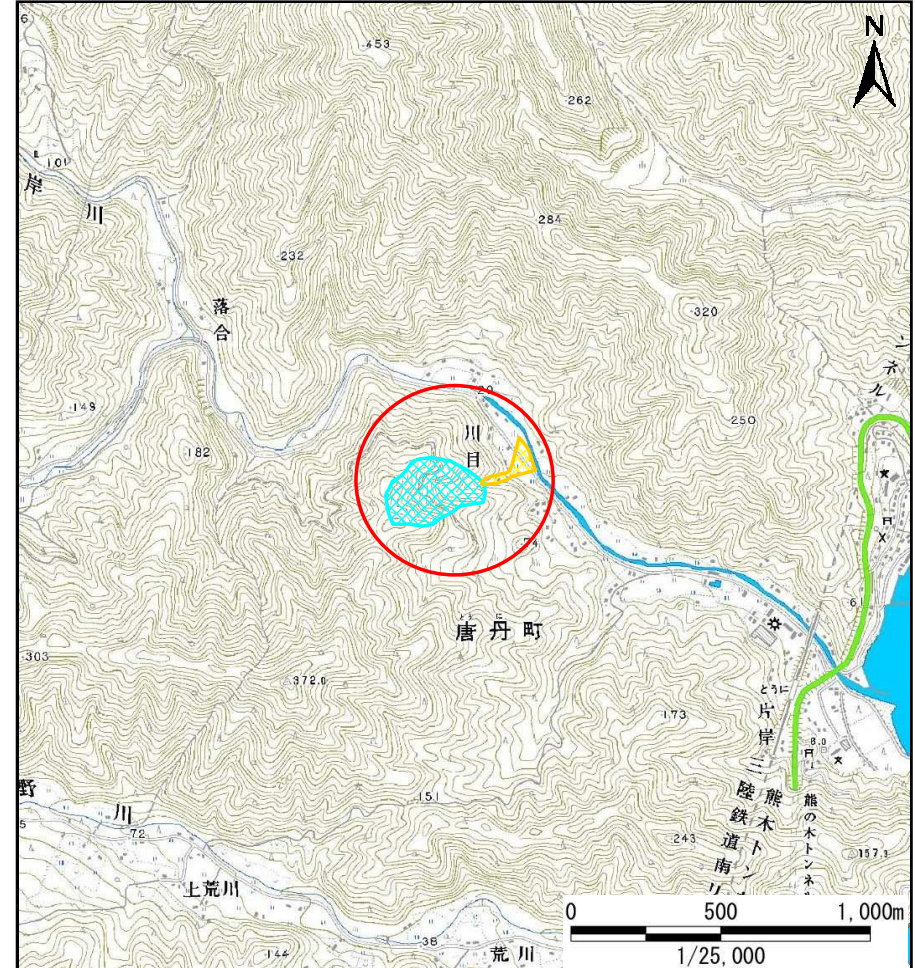
土砂災害防止に関する基礎調査(土石流)

表紙 位置,位置図

自然現象の種類	土石流
溪流番号	B149109
水系名	片岸川
河川名	片岸川
溪流名	川目の沢(4)
所在地	釜石市唐丹町字川目
調査機関	岩手県沿岸広域振興局土木部



位置図(S=1/200,000)

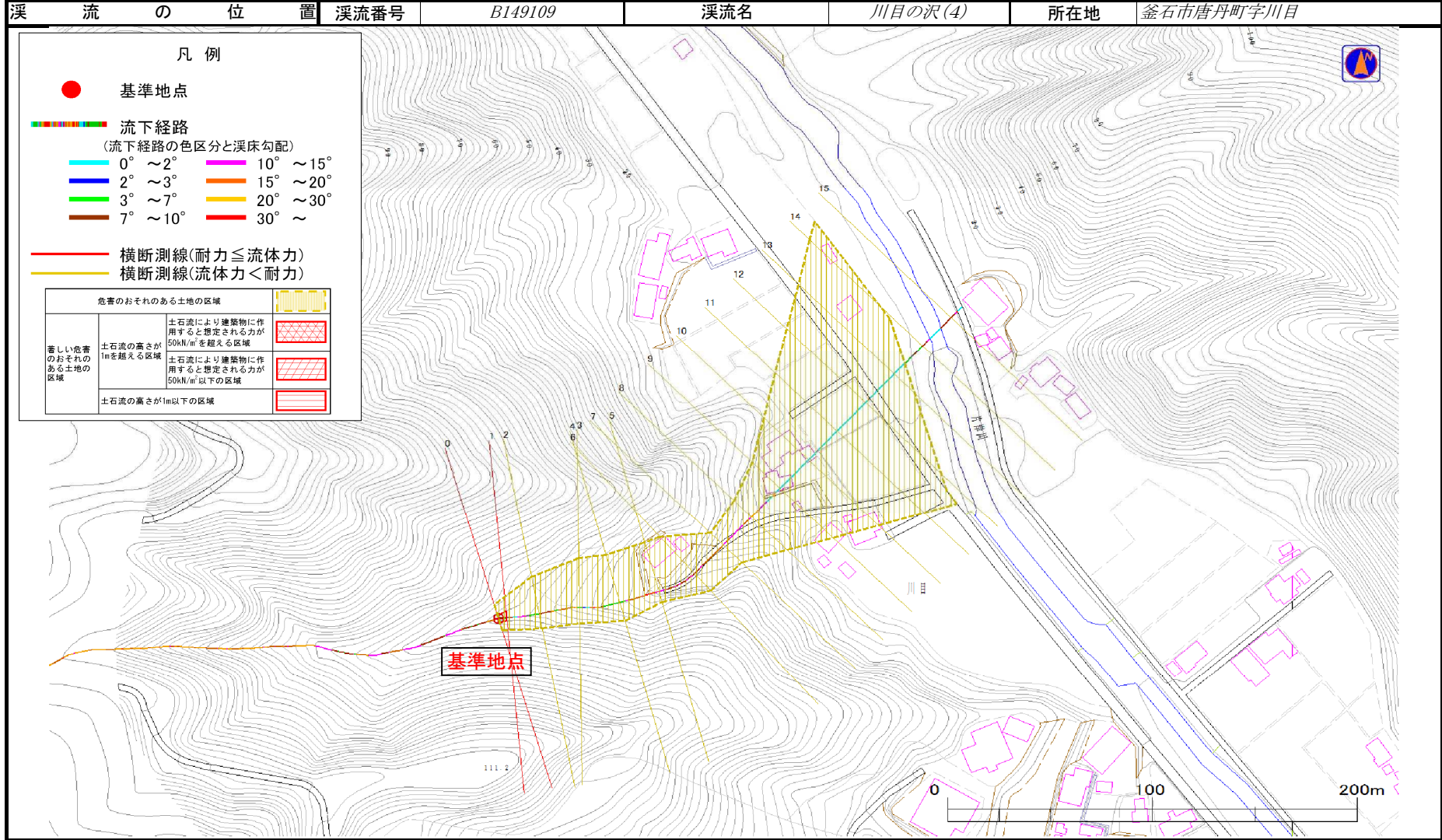


概況図(S=1/25,000)

土石流区域調査

様式3-1 危害のおそれのある土地、著しい危害のおそれのある土地の設定図

調査年度	平成22年度
所在地	釜石市唐丹町字川目



土石流区域調書

様式3-2 建築物に作用すると想定される衝撃に関する事項

調査年度 平成22年度

溪流の位置	溪流番号	B149109	溪流名	川目の沢(4)	所在地	釜石市唐丹町字川目	
横断測線番号	土石流の高さh(m)	土石流の流体力Fd(kN/m ²)	建築物の耐力P2(kN/m2)	横断測線番号	土石流の高さh(m)	土石流の流体力Fd(kN/m ²)	建築物の耐力P2(kN/m2)
No.0	0.51	24.56	13.42				
No.1	0.40	17.22	16.89				
No.2	0.36	14.13	18.44				
No.3	0.27	8.97	24.22				
No.4	0.25	7.16	25.77				
No.5	0.30	8.94	21.65				
No.6	0.23	5.72	27.62				
No.7	0.23	5.60	27.53				
No.8	0.20	4.65	31.92				
No.9	0.20	4.65	31.91				
No.10	0.19	3.80	34.13				
No.11	0.17	3.05	36.60				
No.12	0.17	2.65	37.94				
No.13	0.16	2.05	39.74				
No.14	0.16	1.80	40.30				
No.15	0.16	1.22	40.38				