

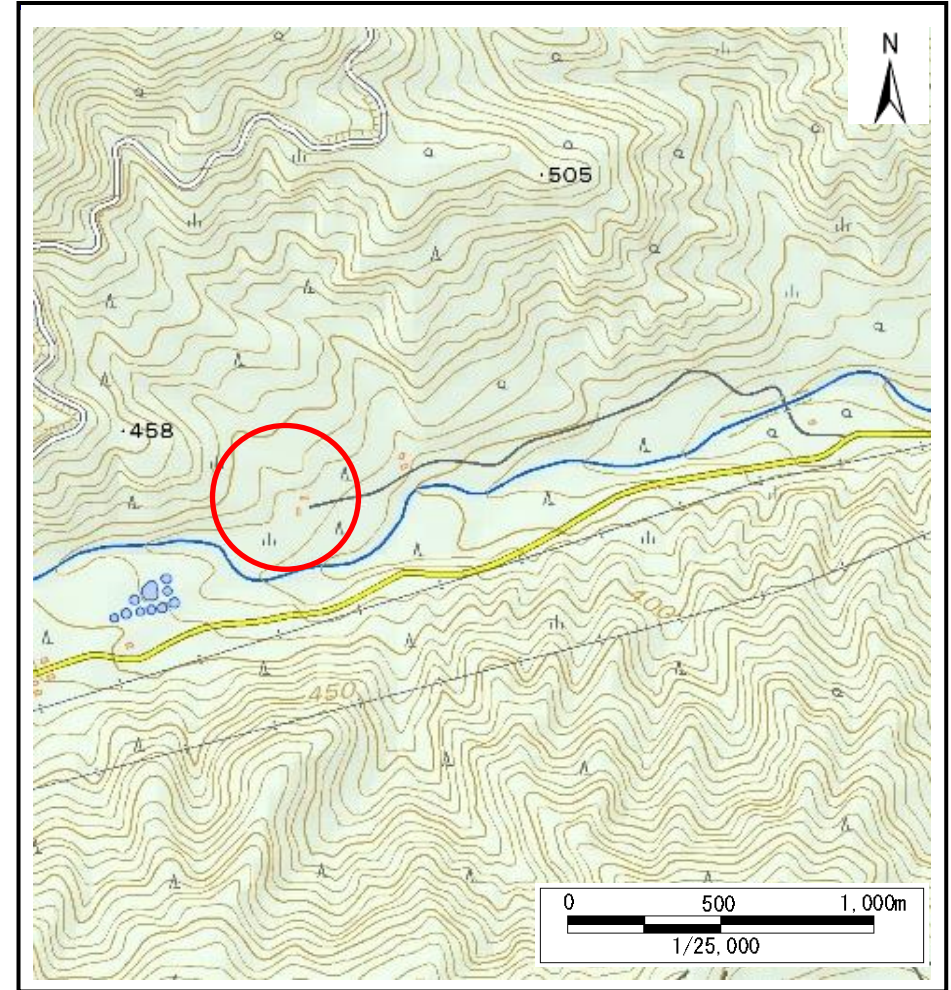
土砂災害防止に関する基礎調査(土石流)

表紙 位置,位置図

自然現象の種類	土石流
溪流番号	B149107
水系名	熊野川
河川名	熊野川
溪流名	キドバタ沢
所在地	岩手県釜石市唐丹町字荒川
調査機関	沿岸広域振興局



位置図(S=1:200,000)



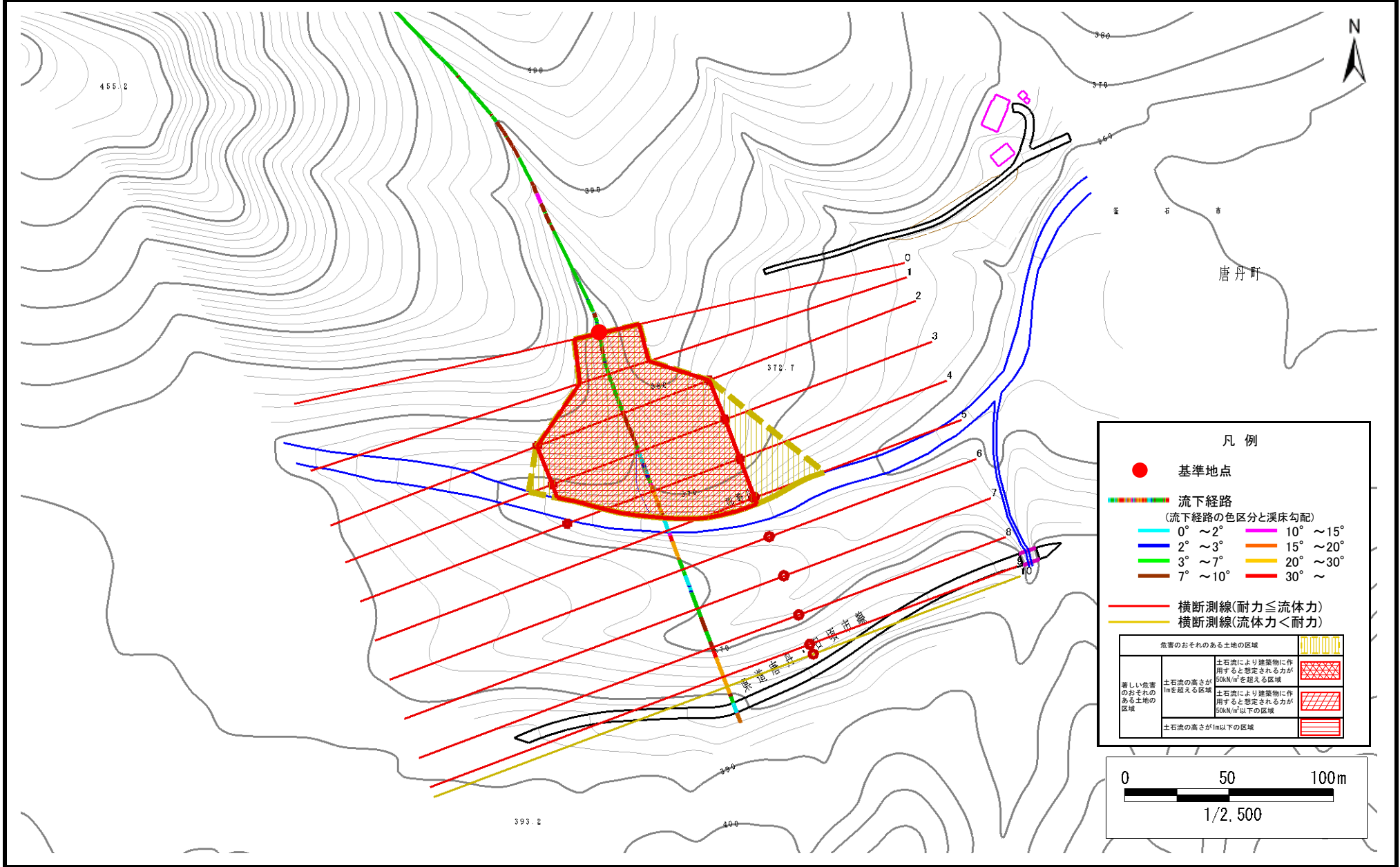
位置図(S=1:25,000)

土石流区域調査

様式3-1 危害のおそれのある土地、著しい危害のおそれのある土地の設定図

調査年度	平成28年度
所在地	岩手県釜石市唐丹町字荒川

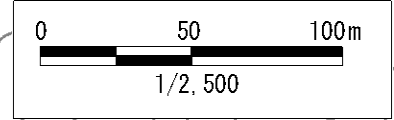
溪流の位置	溪流番号	B149107	溪流名	キドバタ沢	所在地	岩手県釜石市唐丹町字荒川
-------	------	---------	-----	-------	-----	--------------



凡例

- 基準地点
- 流下経路
(流下経路の色区分と渓床勾配)
 - 0° ~ 2°
 - 2° ~ 3°
 - 3° ~ 7°
 - 7° ~ 10°
 - 10° ~ 15°
 - 15° ~ 20°
 - 20° ~ 30°
 - 30° ~
- 横断測線(耐力 ≤ 流体力)
- 横断測線(流体力 < 耐力)

危害のおそれのある土地の区域		
著しい危害のおそれのある土地の区域	土石流の高さが50kN/m ² を超える区域	
	土石流の高さが1mを超える区域	
土石流の高さが1m以下の区域	土石流により建築物に作用すると想定される力が50kN/m ² 以下の区域	
	土石流により建築物に作用すると想定される力が50kN/m ² 以下の区域	



土 石 流 区 域 調 書

様式3-2 建築物に作用すると想定される衝撃に関する事項

					調査年度	平成28年度
溪 流 の 位 置	溪流番号	B149107	溪流名	キドバタ沢	所在地	岩手県釜石市唐丹町字荒川

横断測線番号	土石流の高さh(m)	土石流の流体力Fd(kN/m ²)	建築物の耐力P2(kN/m ²)	横断測線番号	土石流の高さh(m)	土石流の流体力Fd(kN/m ²)	建築物の耐力P2(kN/m ²)
No.0	2.51	53.49	4.54				
No.1	2.39	49.15	4.59				
No.2	1.36	23.26	6.11				
No.3	1.34	23.79	6.15				
No.4	1.36	23.34	6.11				
No.5	1.31	24.94	6.25				
No.6	1.41	16.68	5.97				
No.7	1.46	13.98	5.83				
No.8	1.51	12.17	5.71				
No.9	2.04	5.21	4.85				
No.10	3.72	1.49	4.50				