

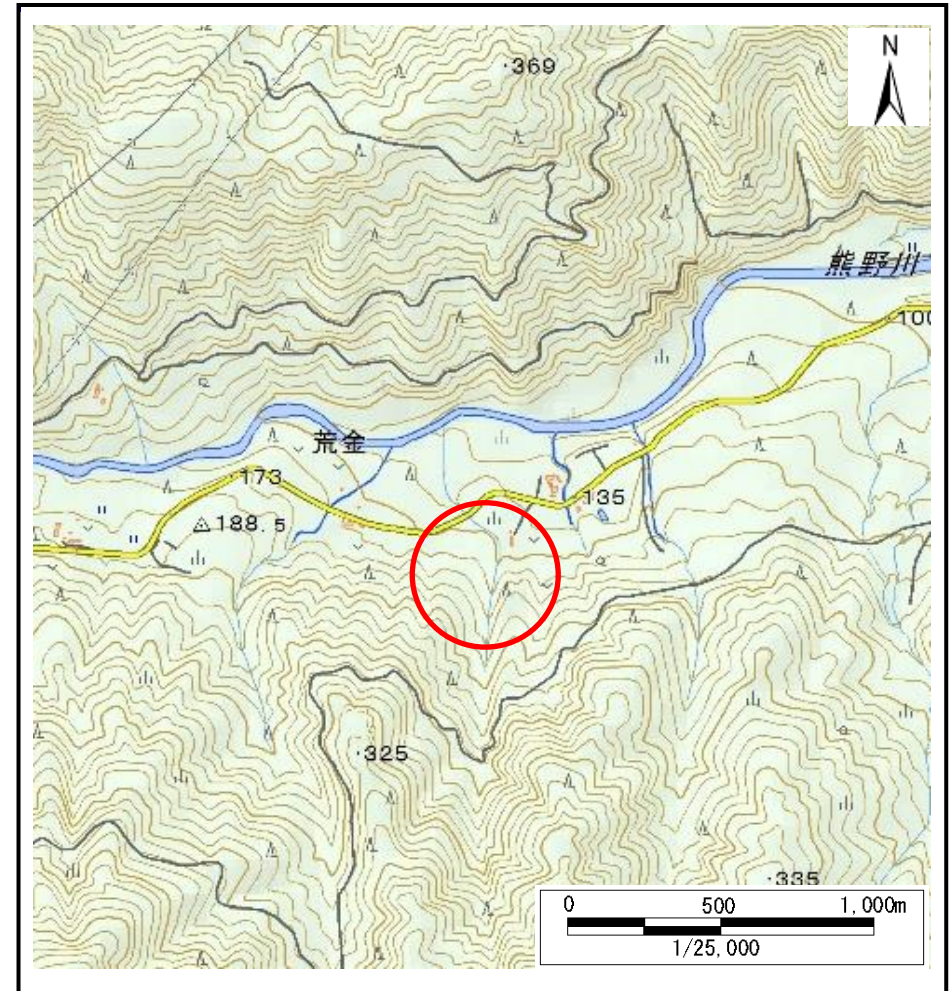
# 土砂災害防止に関する基礎調査(土石流)

表紙 位置,位置図

自然現象の種類	土石流
溪流番号	B149104
水系名	熊野川
河川名	熊野川
溪流名	荒金の沢(3)
所在地	岩手県釜石市唐丹町字上荒川
調査機関	沿岸広域振興局



位置図(S=1:200,000)



位置図(S=1:25,000)

# 土石流区域調査

様式3-1 危害のおそれのある土地、著しい危害のおそれのある土地の設定図

調査年度 平成28年度

溪流の位置	溪流番号	溪流名	荒金の沢(3)	所在地	岩手県釜石市唐丹町字上荒川
-------	------	-----	---------	-----	---------------

