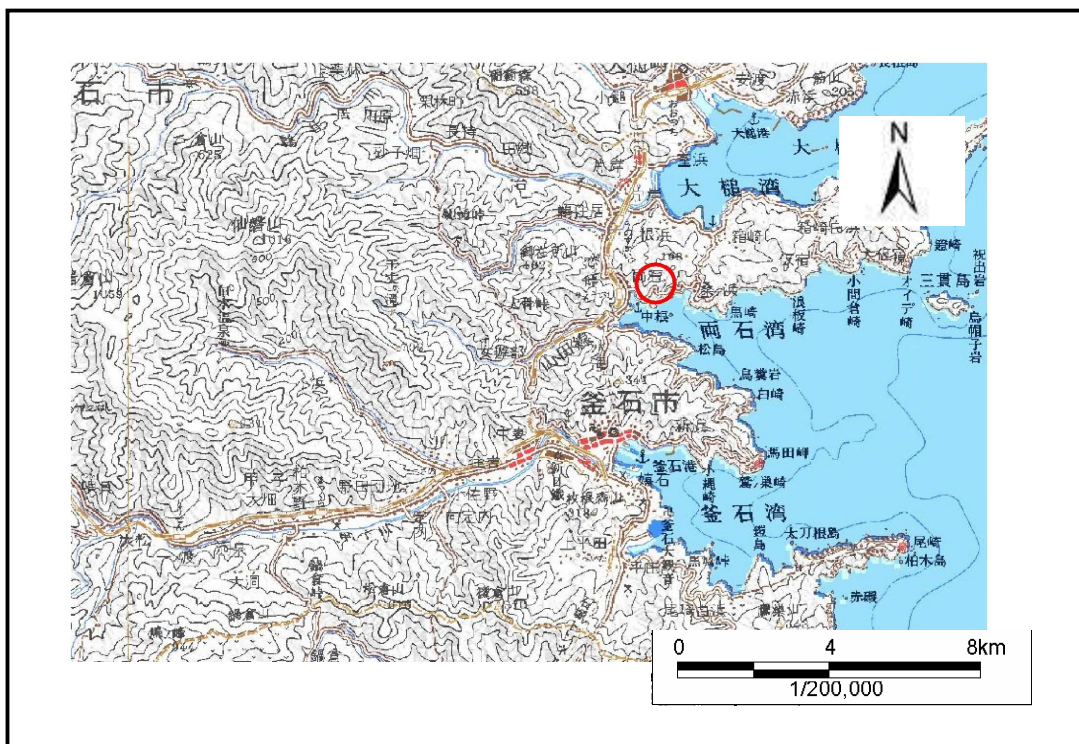


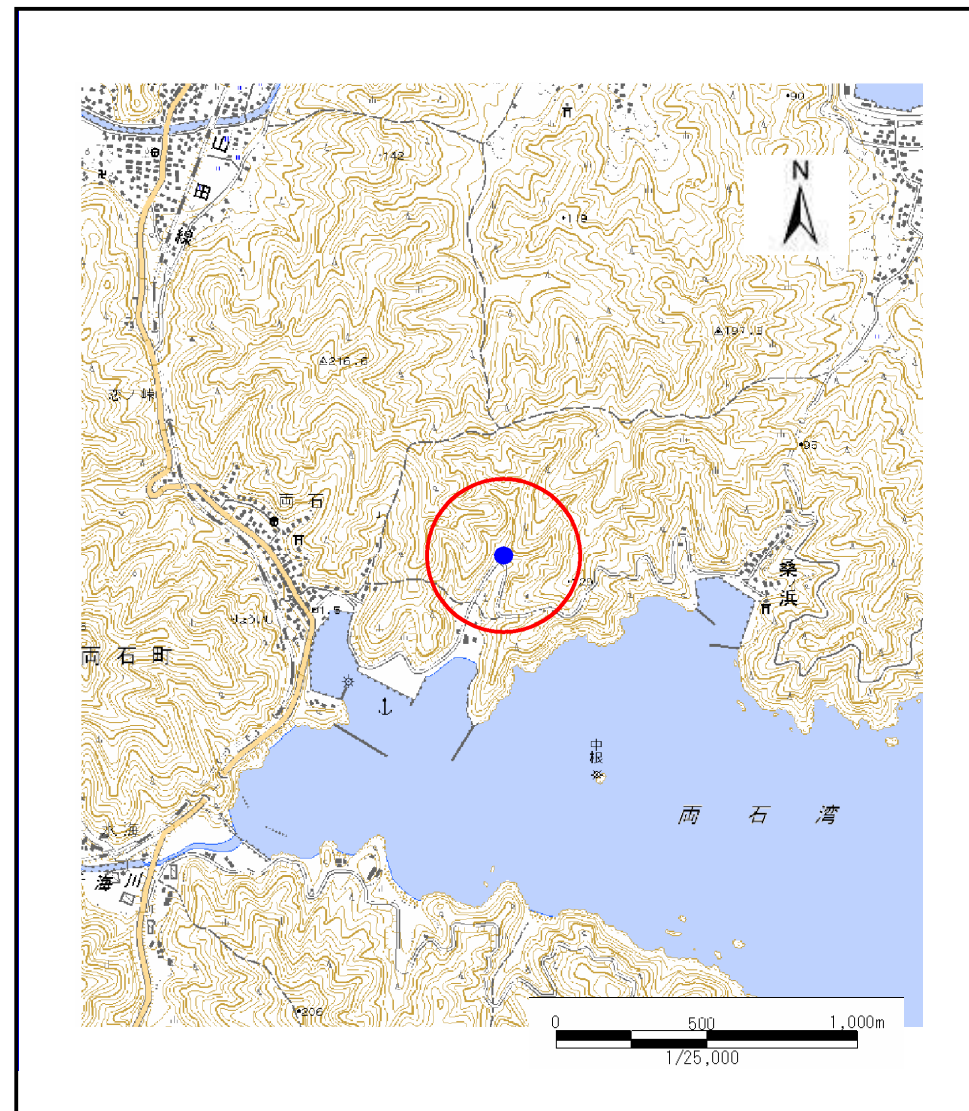
土砂災害防止に関する基礎調査(土石流)

表紙 位置,位置図

自然現象の種類	土石流
溪流番号	B140104
水系名	—
河川名	—
溪流名	桑ノ浜沢(6)
所在地	釜石市両石町第1地割
調査機関	釜石地方振興局



位置図(S=1:200,000)



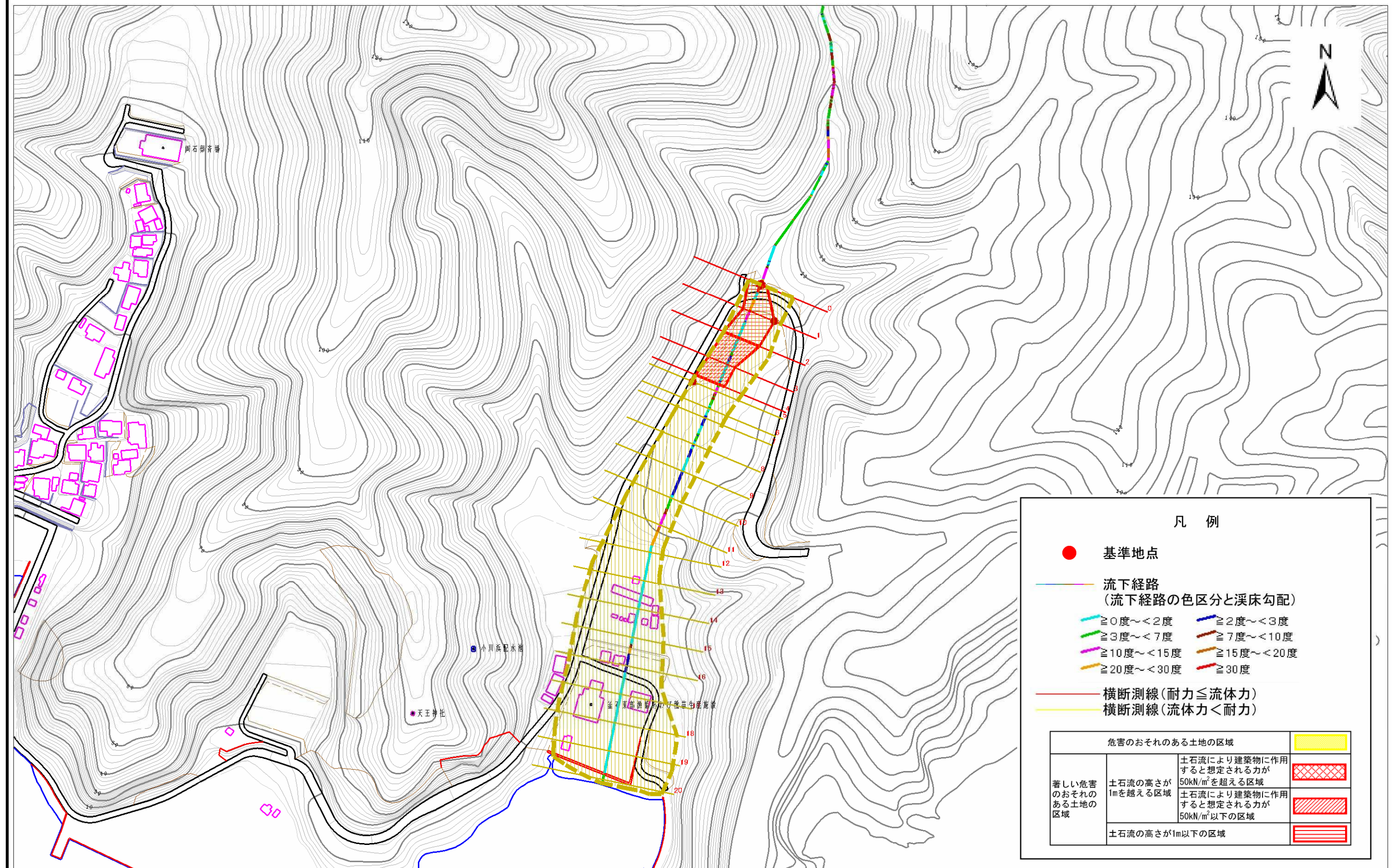
位置図(S=1:25,000)

土石流区域調査

様式3-1 危害のおそれのある土地、著しい危害のおそれのある土地の設定図

調査年度 平成16年度

溪流の位置	溪流番号	B140104	溪流名	桑ノ浜沢(6)	所在地	釜石市両石町第1地割
-------	------	---------	-----	---------	-----	------------



凡例

- 基準地点
- 流下経路
(流下経路の色区分と溪床勾配)
- | | |
|-------------------------------|-------------------------------|
| — ≥ 0 度 \sim < 2 度 | — ≥ 2 度 \sim < 3 度 |
| — ≥ 3 度 \sim < 7 度 | — ≥ 7 度 \sim < 10 度 |
| — ≥ 10 度 \sim < 15 度 | — ≥ 15 度 \sim < 20 度 |
| — ≥ 20 度 \sim < 30 度 | — ≥ 30 度 |
- 横断測線(耐力 \leq 流体力)
- 横断測線(流体力 $<$ 耐力)

危害のおそれのある土地の区域		
著しい危害のおそれのある土地の区域	土石流により建築物に作用すると想定される力が 50kN/m^2 を超える区域	
	土石流の高さが 1m を超える区域	
	土石流により建築物に作用すると想定される力が 50kN/m^2 以下の区域	
	土石流の高さが 1m 以下の区域	

1/2,500 0 1 x 100m

土 石 流 区 域 調 書

様式3-2 建築物に作用すると想定される衝撃に関する事項

調査年度

平成16年度

渓流の位置	溪流番号	B140104	溪流名	桑ノ浜沢(6)	所在地	釜石市両石町第1地割
-------	------	---------	-----	---------	-----	------------

横断測線番号	土石流の高さh(m)	土石流の流体力Fd(kN/m ²)	建築物の耐力P2(kN/m ²)	横断測線番号	土石流の高さh(m)	土石流の流体力Fd(kN/m ²)	建築物の耐力P2(kN/m ²)
No. 0	1. 497890411	28. 02124123	5. 744965253				
No. 1	0. 825242298	10. 99019603	8. 958635929				
No. 2	1. 008611226	13. 68331141	7. 622665103				
No. 3	1. 250718468	13. 64621907	6. 489296563				
No. 4	1. 212385403	11. 15738115	6. 635987113				
No. 5	0. 933456039	6. 976746006	8. 103739544				
No. 6	1. 031172979	4. 958834263	7. 49270209				
No. 7	1. 110186614	4. 027793642	7. 081910413				
No. 8	1. 254222292	2. 966135508	6. 476385354				
No. 9	1. 476799309	2. 04395674	5. 797206239				
No. 10	1. 973143096	1. 132554878	4. 932711347				
No. 11	1. 333889478	2. 478202128	6. 20329959				
No. 12	0. 975096872	4. 637467647	7. 827522085				
No. 13	0. 944815826	4. 939489884	8. 025843339				
No. 14	0. 99441928	4. 458998718	7. 70762845				
No. 15	0. 966986934	4. 715580984	7. 879353309				
No. 16	0. 872146547	5. 79692242	8. 560935666				
No. 17	0. 841407025	6. 228222967	8. 81637415				
No. 18	0. 840742364	6. 238074492	8. 82211183				
No. 19	0. 846912711	6. 147508202	8. 769205835				
No. 20	0. 820926097	6. 542870054	8. 997604448				