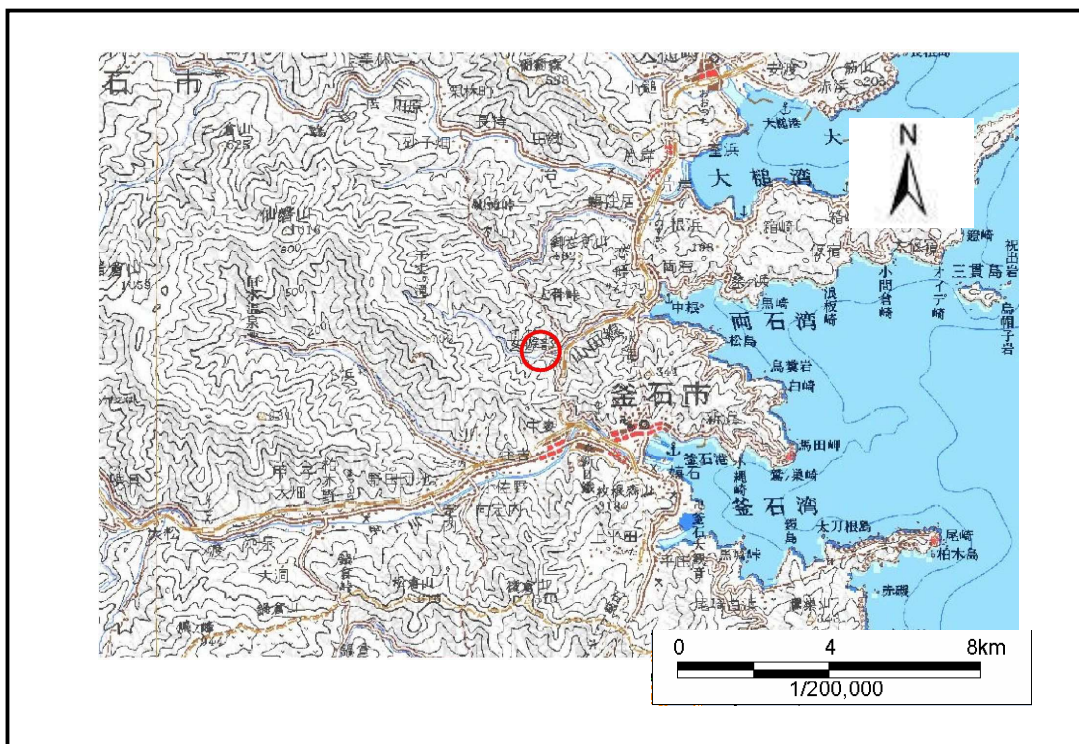


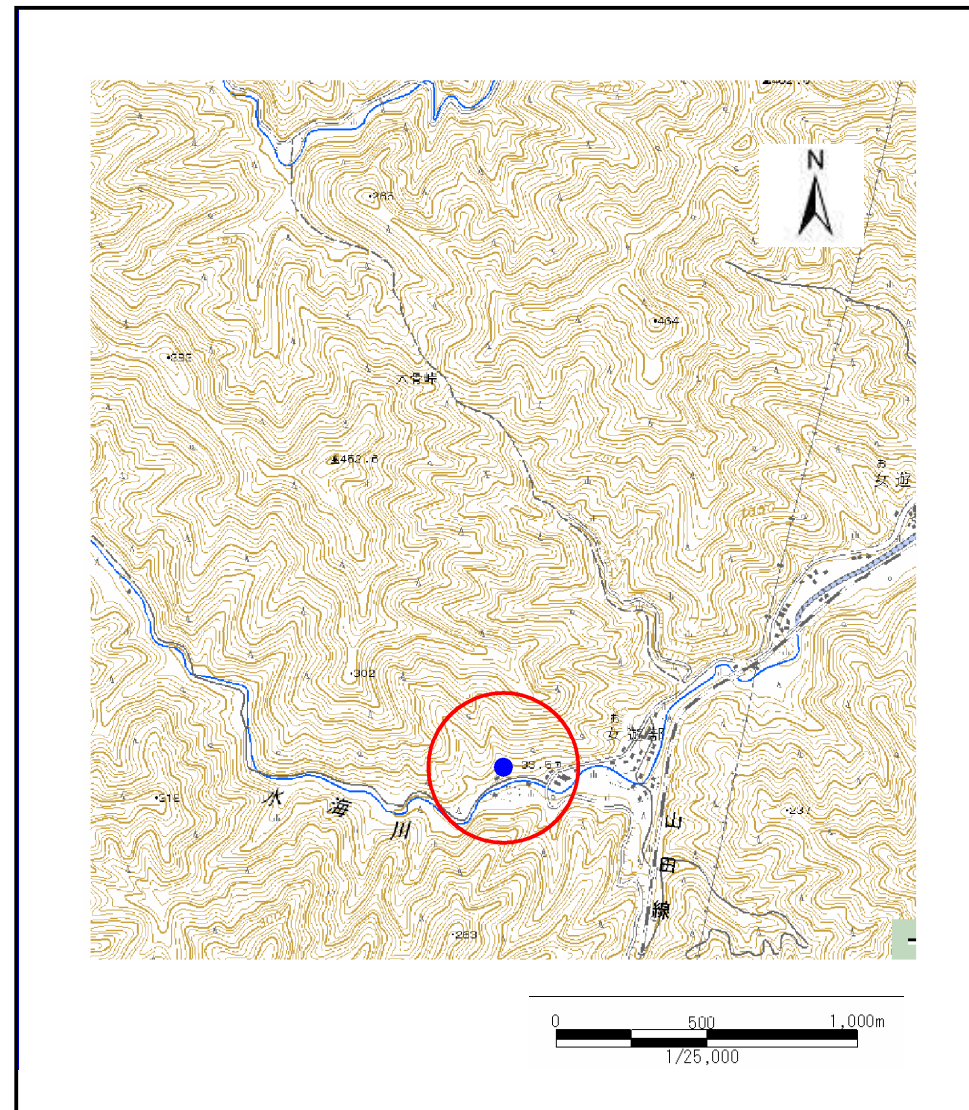
土砂災害防止に関する基礎調査(土石流)

表紙 位置,位置図

自然現象の種類	土石流
溪流番号	B139118
水系名	水海川
河川名	水海川
溪流名	女遊部の沢
所在地	釜石市両石町第4地割
調査機関	釜石地方振興局



位置図(S=1:200,000)



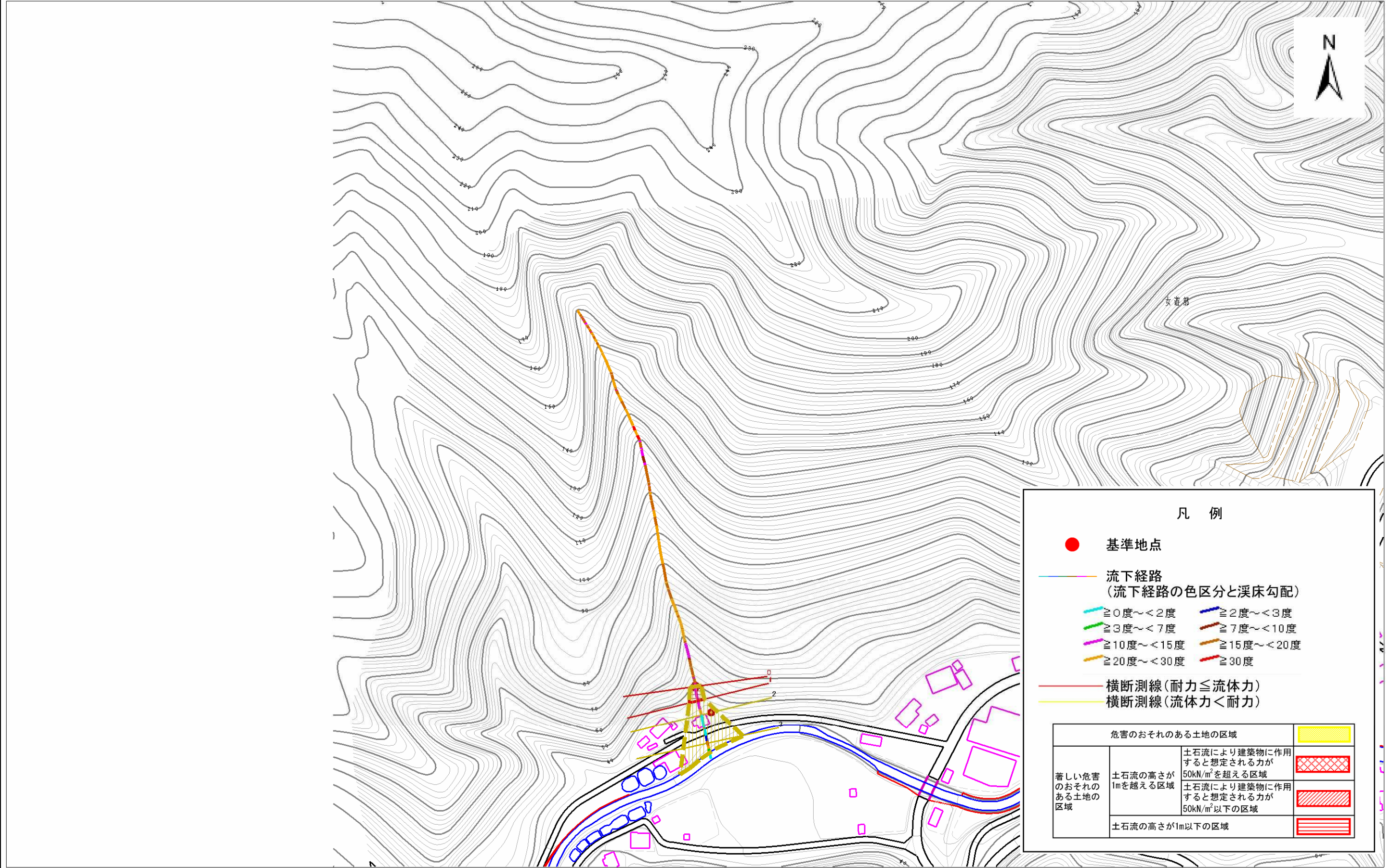
位置図(S=1:25,000)

土石流区域調書

様式3-1 危害のおそれのある土地、著しい危害のおそれのある土地の設定図

調査年度 平成16年度

溪流の位置 溪流番号 B139118 溪流名 女遊部の沢 所在地 釜石市両石町第4地割



凡 例

- 基準地点
- 流下経路
(流下経路の色区分と渓床勾配)
- | | |
|---------------------------|---------------------------|
| — ≥ 0 度 \sim <2度 | — ≥ 2 度 \sim <3度 |
| — ≥ 3 度 \sim <7度 | — ≥ 7 度 \sim <10度 |
| — ≥ 10 度 \sim <15度 | — ≥ 15 度 \sim <20度 |
| — ≥ 20 度 \sim <30度 | — ≥ 30 度 |
- 横断測線(耐力 \leq 流体力)
- 横断測線(流体力<耐力)

危害のおそれのある土地の区域		
著しい危害のおそれのある土地の区域	土石流の高さが50kN/m ² を超える区域	[Red cross-hatched pattern]
	土石流の高さが1mを超える区域	[Red diagonal hatched pattern]
	土石流の高さが1m以下の区域	[Red horizontal hatched pattern]

1/2,500 0 1 x 100m

土石流区域調書

様式3-2 建築物に作用すると想定される衝撃に関する事項

調査年度 平成16年度

溪流の位置	溪流番号	B139118	溪流名	女遊部の沢	所在地	釜石市両石町第4地割
-------	------	---------	-----	-------	-----	------------

横断測線番号	土石流の高さh(m)	土石流の流体力Fd(kN/m ²)	建築物の耐力P2(kN/m ²)	横断測線番号	土石流の高さh(m)	土石流の流体力Fd(kN/m ²)	建築物の耐力P2(kN/m ²)
No. 0	0.448966505	23.0230178	15.26393085				
No. 1	0.38157646	18.02991651	17.72775765				
No. 2	0.324741756	14.29726834	20.6059597				
No. 3	0.333017692	13.59548563	20.12544721				