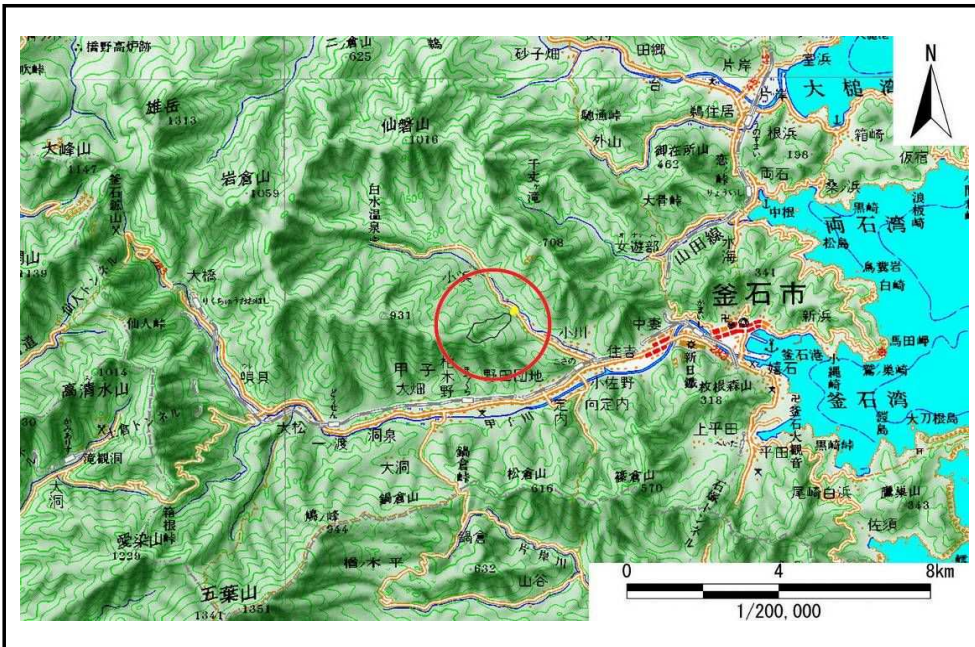


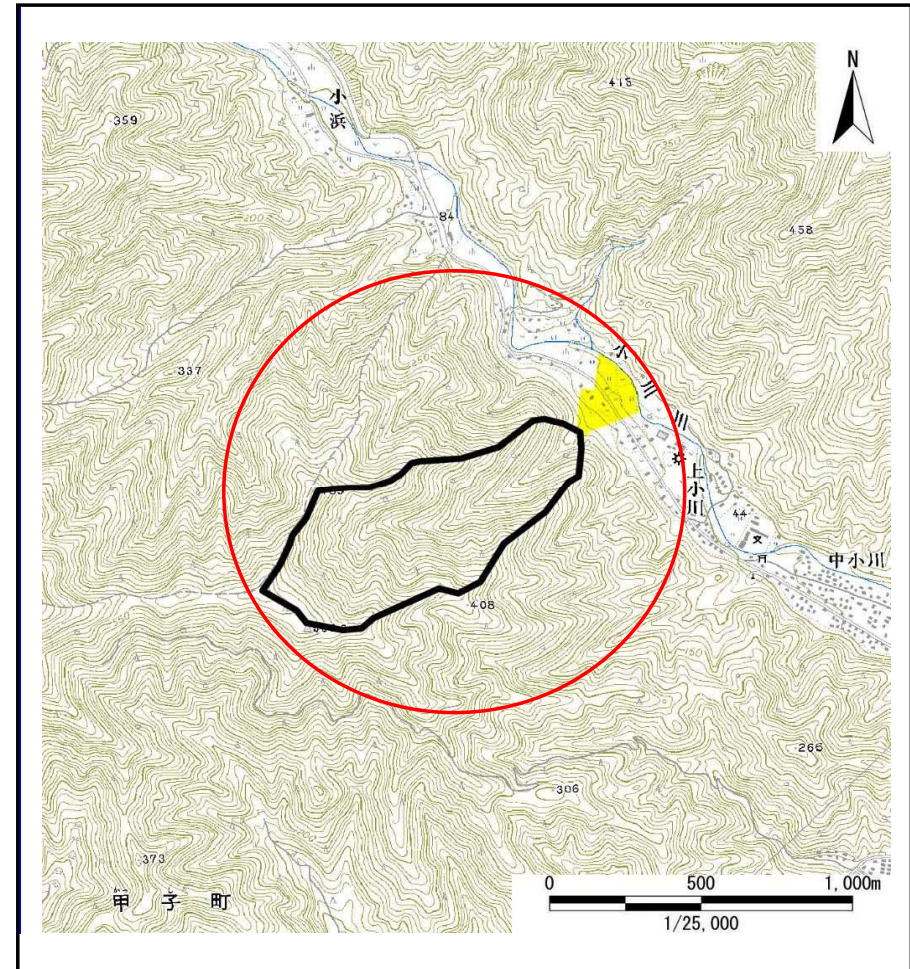
土砂災害防止に関する基礎調査(土石流)

表紙 位置,位置図

自然現象の種類	土石流
溪流番号	B139105
水系名	甲子川
河川名	小川川
溪流名	上小川の沢(5)
所在地	釜石市甲子町第16地割
調査機関	釜石地方振興局



位置図(S=1/200,000)



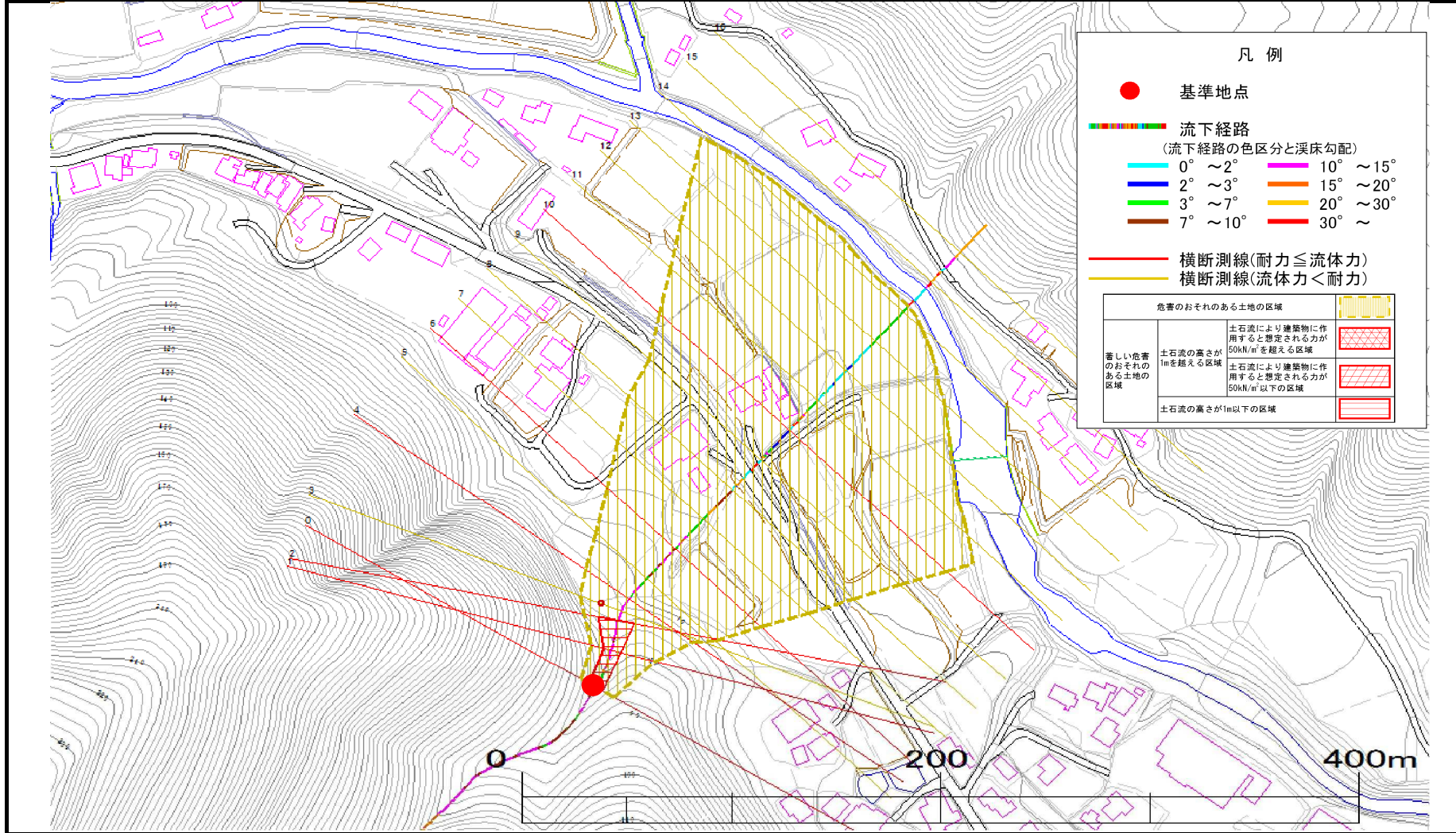
概況図(S=1/25,000)

土石流区域調査

様式3-1 危害のおそれのある土地、著しい危害のおそれのある土地の設定図

調査年度	平成20年度
調査位置	釜石市甲子町第16地割

溪流番号	B139105	溪流名	上小川沢(5)
所在地	釜石市甲子町第16地割		



凡 例

- 基準地点
- 流下経路
(流下経路の色区分と渓床勾配)

—	0° ~ 2°	—	10° ~ 15°
—	2° ~ 3°	—	15° ~ 20°
—	3° ~ 7°	—	20° ~ 30°
—	7° ~ 10°	—	30° ~
- 横断測線(耐力 ≤ 流体力)
- 横断測線(流体力 < 耐力)

危害のおそれのある土地の区域		図例
著しい危害のおそれのある土地の区域	土石流により建築物に作用すると想定される力が50kN/m ² を超える区域	[斜線パターン]
	土石流の高さが1mを超える区域	[斜線パターン]
	土石流により建築物に作用すると想定される力が50kN/m ² 以下の区域	[斜線パターン]
土石流の高さが1m以下の区域		[斜線パターン]

