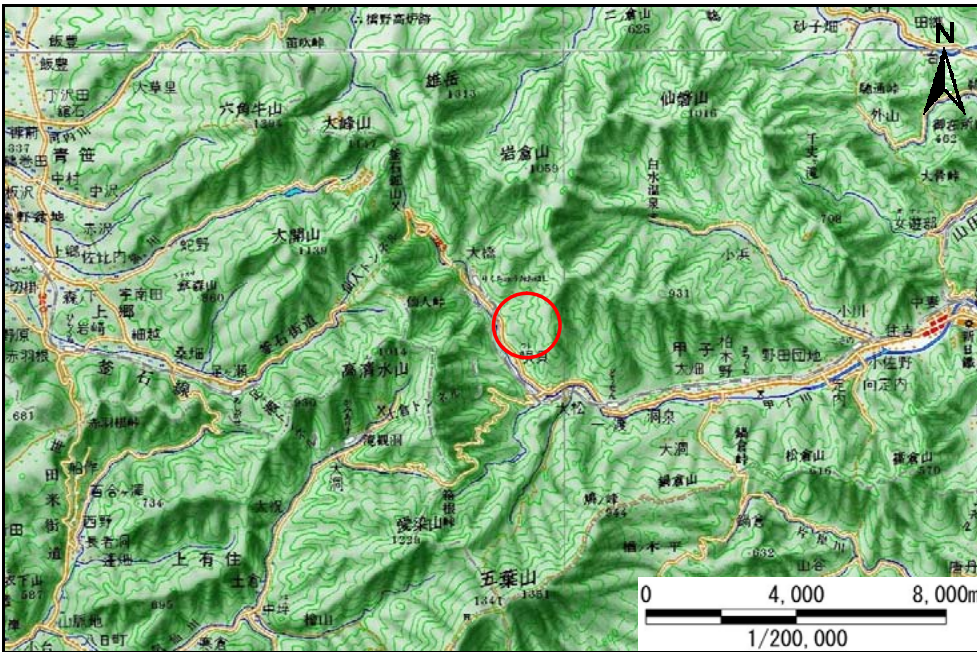


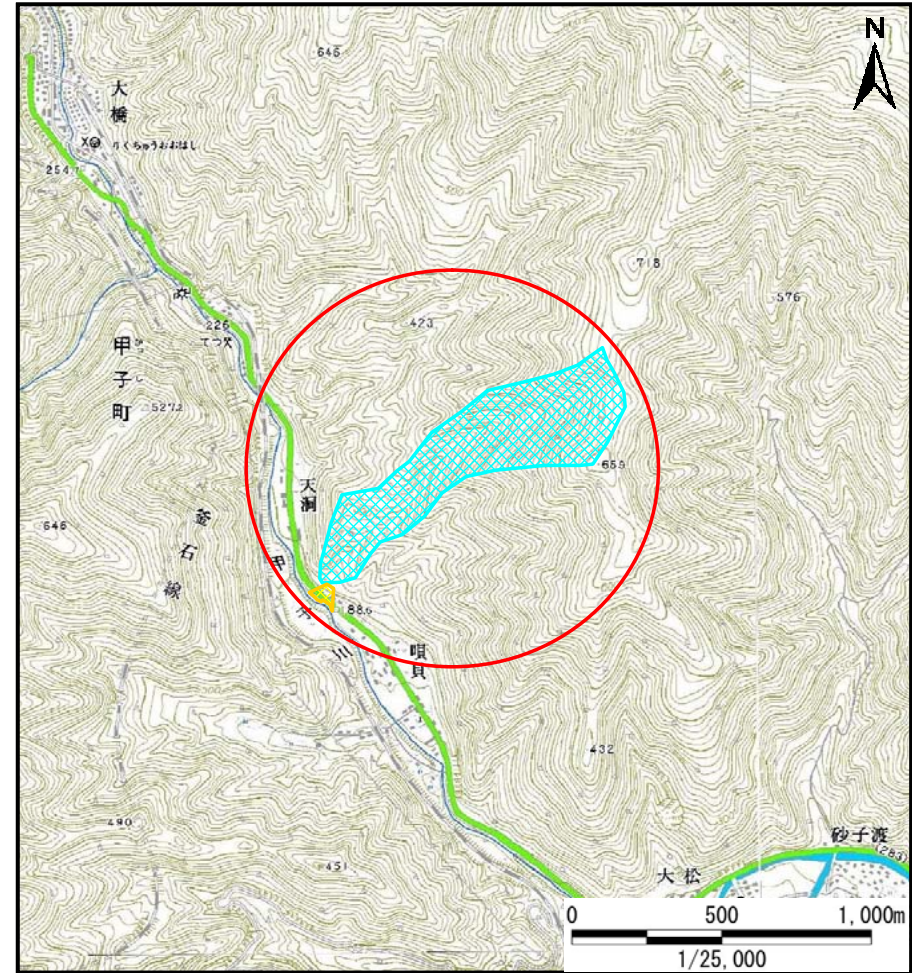
土砂災害防止に関する基礎調査(土石流)

表紙 位置,位置図

| | |
|---------|---------------|
| 自然現象の種類 | 土石流 |
| 溪流番号 | B138110 |
| 水系名 | 甲子川 |
| 河川名 | 甲子川 |
| 溪流名 | 唄貝の沢(4) |
| 所在地 | 釜石市甲子町第2地割 |
| 調査機関 | 岩手県沿岸広域振興局土木部 |



位置図(S=1/200,000)

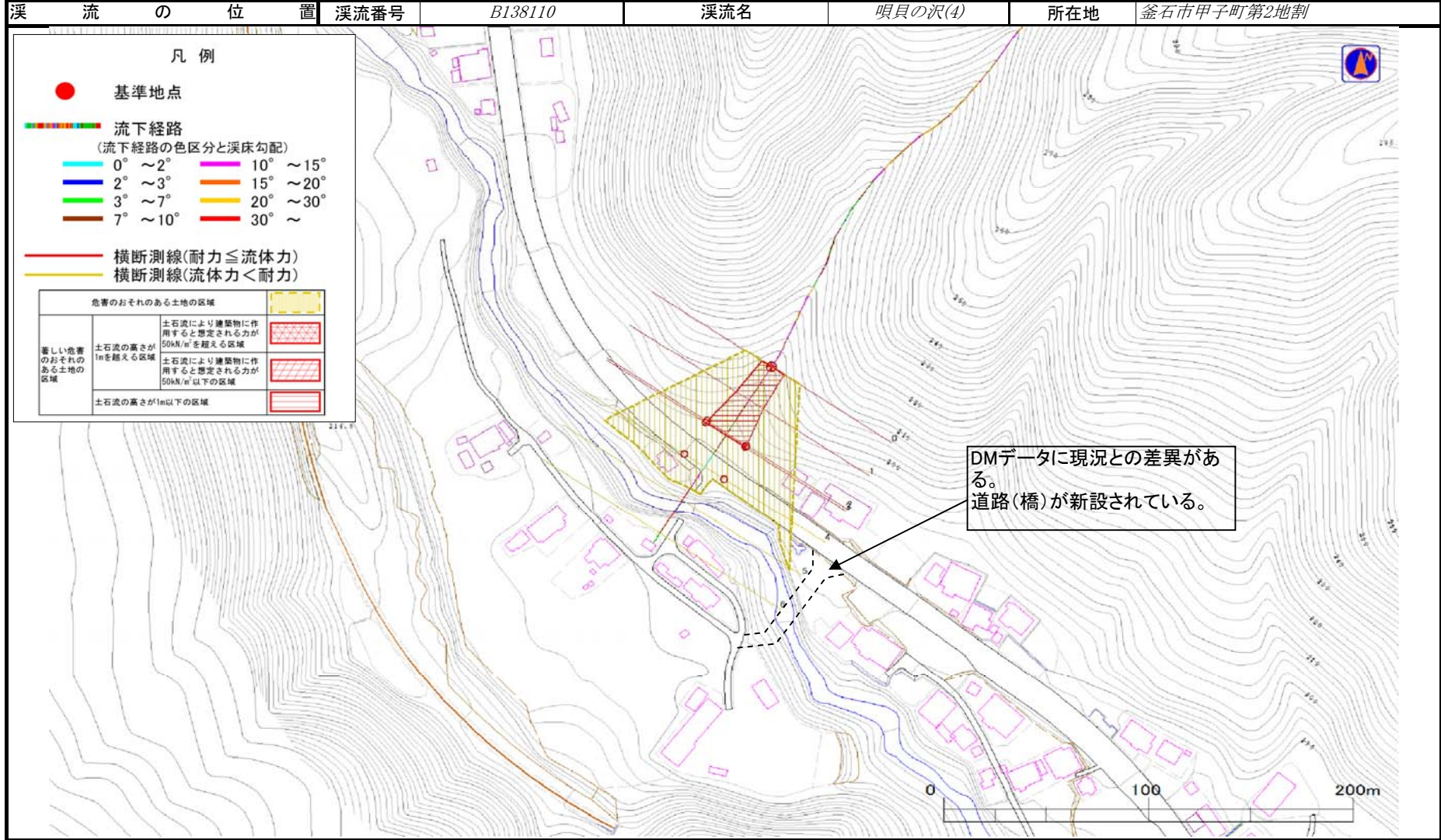


概況図(S=1/25,000)

土石流区域調査

様式3-1 危害のおそれのある土地、著しい危害のおそれのある土地の設定図

| | |
|------|------------|
| 調査年度 | 平成22年度 |
| 所在地 | 釜石市甲子町第2地割 |



土石流区域調書

様式3-2 建築物に作用すると想定される衝撃に関する事項

| | |
|------|------------|
| 調査年度 | 平成22年度 |
| 所在地 | 釜石市甲子町第2地割 |

| 溪流の位置 | 溪流番号 | B138110 | 溪流名 | 唄貝の沢(4) | 所在地 | 釜石市甲子町第2地割 | |
|--------|------------|-------------------------------|------------------------------|---------|------------|-------------------------------|------------------------------|
| 横断測線番号 | 土石流の高さh(m) | 土石流の流体力Fd(kN/m ²) | 建築物の耐力P2(kN/m ²) | 横断測線番号 | 土石流の高さh(m) | 土石流の流体力Fd(kN/m ²) | 建築物の耐力P2(kN/m ²) |
| No.0 | 0.90 | 38.93 | 8.33 | | | | |
| No.1 | 0.73 | 28.46 | 9.86 | | | | |
| No.2 | 0.49 | 14.58 | 13.93 | | | | |
| No.3 | 0.49 | 14.24 | 14.05 | | | | |
| No.4 | 0.43 | 10.27 | 15.62 | | | | |
| No.5 | 0.42 | 10.68 | 15.90 | | | | |
| No.6 | 0.39 | 5.98 | 17.19 | | | | |
| | | | | | | | |
| | | | | | | | |
| | | | | | | | |
| | | | | | | | |
| | | | | | | | |
| | | | | | | | |
| | | | | | | | |
| | | | | | | | |
| | | | | | | | |
| | | | | | | | |
| | | | | | | | |
| | | | | | | | |
| | | | | | | | |
| | | | | | | | |
| | | | | | | | |
| | | | | | | | |
| | | | | | | | |
| | | | | | | | |
| | | | | | | | |
| | | | | | | | |
| | | | | | | | |
| | | | | | | | |
| | | | | | | | |