

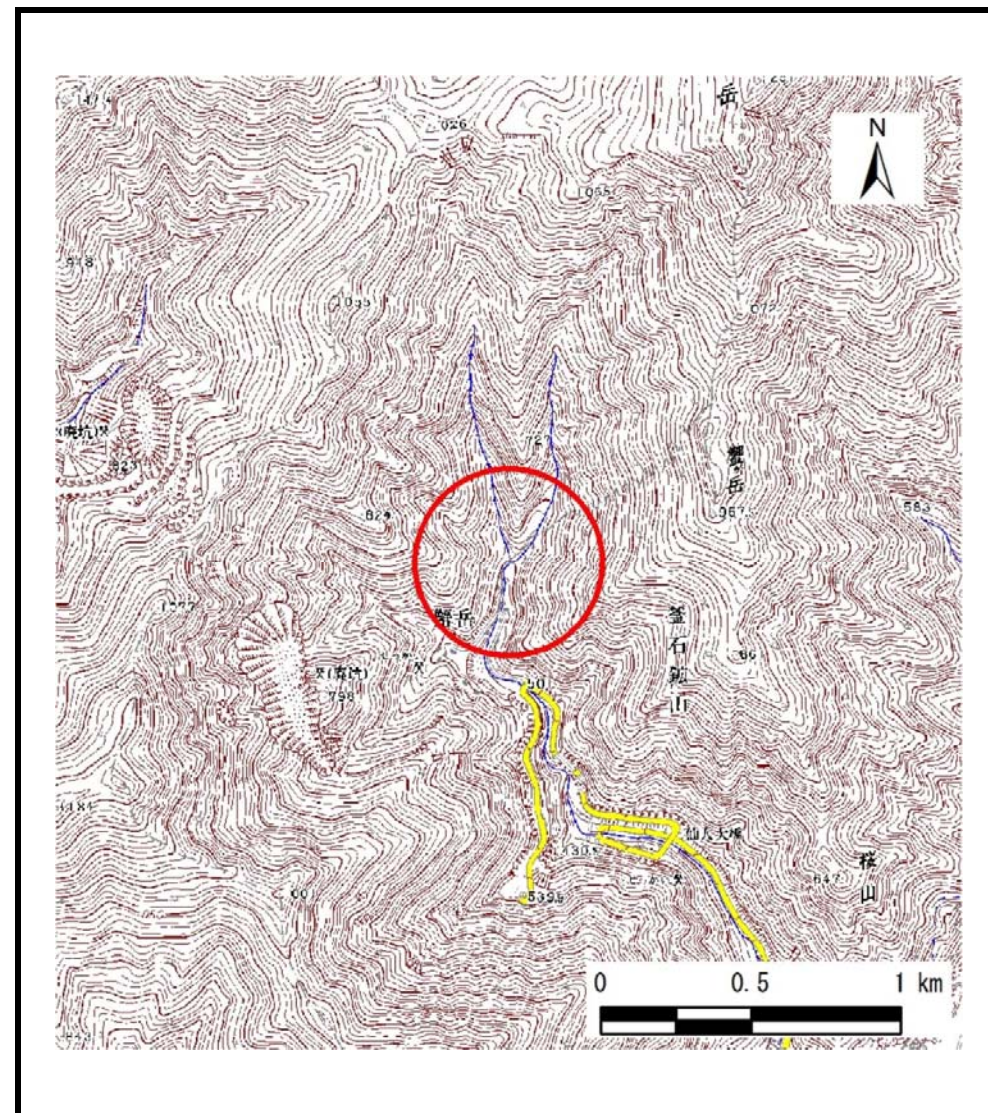
土砂災害防止に関する基礎調査(土石流)

表紙 位置,位置図

自然現象の種類	土石流
溪流番号	B138105-1
水系名	甲子川
河川名	甲子川
溪流名	蟹岳の沢(3)
所在地	釜石市甲子町第1地割
調査機関	沿岸広域振興局 土木部



位置図(S=1:200,000)



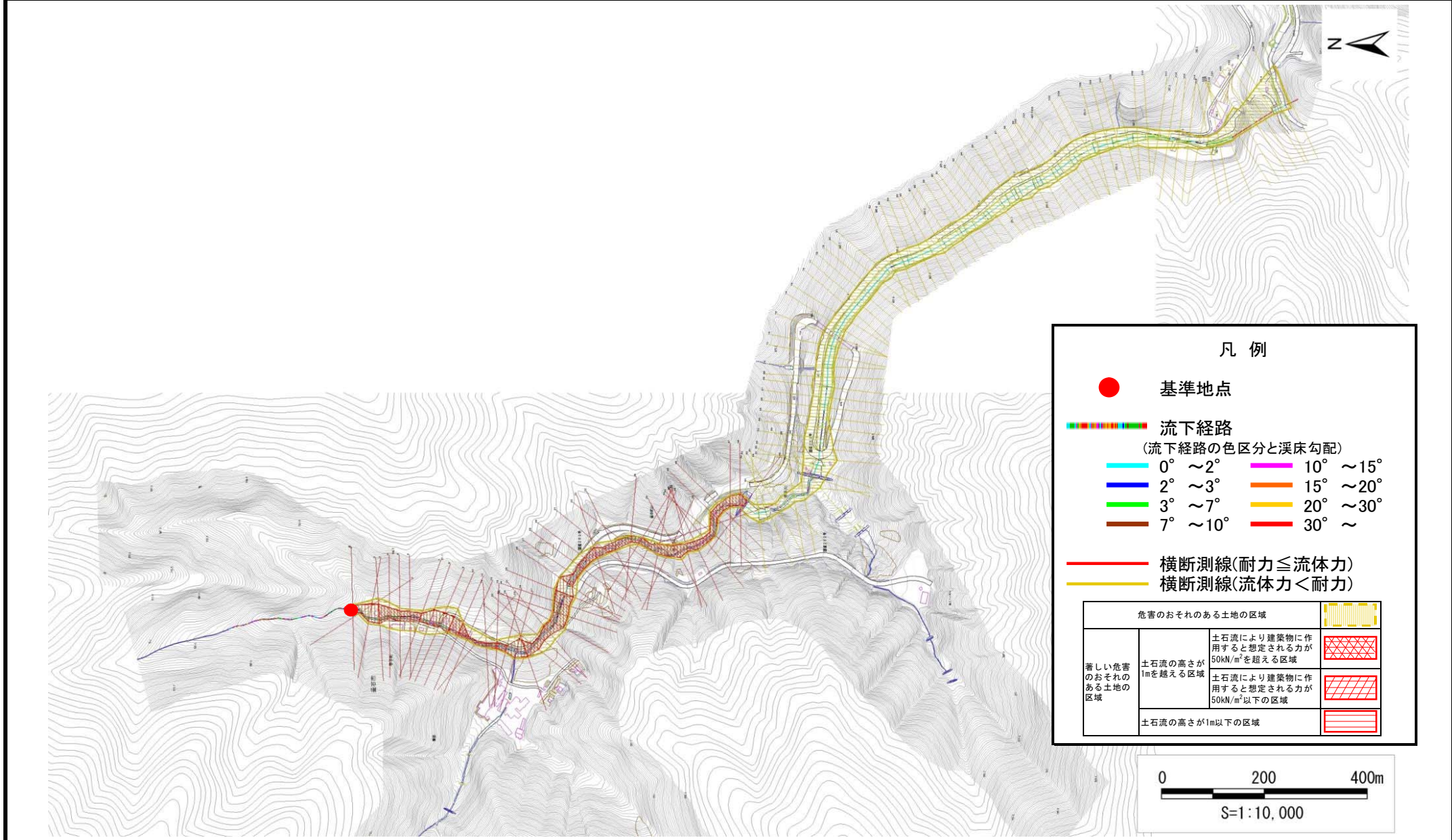
概況図(S=1:25,000)

土石流区域調書

様式3-1 危害のおそれのある土地、著しい危害のおそれのある土地の設定図

調査年度 平成30年度

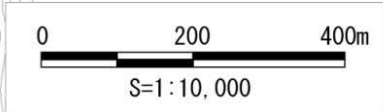
溪流の位置	溪流番号	B138105-1	溪流名	蟹岳の沢(3)	蟹岳の沢(3)	釜石市甲子町第1地割
-------	------	-----------	-----	---------	---------	------------



凡 例

- 基準地点
- 流下経路
(流下経路の色区分と溪床勾配)
- 0° ~ 2° — 10° ~ 15°
- 2° ~ 3° — 15° ~ 20°
- 3° ~ 7° — 20° ~ 30°
- 7° ~ 10° — 30° ~
- 横断測線(耐力 ≤ 流体力)
- 横断測線(流体力 < 耐力)

危害のおそれのある土地の区域		
著しい危害のおそれのある土地の区域	土石流の高さが1mを超える区域	
	土石流の高さが1m以下の区域	
	土石流の高さが1m以下の区域	



土石流区域調査

様式3-2 建築物に作用すると想定される衝撃に関する事項

調査年度	平成30年度
所在地	釜石市甲子町第1地割

溪流の位置	溪流番号	B138105-1	溪流名	蟹岳の沢(3)	所在地		
横断測線番号	土石流の高さh(m)	土石流の流体力Fd(kN/m ²)	建築物の耐力P2(kN/m ²)	横断測線番号	土石流の高さh(m)	土石流の流体力Fd(kN/m ²)	建築物の耐力P2(kN/m ²)
No.0	2.19	78.18	4.72	No.27	2.32	35.62	4.63
No.1	0.92	22.55	8.17	No.28	2.07	30.38	4.82
No.2	0.89	18.45	8.36	No.29	1.92	27.01	4.99
No.3	0.88	16.22	8.42	No.30	1.57	21.22	5.56
No.4	1.62	33.68	5.46	No.31	1.81	30.18	5.14
No.5	1.64	37.24	5.42	No.32	1.79	31.75	5.17
No.6	1.61	37.36	5.47	No.33	1.65	29.97	5.40
No.7	1.81	42.44	5.13	No.34	2.03	37.81	4.86
No.8	0.92	17.03	8.16	No.35	1.93	40.95	4.98
No.9	0.91	17.29	8.21	No.36	2.18	41.86	4.73
No.10	0.94	14.94	8.03	No.37	1.51	24.45	5.69
No.11	1.32	25.26	6.23	No.38	1.35	20.84	6.13
No.12	2.80	70.55	4.50	No.39	1.23	17.73	6.55
No.13	2.60	64.61	4.52	No.40	1.82	30.39	5.11
No.14	2.55	59.76	4.53	No.41	1.68	26.95	5.35
No.15	2.37	53.90	4.61	No.42	1.97	37.29	4.93
No.16	2.19	44.32	4.72	No.43	1.96	37.29	4.94
No.17	0.97	13.57	7.83	No.44	1.84	34.01	5.10
No.18	0.97	13.21	7.81	No.45	1.63	29.00	5.44
No.19	1.87	28.90	5.05	No.46	1.72	32.24	5.28
No.20	2.16	38.21	4.74	No.47	1.39	26.30	6.01
No.21	1.62	19.42	5.47	No.48	1.43	25.17	5.90
No.22	1.37	14.39	6.07	No.49	2.13	35.56	4.77
No.23	1.35	13.67	6.12	No.50	0.00	0.00	0.00
No.24	1.29	14.06	6.32	No.51	0.00	0.00	0.00
No.25	1.25	10.31	6.47	No.52	0.00	0.00	0.00
No.26	0.99	10.66	7.71	No.53	0.00	0.00	0.00