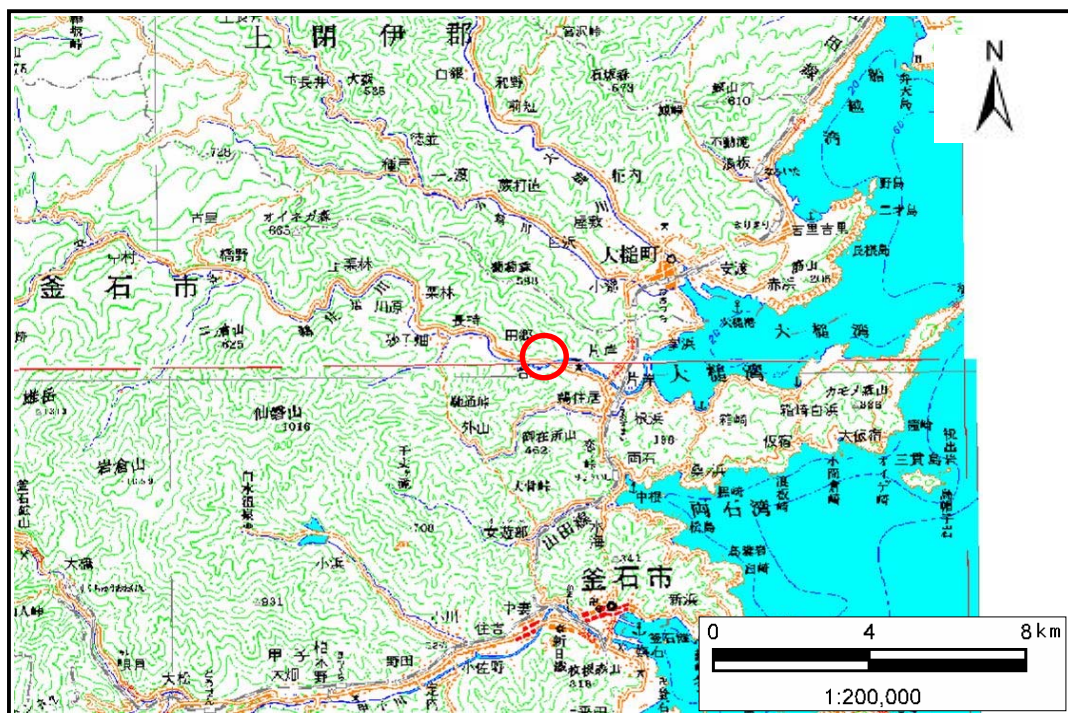


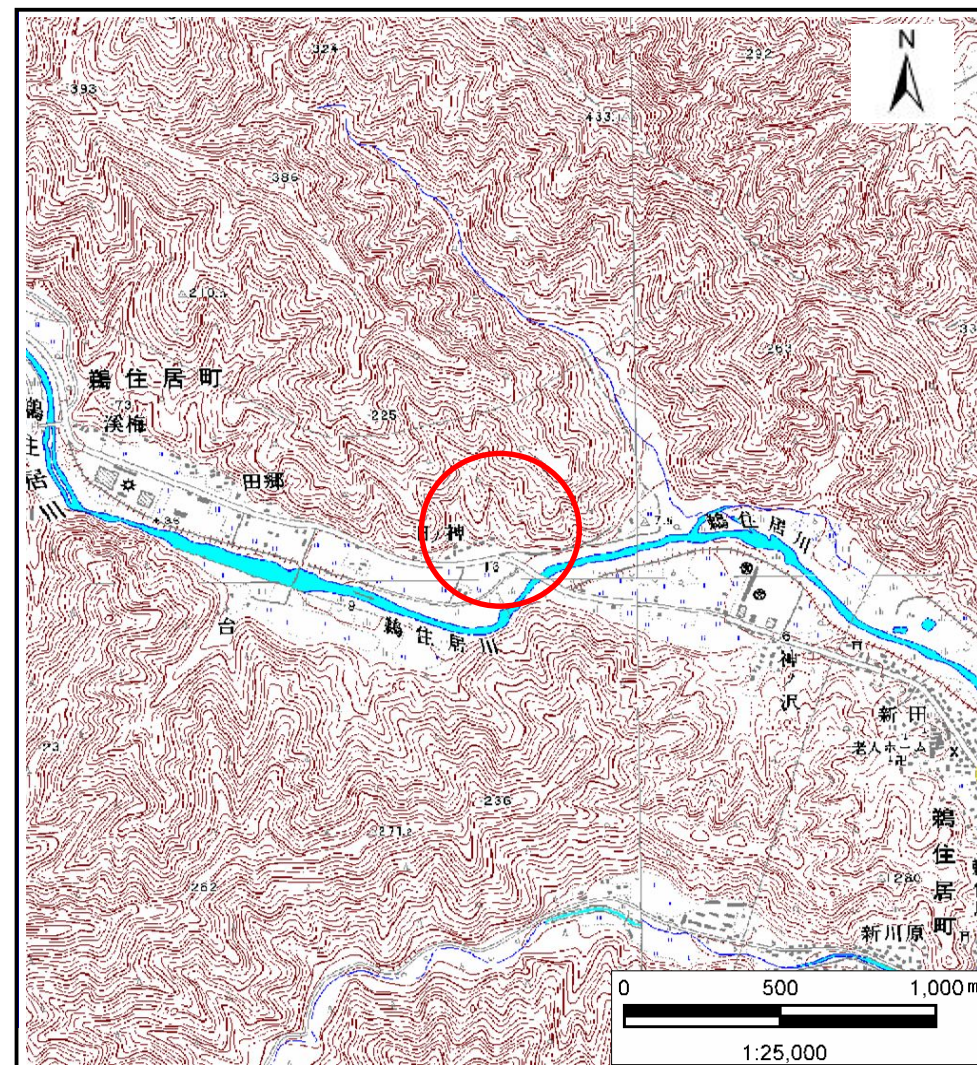
土砂災害防止に関する基礎調査(土石流)

表紙 位置,位置図

自然現象の種類	土石流
溪流番号	B128220
水系名	鶺住居川
河川名	鶺住居川
溪流名	日の神沢(2)
所在地	釜石市鶺住居町日の神
調査機関	沿岸広域振興局土木部



位置図(S=1:200,000)

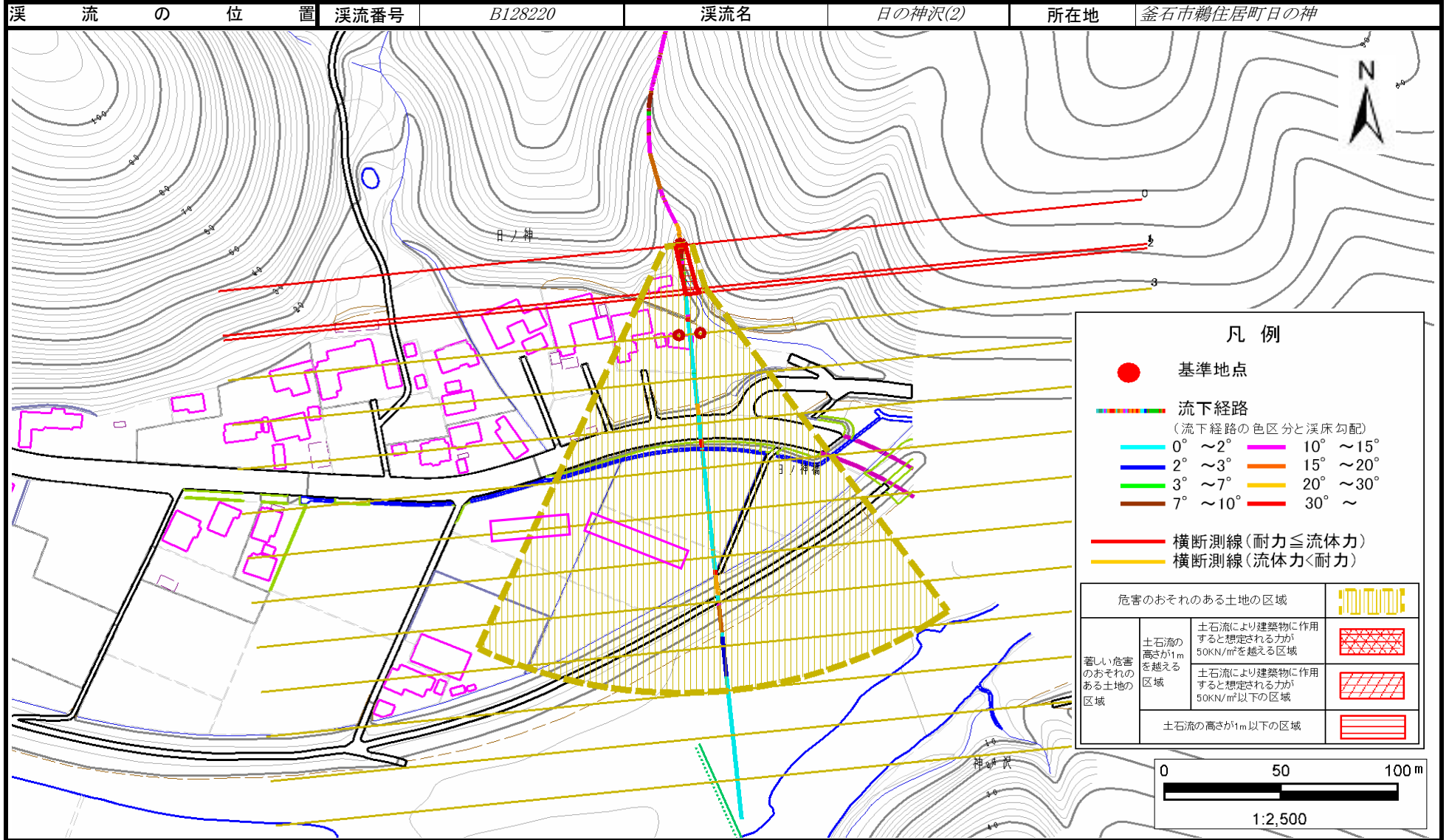


概況図(S=1:25,000)

土石流区域調査書

様式3-1 危害のおそれのある土地、著しい危害のおそれのある土地の設定図

調査年度 平成26年度



土石流区域調査

様式3-2 建築物に作用すると想定される衝撃に関する事項

調査年度 平成26年度

溪流の位置	溪流番号	B128220	溪流名	目の神沢(2)	所在地	釜石市鶴住居町目の神
-------	------	---------	-----	---------	-----	------------

横断測線番号	土石流の高さh(m)	土石流の流体力Fd(kN/m ²)	建築物の耐力P2(kN/m2)	横断測線番号	土石流の高さh(m)	土石流の流体力Fd(kN/m ²)	建築物の耐力P2(kN/m2)
No.0	0.77	46.14	9.45				
No.1	0.71	34.63	10.04				
No.2	0.63	28.50	11.15				
No.3	0.28	7.53	23.47				
No.4	0.22	4.19	29.17				
No.5	0.20	2.68	31.86				
No.6	0.20	2.54	32.03				
No.7	0.20	2.05	32.38				
No.8	0.20	1.67	32.18				
No.9	0.22	1.00	29.70				
No.10	0.22	0.92	29.10				
No.11	0.27	0.53	24.44				
No.12	0.28	0.47	23.24				
No.13	0.32	0.35	20.77				