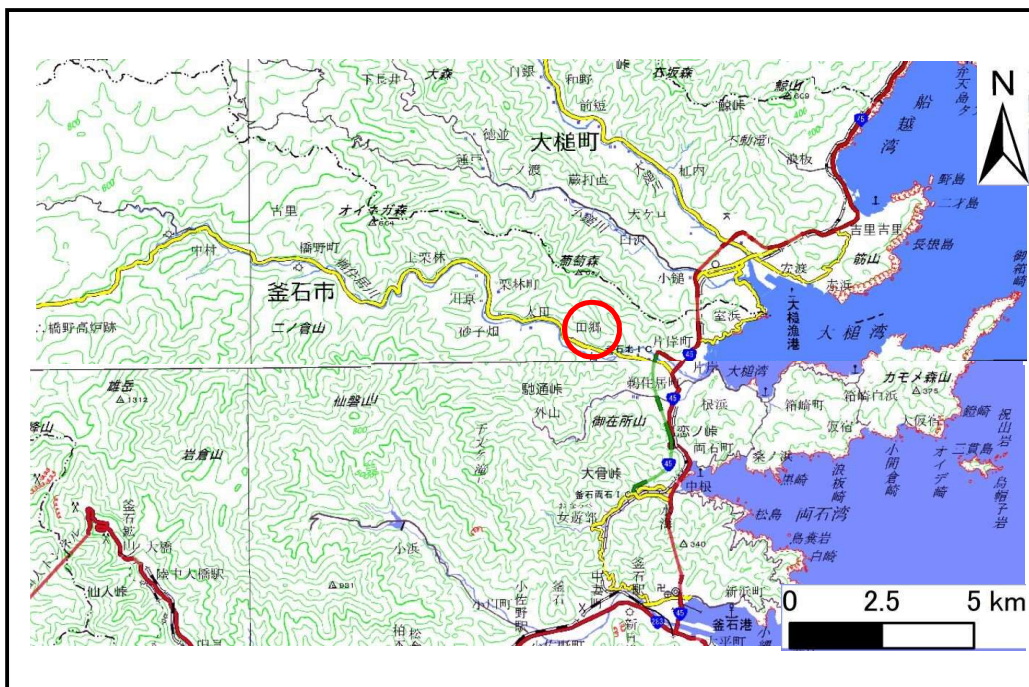


# 土砂災害防止に関する基礎調査(土石流)

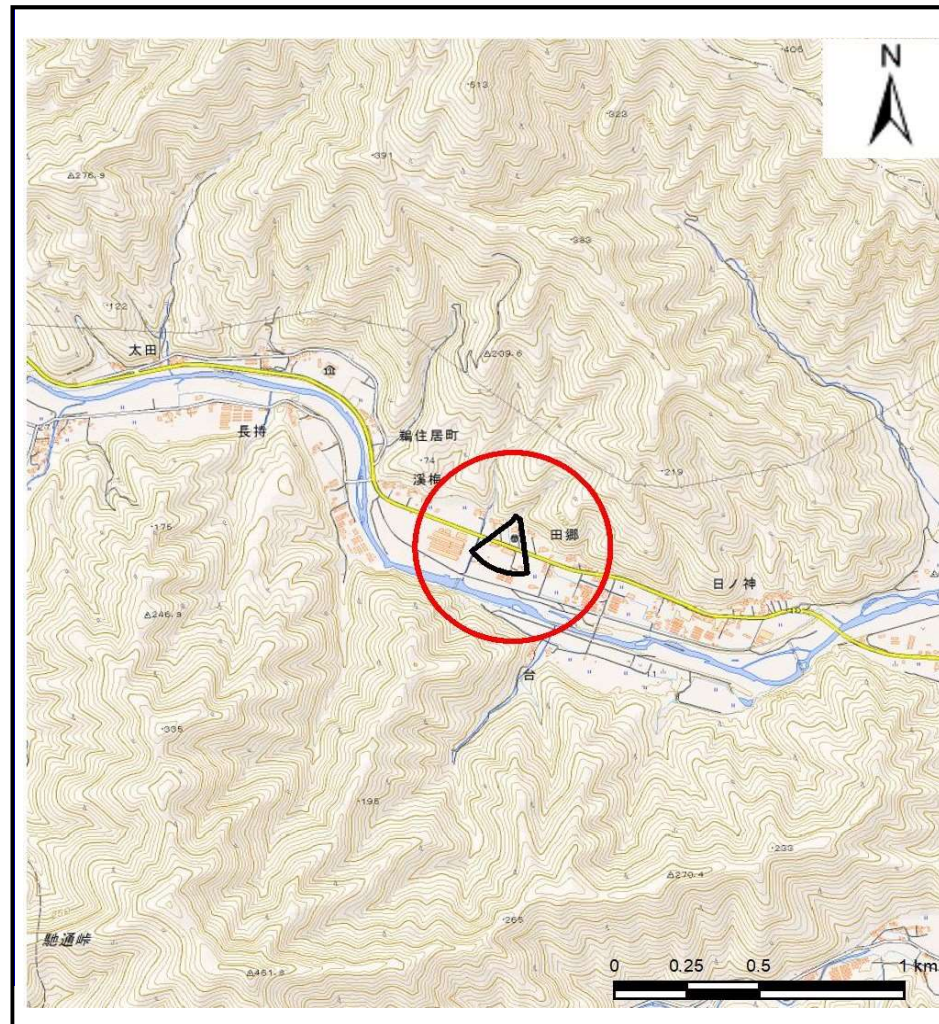
表紙 位置,位置図

自然現象の種類	土石流
溪流番号	B128219
水系名	鵜住居川
河川名	鵜住居川
溪流名	田郷の沢(2)
所在地	釜石市鵜住居町第3地割
調査機関	沿岸広域振興局土木部



位置図(S=1:200,000)

国土地理院の数値地図200000(地図画像)「盛岡、一関」及び数値地図25000(地図画像)「橋野、小佐野」を掲載



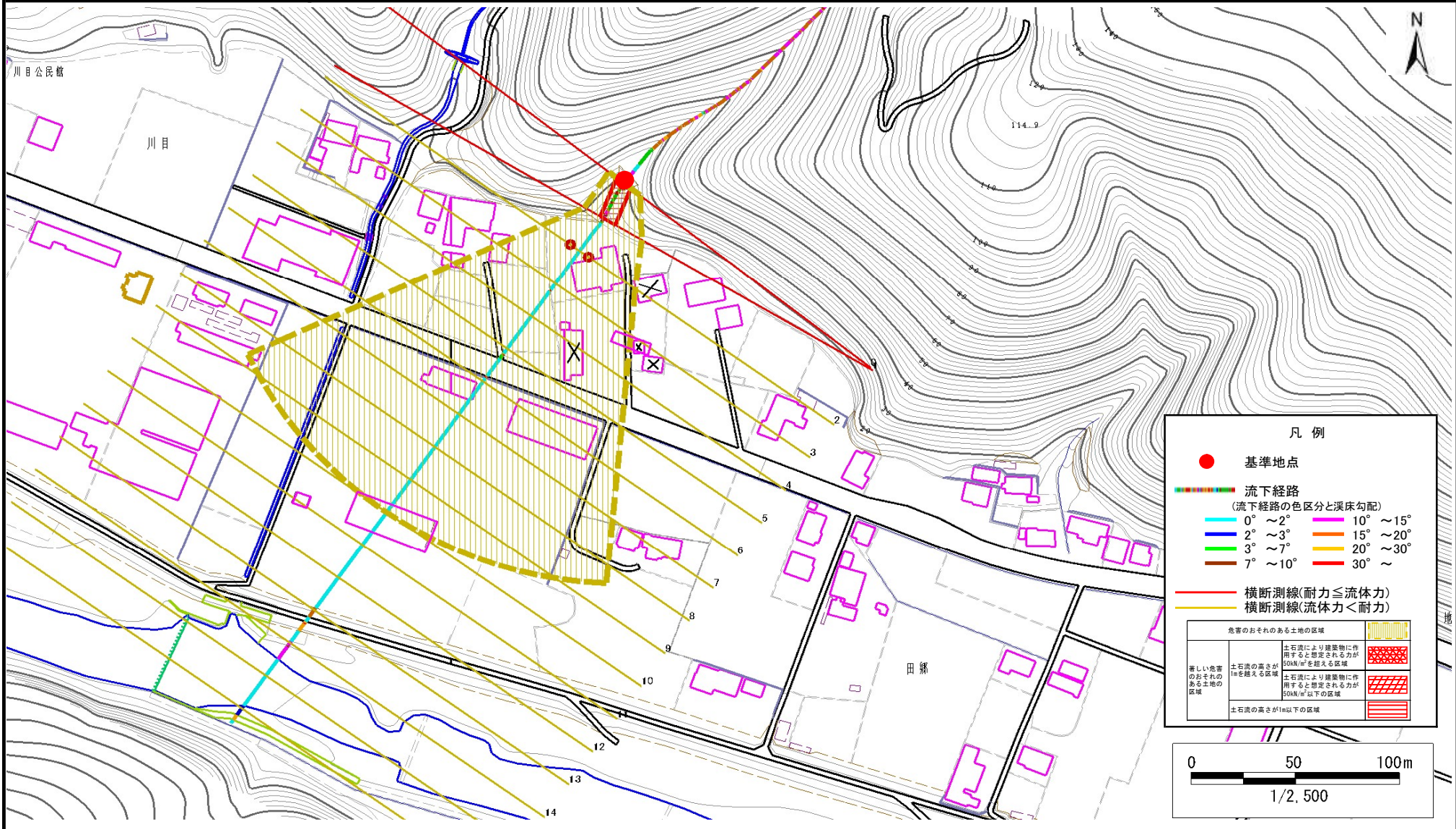
概況図(S=1:25,000)

# 土石流区域調査

様式3-1 危害のおそれのある土地、著しい危害のおそれのある土地の設定図

調査年度 平成28年度

溪流の位置 溪流番号 B128219 溪流名 田郷の沢(2) 所在地 釜石市鶴住居町第3地割



**凡例**

- 基準地点
- 流下経路  
(流下経路の色区分と渓床勾配)
 

0° ~ 2°	10° ~ 15°
2° ~ 3°	15° ~ 20°
3° ~ 7°	20° ~ 30°
7° ~ 10°	30° ~
- 横断測線(耐力 ≤ 流体力)
- 横断測線(流体力 < 耐力)

危険のおそれのある土地の区域	
著しい危害のおそれのある土地の区域 土石流の高さが1mを超える区域	
著しい危害のおそれのある土地の区域 土石流の高さが1m以下の区域	

