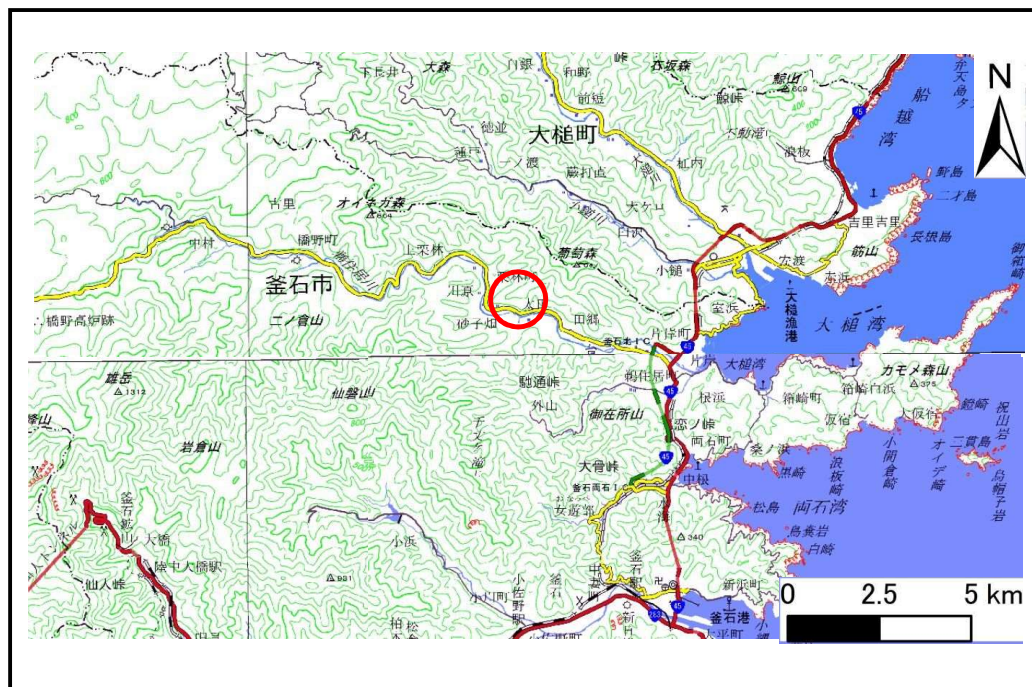


# 土砂災害防止に関する基礎調査(土石流)

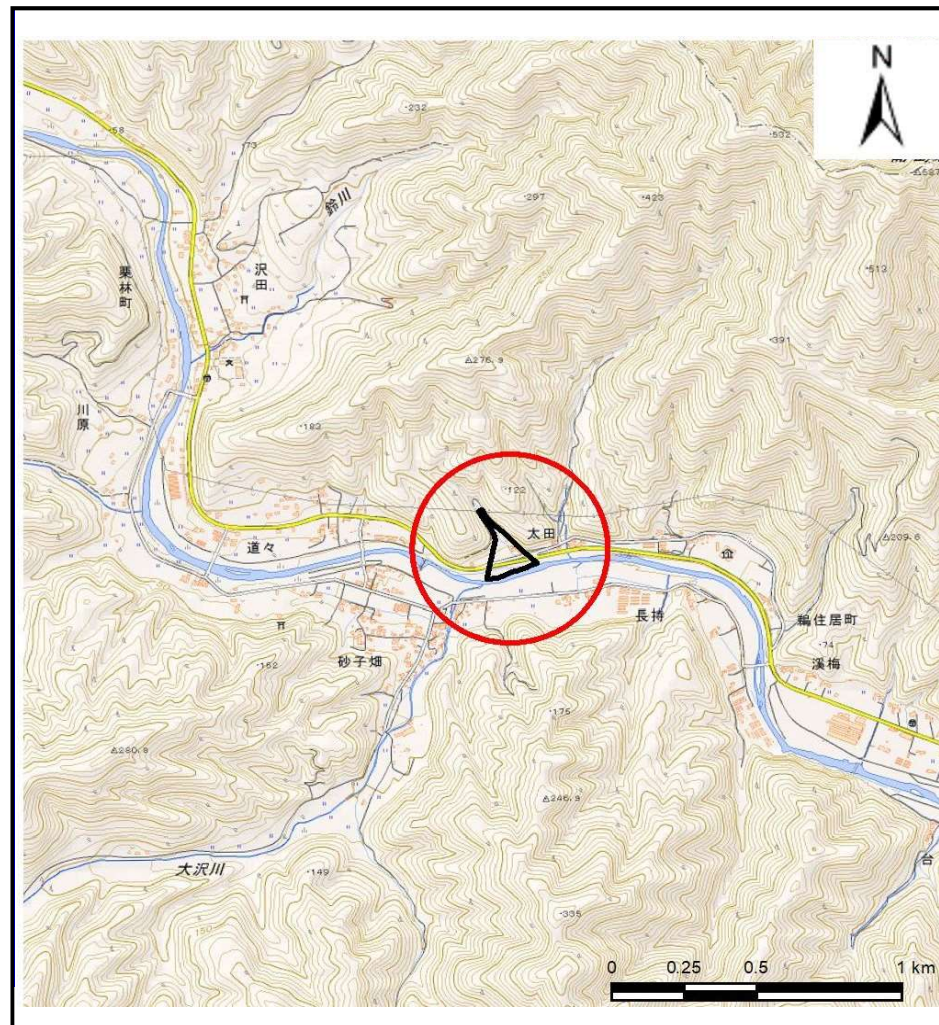
表紙 位置,位置図

自然現象の種類	土石流
溪流番号	B128215
水系名	鶉住居川
河川名	鶉住居川
溪流名	太田の沢
所在地	釜石市鶉住居町第1地割
調査機関	沿岸広域振興局土木部



位置図(S=1:200,000)

国土地理院の数値地図200000(地図画像)「盛岡、一関」及び数値地図25000(地図画像)「橋野、小佐野」を掲載



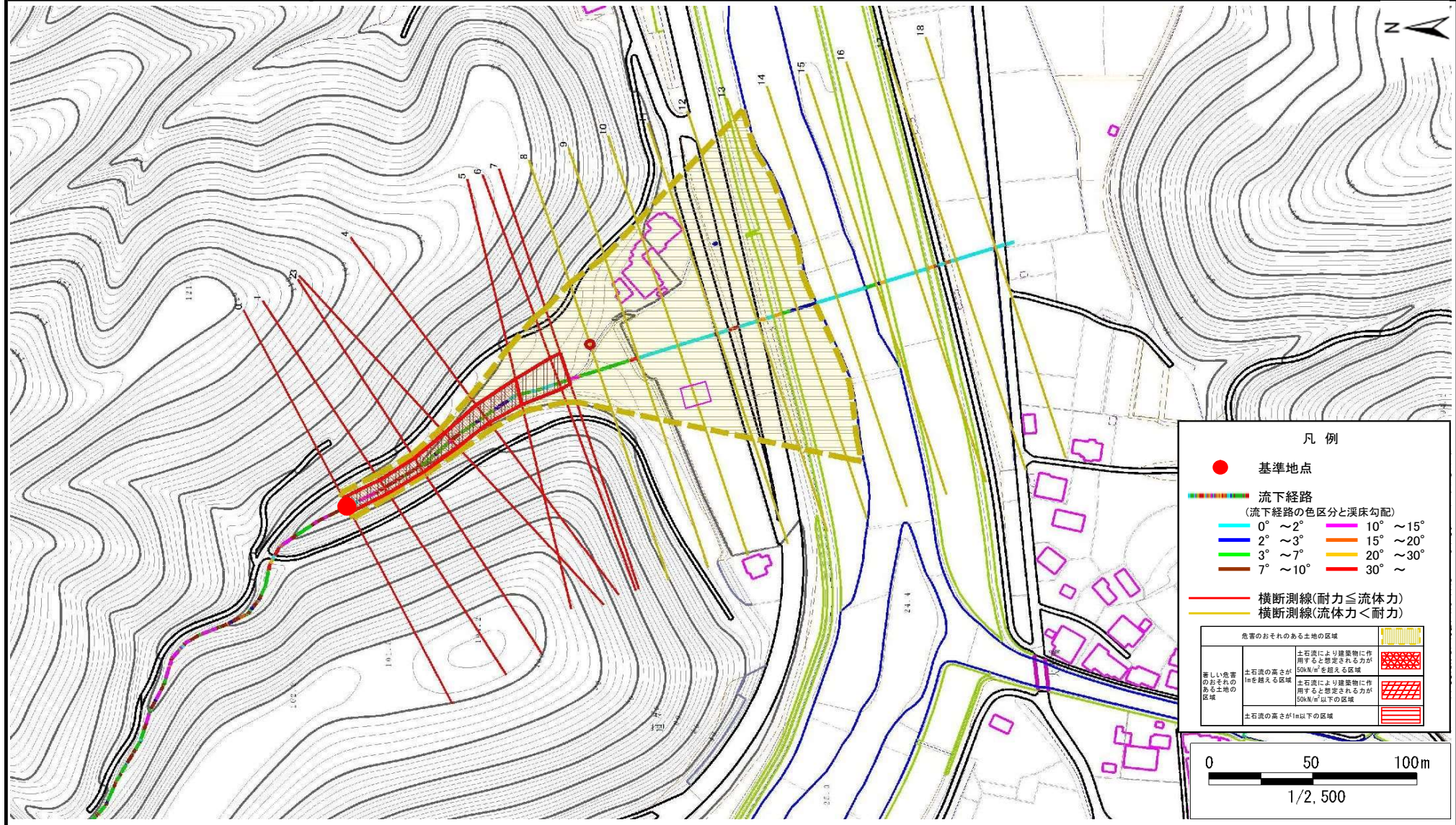
概況図(S=1:25,000)

# 土石流区域調査

様式3-1 危害のおそれのある土地、著しい危害のおそれのある土地の設定図

調査年度 平成28年度

溪流の位置 溪流番号 B128215 溪流名 太田の沢 所在地 釜石市鶴住居町第1地割



## 土石流区域調書

様式3-2 建築物に作用すると想定される衝撃に関する事項

調査年度 平成28年度

渓流の位置	溪流番号	B128215	溪流名	太田の沢	所在地	釜石市鶴住居町第1地割	
-------	------	---------	-----	------	-----	-------------	--

横断測線番号	土石流の高さh(m)	土石流の流体力Fd(kN/m <sup>2</sup> )	建築物の耐力P2(kN/m <sup>2</sup> )	横断測線番号	土石流の高さh(m)	土石流の流体力Fd(kN/m <sup>2</sup> )	建築物の耐力P2(kN/m <sup>2</sup> )
No.0	1.42	36.46	5.94				
No.1	1.44	38.50	5.87				
No.2	1.40	37.50	6.00				
No.3	1.28	32.53	6.38				
No.4	1.18	27.58	6.75				
No.5	1.03	21.01	7.44				
No.6	0.91	15.88	8.26				
No.7	0.92	15.41	8.16				
No.8	0.67	8.92	10.63				
No.9	0.64	9.66	11.00				
No.10	0.67	7.96	10.56				
No.11	0.69	6.63	10.36				
No.12	0.69	6.47	10.32				
No.13	0.67	6.94	10.64				
No.14	0.69	6.55	10.38				
No.15	0.71	5.83	10.16				
No.16	0.73	4.97	9.85				
No.17	0.77	4.15	9.44				
No.18	0.77	4.14	9.44				