

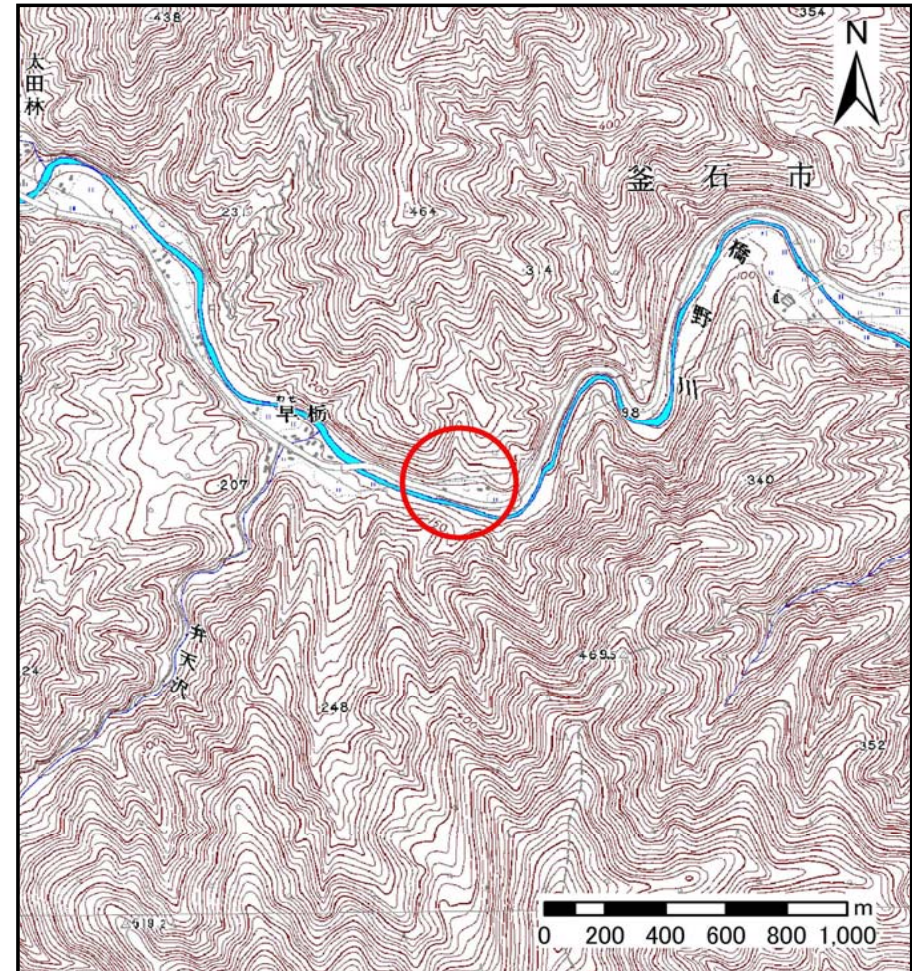
土砂災害防止に関する基礎調査(土石流)

表紙 位置,位置図

自然現象の種類	土石流
溪流番号	B128210
水系名	鶉住居川
河川名	鶉住居川
溪流名	早栃東の沢
所在地	岩手県釜石市橋野町第43地割
調査機関	沿岸広域振興局



位置図(S=1:200,000)



概況図(S=1:25,000)

土石流区域調査書

様式3-1 危害のおそれのある土地、著しい危害のおそれのある土地の設定図

調査年度	平成23年度
所在地	岩手県釜石市橋野町第43地割

溪流の位置	溪流番号	B128210	溪流名	早橋東の沢	所在地	岩手県釜石市橋野町第43地割
-------	------	---------	-----	-------	-----	----------------

