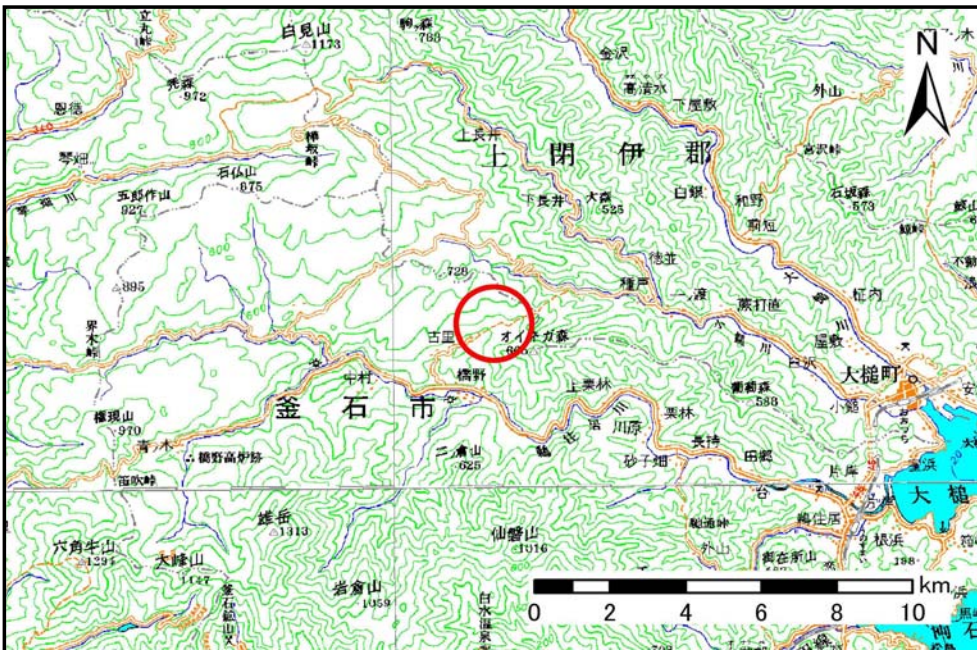


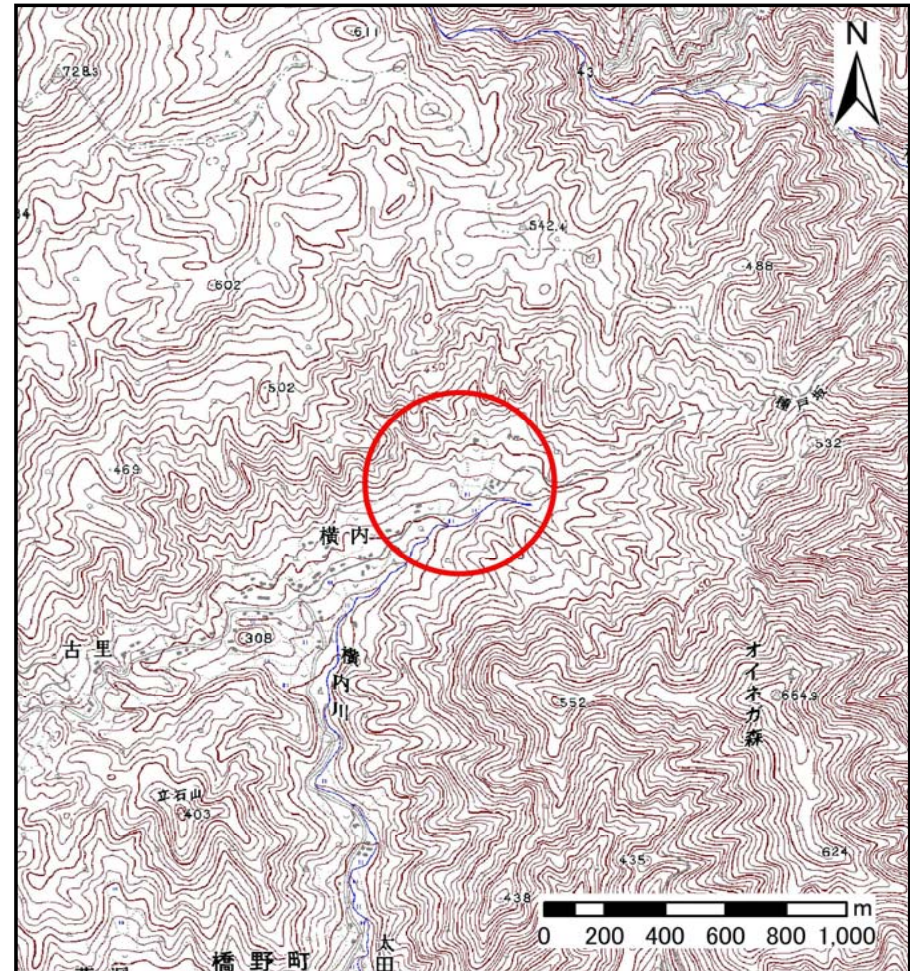
土砂災害防止に関する基礎調査(土石流)

表紙 位置,位置図

自然現象の種類	土石流
溪流番号	B128209
水系名	鶉住居川
河川名	横内川
溪流名	横内北の沢
所在地	岩手県釜石市橋野町第23地割
調査機関	沿岸広域振興局



位置図(S=1:200,000)



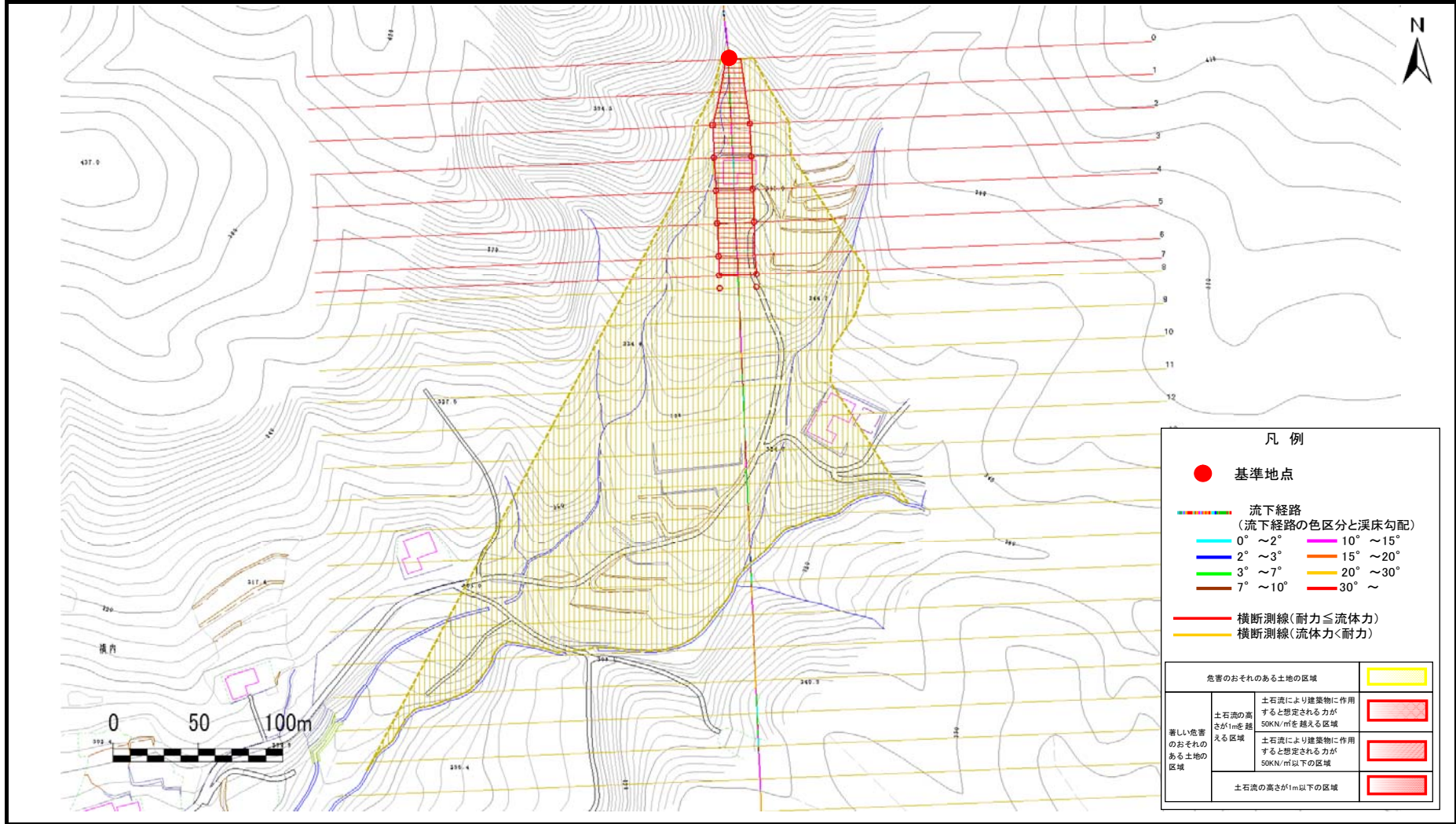
概況図(S=1:25,000)

土石流区域調査

様式3-1 危害のおそれのある土地、著しい危害のおそれのある土地の設定図

調査年度	平成23年度
所在地	岩手県釜石市橋野町第23地割

溪流の位置	溪流番号	溪流名	所在地
	B128209	横内北の沢	



凡 例

- 基準地点
- 流下経路 (流下経路の色区分と渓床勾配)
 - 0° ~ 2°
 - 10° ~ 15°
 - 2° ~ 3°
 - 15° ~ 20°
 - 3° ~ 7°
 - 20° ~ 30°
 - 7° ~ 10°
 - 30° ~
- 横断測線 (耐力 ≤ 流体力) —
- 横断測線 (流体力 < 耐力) —

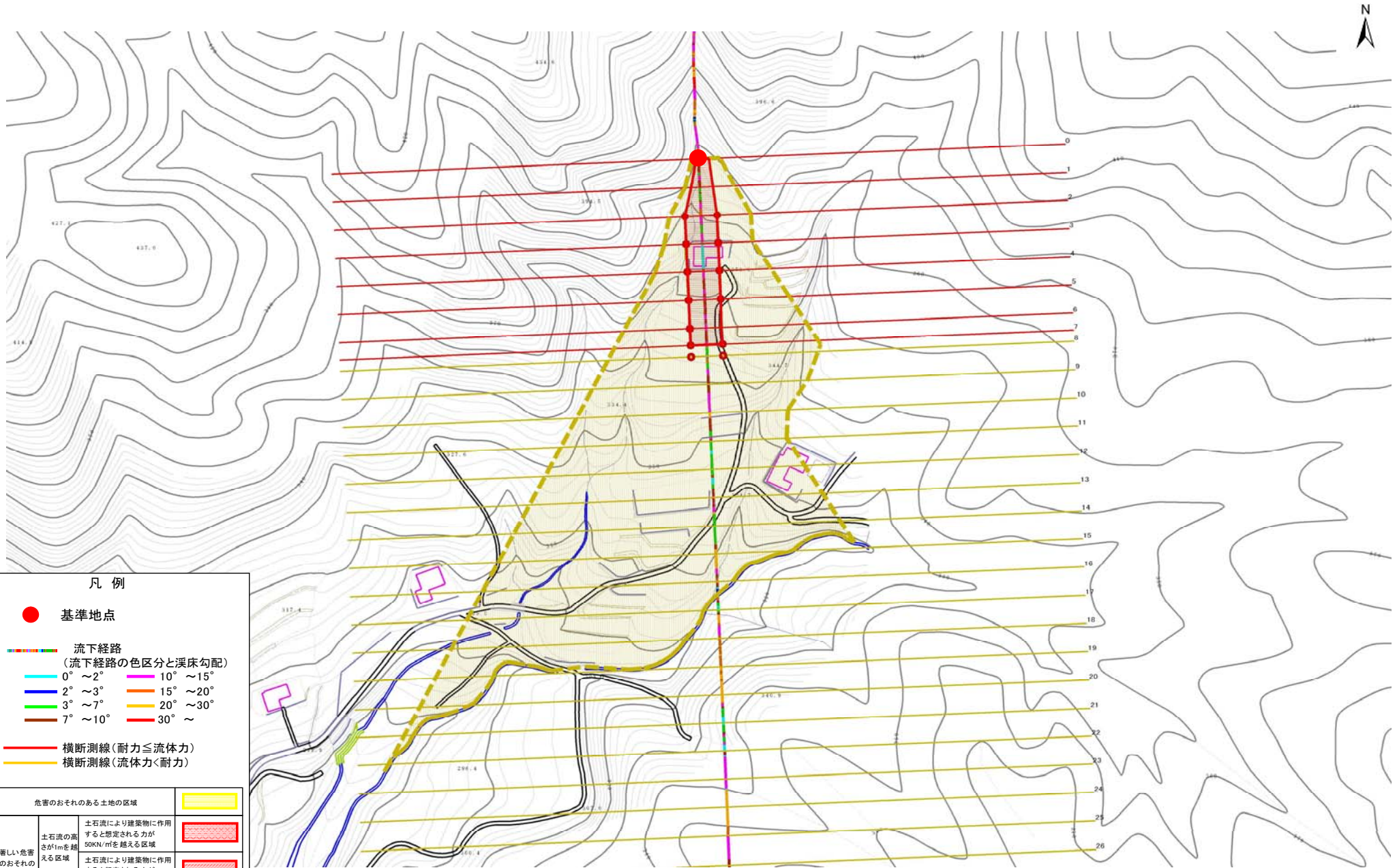
危険のおそれのある土地の区域		
著しい危害のおそれのある土地の区域	土石流の高さが1mを超える区域	
	土石流により建築物に作用する想定される力が50kN/m ² を超える区域	
	土石流により建築物に作用する想定される力が50kN/m ² 以下の区域	
	土石流の高さが1m以下の区域	

土石流区域調書

様式3-1 危害のおそれのある土地、著しい危害のおそれのある土地の設定図

調査年度 平成23年度

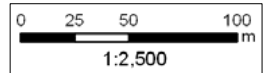
溪流の位置	溪流番号	B128209	溪流名	横内北の沢	所在地	岩手県釜石市橋野町第23地割
-------	------	---------	-----	-------	-----	----------------



凡例

- 基準地点
- 流下経路 (流下経路の色区分と溪床勾配)
 - 0° ~ 2° (Blue)
 - 2° ~ 3° (Green)
 - 3° ~ 7° (Light Blue)
 - 7° ~ 10° (Brown)
 - 10° ~ 15° (Pink)
 - 15° ~ 20° (Orange)
 - 20° ~ 30° (Yellow)
 - 30° ~ (Red)
- 横断測線 (耐力 ≤ 流体力) (Red line)
- 横断測線 (流体力 < 耐力) (Yellow line)

危害のおそれのある土地の区域		色分け
著しい危害のおそれのある土地の区域	土石流の高さが1mを超える区域 土石流により建築物に作用すると想定される力が50KN/mを超える区域	Red with diagonal lines
	土石流により建築物に作用すると想定される力が50KN/m以下の区域	Red with horizontal lines
	土石流の高さが1m以下の区域	Red with vertical lines



土石流区域調査

様式3-2 建築物に作用すると想定される衝撃に関する事項

調査年度	平成23年度
所在地	岩手県釜石市橋野町第23地割

溪流の位置	溪流番号	B128209	溪流名	横内北の沢	所在地	岩手県釜石市橋野町第23地割
-------	------	---------	-----	-------	-----	----------------

横断測線番号	土石流の高さh(m)	土石流の流体力Fd(kN/m ²)	建築物の耐力P2(kN/m ²)	横断測線番号	土石流の高さh(m)	土石流の流体力Fd(kN/m ²)	建築物の耐力P2(kN/m ²)
No.0	0.85	34.77	8.68				
No.1	0.85	33.56	8.72				
No.2	0.46	15.40	14.73				
No.3	0.45	15.95	14.97				
No.4	0.45	16.02	15.00				
No.5	0.46	15.83	14.92				
No.6	0.46	15.51	14.77				
No.7	0.47	15.18	14.63				
No.8	0.41	11.76	16.29				
No.9	0.36	7.85	18.62				
No.10	0.35	7.30	18.97				
No.11	0.35	7.46	19.17				
No.12	0.34	6.88	19.24				
No.13	0.34	6.40	19.53				
No.14	0.33	5.79	19.89				
No.15	0.33	5.87	20.03				
No.16	0.32	6.24	20.60				
No.17	0.33	5.88	20.04				
No.18	0.32	4.02	20.57				
No.19	0.33	2.35	19.74				
No.20	0.49	0.76	14.07				
No.21	0.00	0.00	0.00				
No.22	0.00	0.00	0.00				
No.23	0.00	0.00	0.00				
No.24	0.00	0.00	0.00				
No.25	0.00	0.00	0.00				
No.26	0.00	0.00	0.00				